

Máster Universitario en Prevención de Riesgos Laborales CURSO 2023-24



Grado-Máster



Encuestas de Satisfacción

Estudiantes





Características de la muestra



OFICINA para la CALIDAD

Vicerrectorado de Calidad

UNIVERSIDAD COMPLUTENSE DE MADRID

CURSO: 2023-24

TITULACIÓN: MÁSTER EN PREVENCIÓN DE RIESGOS LABORALES

UCM

Población N

61

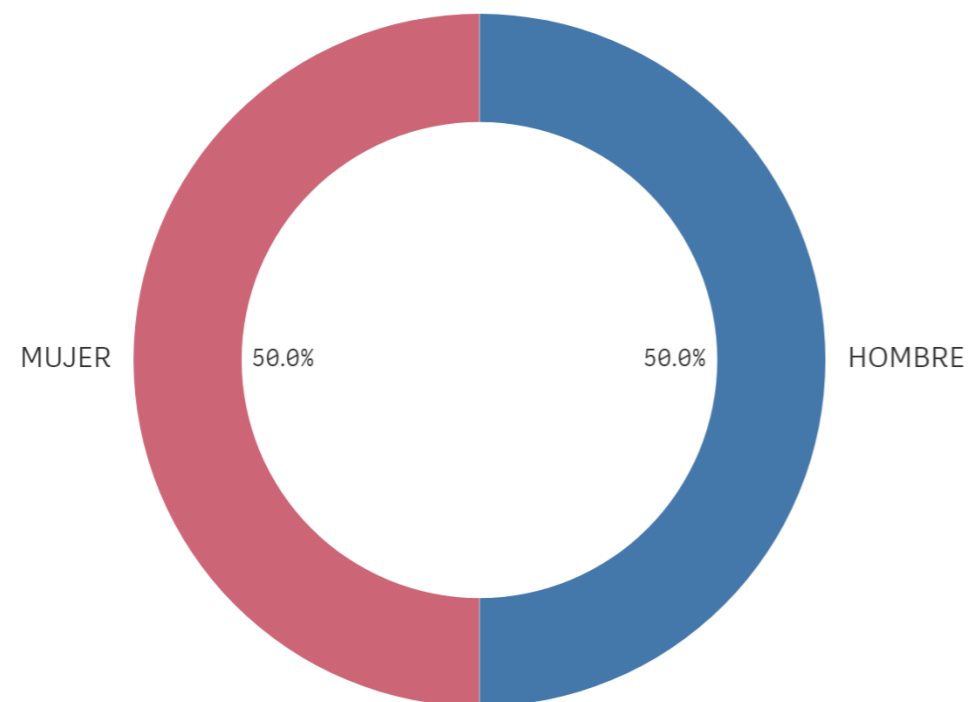
%_Participacion

13,1%

Participación n

8

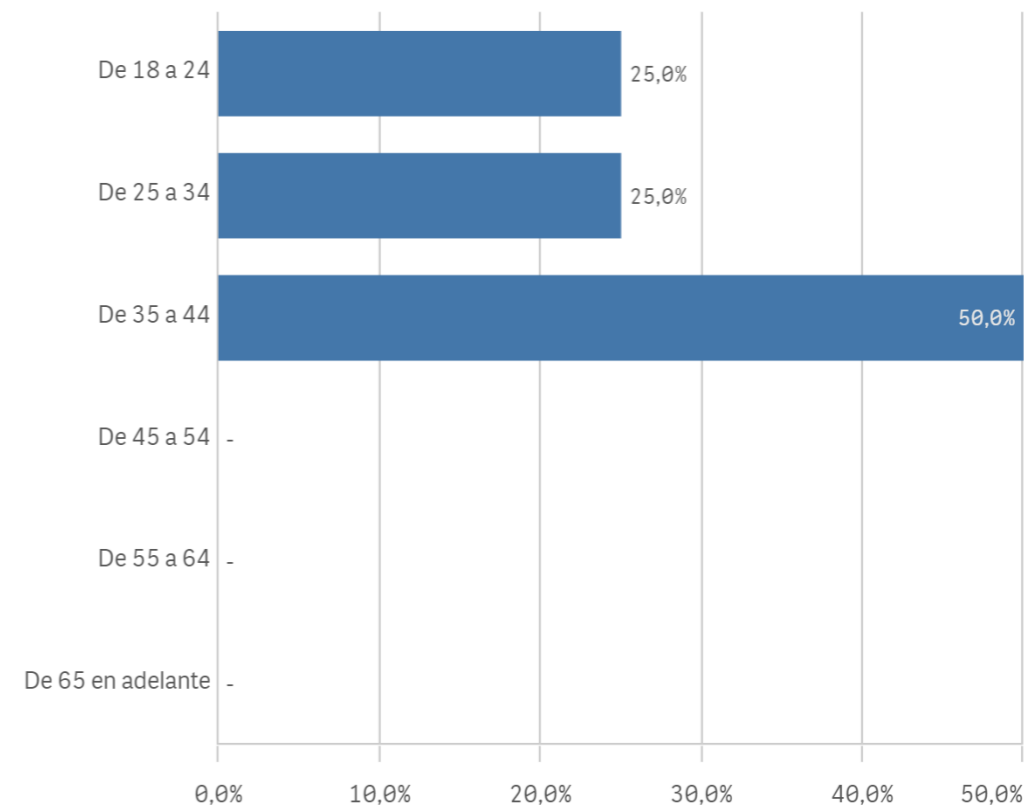
Genero



■ HOMBRE ■ MUJER

Edad (años)

(%) Porcentaje por franjas



Edad media (años)

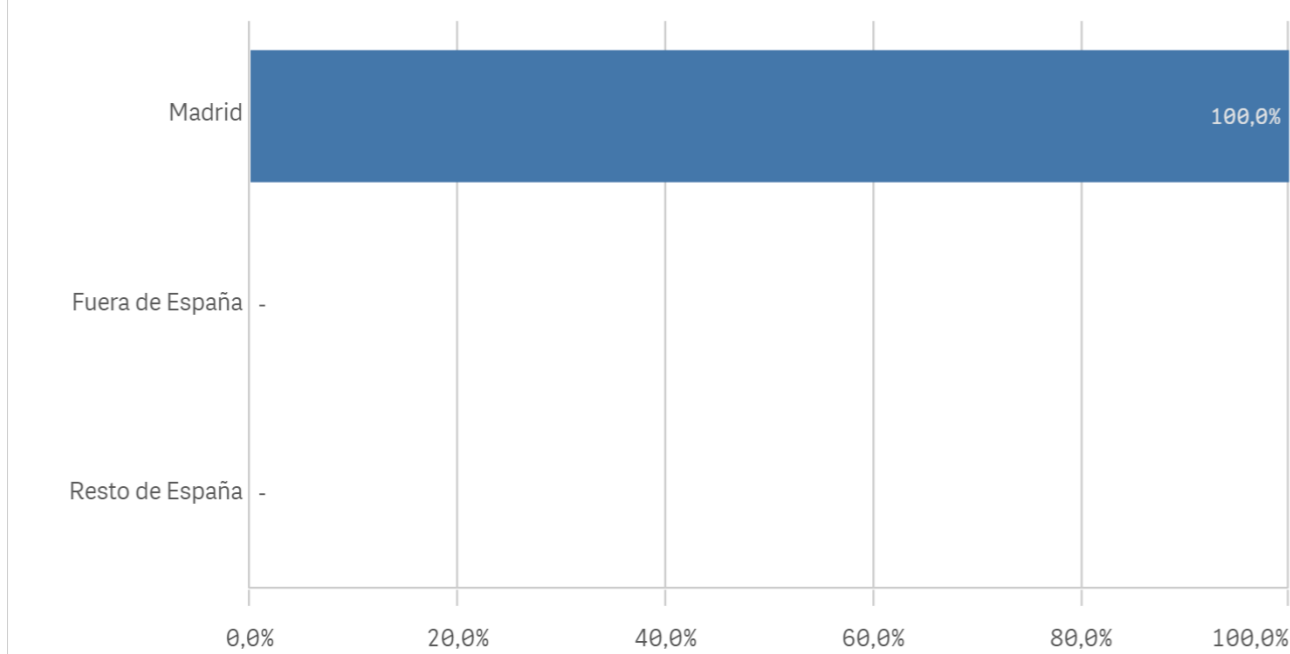
31,9

Des. Típica

6,4

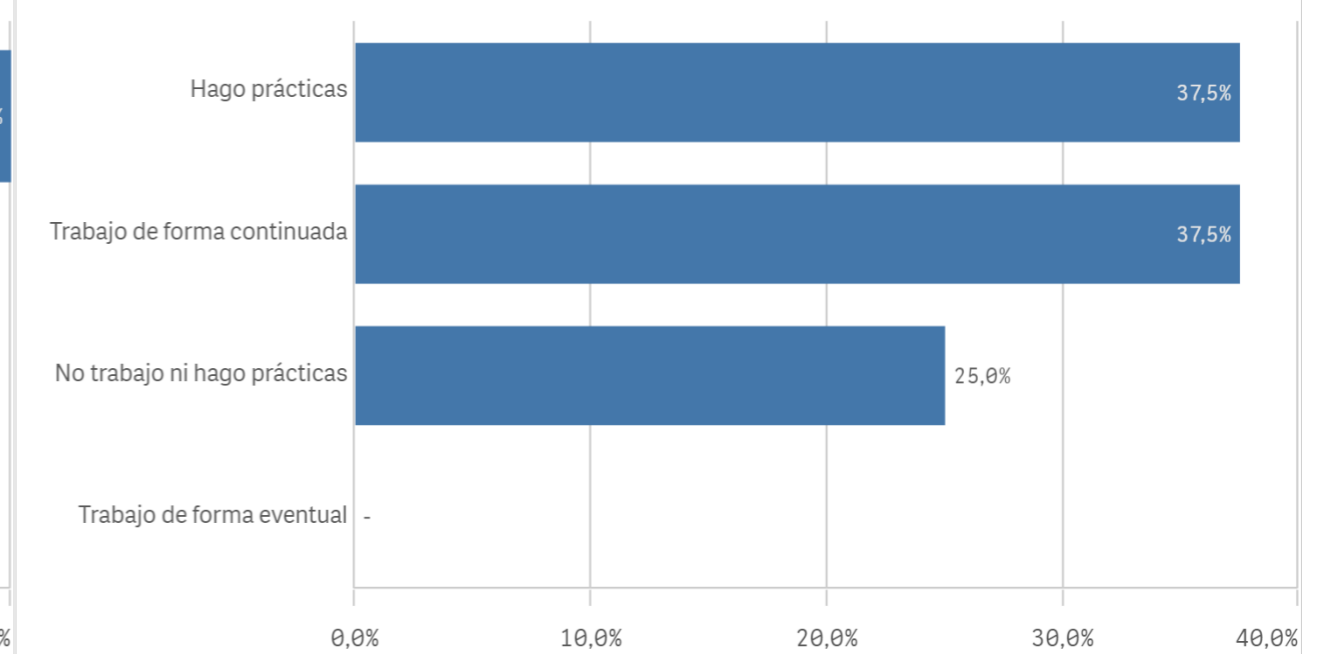
Lugar de residencia

(%) Porcentaje por franjas

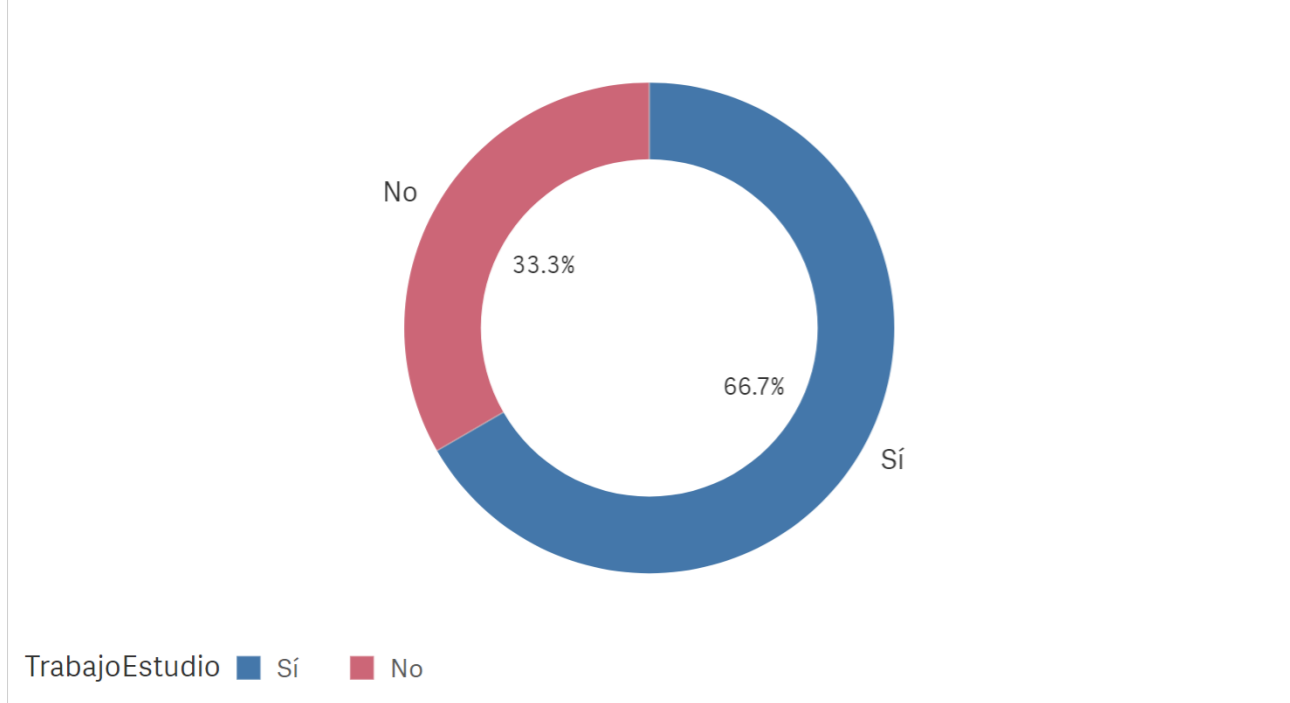


Situación laboral

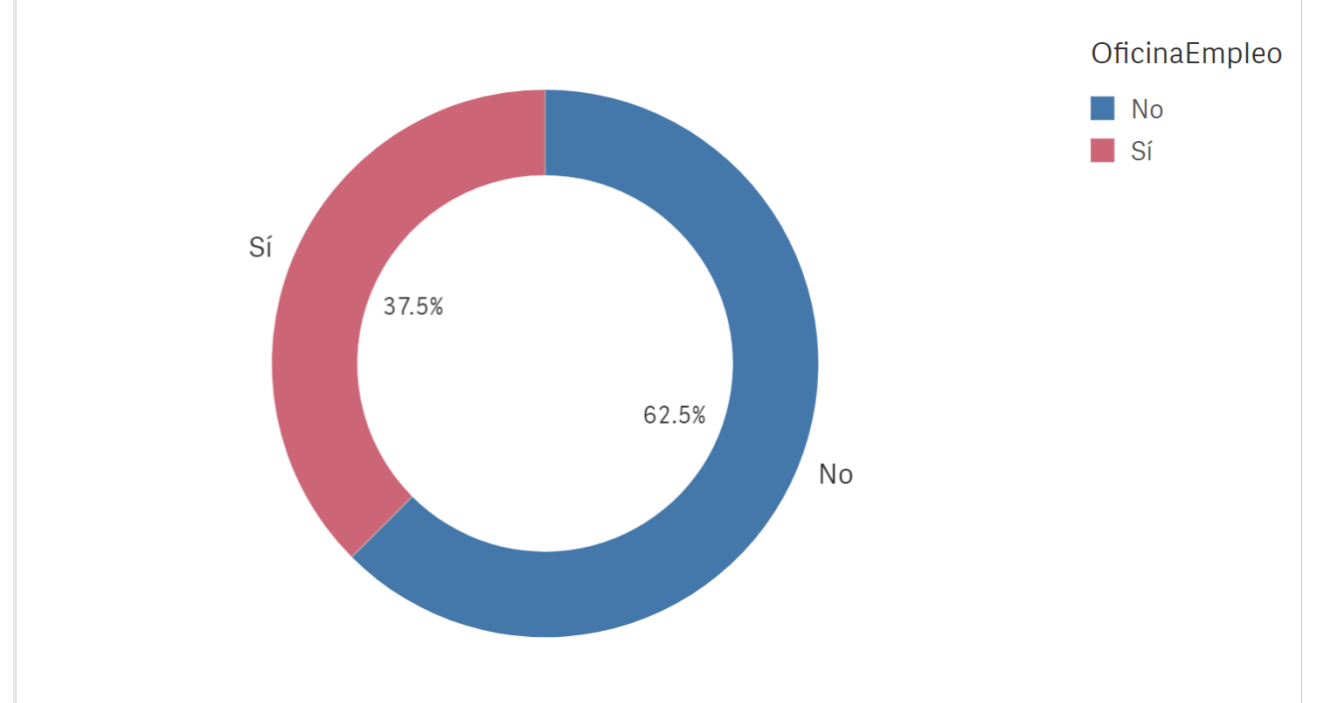
(%) Porcentaje por franjas



Puesto de trabajo relacionado con los estudios



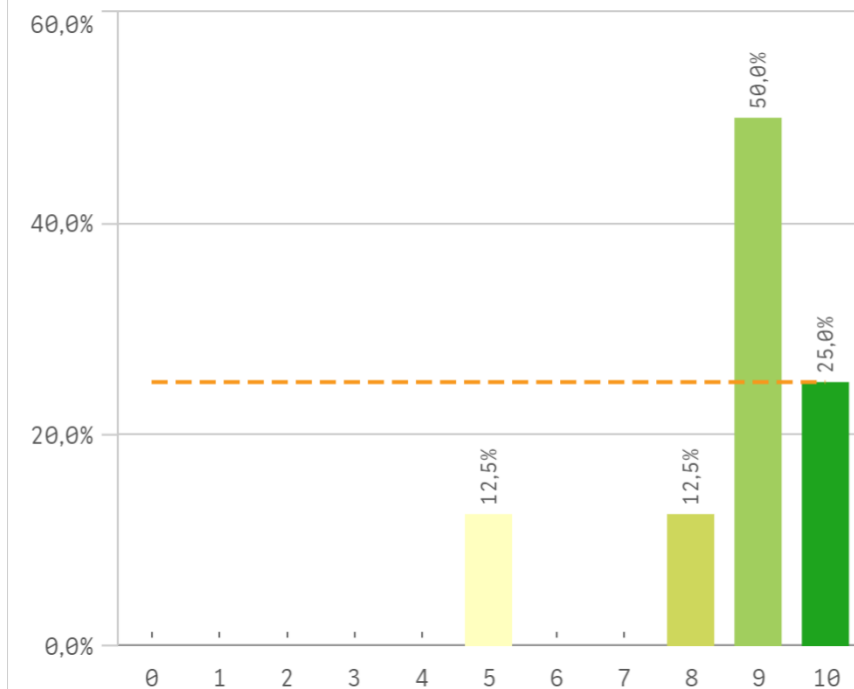
Alumnos inscritos en la OPE



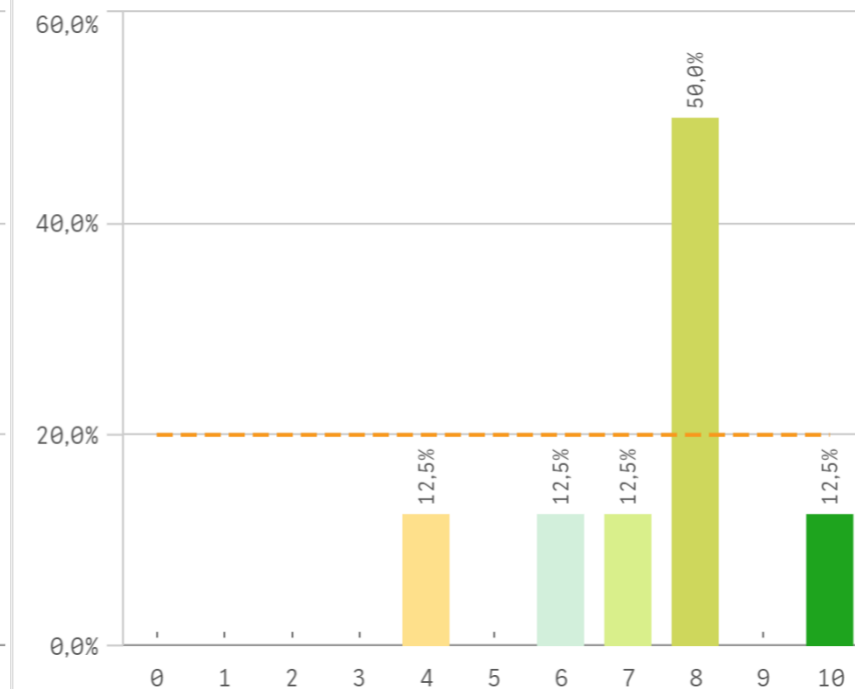


Desarrollo académico

Objetivos claros



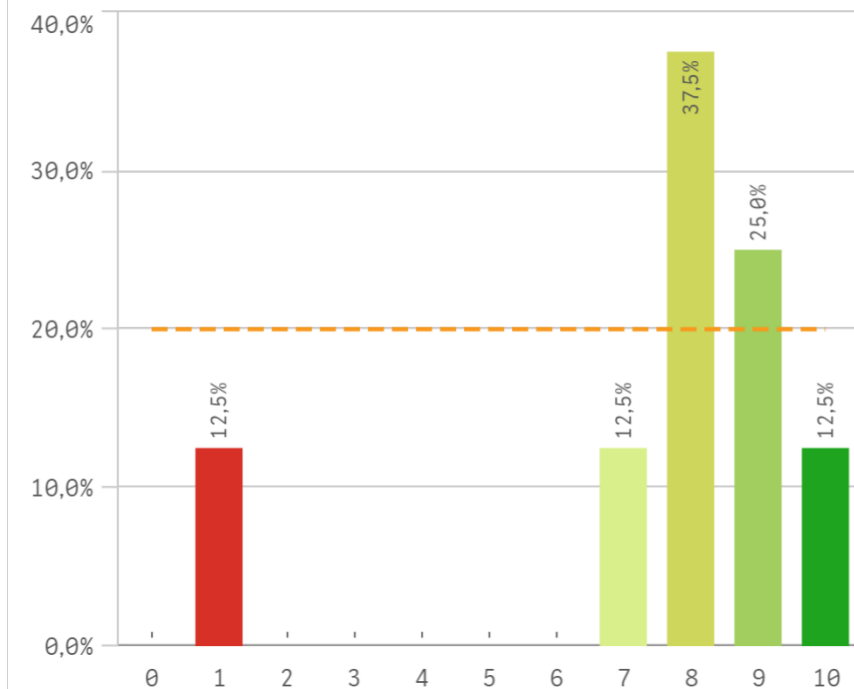
Plan de estudios adecuado



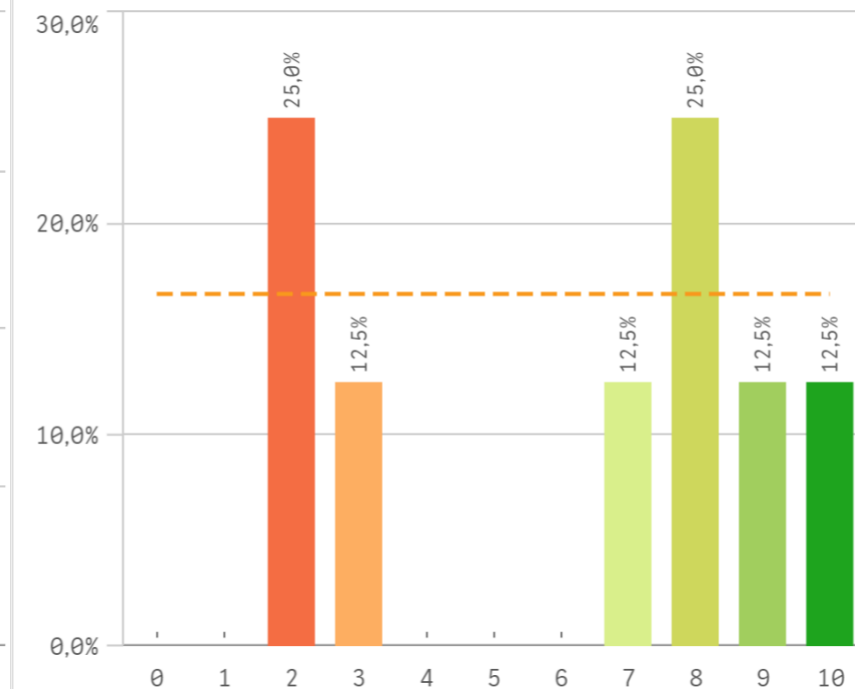
Nivel de dificultad apropiado



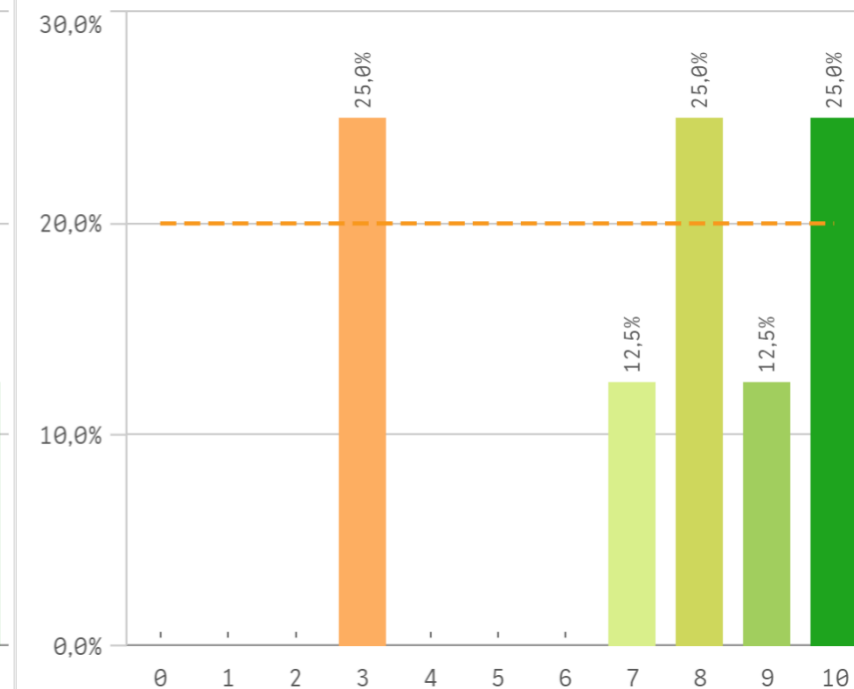
Número de alumnos por aula



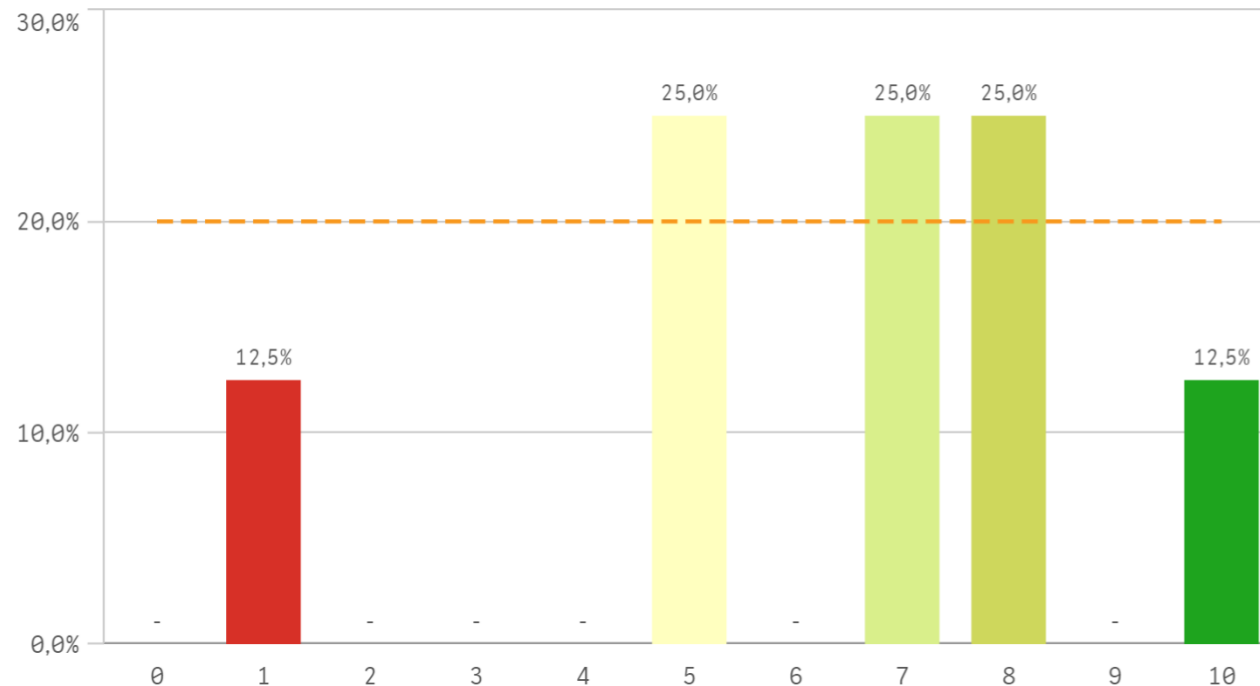
Integración de teoría/práctica



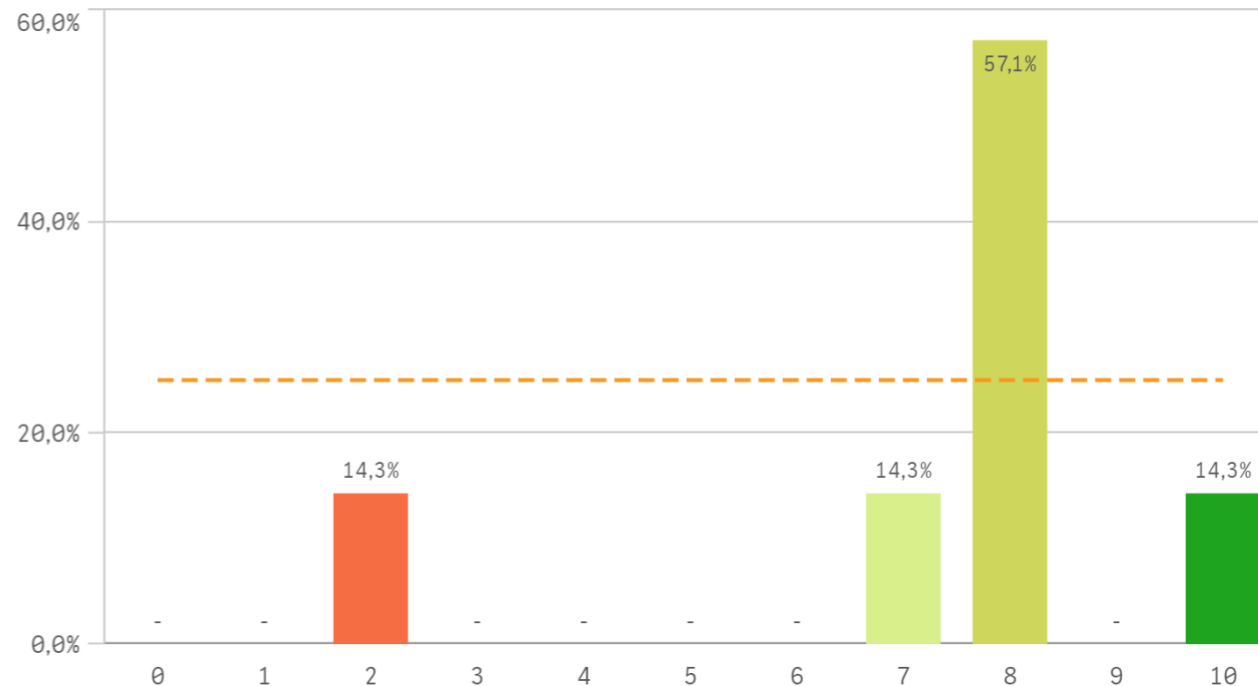
Calificaciones en tiempo adecuado



Relación calidad/precio

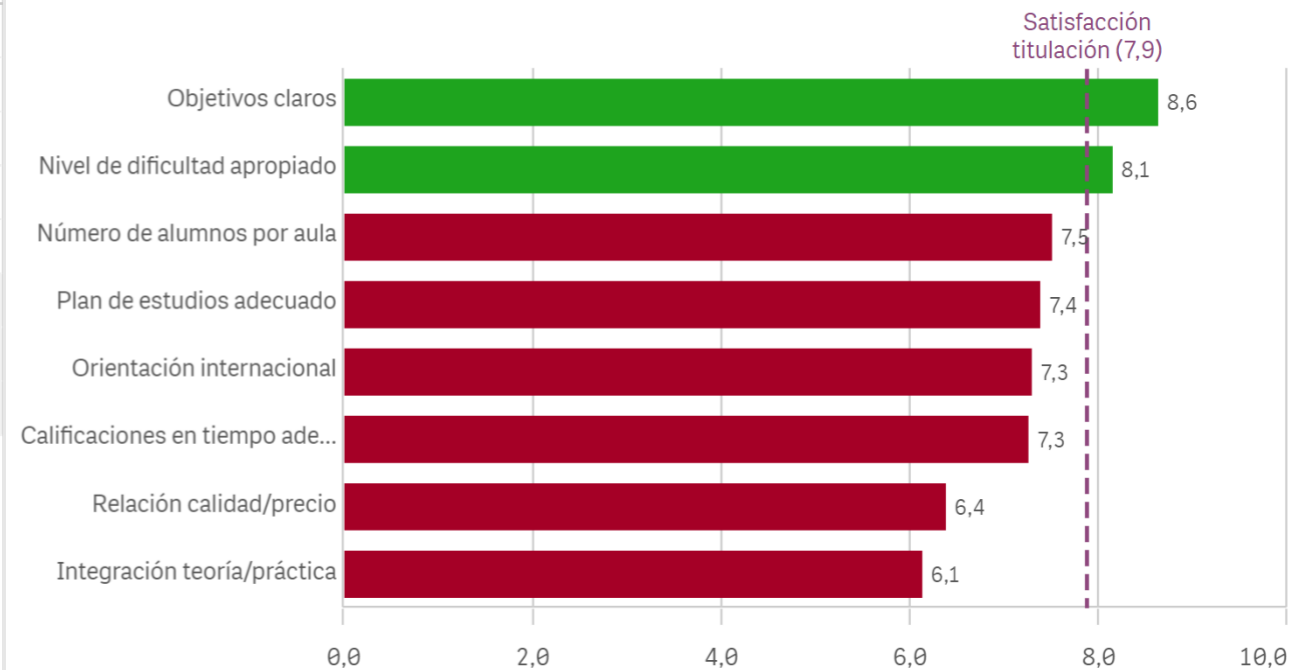


Orientación internacional



Desarrollo académico	Q	Media	Desv. típica	Mediana	Moda
Objetivos claros		8,6	1,6	9,0	9
Nivel de dificultad apropiado		8,1	1,6	8,0	8
Número de alumnos por aula		7,5	2,8	8,0	8
Plan de estudios adecuado		7,4	1,8	8,0	8
Orientación internacional		7,3	2,5	8,0	8
Calificaciones en tiempo adecuado		7,3	2,8	8,0	-
Relación calidad/precio		6,4	2,7	7,0	-
Integración teoría/práctica		6,1	3,3	7,5	-

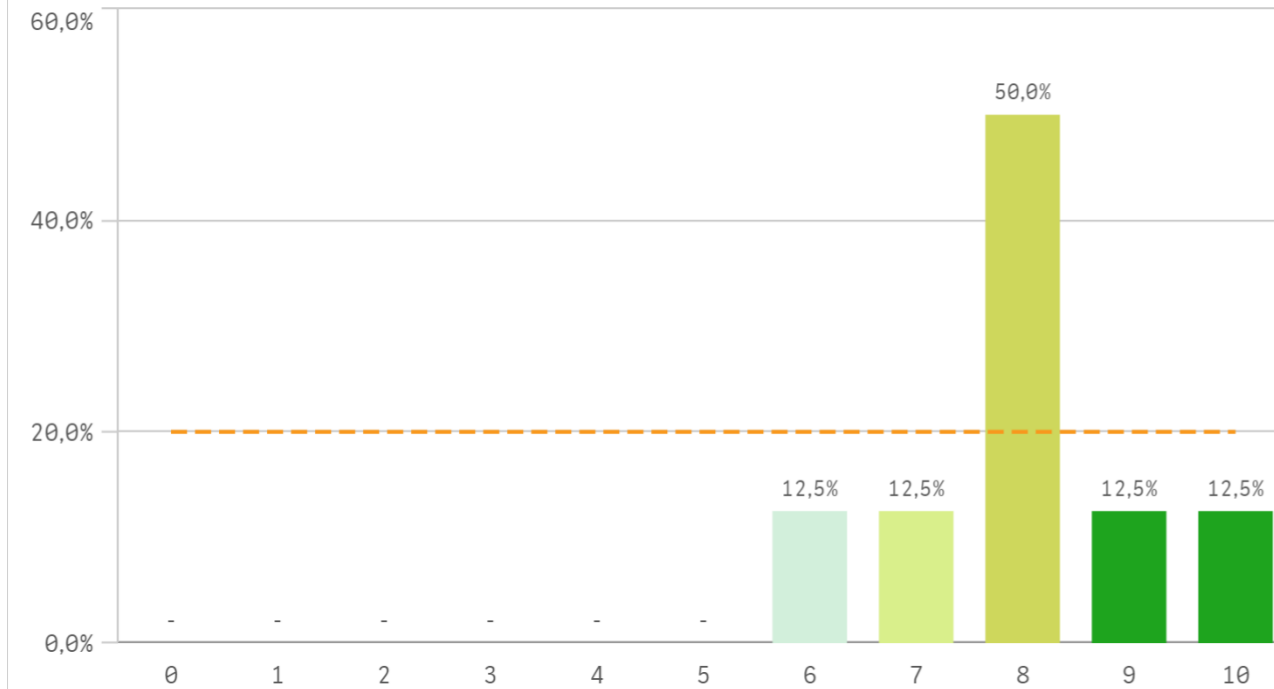
Fortalezas y debilidades



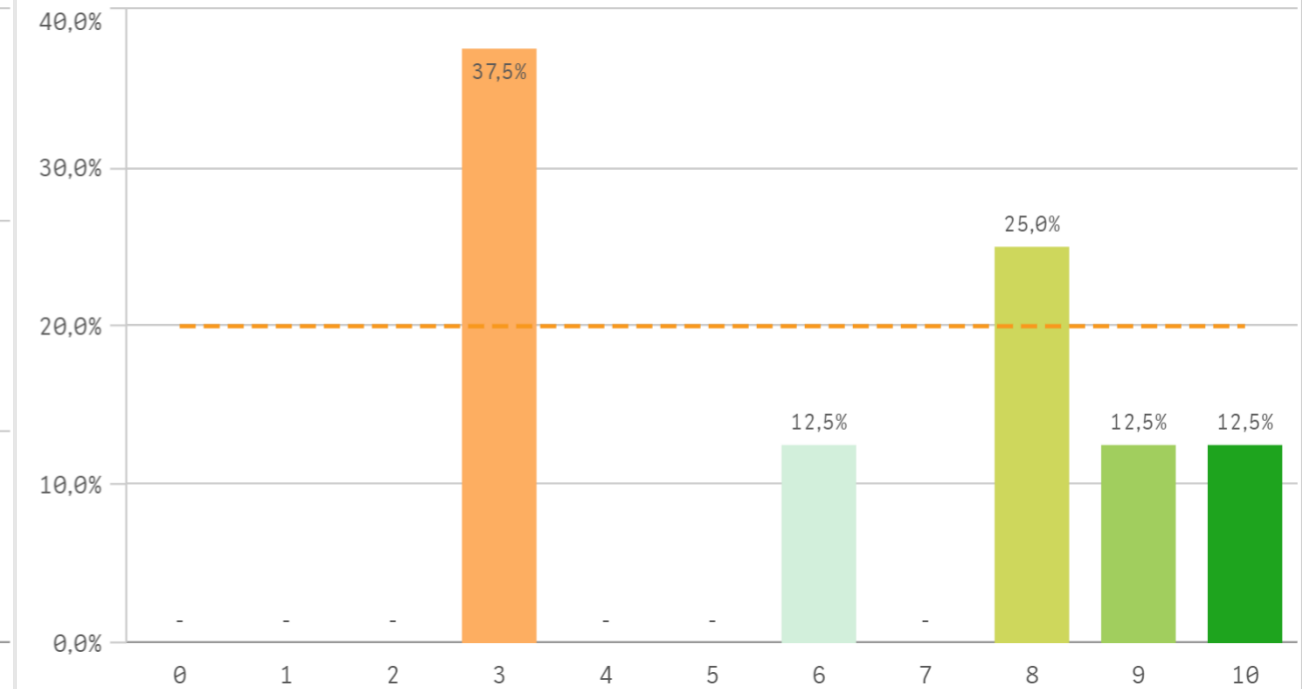


Asignaturas, tareas y materiales

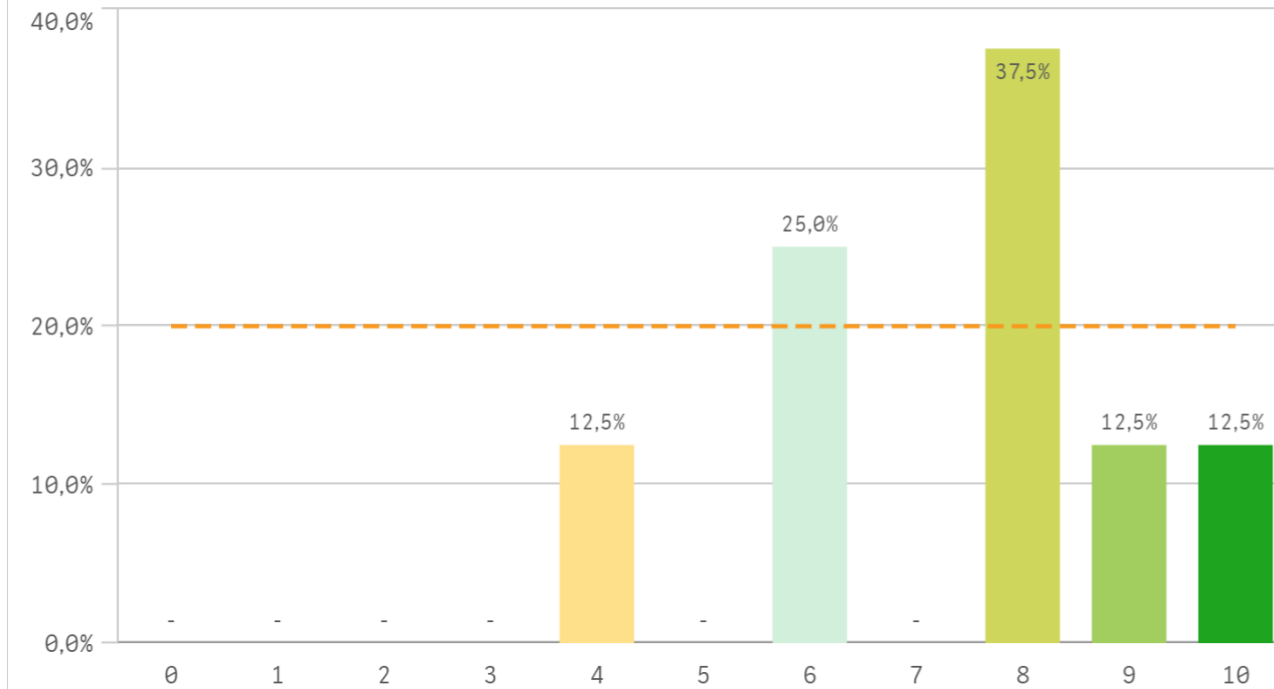
Objetivos propuestos alcanzados



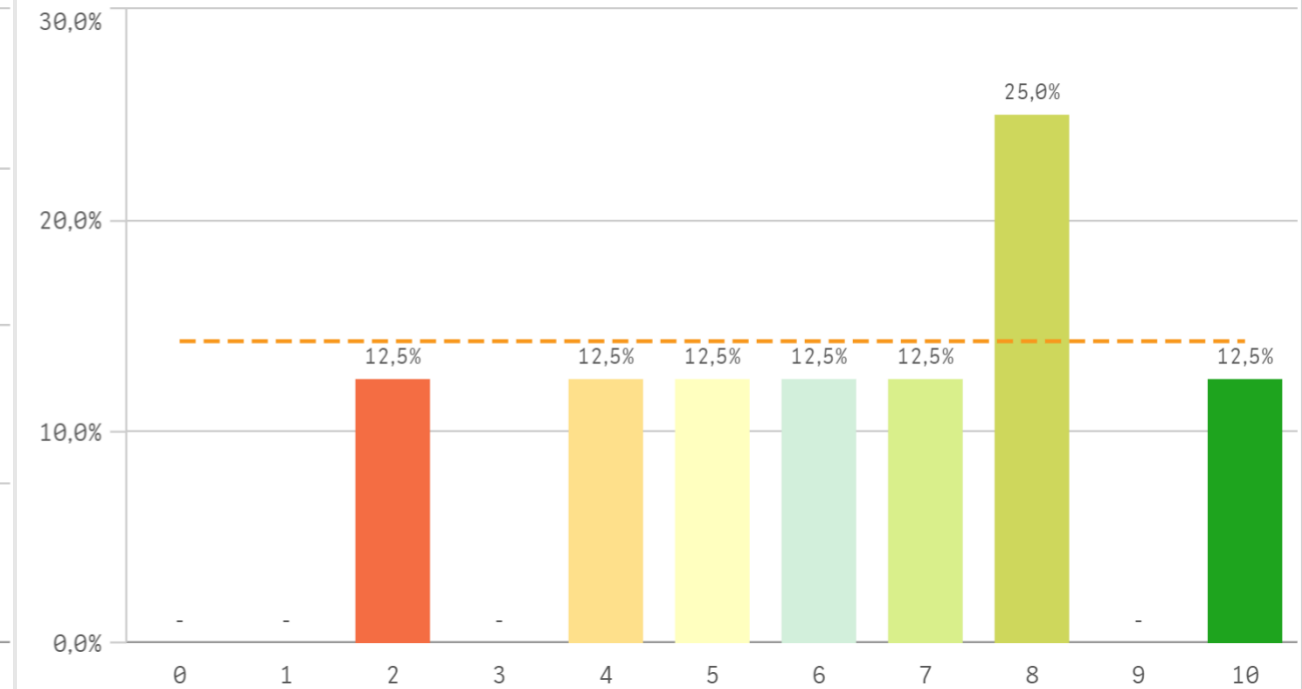
Componente práctico adecuado



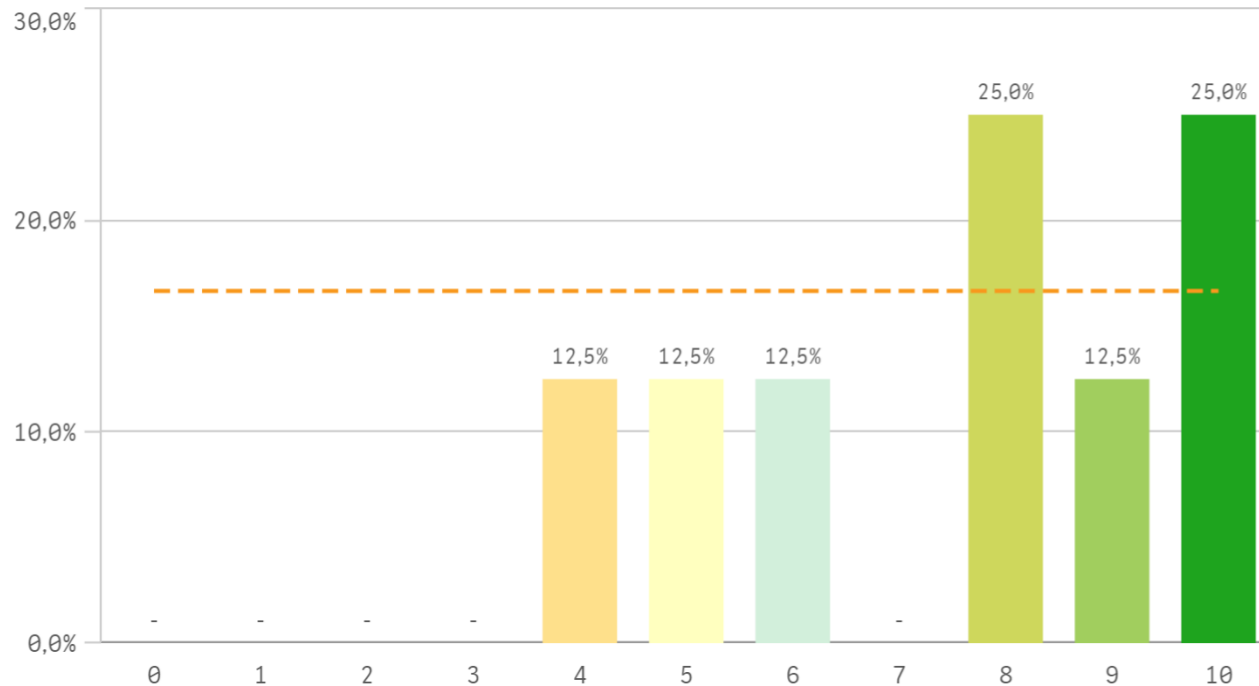
Contenidos innovadores



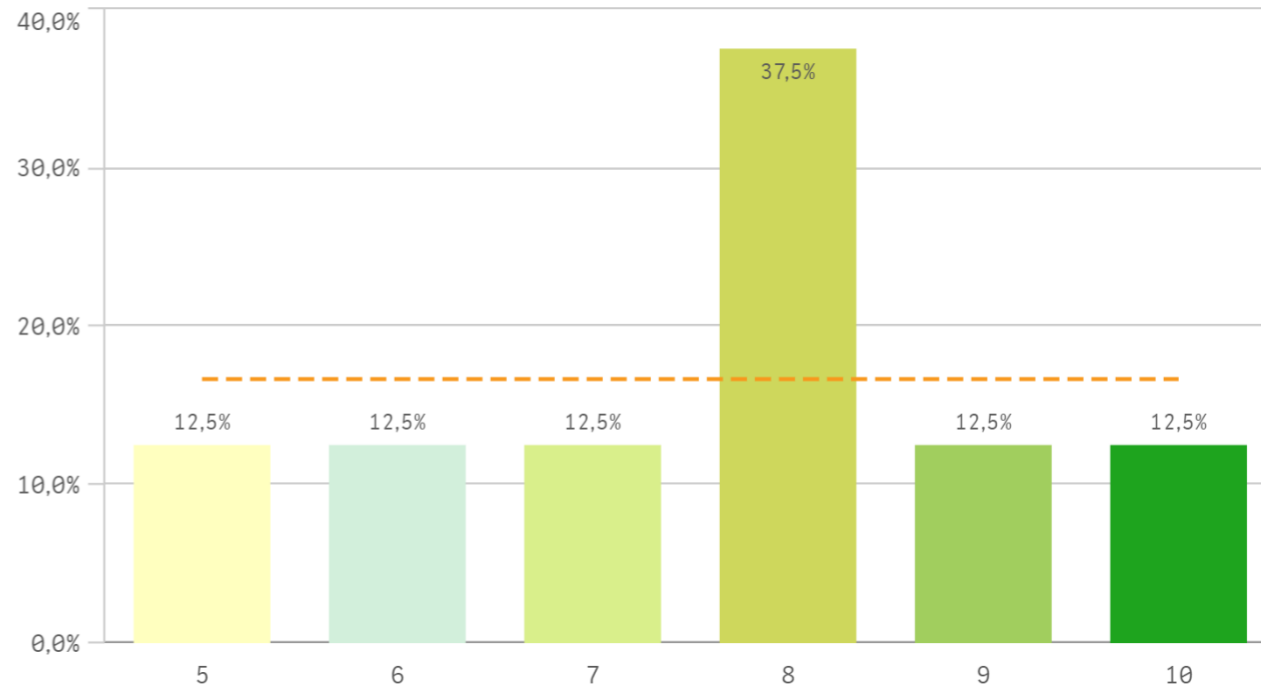
Coordinación. Contenidos organizados y no solapados



Trabajo no presencial útil

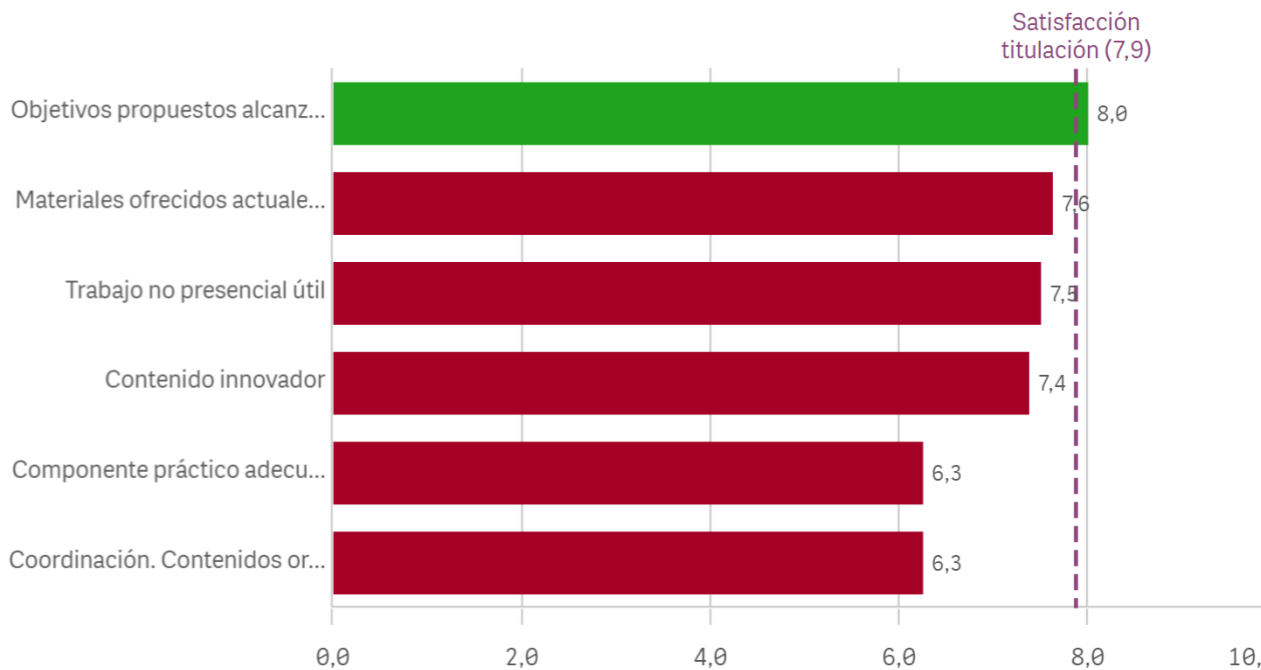


Materiales ofrecidos actuales y novedosos



Asignaturas, tareas y materiales	Q	Media	Desv. típica	Media...	Mc
Objetivos propuestos alcanzados		8,0	1,2	8,0	8
Materiales ofrecidos actuales y novedosos		7,6	1,6	8,0	8
Trabajo no presencial útil		7,5	2,3	8,0	
Contenido innovador		7,4	1,9	8,0	8
Componente práctico adecuado		6,3	2,9	7,0	3
Coordinación. Contenidos organizados y no solapados		6,3	2,5	6,5	8

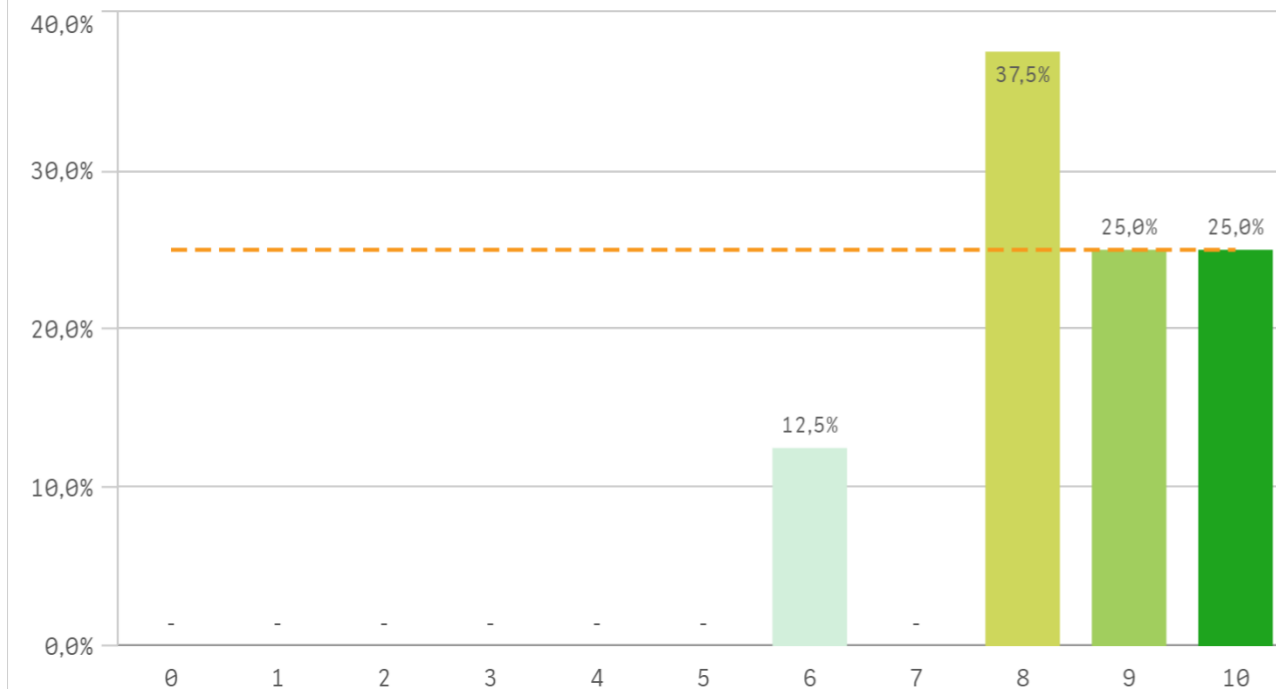
Fortalezas y debilidades



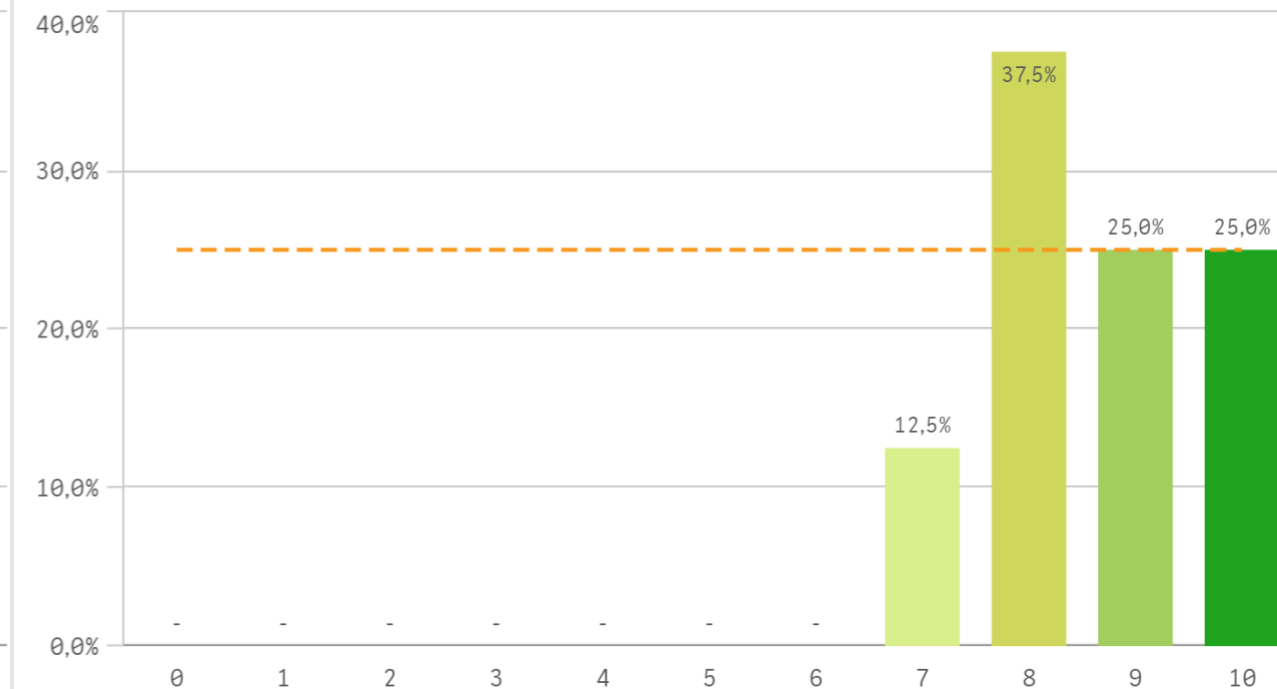


Formación recibida y matriculación

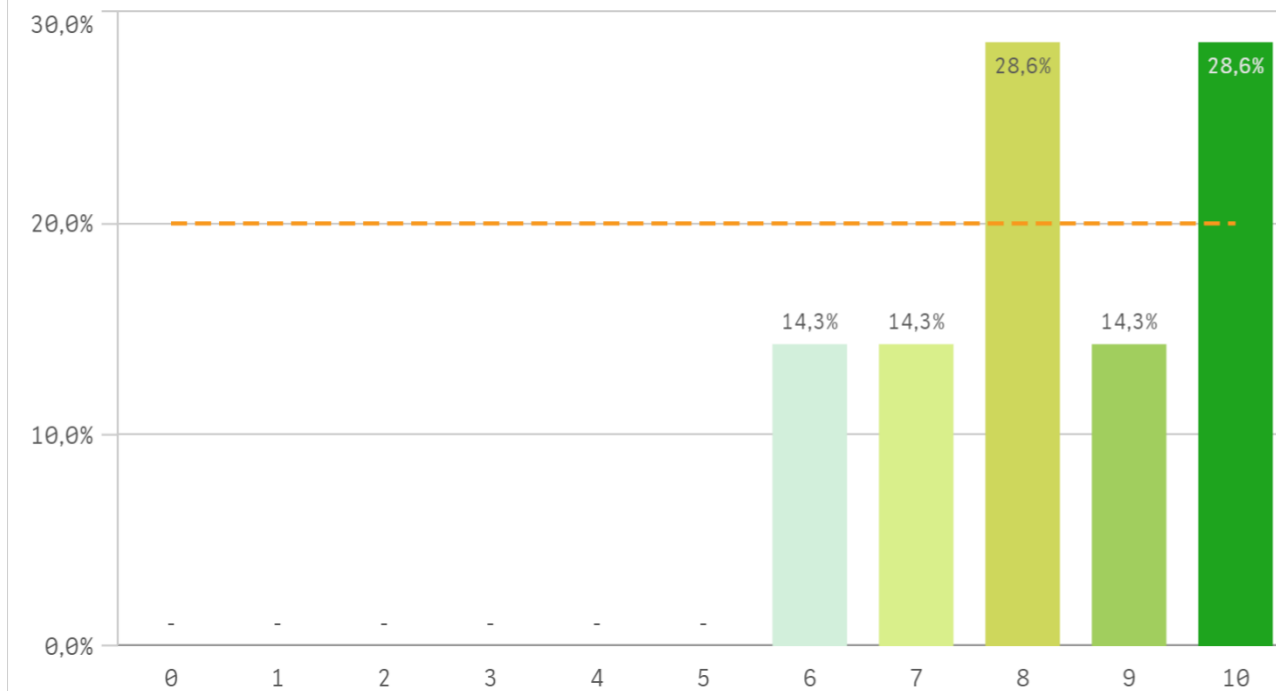
Competencias de la titulación



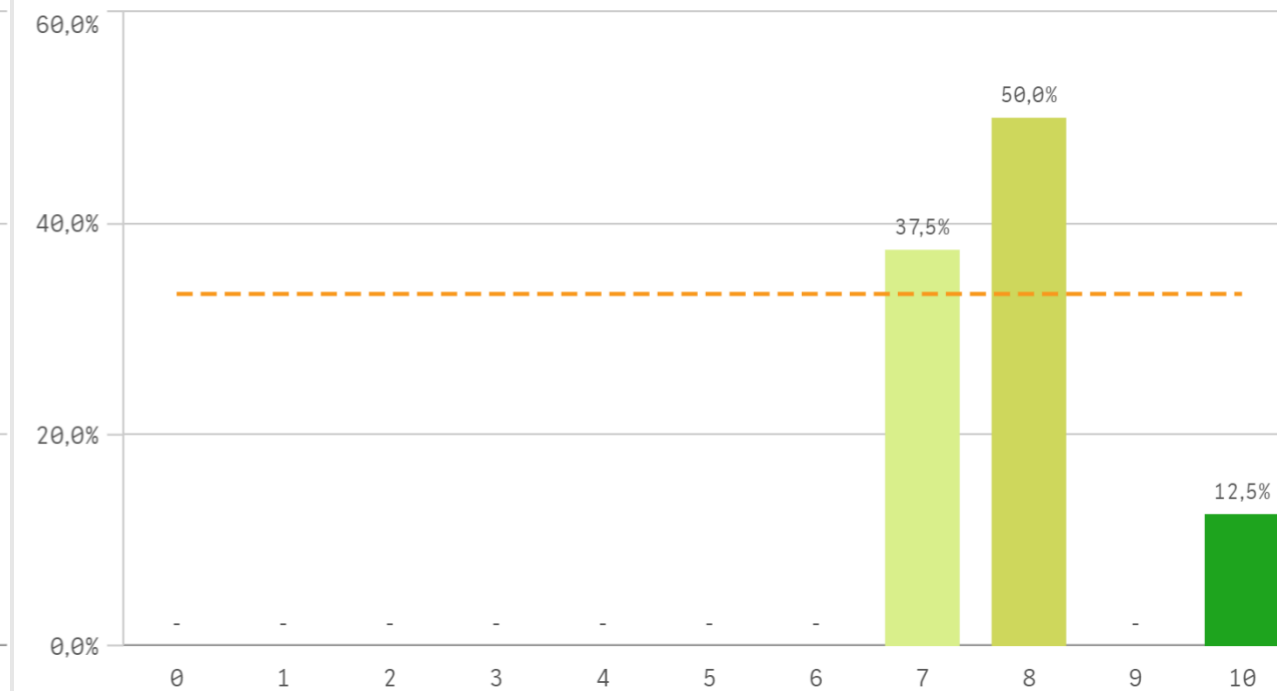
Acceso al mundo laboral



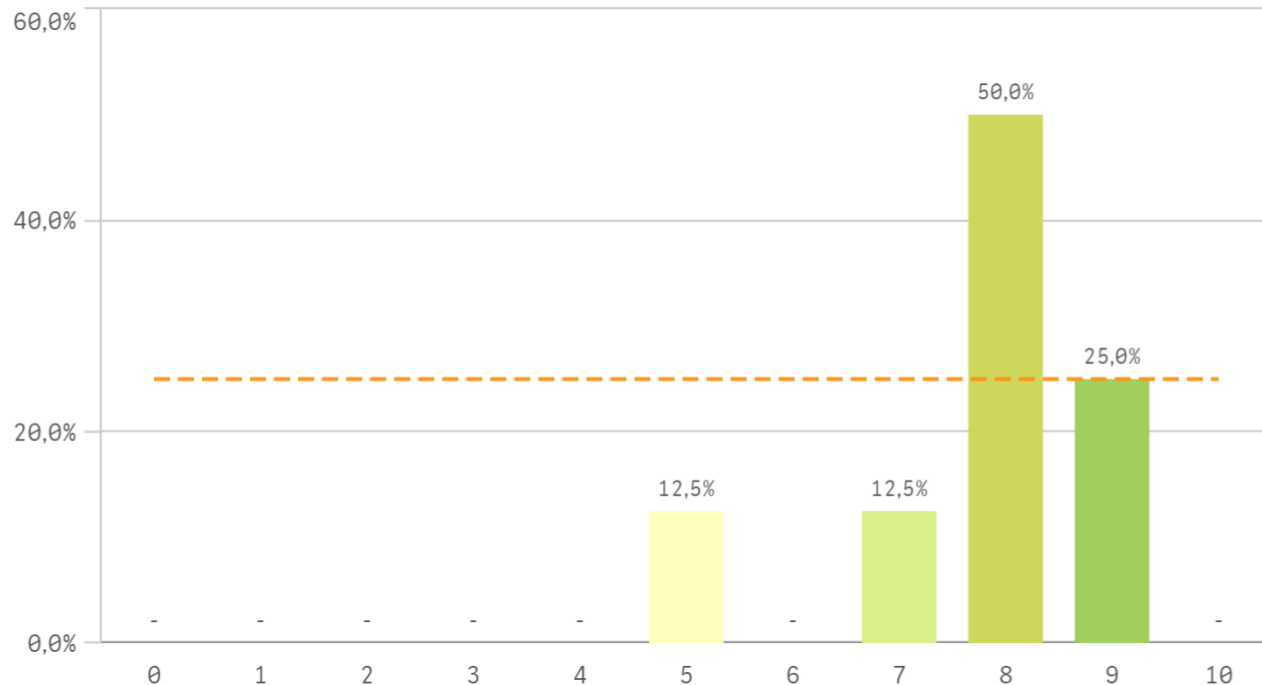
Acceso al mundo de la investigación



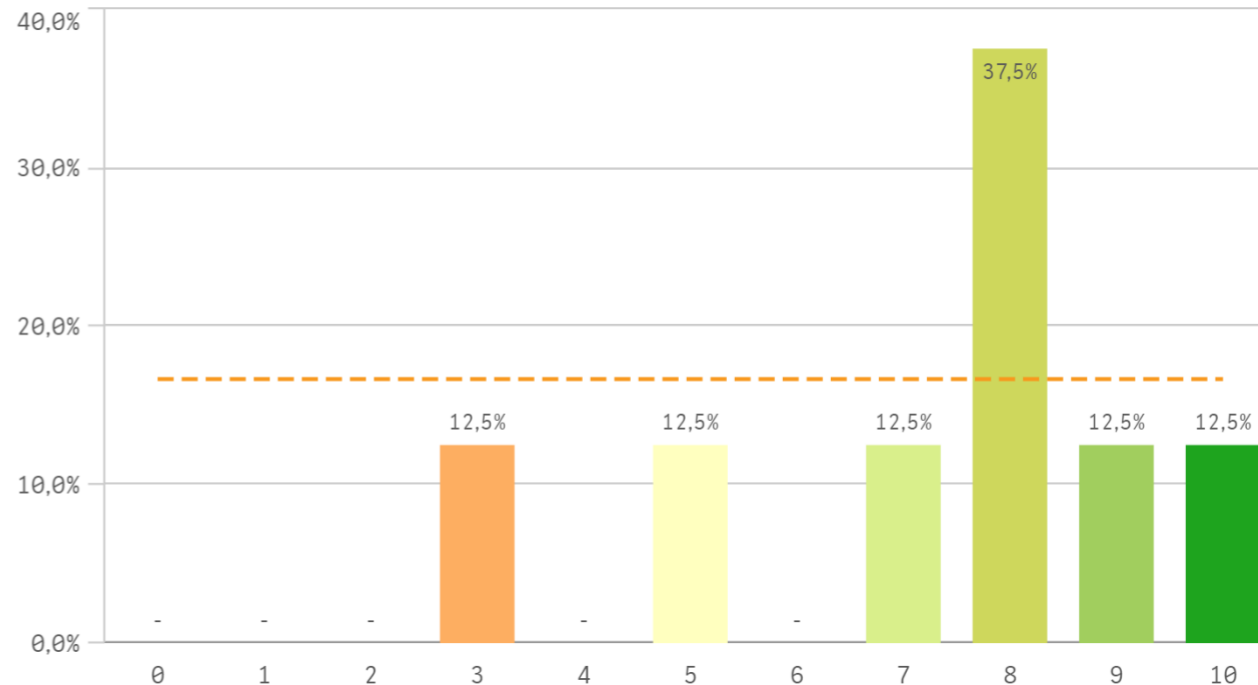
Labor docente del profesorado



Tutorías presenciales útiles

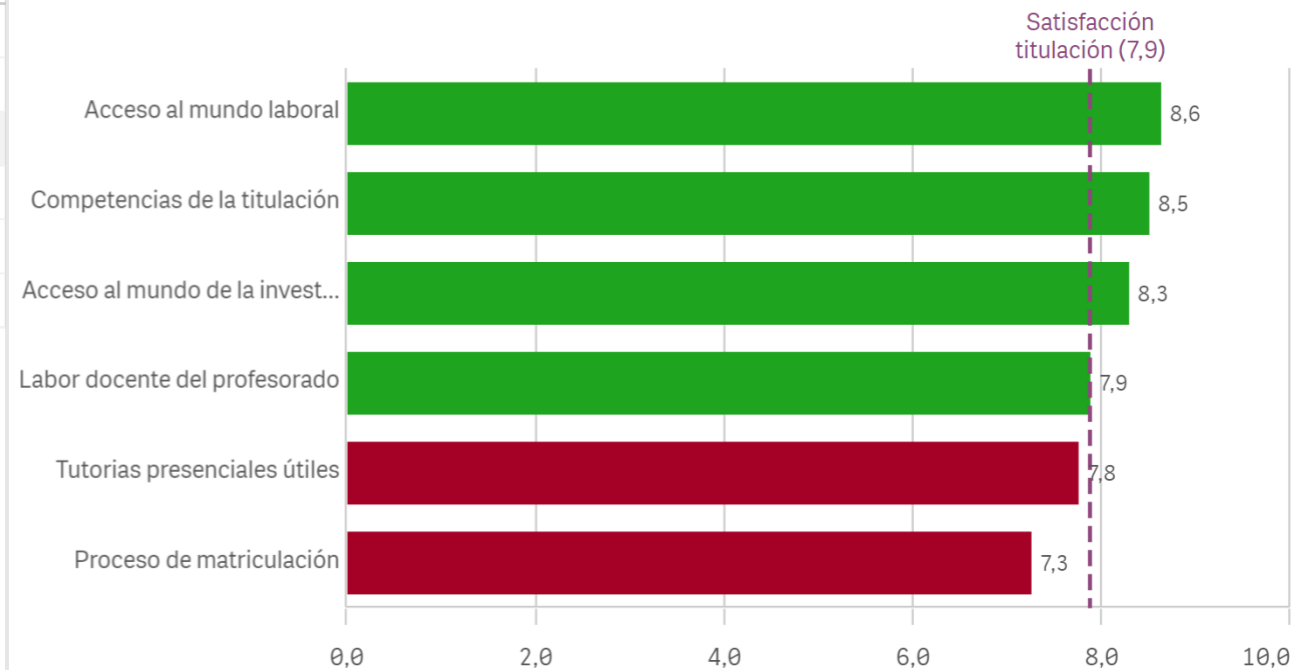


Proceso de matriculación



Formación recibida y matriculación	Q	Media	Desv. típica	Mediana	Moda
Acceso al mundo laboral		8,6	1,1	8,5	8,0
Competencias de la titulación		8,5	1,3	8,5	8,0
Acceso al mundo de la investigación		8,3	1,5	8,0	-
Labor docente del profesorado		7,9	1,0	8,0	8,0
Tutorías presenciales útiles		7,8	1,3	8,0	8,0
Proceso de matriculación		7,3	2,3	8,0	8,0

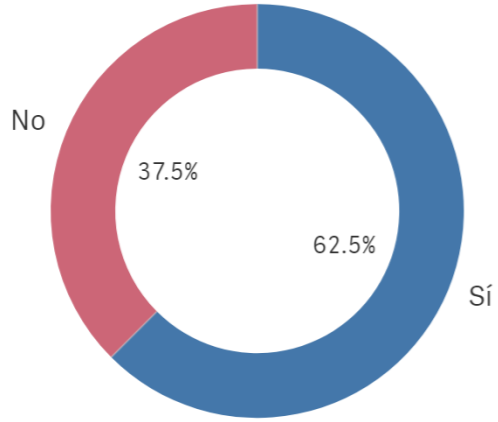
Fortalezas y debilidades





Prácticas externas

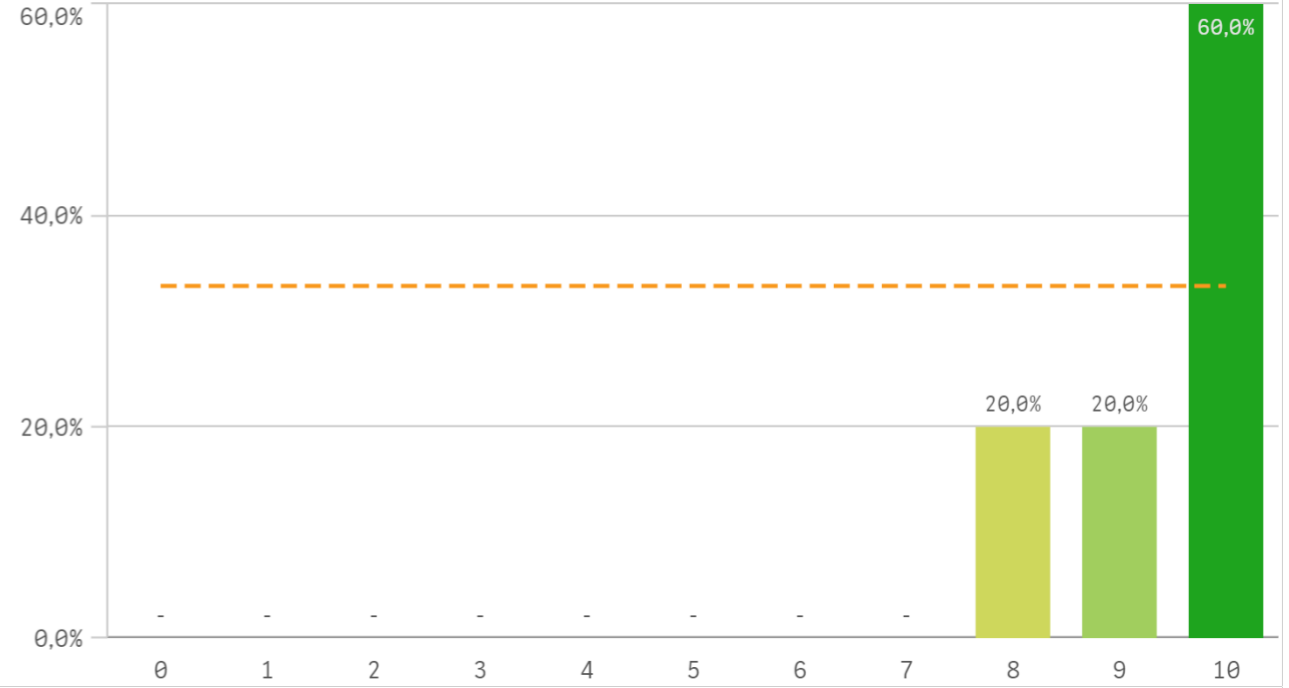
Prácticas externas



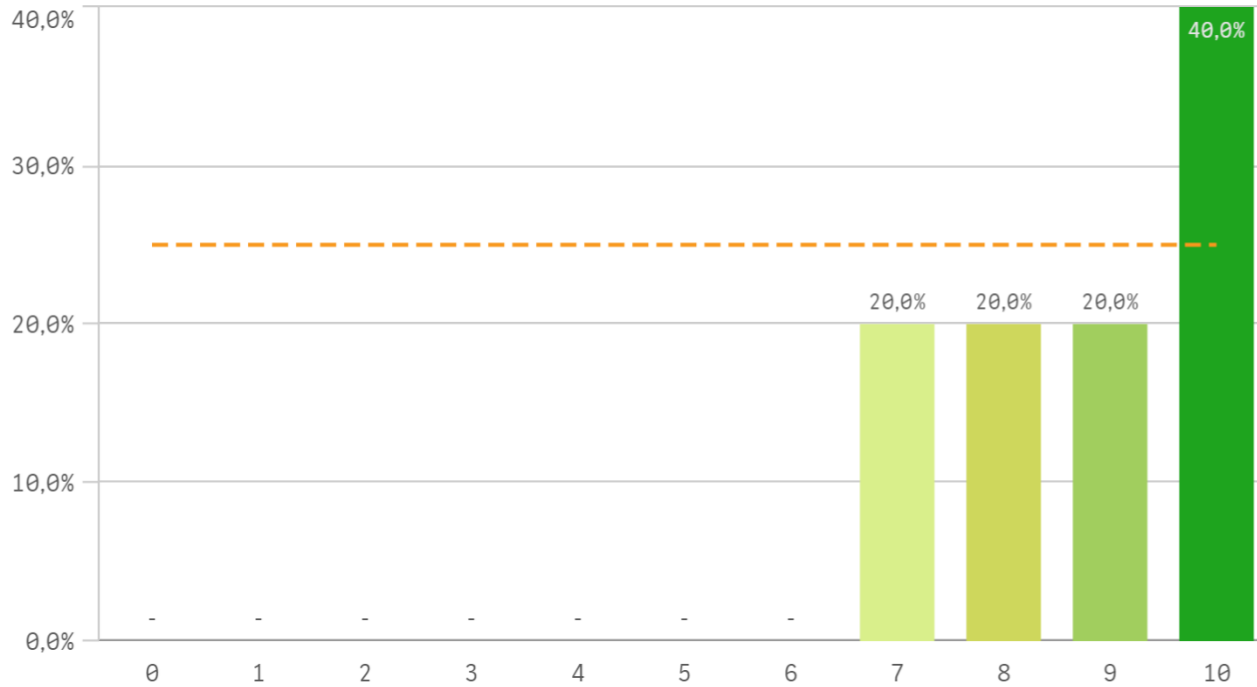
Si
5

No
3

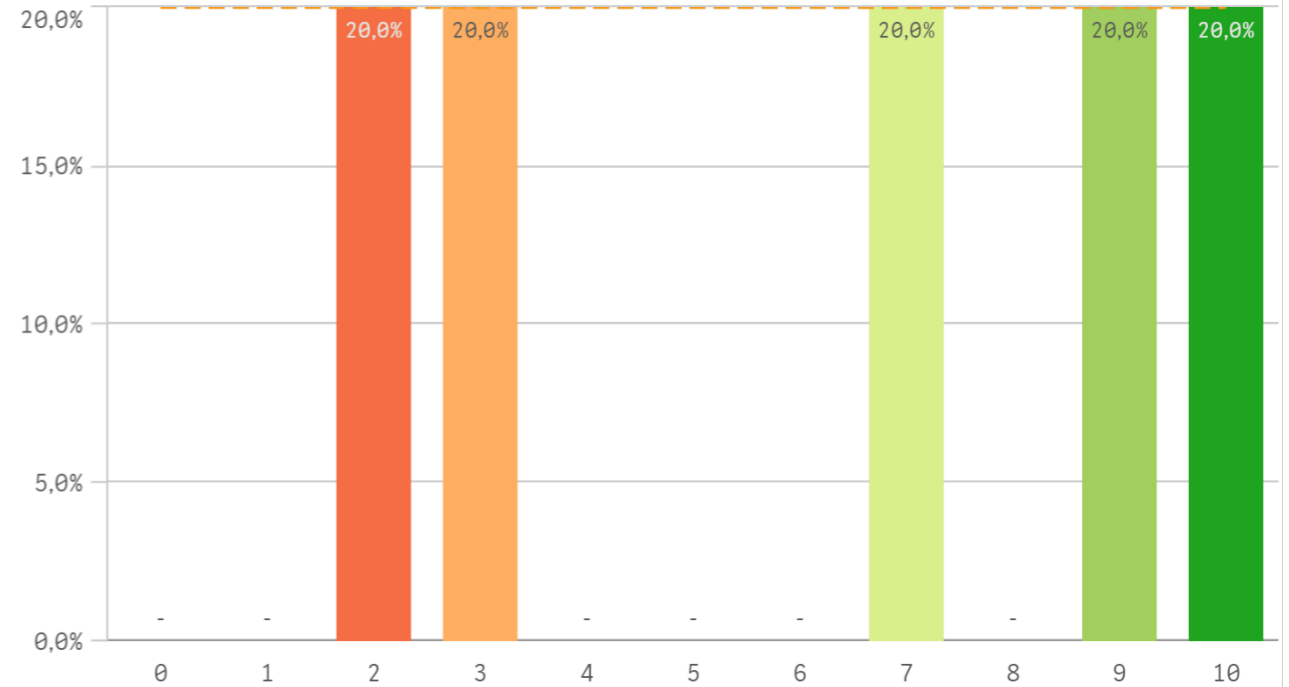
Valoración formativa



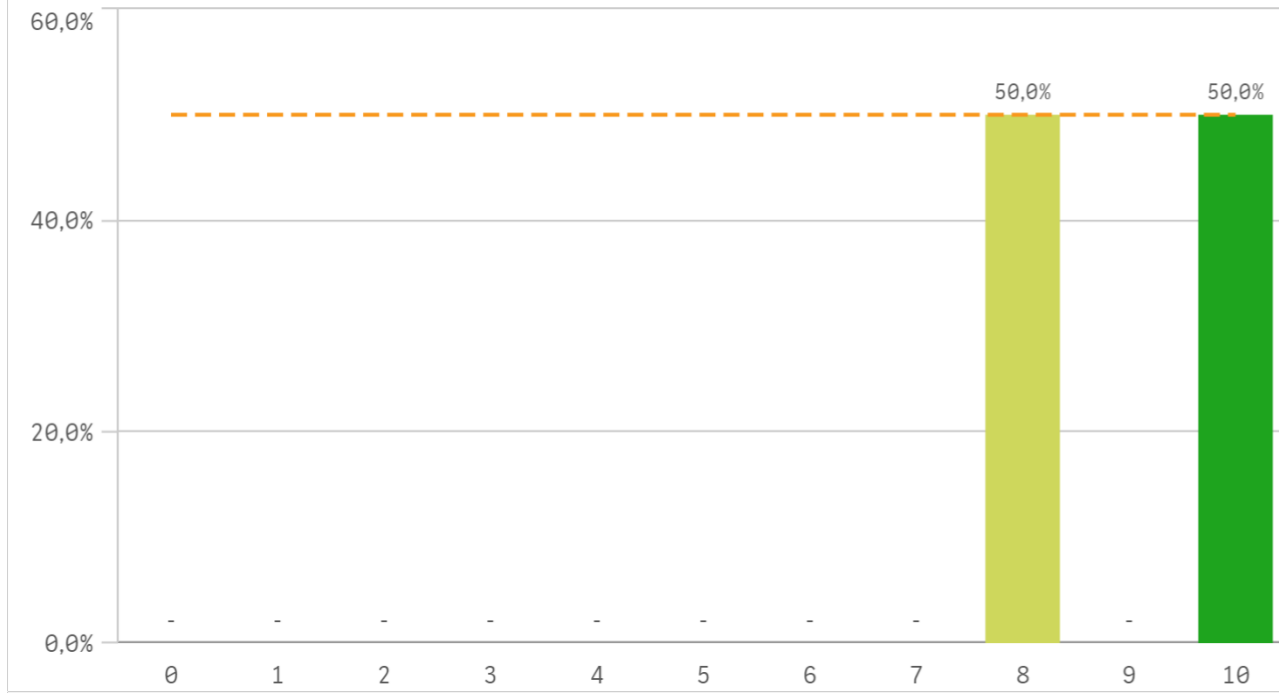
Atención del tutor/colaborador



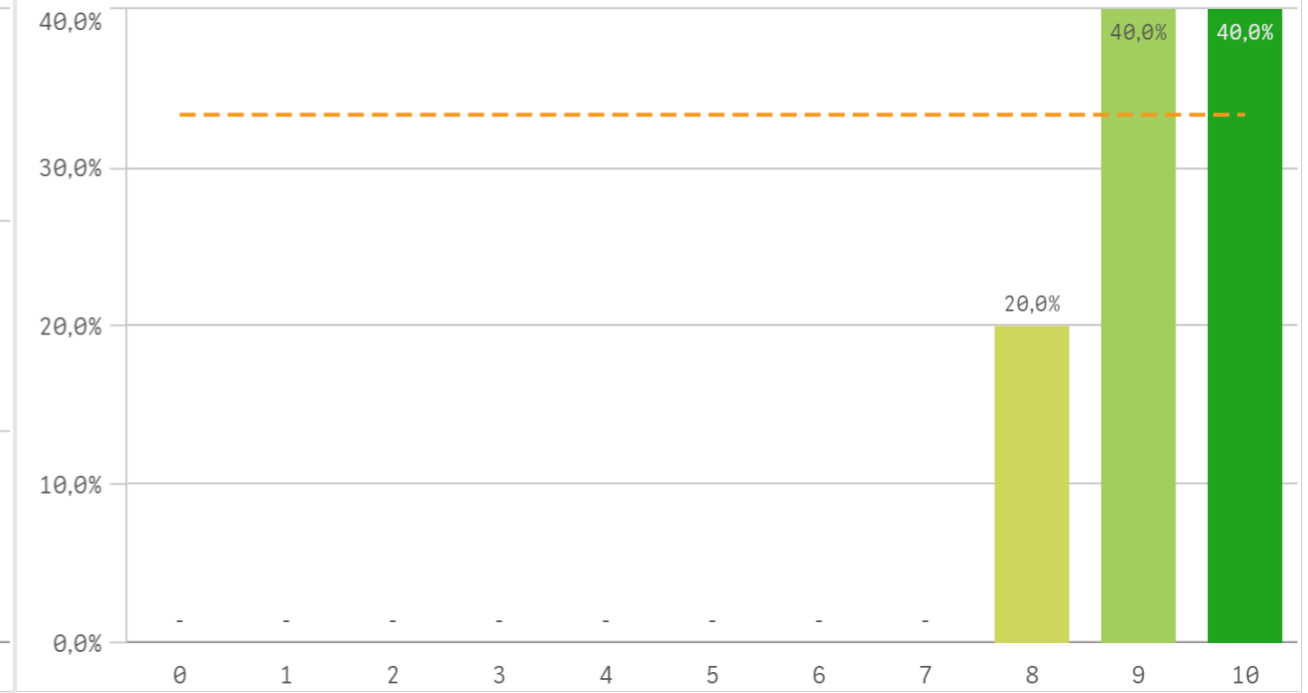
Gestión del Centro



Utilidad percibida para empleabilidad

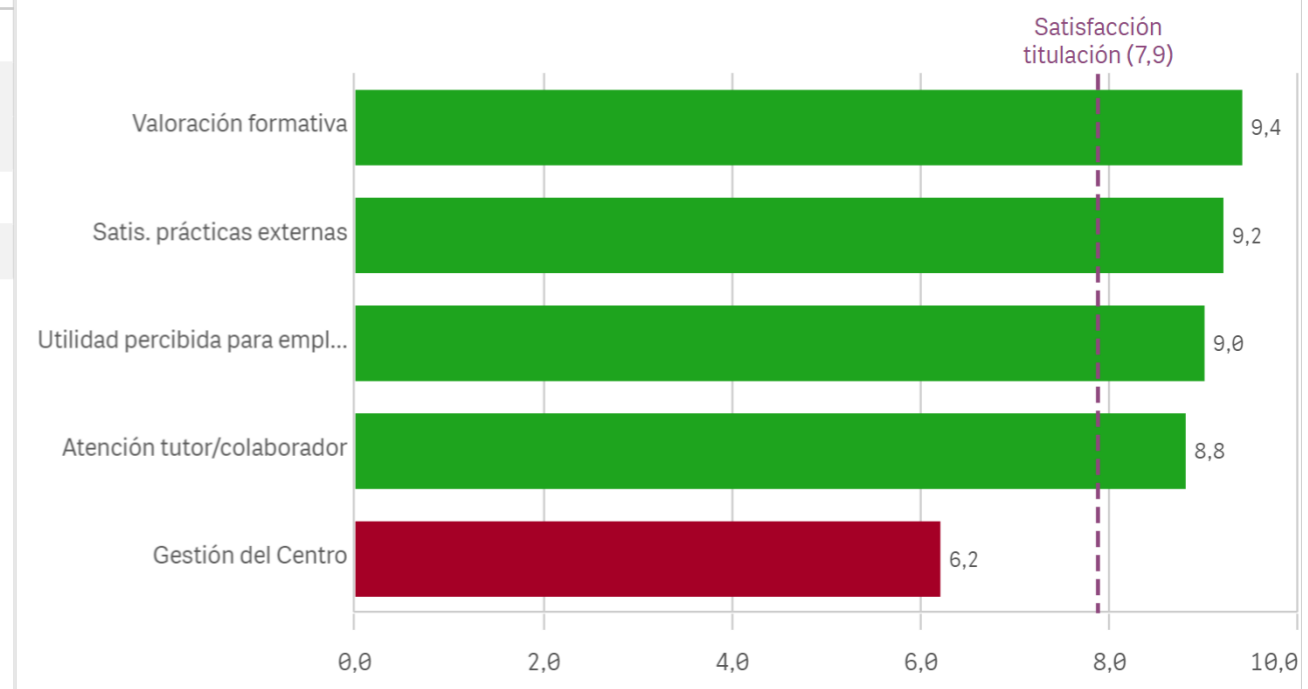


Satisfacción con las prácticas externas



Prácticas externas	Q	Media	Desv. típica	Mediana	Moda
Valoración formativa		9,4	0,9	10,0	10,0
Satis. prácticas externas		9,2	0,8	9,0	-
Utilidad percibida para empleabilidad		9,0	1,2	9,0	-
Atención tutor/colaborador		8,8	1,3	9,0	10,0
Gestión del Centro		6,2	3,6	7,0	-

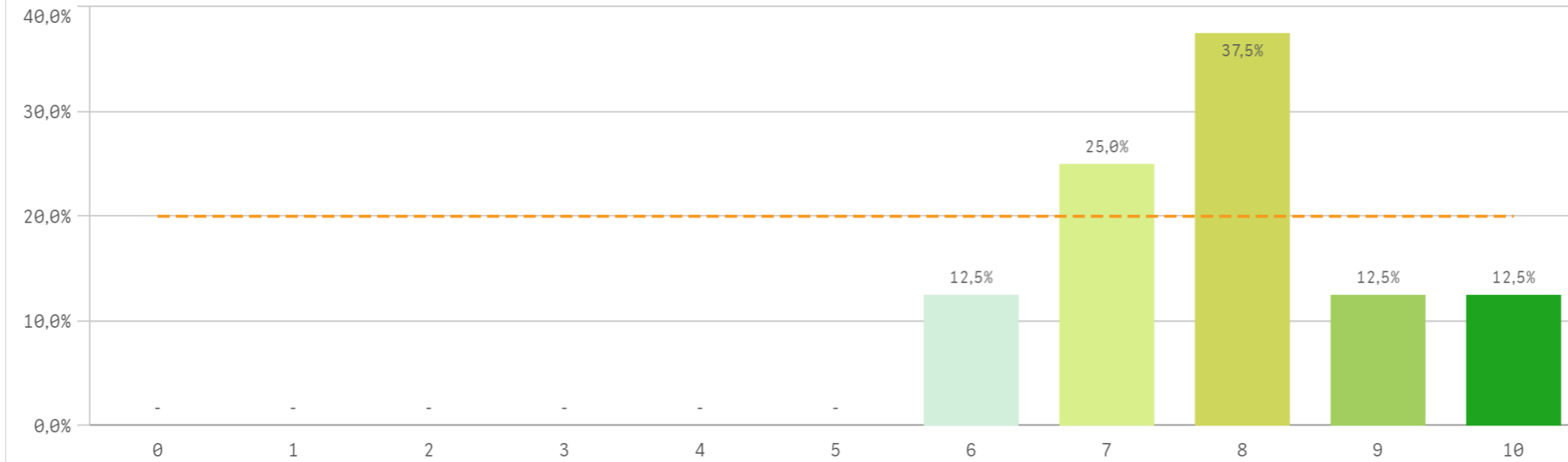
Fortalezas y debilidades





Satisfacción global con la titulación

Satisfacción global con la titulación



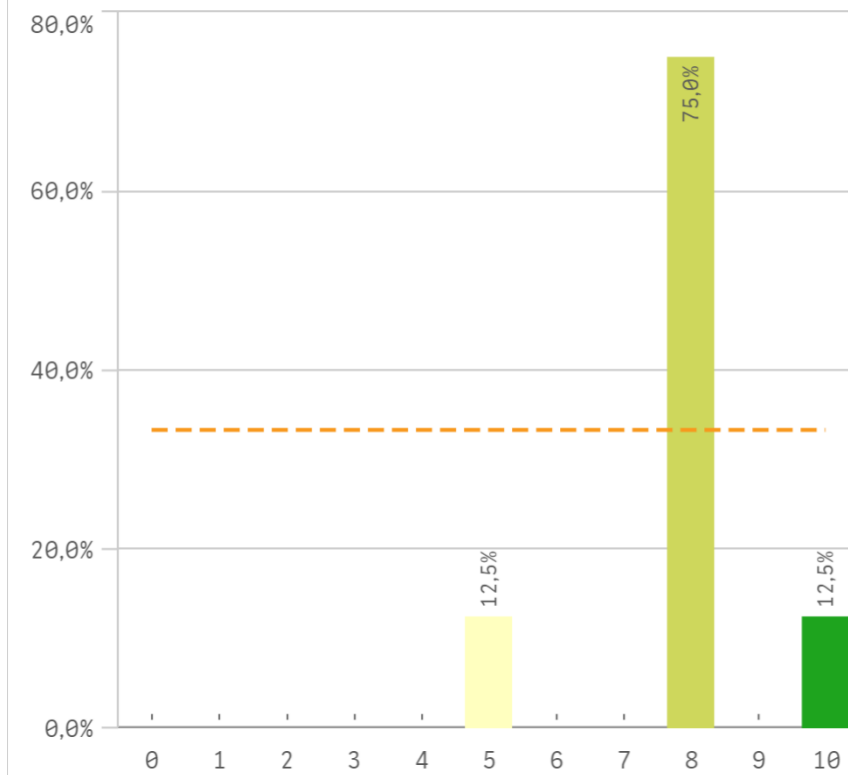
Media
7,9

Desviación Típica
1,2

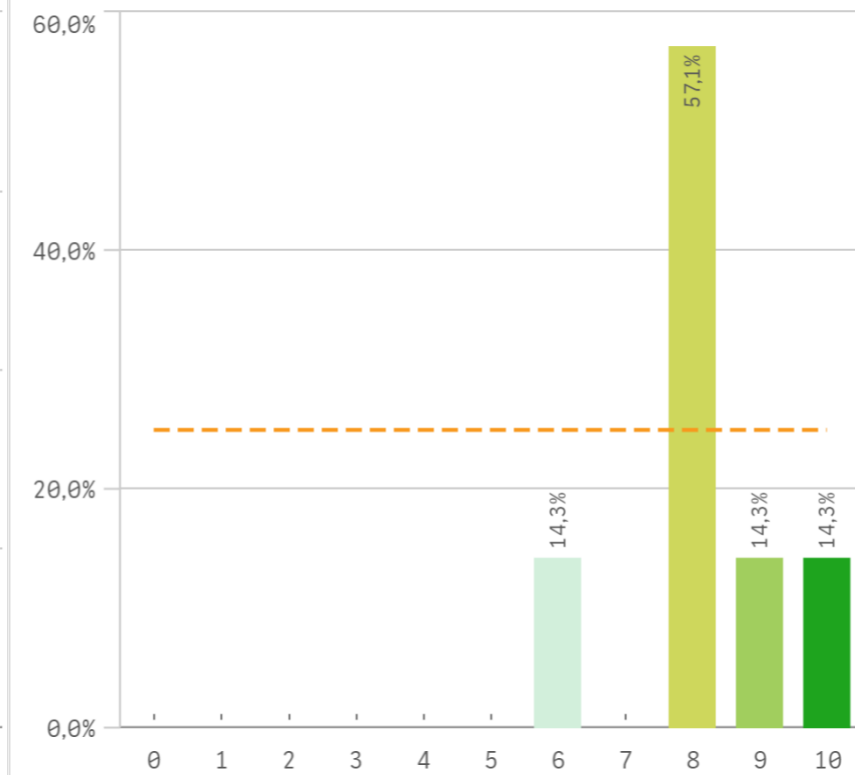
Mediana
8,0

Moda
8,0

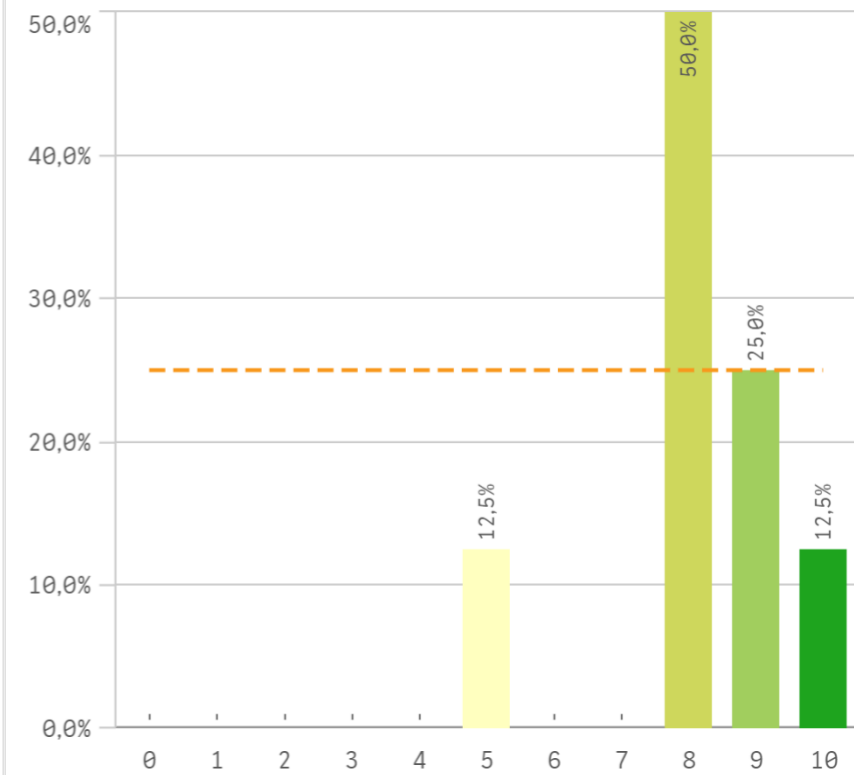
Satisfacción UCM



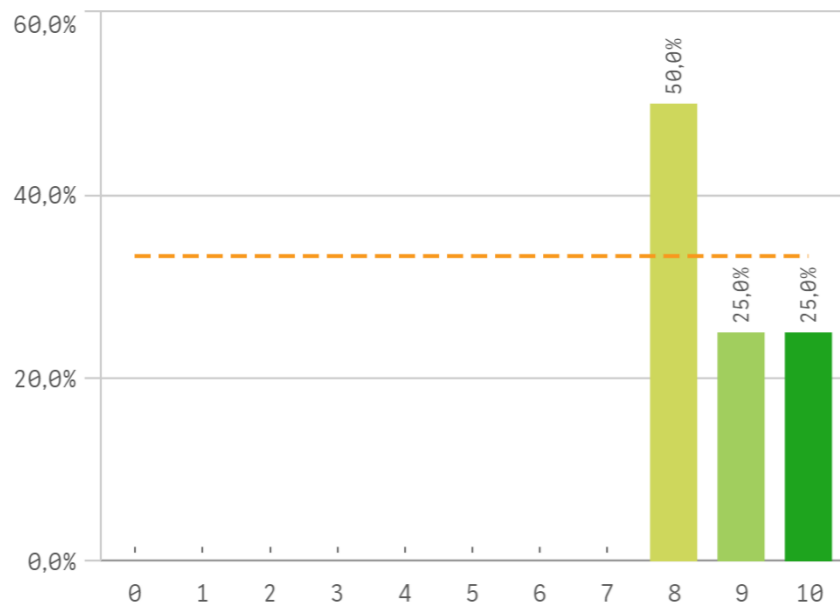
Orgullo estudiante UCM



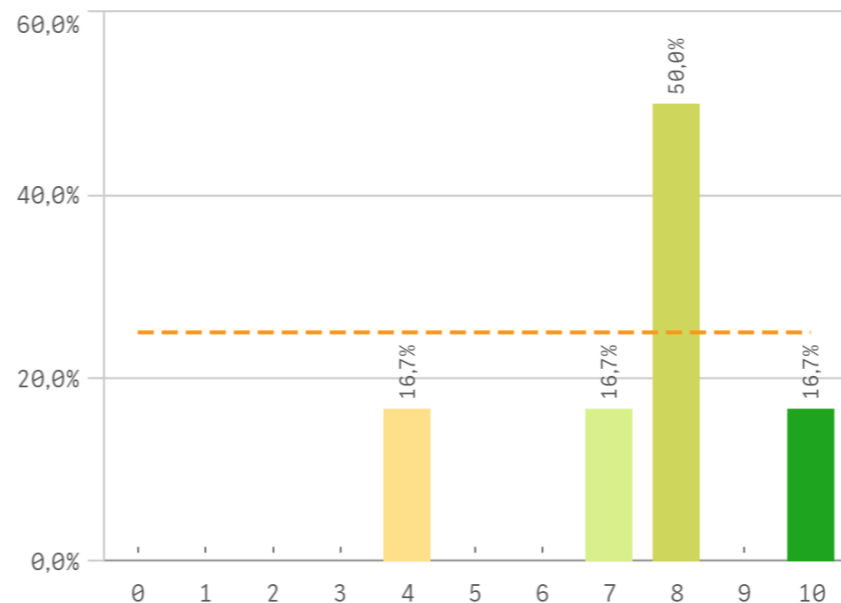
Prestigio UCM



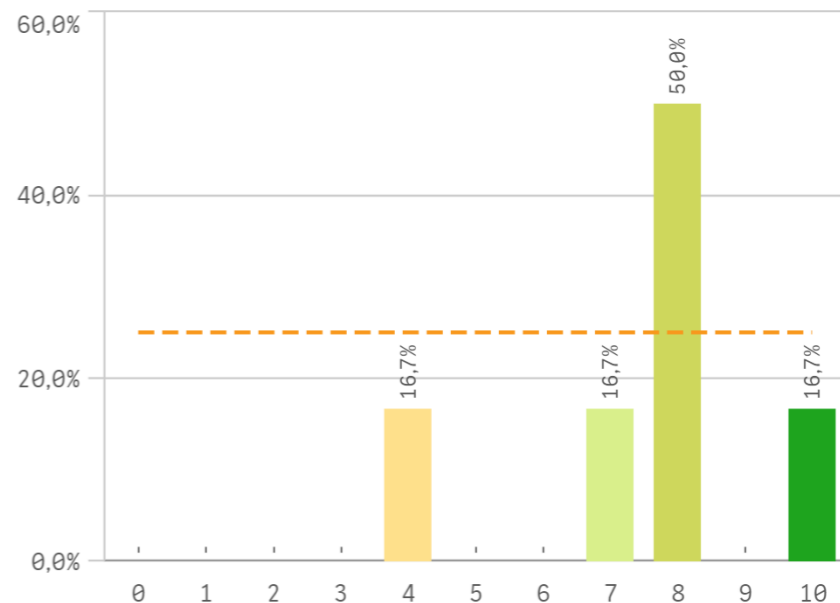
Recursos y medios



Actividades complementarias

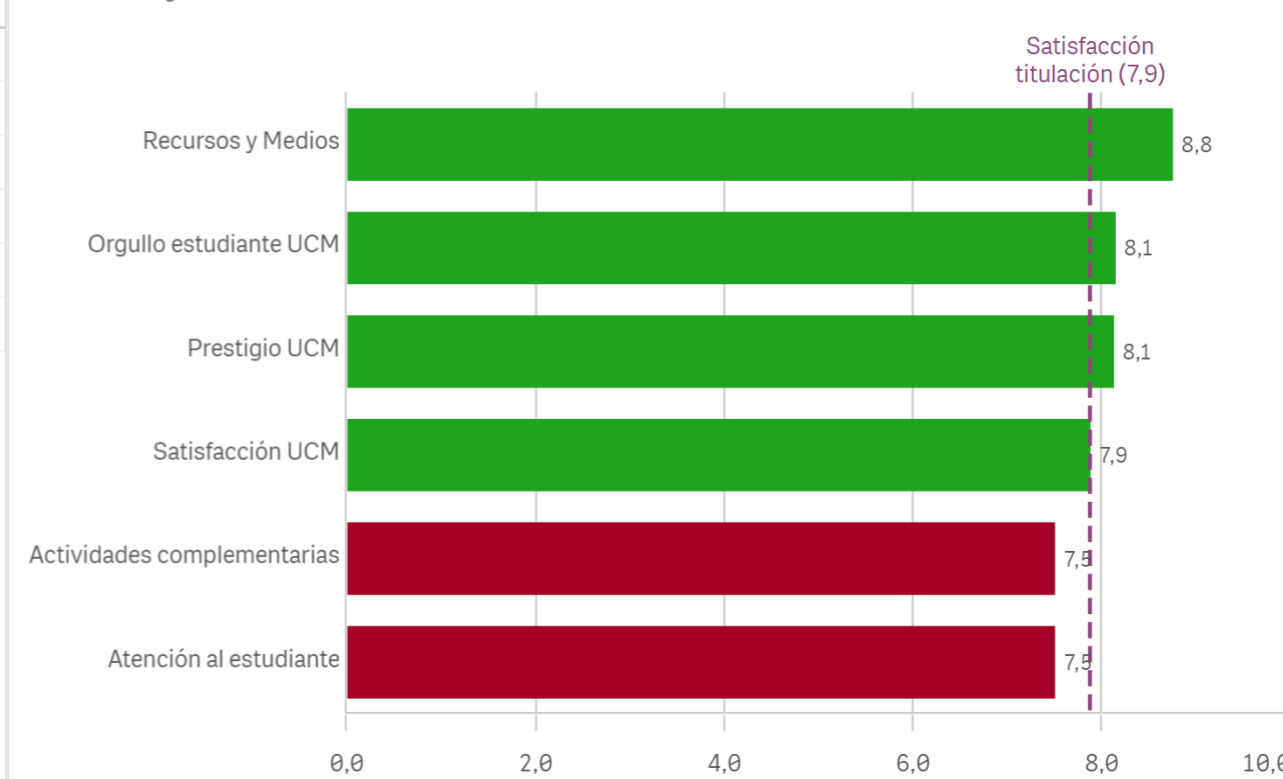


Atención al estudiante



Satisfacción	Q	Media	Desv. típica	Mediana	Moda
Recursos y Medios		8,8	0,9	8,5	8,0
Orgullo estudiante UCM		8,1	1,2	8,0	8,0
Prestigio UCM		8,1	1,5	8,0	8,0
Satisfacción UCM		7,9	1,4	8,0	8,0
Actividades complementarias		7,5	2,0	8,0	8,0
Atención al estudiante		7,5	2,0	8,0	8,0

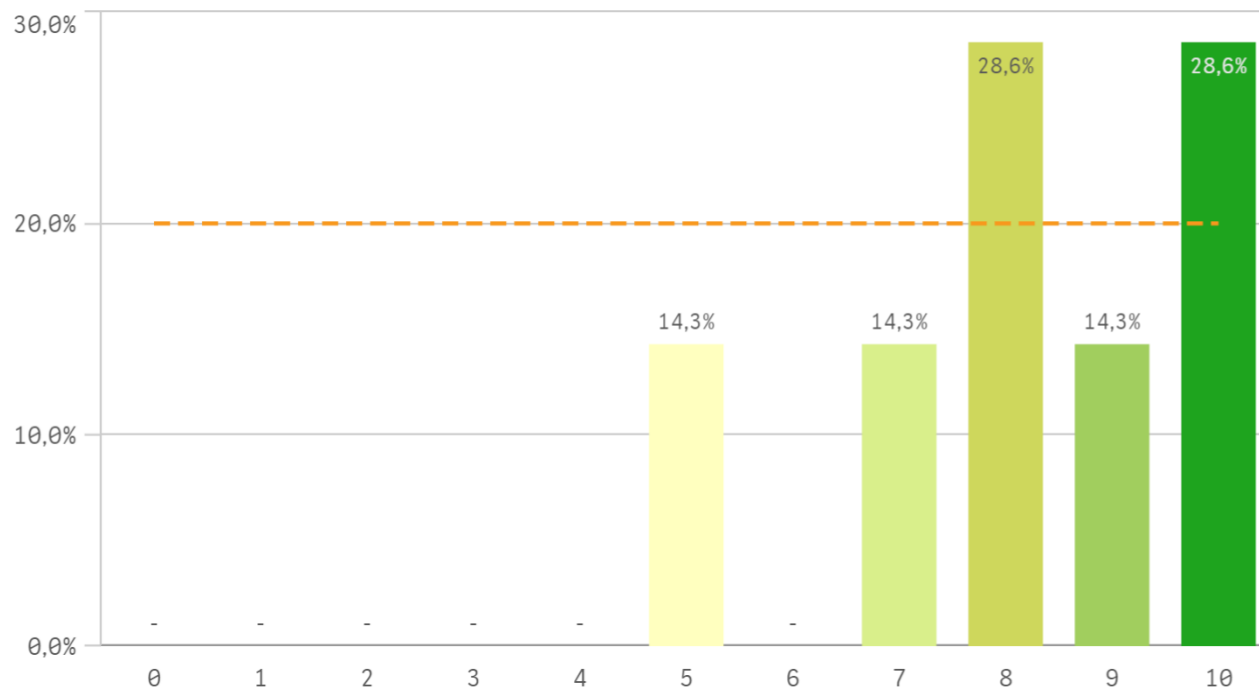
Fortalezas y debilidades



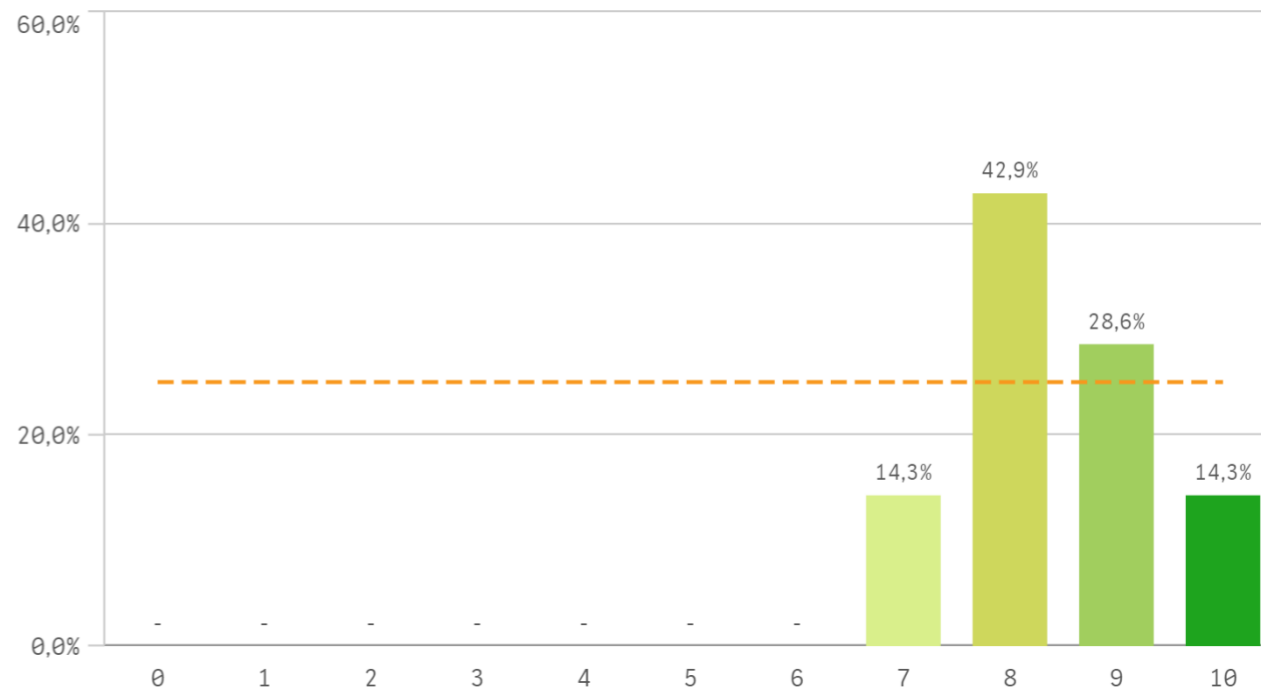


Compromiso

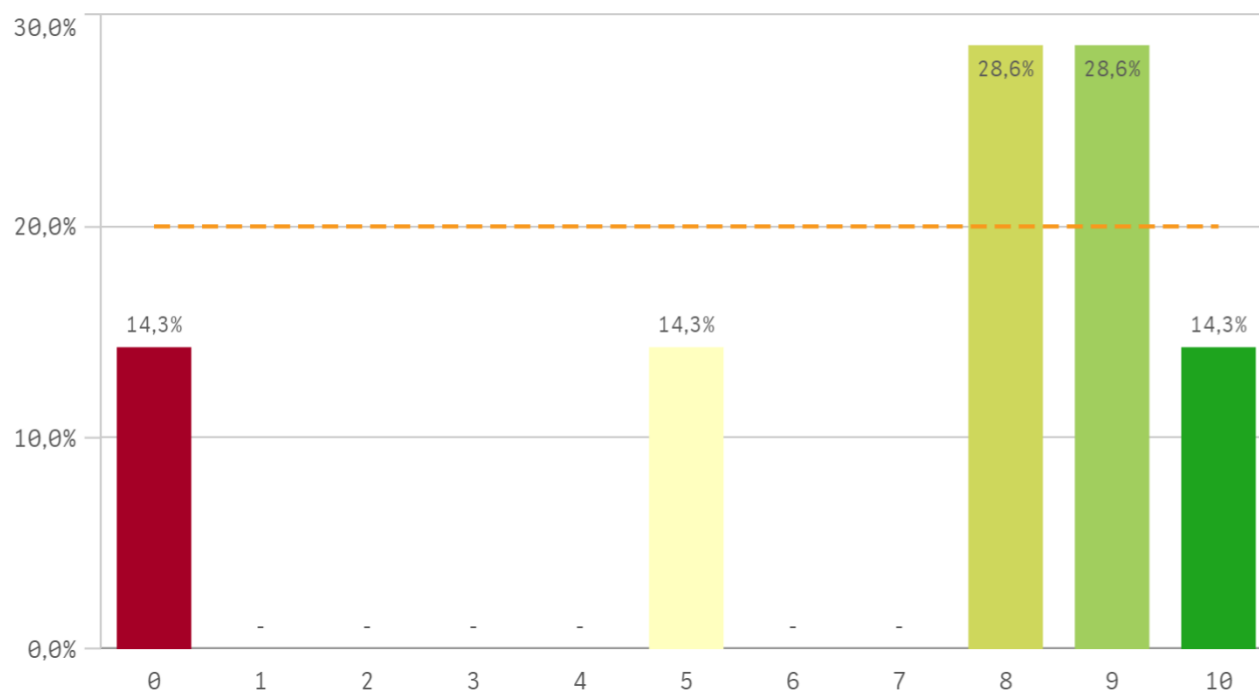
Repetir estudios superiores (fidelidad)



Repetir titulación (fidelidad)

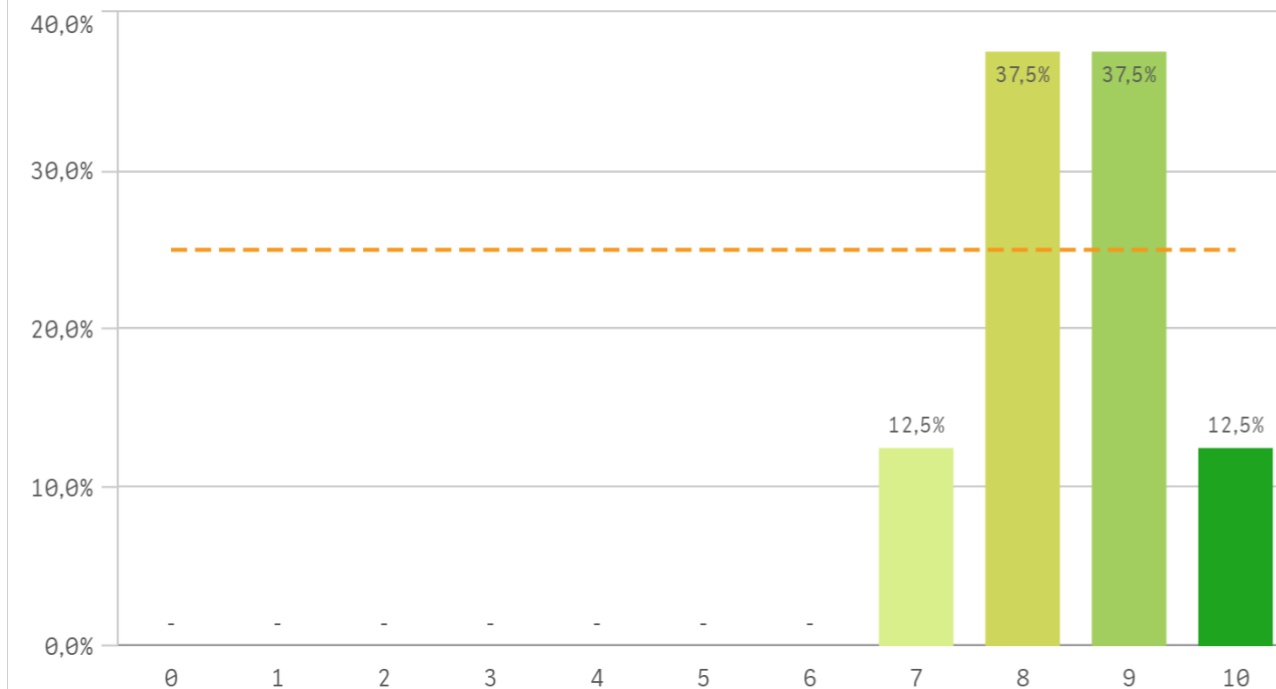


Repetir en la UCM (fidelidad)

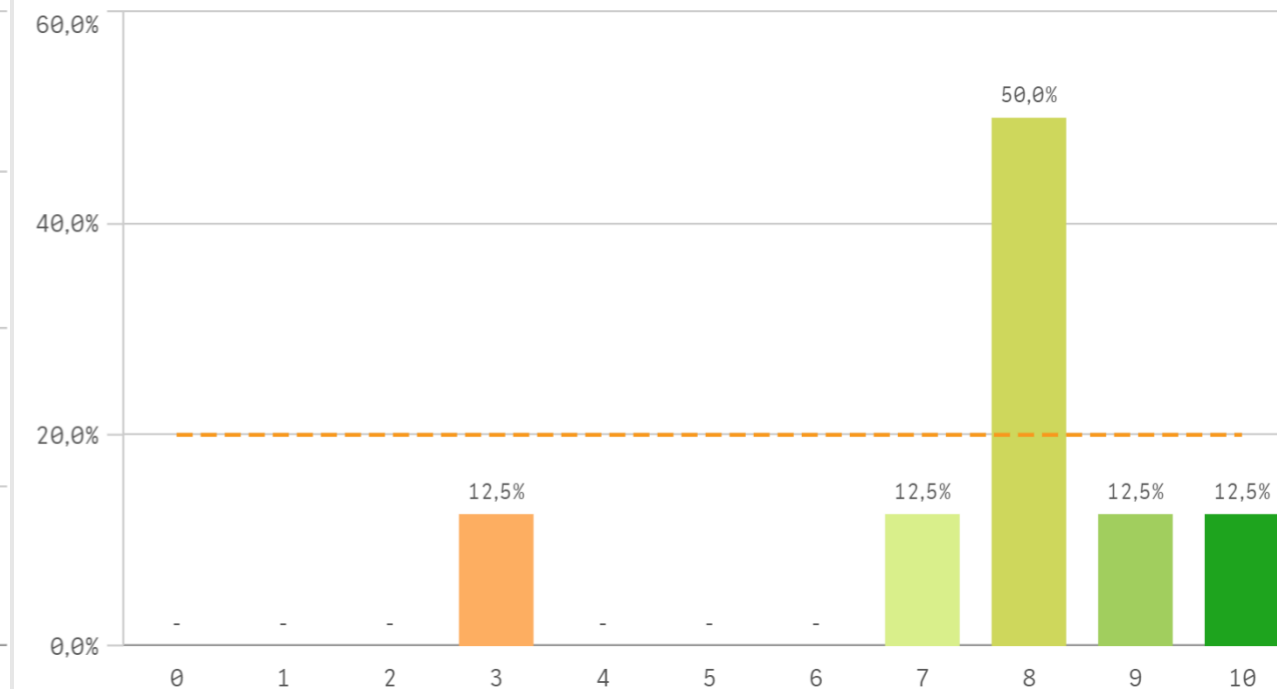


Compromiso	Media	Desv. típica	Medi...	M...
Repetir estudios superiores	8,1	1,8	8,0	-
Repetir titulación	8,4	1,0	8,0	8,0
Repetir en la UCM	7,0	3,5	8,0	-
Recomendar titulación	8,5	0,9	8,5	-
Recomendar la UCM	7,6	2,1	8,0	8,0
Seguir en la misma titulación	8,7	1,4	9,0	10,0
Seguir como alumno de la UCM	5,9	4,0	7,0	-

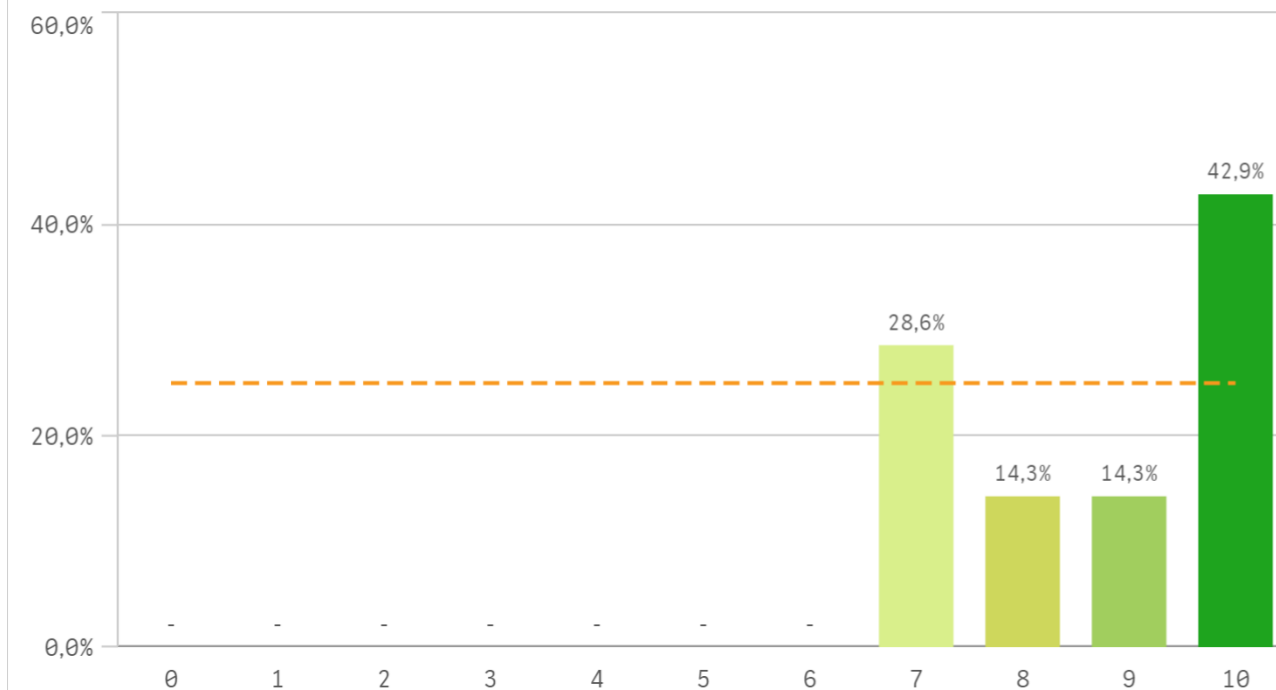
Recomendar titulación (preinscripción)



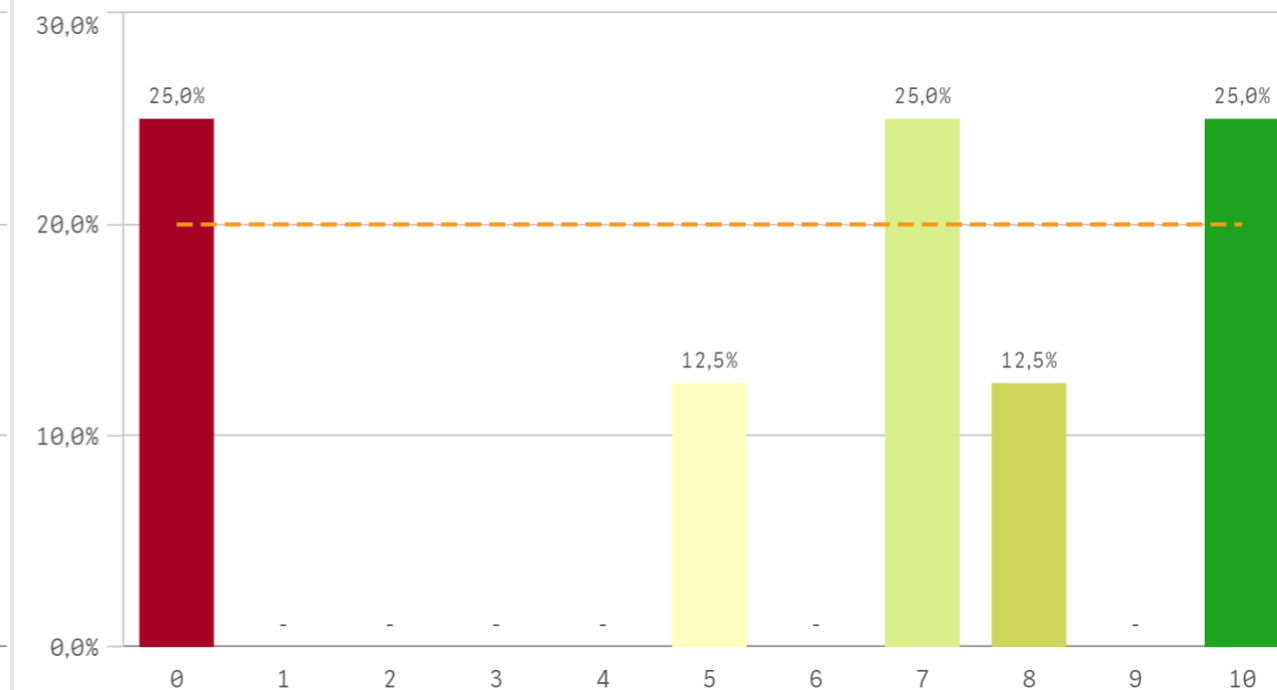
Recomendar la UCM (preinscripción)



Seguir en la misma titulación (vinculación)



Seguir como alumno de la UCM (vinculación)



Construcción y significado del valor "compromiso":

- * Estudiante comprometido: valora con 9 o más puntos todas las preguntas de fidelidad, prescripción y vinculación.
- * Estudiante neutro: la puntuación que otorga a todas las preguntas de fidelidad, prescripción y vinculación están entre 6 y 9.
- * Estudiante decepcionado: valora con 6 o menos puntos todas las preguntas de fidelidad, prescripción y vinculación.

ESQUEMA

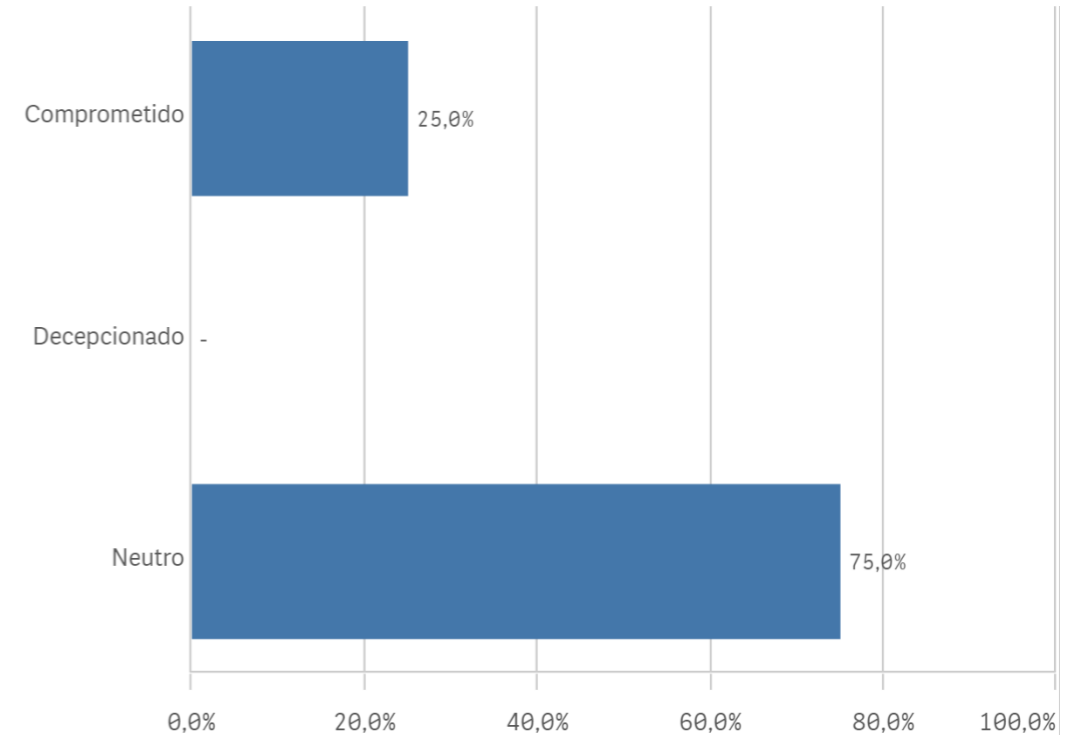
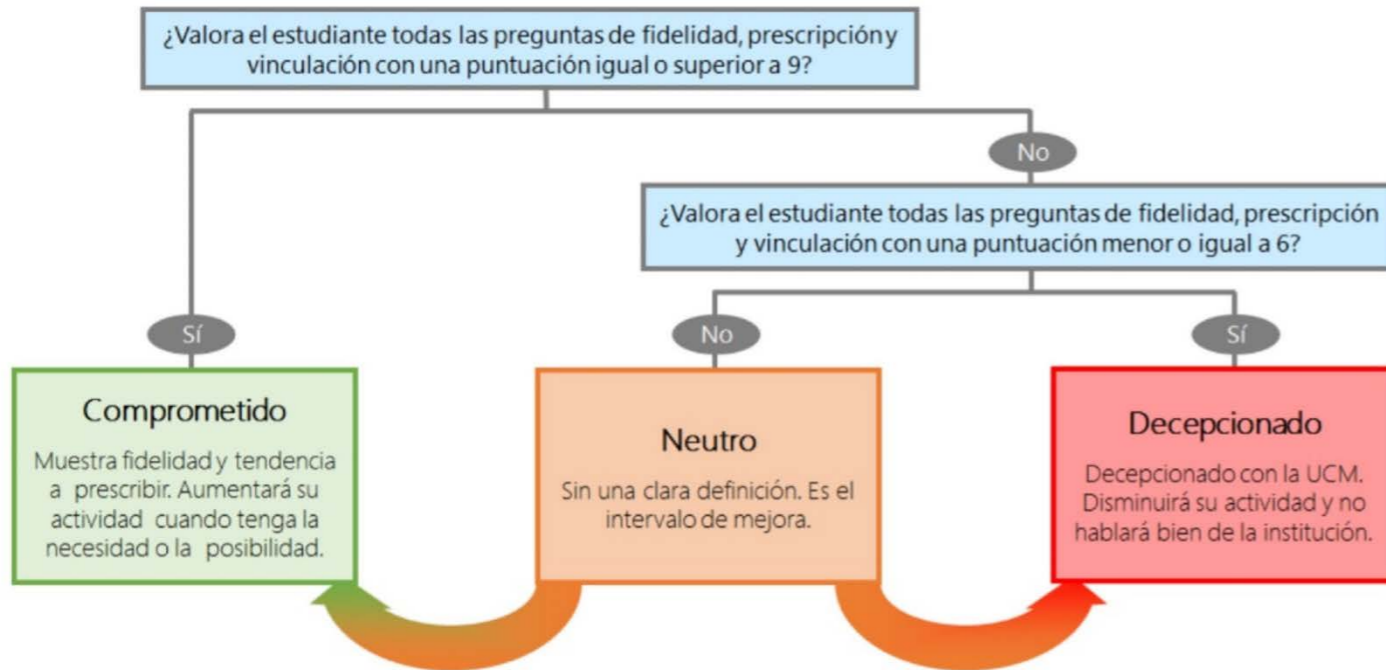




Tabla resumen

Encuestas de Satisfacción de

CURSO: 2023-24

UCM

TITULACIÓN: MÁSTER EN PREVENCIÓN DE RIESGOS LABORALES

Desarrollo académico		Q	Media	Asignaturas, tareas y materiales		Q	Media	Prácticas externas		Q	Media
Objetivos claros			8,6	Objetivos propuestos alcanzados			8,0	Valoración formativa			9,4
Nivel de dificultad apropiado			8,1	Materiales ofrecidos actuales y novedosos			7,6	Satis. prácticas externas			9,2
Número de alumnos por aula			7,5	Trabajo no presencial útil			7,5	Utilidad percibida para empleabilidad			9,0
Plan de estudios adecuado			7,4	Contenido innovador			7,4	Atención tutor/colaborador			8,8
Orientación internacional			7,3	Componente práctico adecuado			6,3	Gestión del Centro			6,2
Calificaciones en tiempo adecuado			7,3	Coordinación. Contenidos organizados y no solapados			6,3				
Relación calidad/precio			6,4								
Integración teoría/práctica			6,1								
								Compromiso		Q	Media
								Repetir estudios superiores			8,1
								Repetir titulación			8,4
								Repetir en la UCM			7,0
								Recomendar titulación			8,5
								Recomendar la UCM			7,6
								Seguir en la misma titulación			8,7
								Seguir como alumno de la UCM			5,9
Programa de movilidad		Q	Media	Formación recibida y matriculación		Q	Media	Satisfacción		Q	Media
Satis. formación en el extranjero			-	Acceso al mundo laboral			8,6	Recursos y Medios			8,8
Satis. programa de movilidad			-	Competencias de la titulación			8,5	Orgullo estudiante UCM			8,1
				Acceso al mundo de la investigación			8,3	Prestigio UCM			8,1
				Labor docente del profesorado			7,9	Satisfacción UCM			7,9
				Tutorías presenciales útiles			7,8	Actividades complementarias			7,5
				Proceso de matriculación			7,3	Atención al estudiante			7,5