

Máster Universitario en Prevención de Riesgos Laborales CURSO 2023-24



Grado-Máster



Encuestas de Satisfacción

Egresados





Características de la muestra



OFICINA para la CALIDAD

Vicerrectorado de Calidad

UNIVERSIDAD COMPLUTENSE DE MADRID

CURSO: 2023-24

TITULACIÓN: MÁSTER EN PREVENCIÓN DE RIESGOS LABORALES

UCM

Población N

20

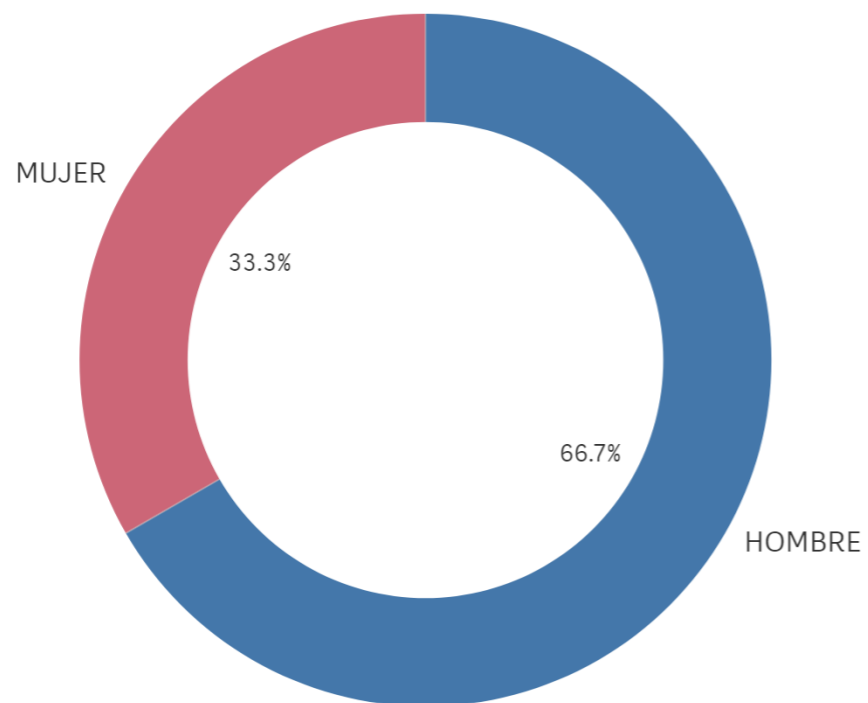
%_Participacion

15,0%

Participación n

3

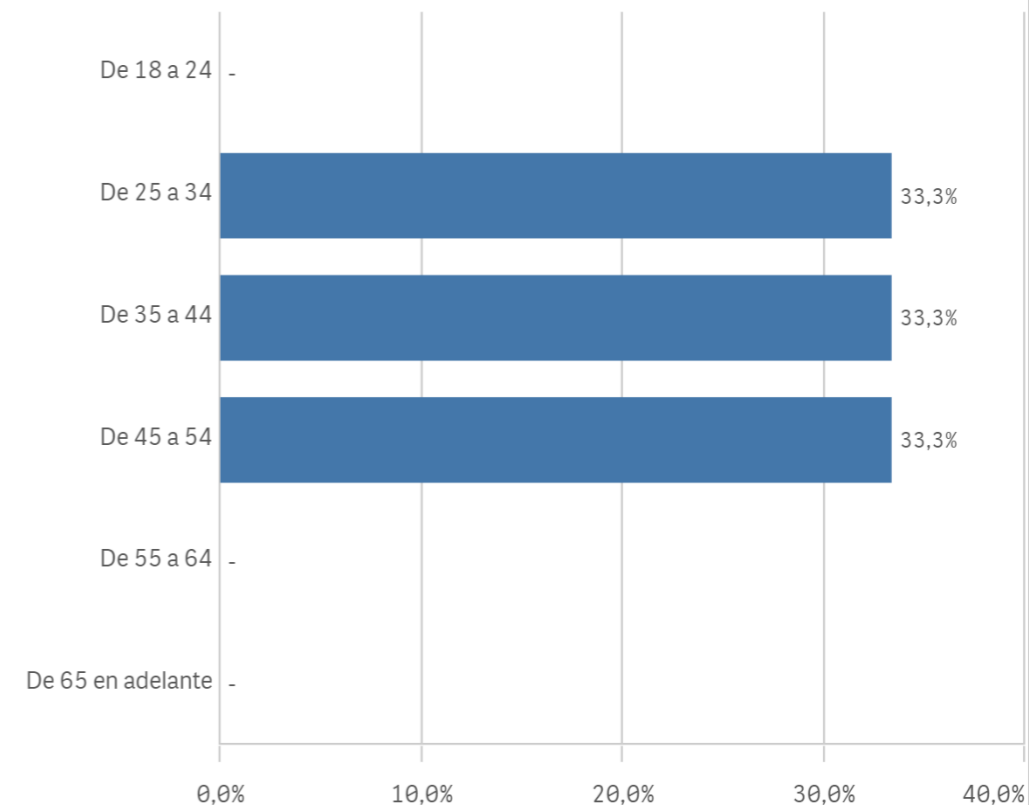
Genero



■ HOMBRE ■ MUJER

Edad (años)

(%) Porcentaje por franjas



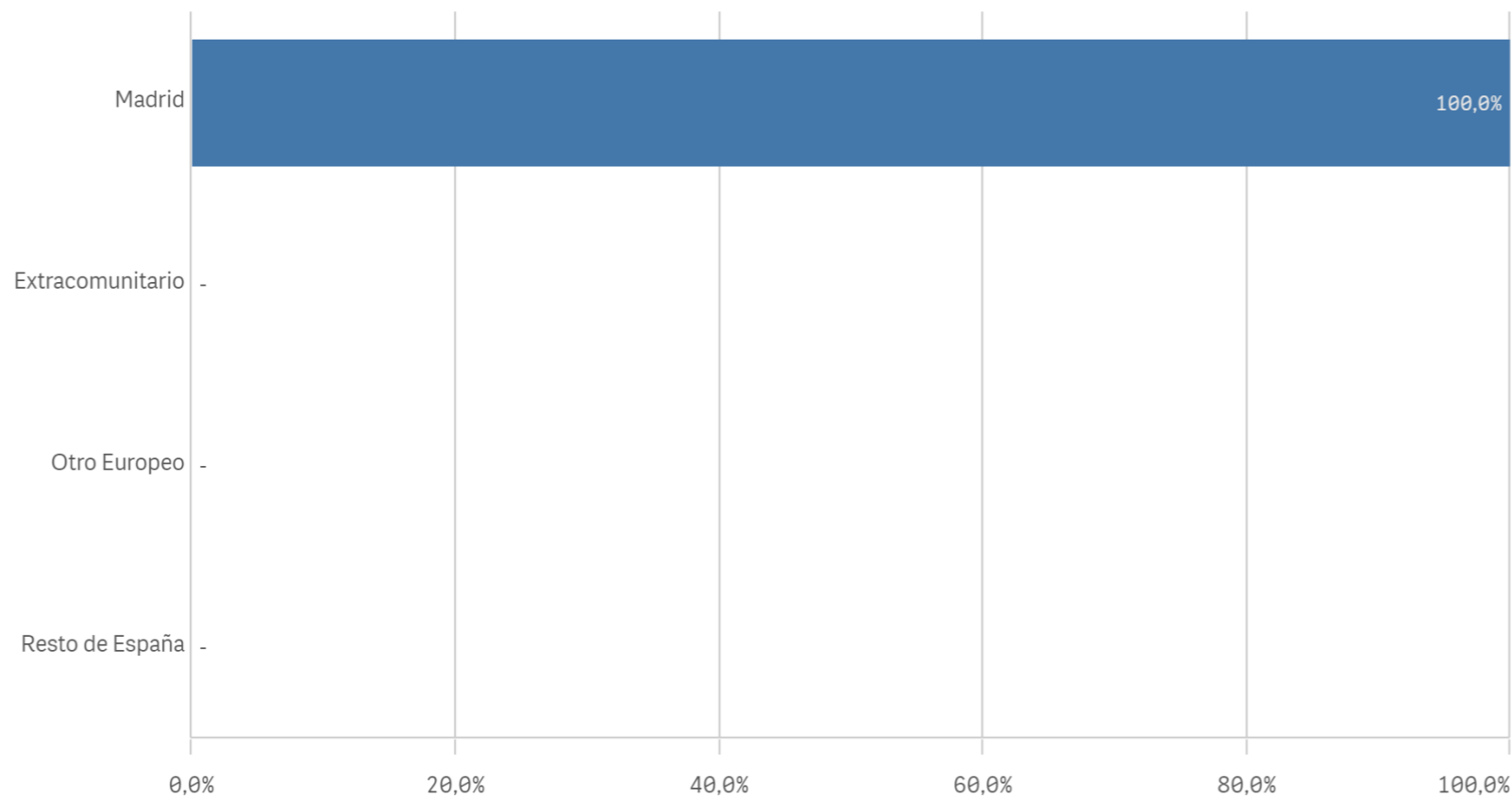
Edad media (años)

39,0

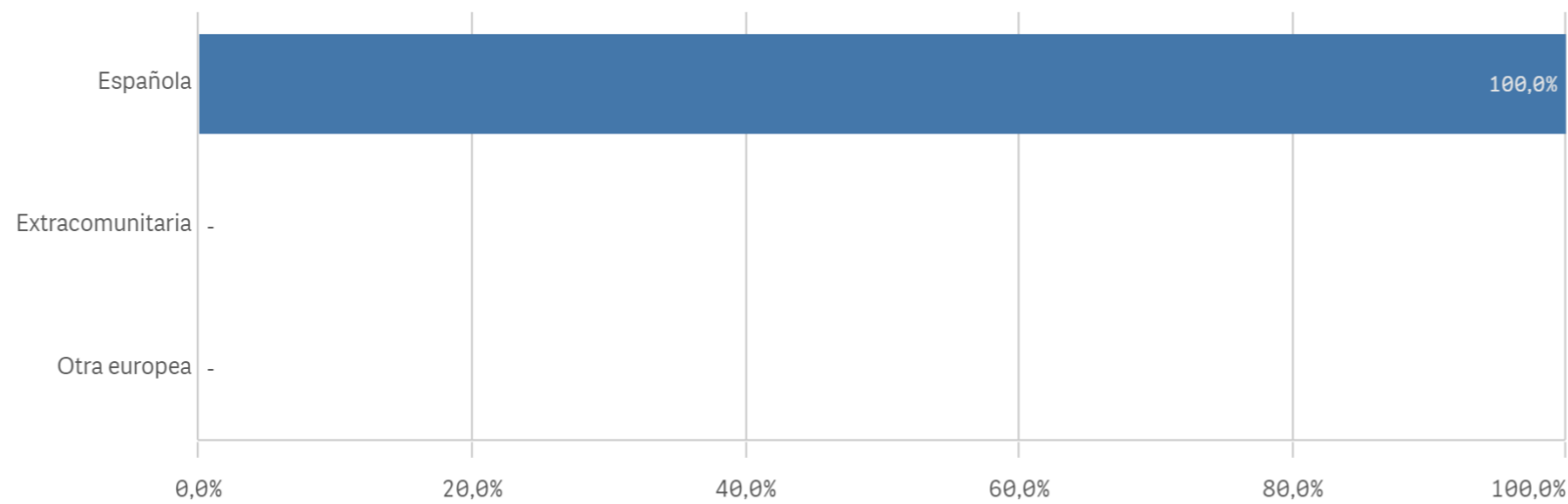
Desviación Típica

5,6

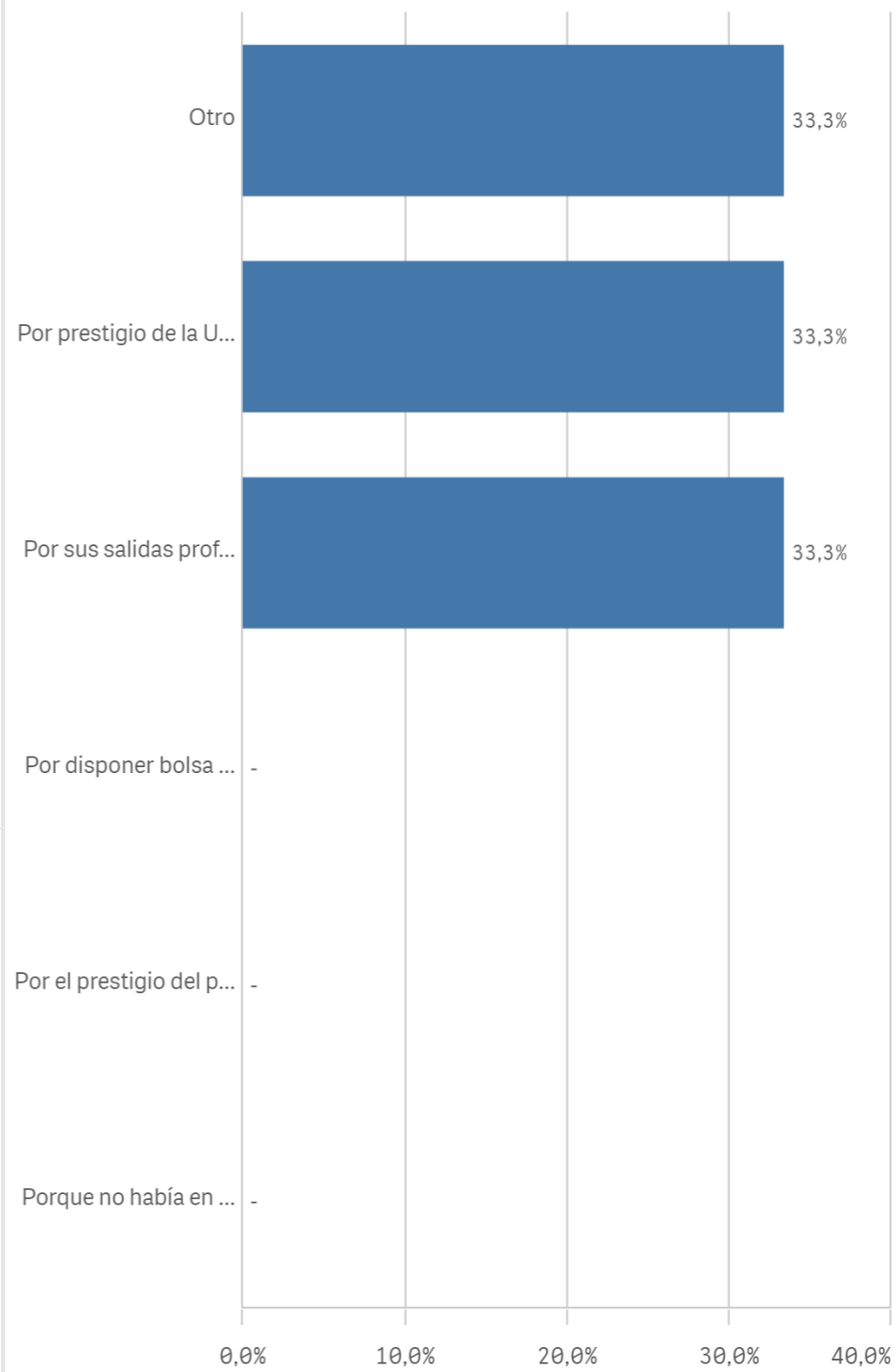
Lugar de residencia



Nacionalidad



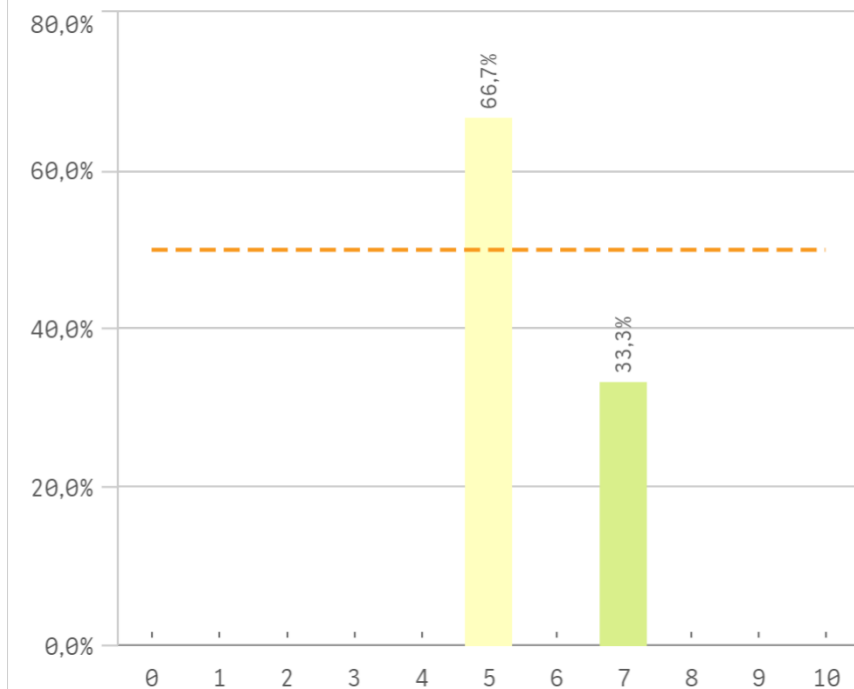
Elegir UCM



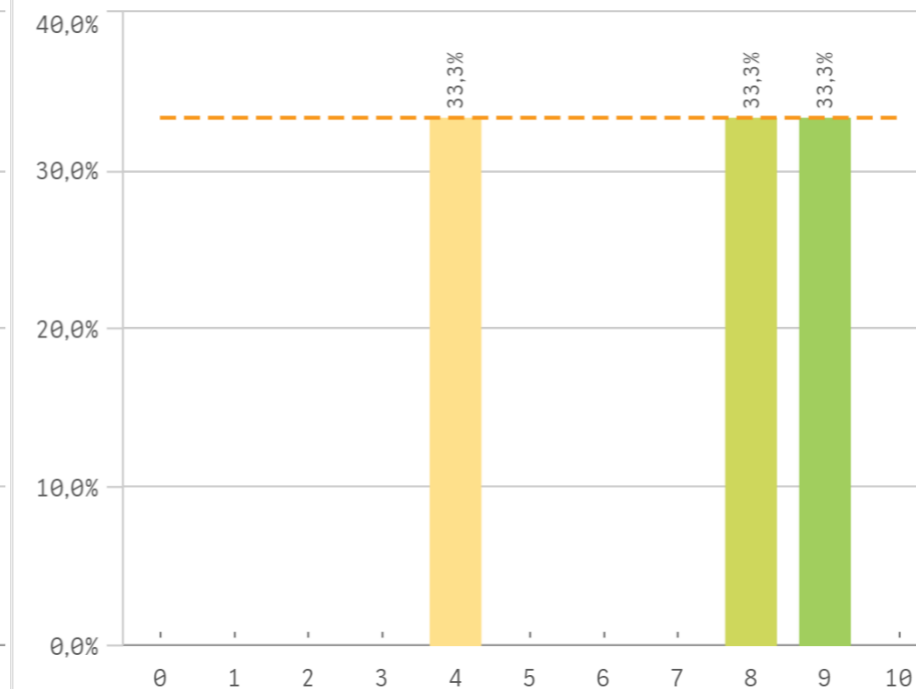


Competencias adquiridas

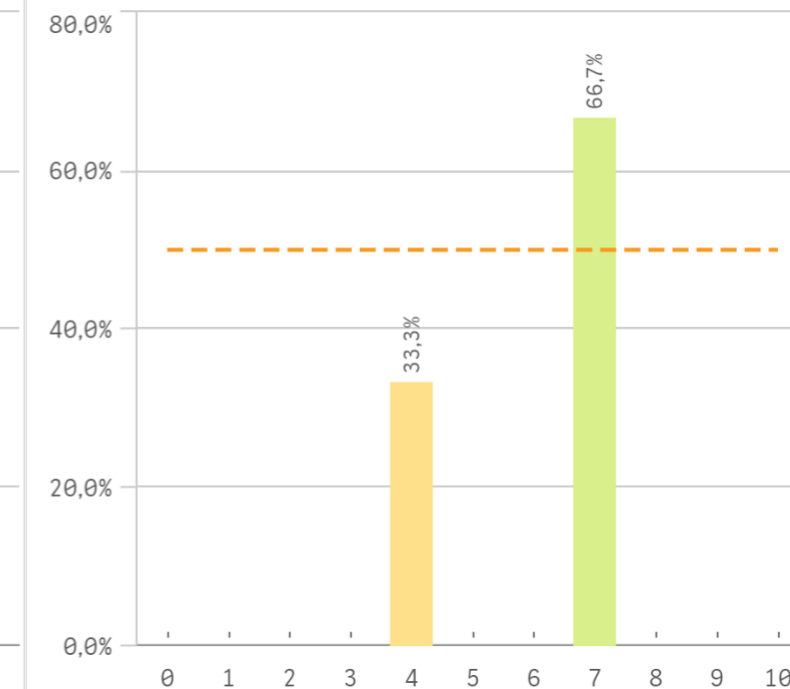
Asumir responsabilidades



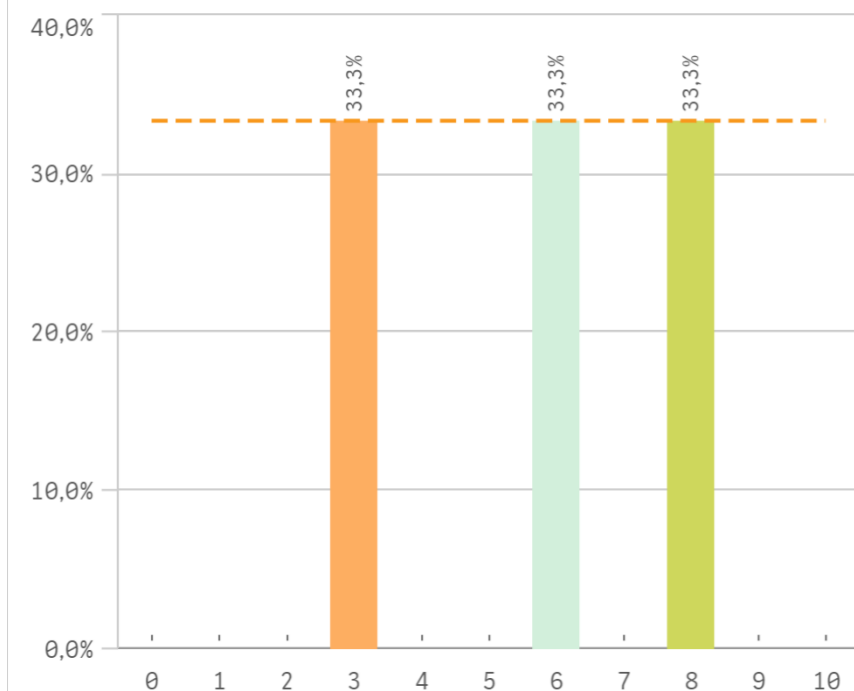
Trabajar en equipo



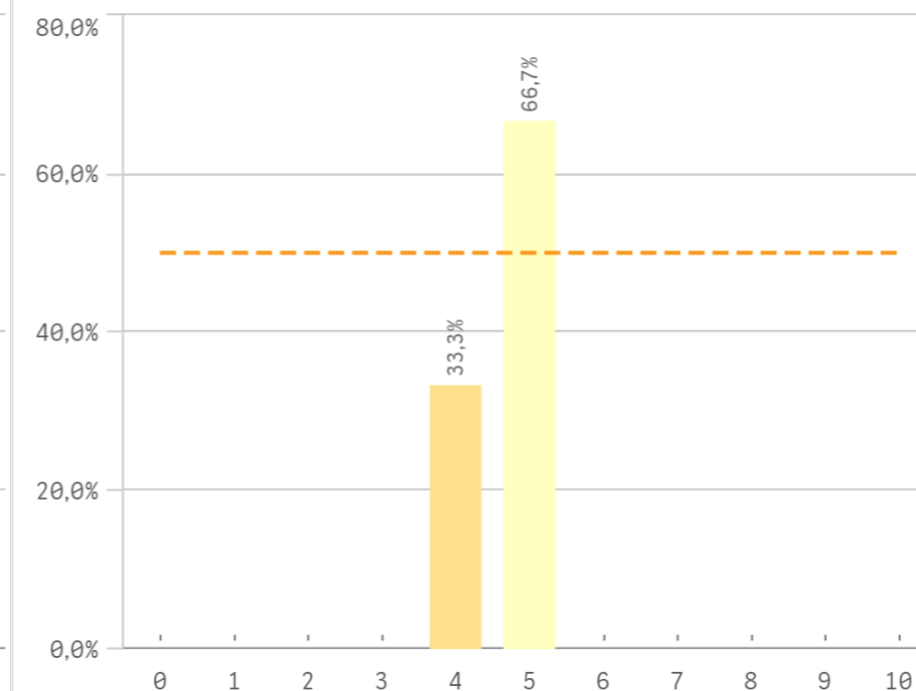
Capacidad técnica para resolución de problemas



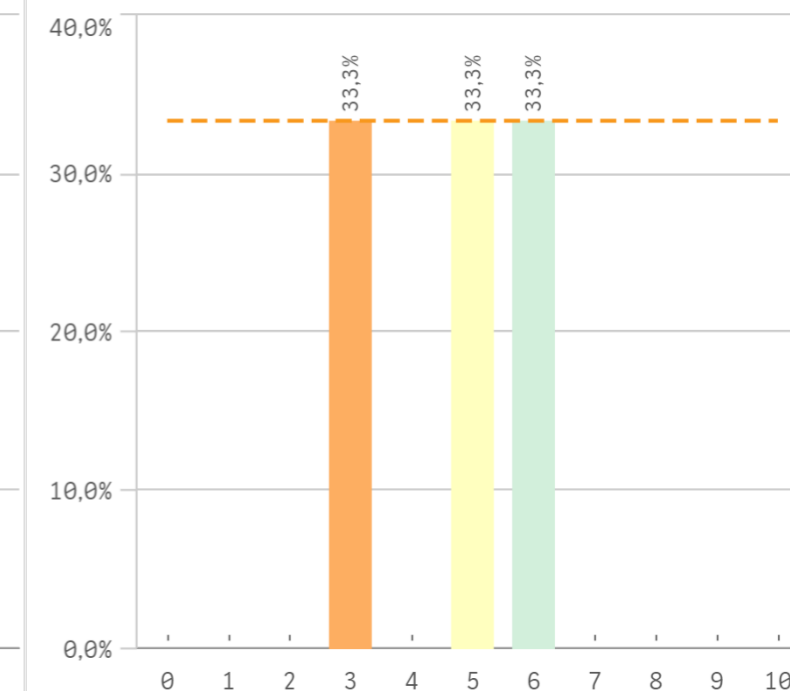
Expresión y comunicación



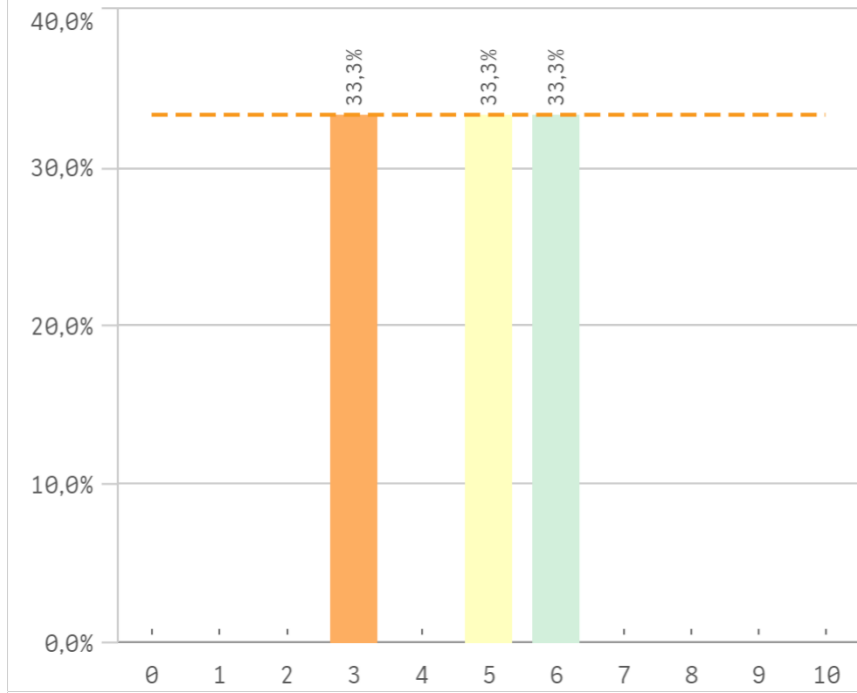
Comunicación bilingüe



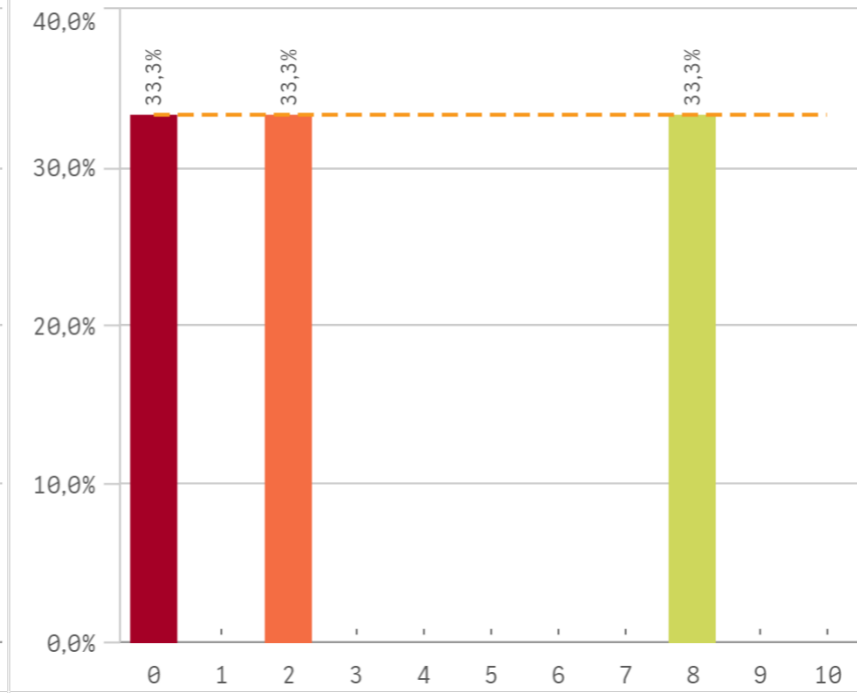
Adaptar nueva situación



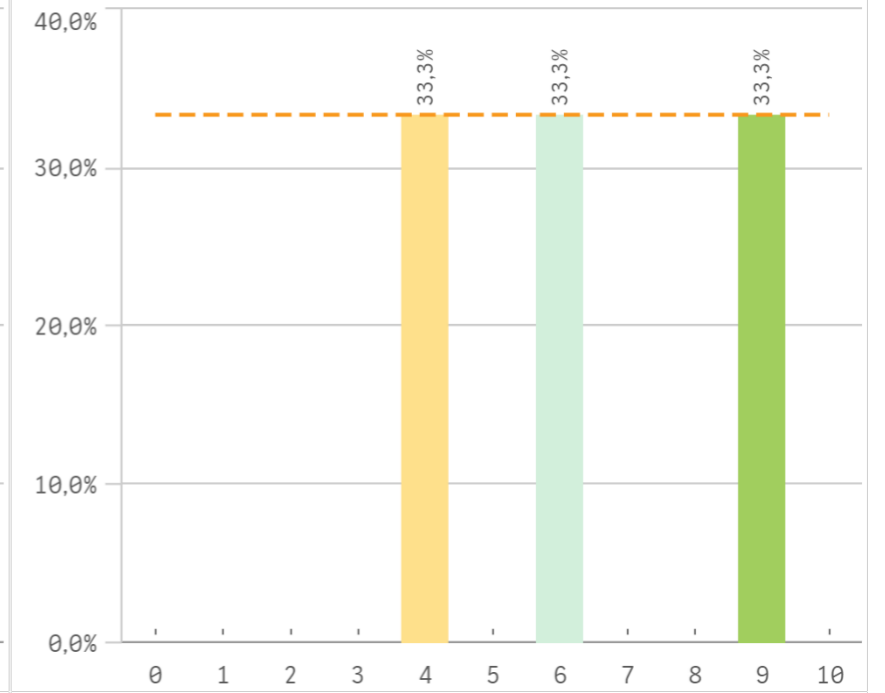
Manejar dificultades



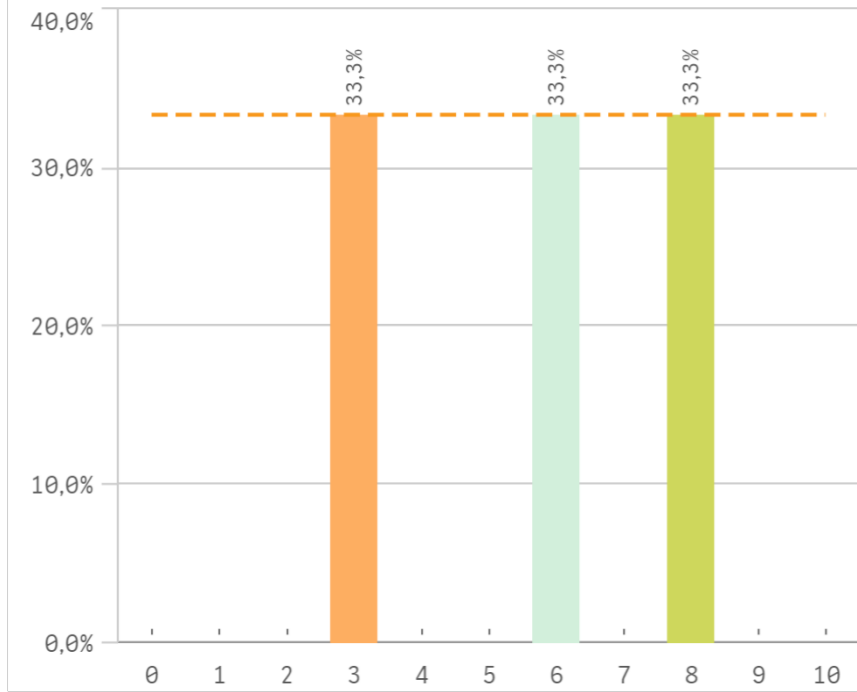
Competencias desarrolladas por la titulación



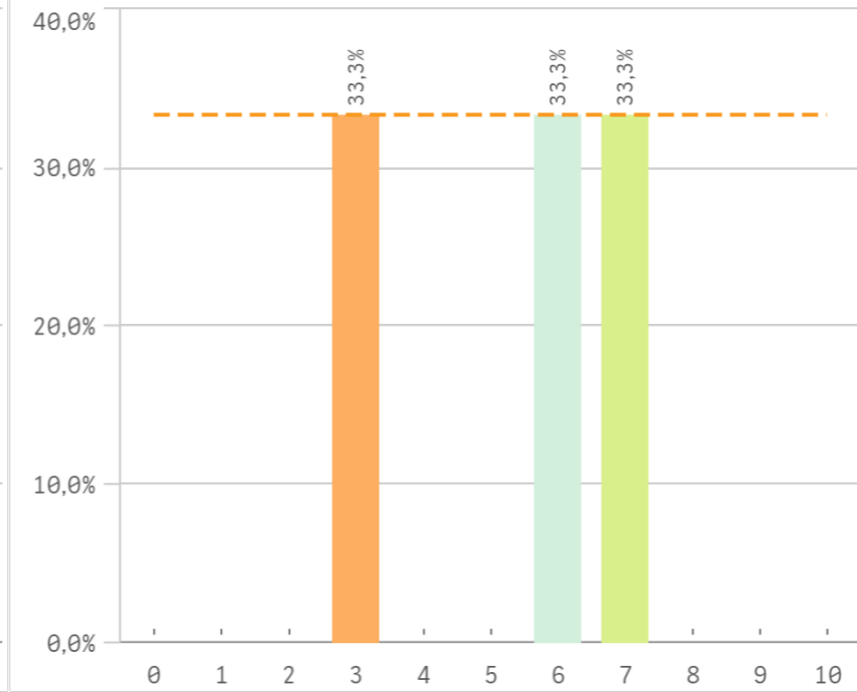
Analizar



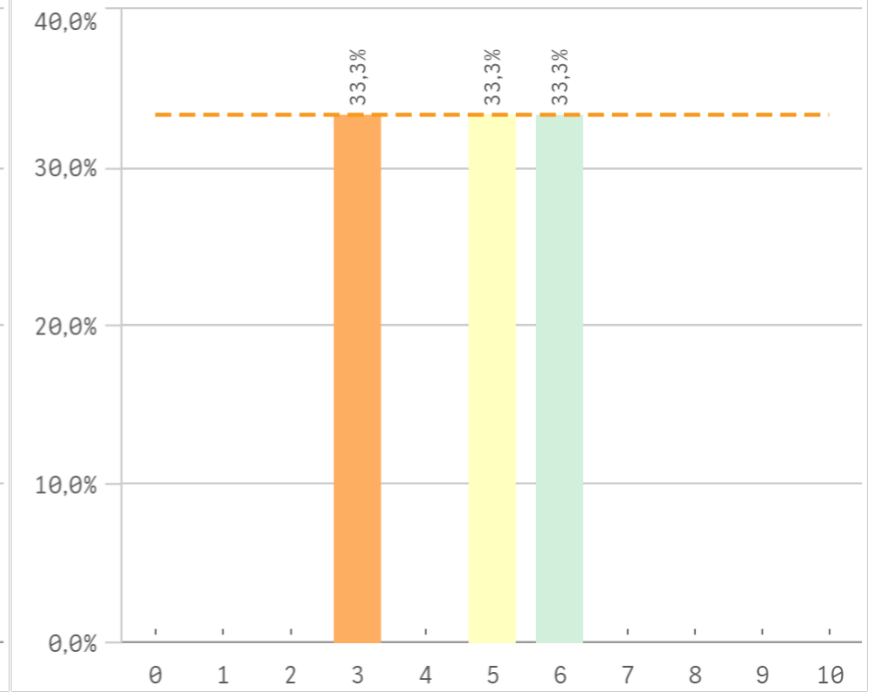
Organizar



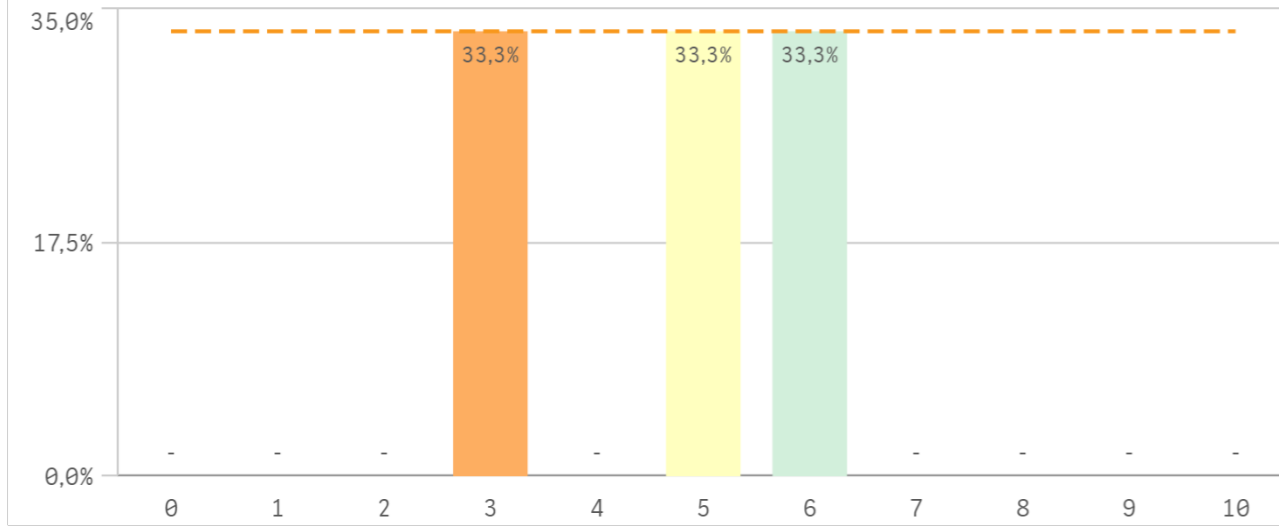
Aprendizaje



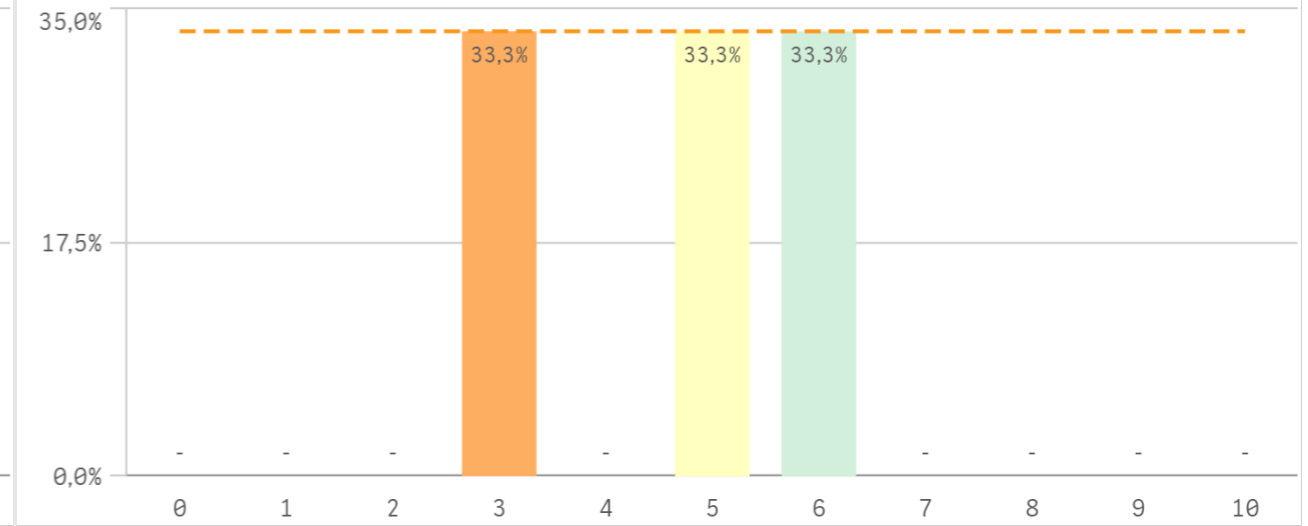
Liderazgo



Criticas

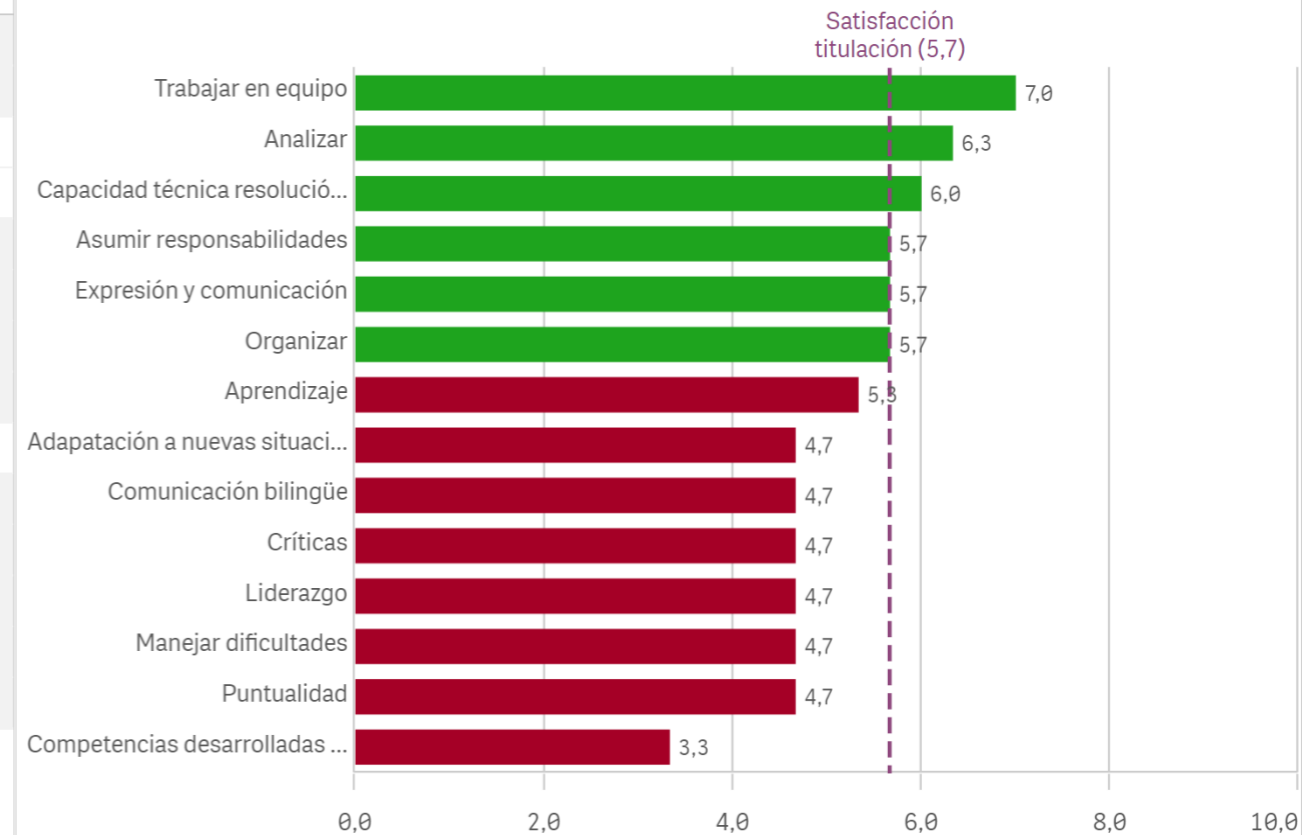


Puntualidad



Competencias adquiridas	Q	Me...	Desv. típica	Medi...	M...
Trabajar en equipo		7,0	2,6	8,0	-
Analizar		6,3	2,5	6,0	-
Capacidad técnica resolución de problemas		6,0	1,7	7,0	7,0
Asumir responsabilidades		5,7	1,2	5,0	5,0
Expresión y comunicación		5,7	2,5	6,0	-
Organizar		5,7	2,5	6,0	-
Aprendizaje		5,3	2,1	6,0	-
Adapatación a nuevas situaciones		4,7	1,5	5,0	-
Comunicación bilingüe		4,7	0,6	5,0	5,0
Críticas		4,7	1,5	5,0	-
Liderazgo		4,7	1,5	5,0	-
Manejar dificultades		4,7	1,5	5,0	-
Puntualidad		4,7	1,5	5,0	-
Competencias desarrolladas en la titulación		3,3	4,2	2,0	-

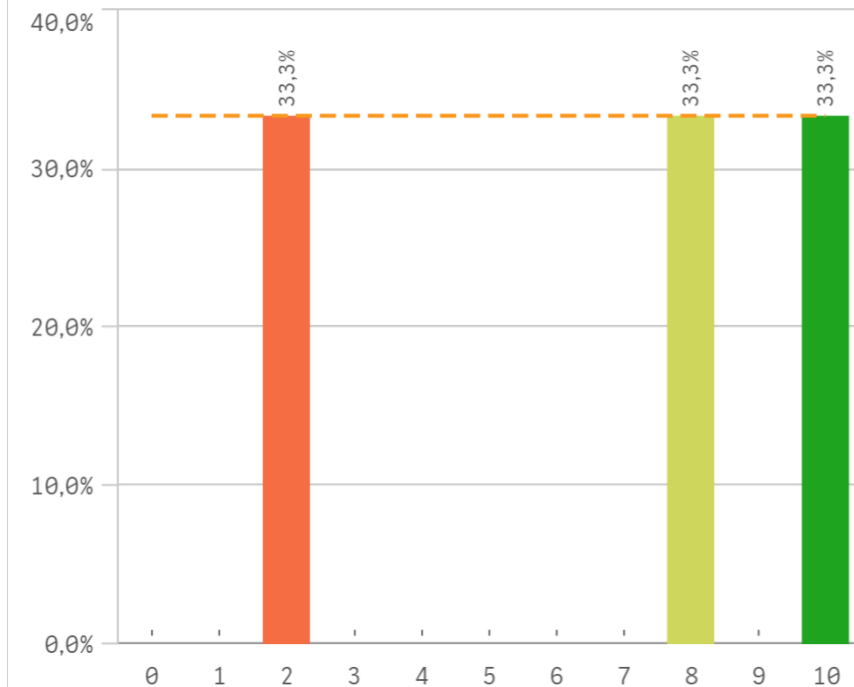
Fortalezas y debilidades



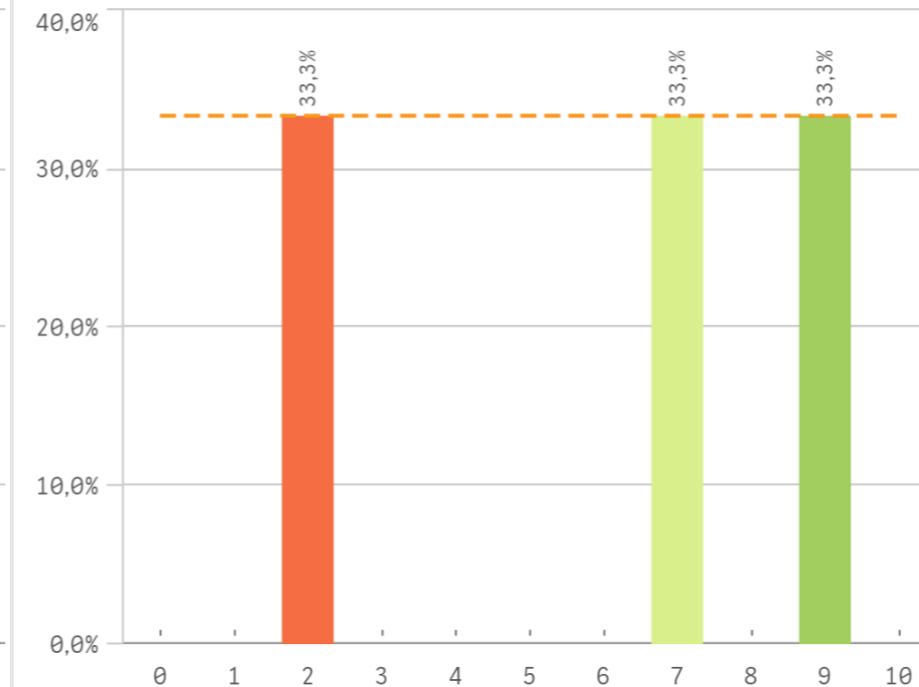


Titulación

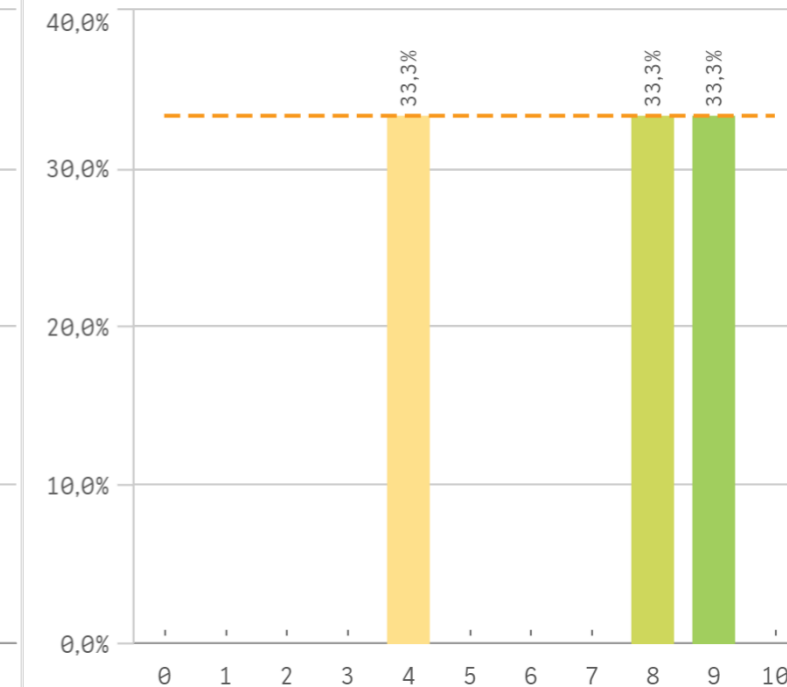
Objetivos claros



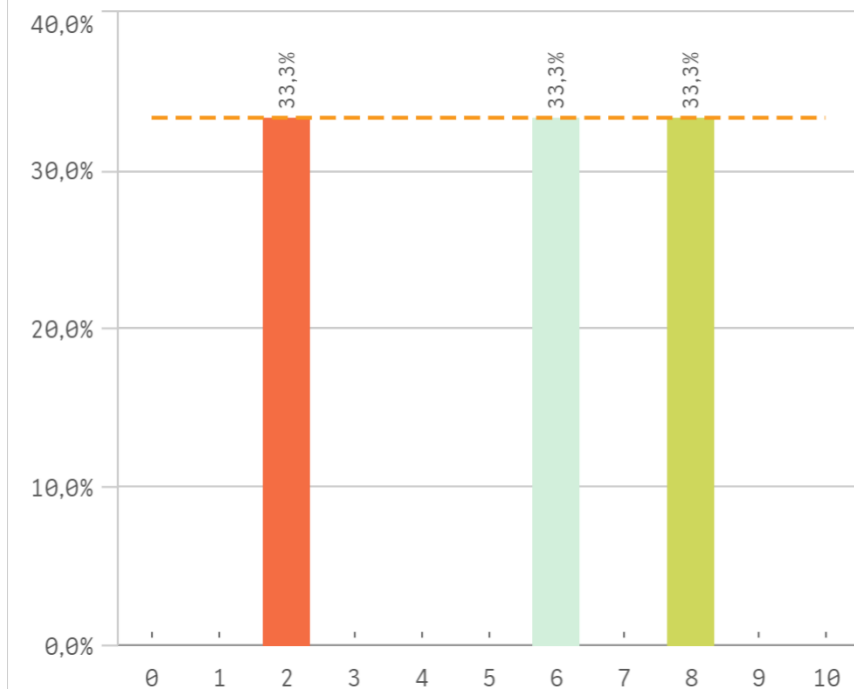
Plan de estudios adecuado



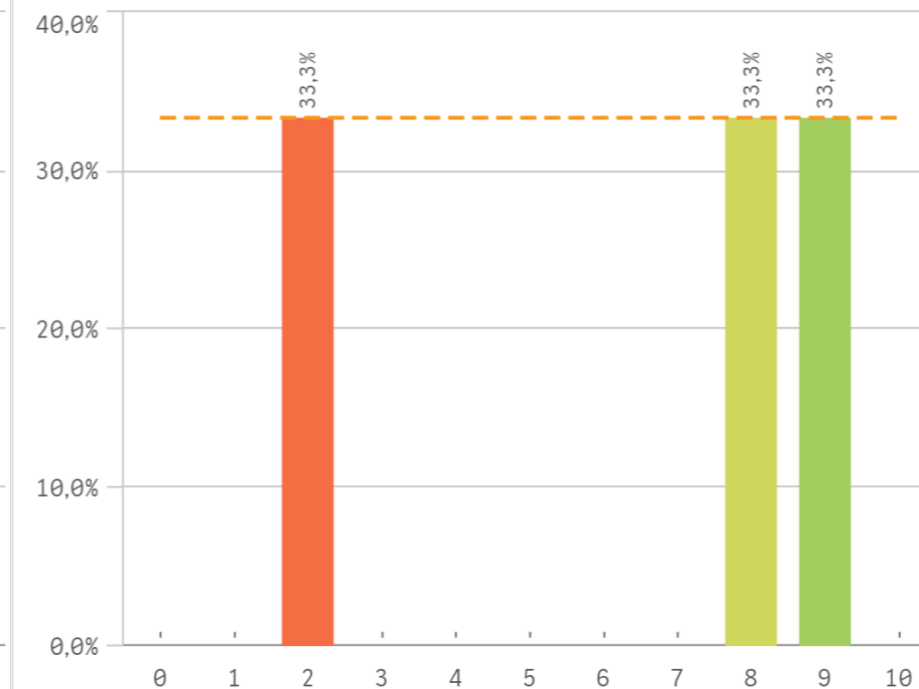
Integración de teoría/práctica



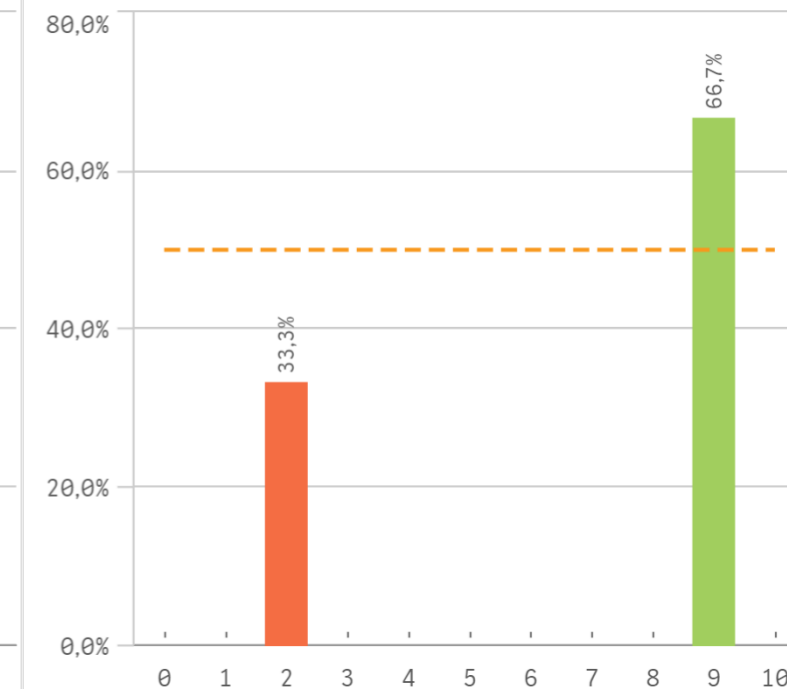
Relación calidad/precio



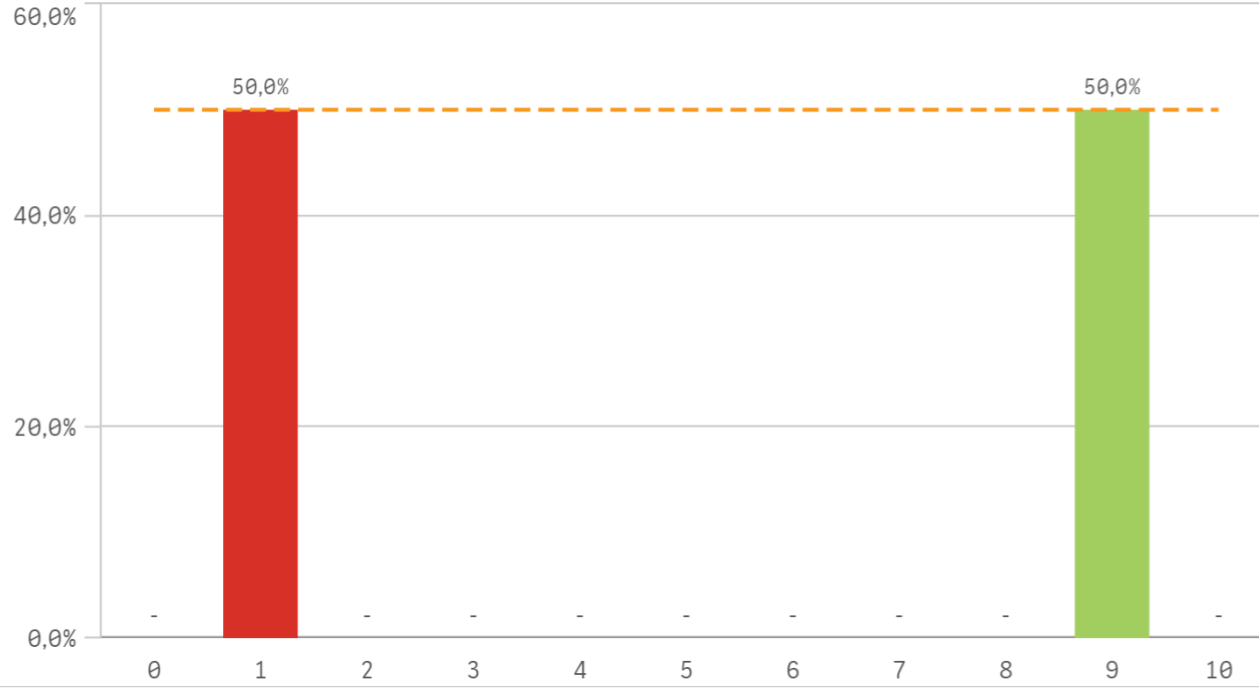
Nivel de dificultad adecuado



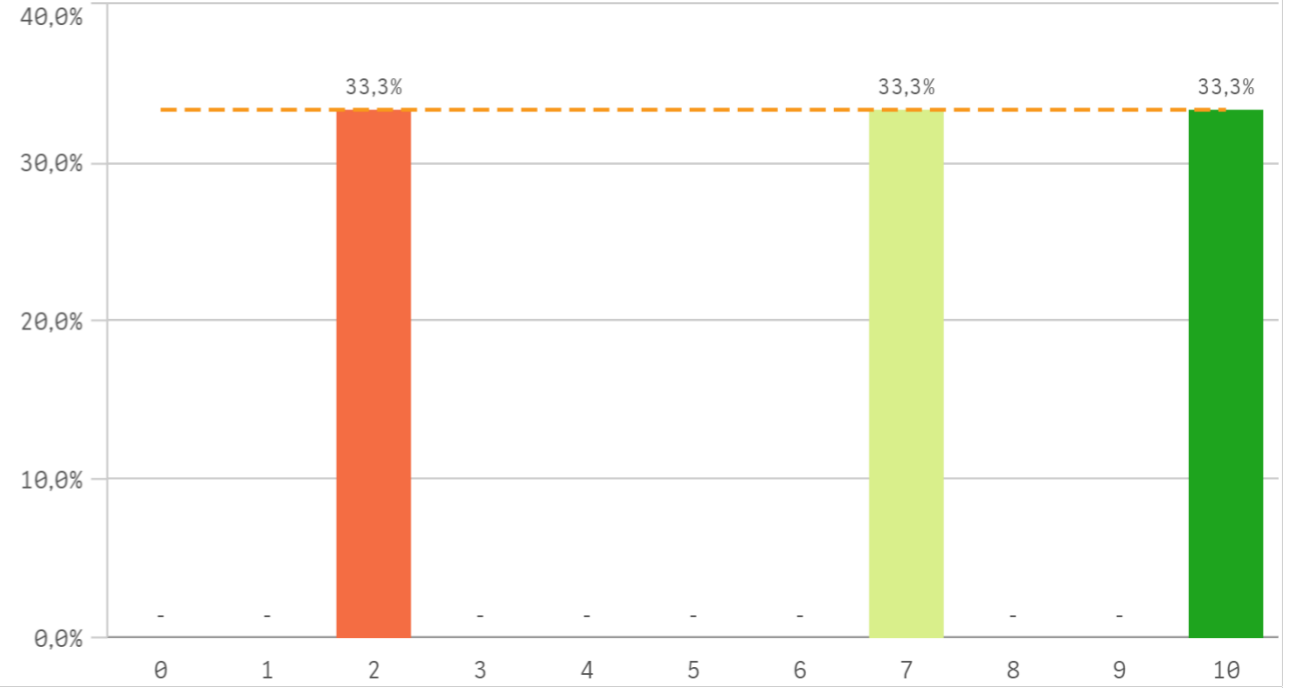
Número de alumnos por aula



Orientación Internacional

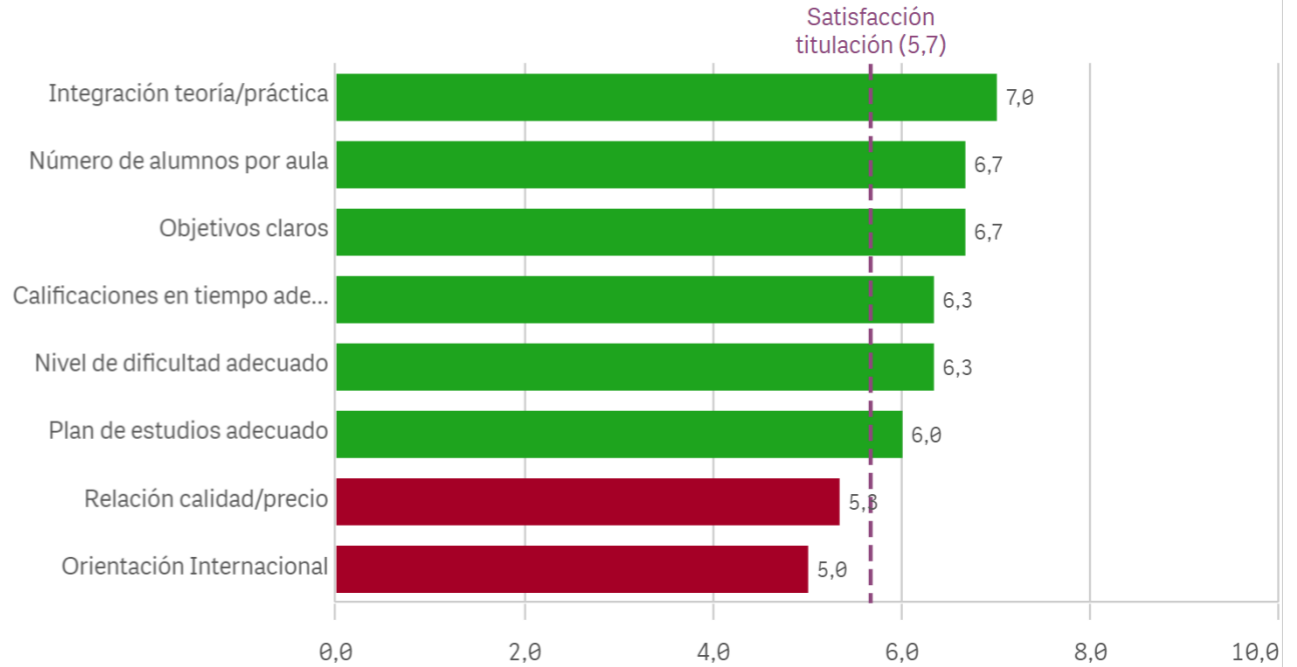


Calificaciones en tiempo adecuado



Titulación	Media	Desv. típica	Medi...	M...
Calificaciones en tiempo adecuado	6,3	4,0	7,0	-
Integración teoría/práctica	7,0	2,6	8,0	-
Nivel de dificultad adecuado	6,3	3,8	8,0	-
Número de alumnos por aula	6,7	4,0	9,0	9,0
Objetivos claros	6,7	4,2	8,0	-
Orientación Internacional	5,0	5,7	5,0	-
Plan de estudios adecuado	6,0	3,6	7,0	-
Relación calidad/precio	5,3	3,1	6,0	-

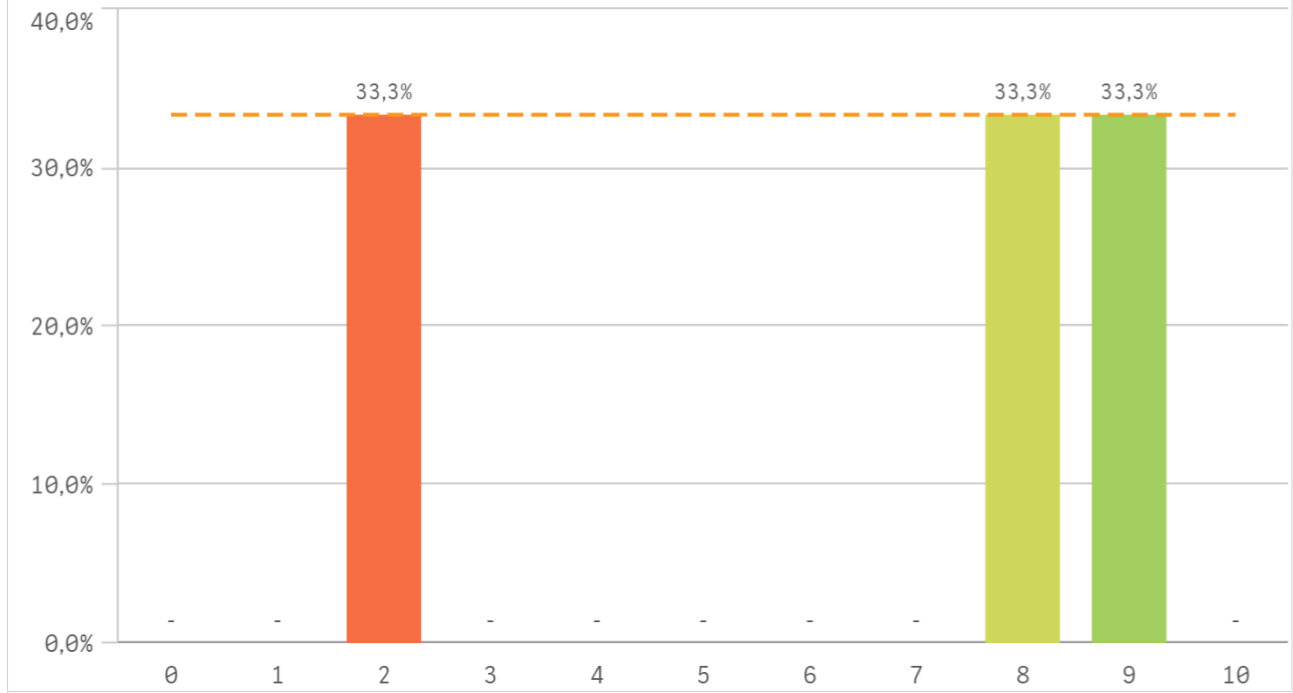
Fortalezas y debilidades



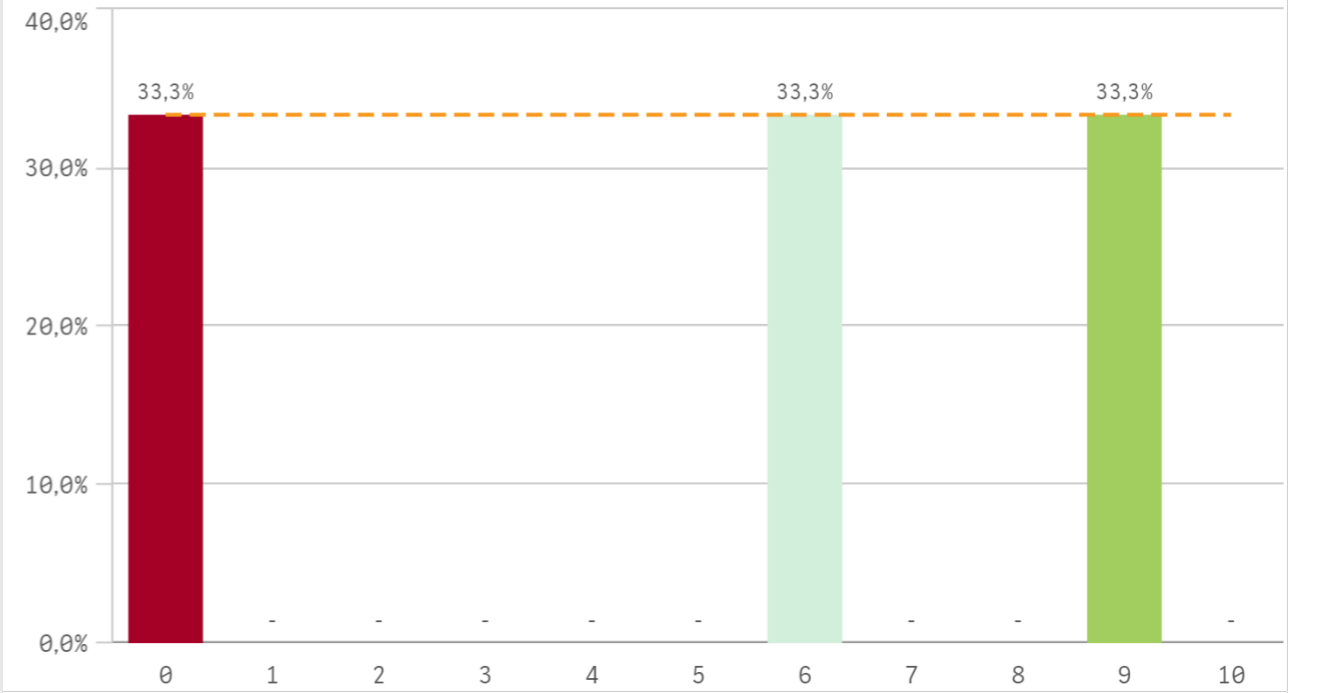


Asignaturas

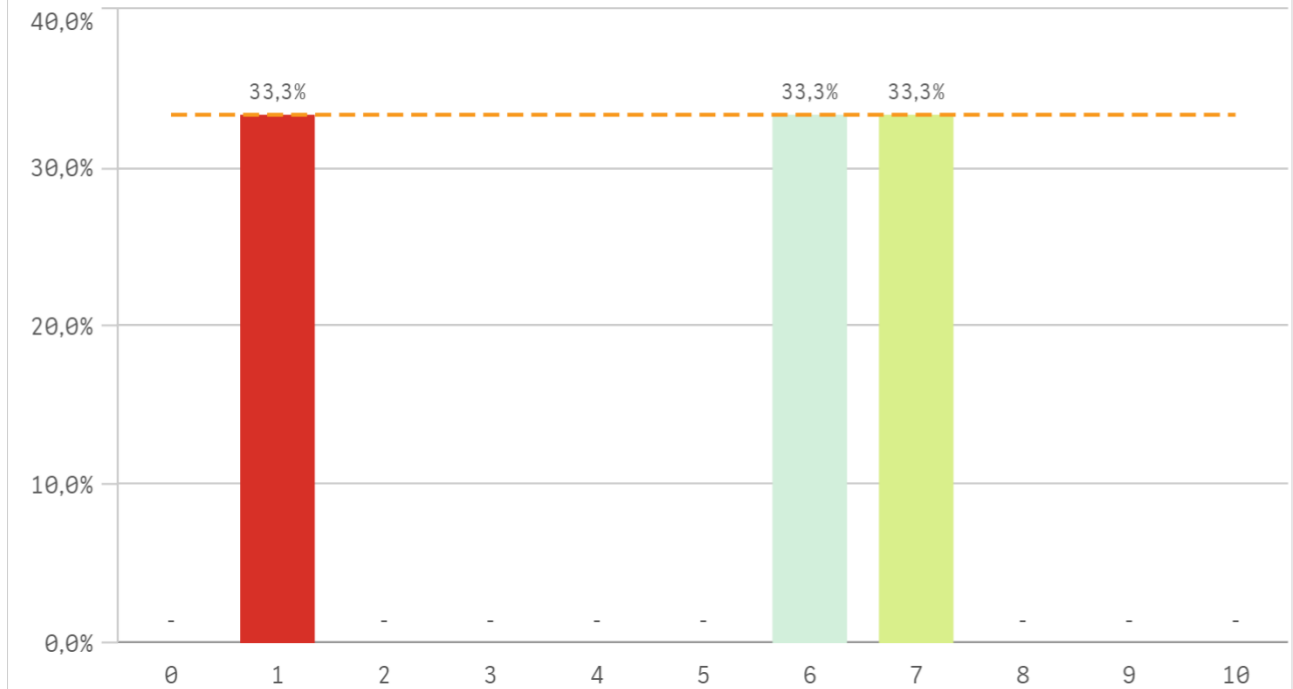
Objetivos



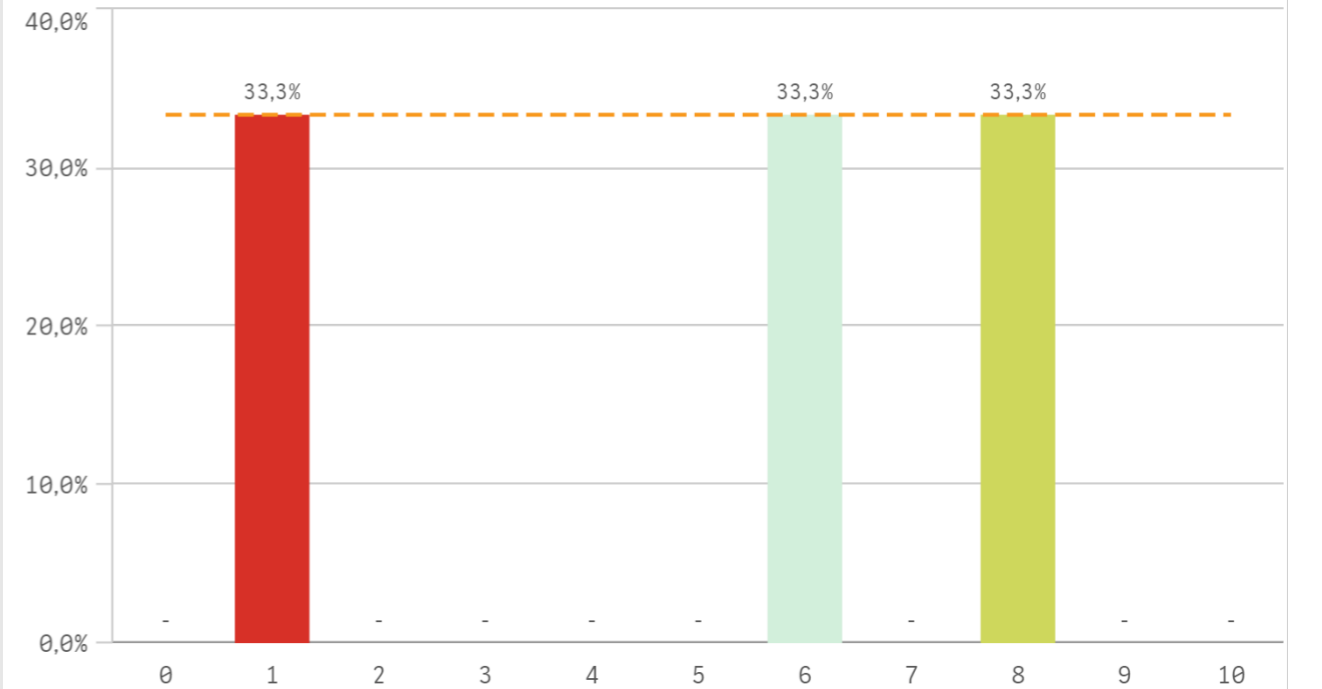
Innovacion



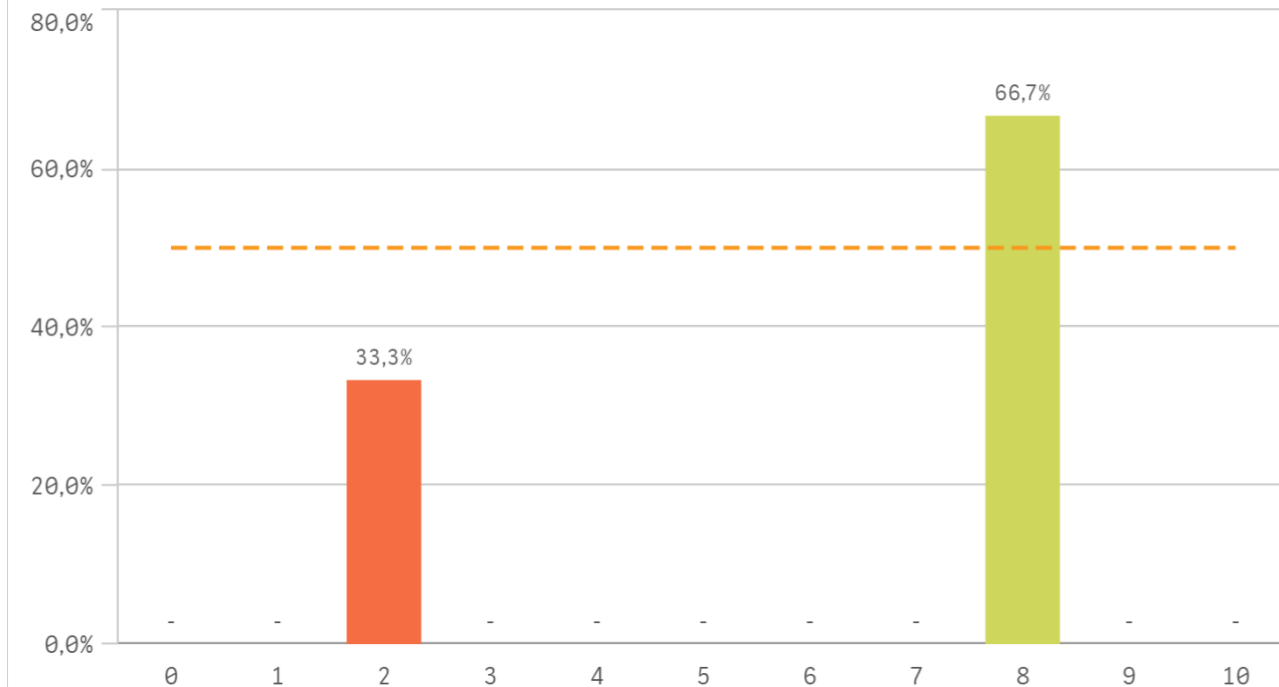
Organizacion



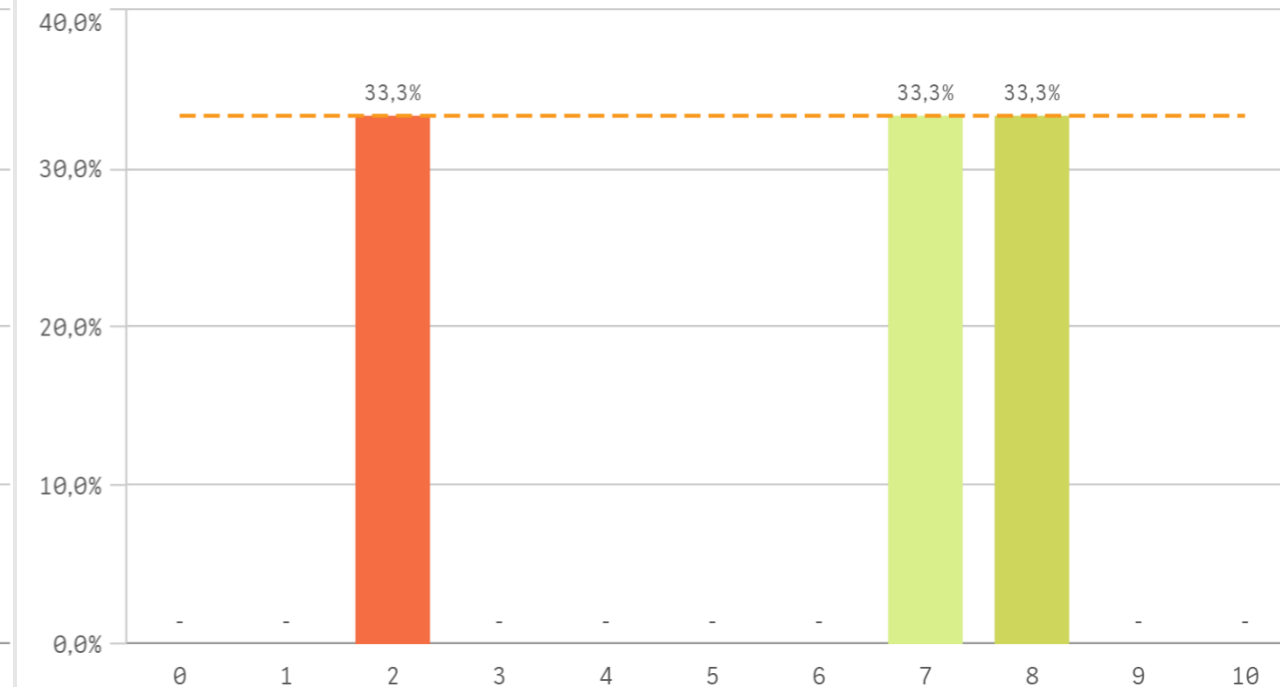
Practicas



Trabajo no presencial

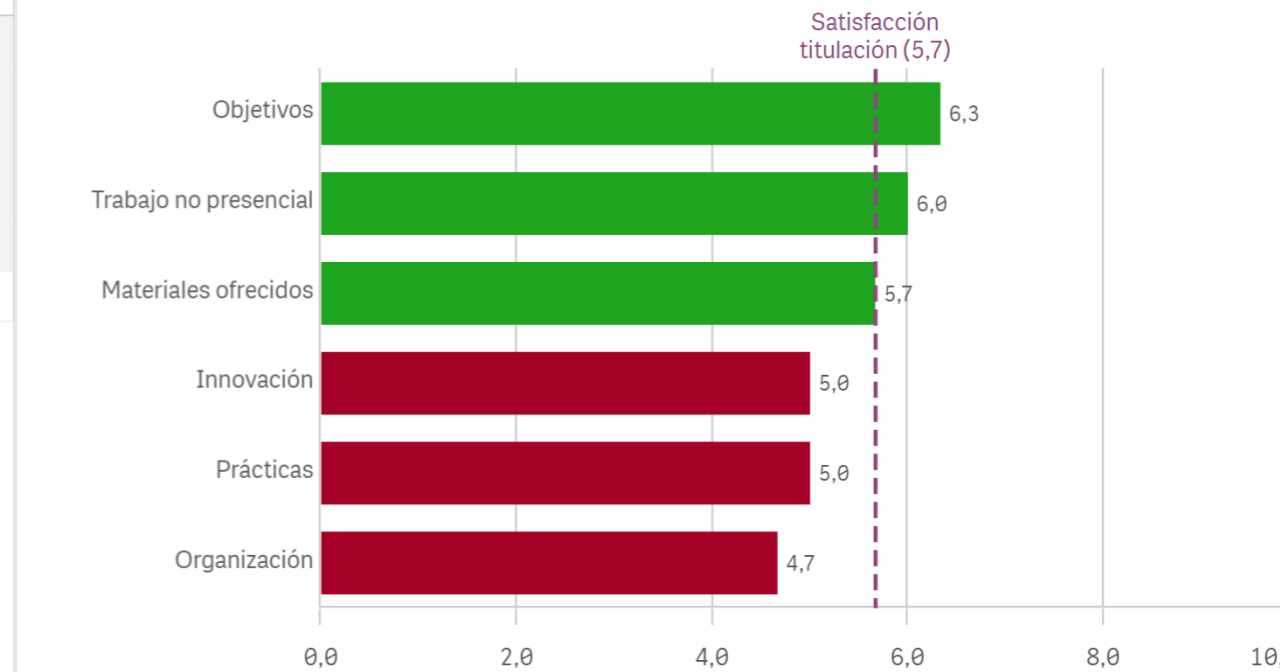


Materiales ofrecidos

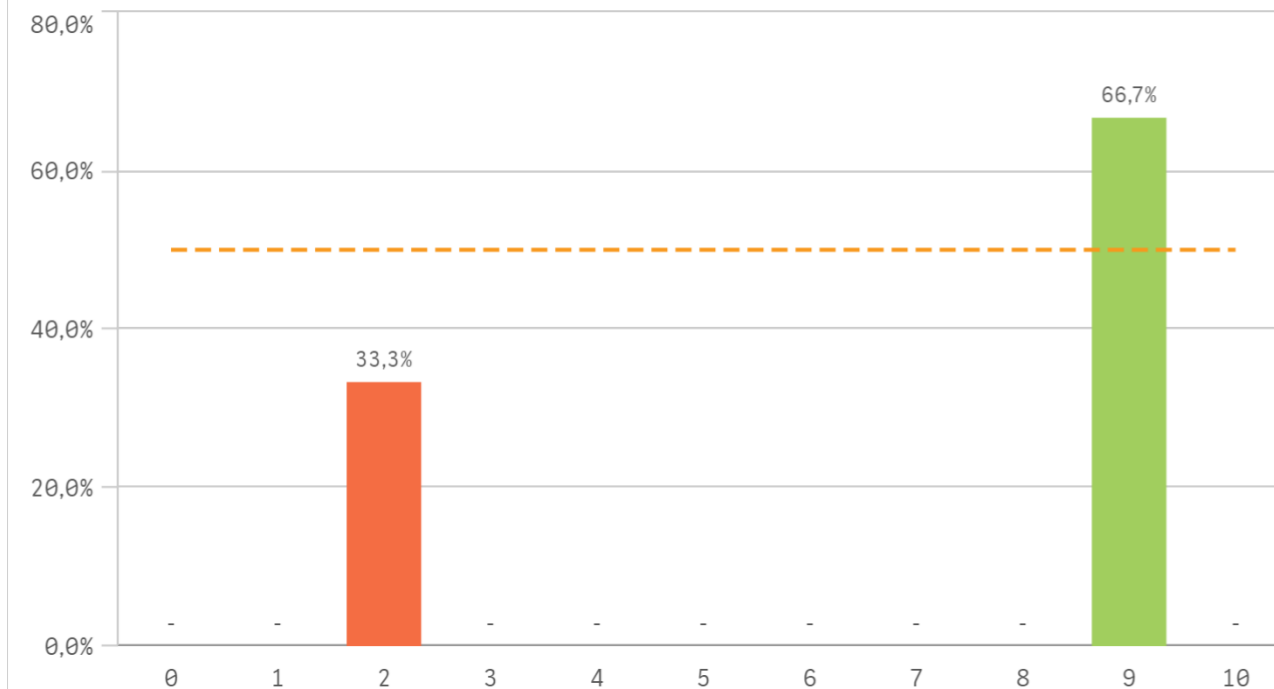


Asignaturas	Media	Desv. típica	Mediana	Mo...
Innovación	5,0	4,6	6,0	-
Materiales ofrecidos	5,7	3,2	7,0	-
Objetivos	6,3	3,8	8,0	-
Organización	4,7	3,2	6,0	-
Prácticas	5,0	3,6	6,0	-
Trabajo no presencial	6,0	3,5	8,0	8,0

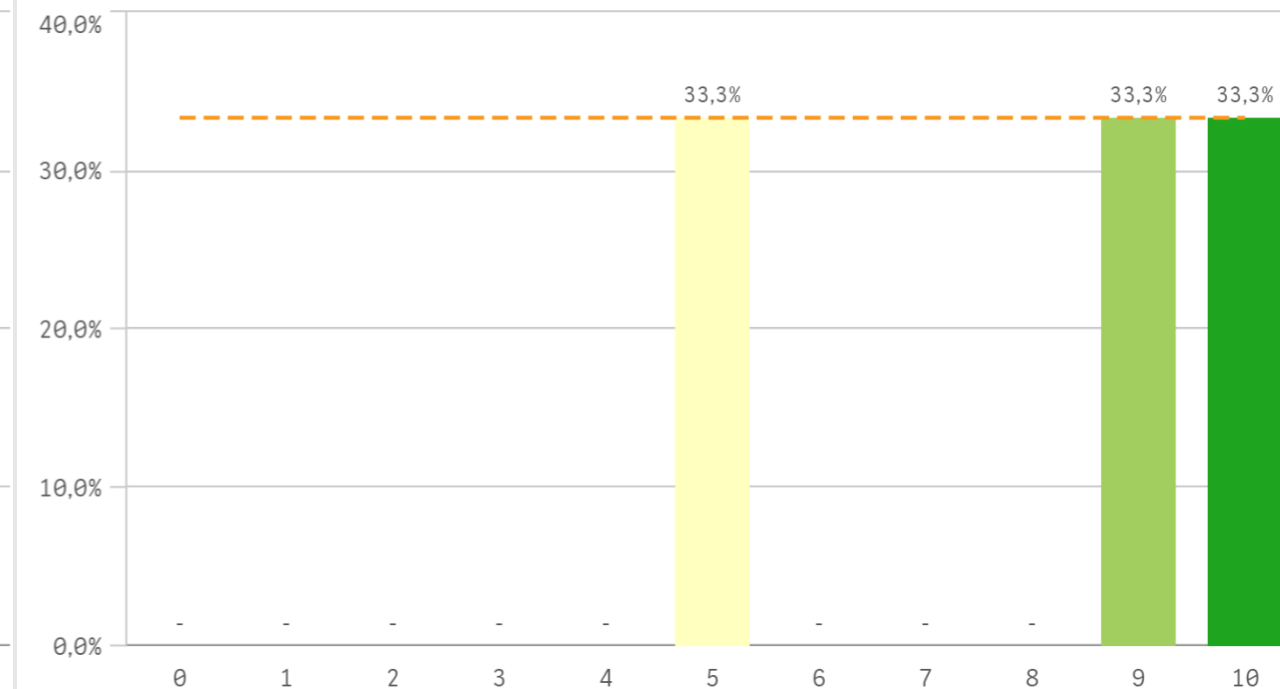
Fortalezas y debilidades



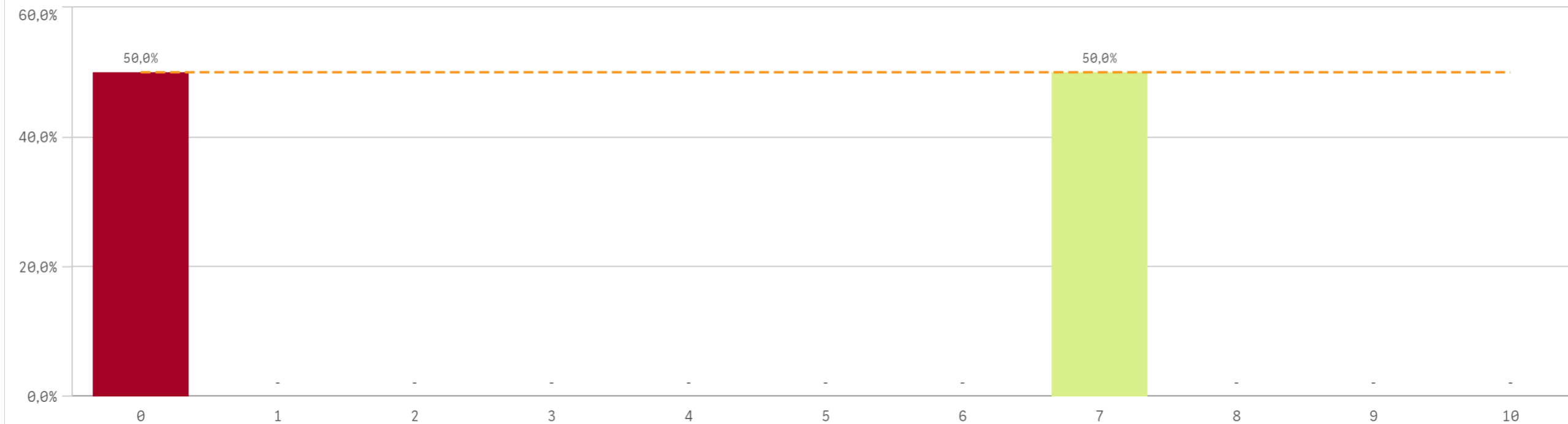
Competencias relacionadas



Acceso al mundo laboral



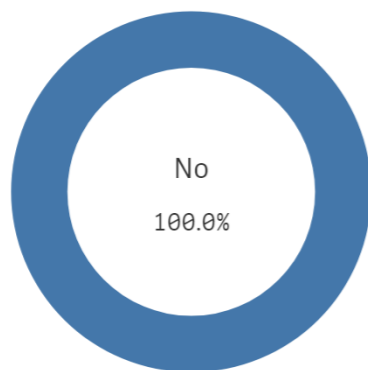
Acceso al mundo de la investigación





Formación y estancia en el extranjero

Estancia en el extranjero



■ No

Si

0

No

3

Formación y estancia en el extranjero



Me...

Desv.
típica

Medi...

M...

Acceso al mundo de la investigación

3,5

4,9

3,5

-

Acceso al mundo laboral

8,0

2,6

9,0

-

Competencias relacionadas

6,7

4,0

9,0

9,0

Mejora laboral por estancia en el extranjero

-

-

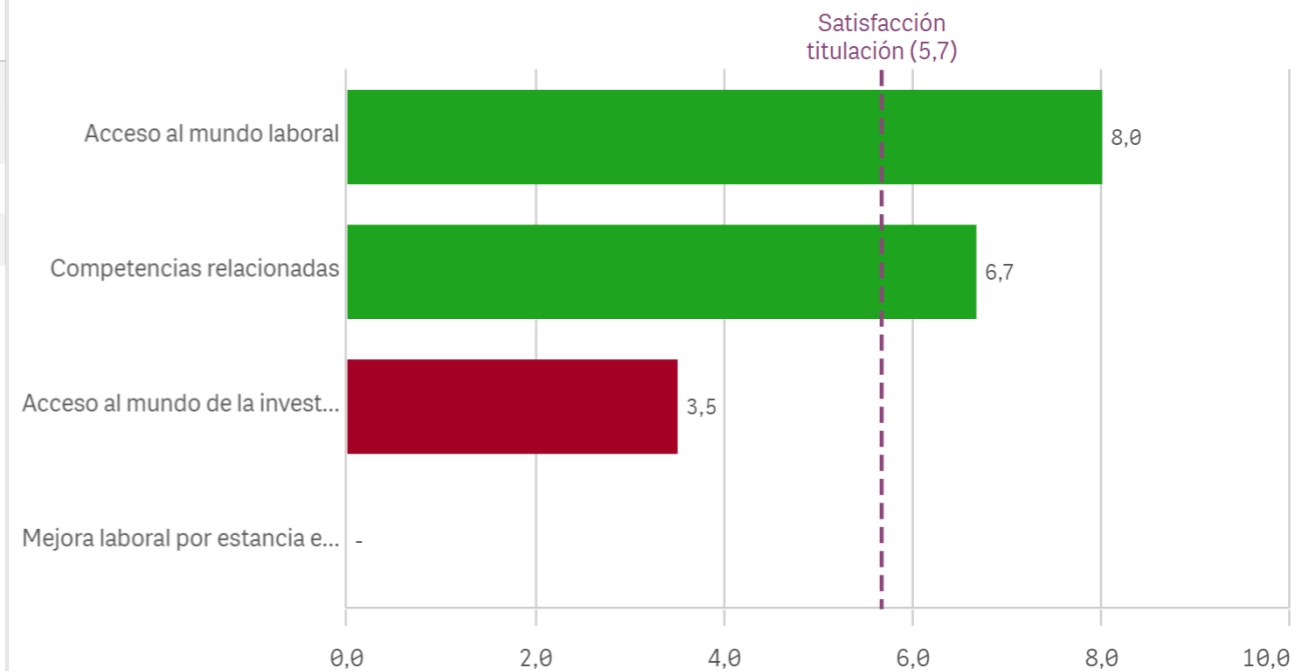
-

-

Mejora en la insercion laboral por estancia en el extranjero

El gráfico no se muestra porque solo contiene valores indefinidos.

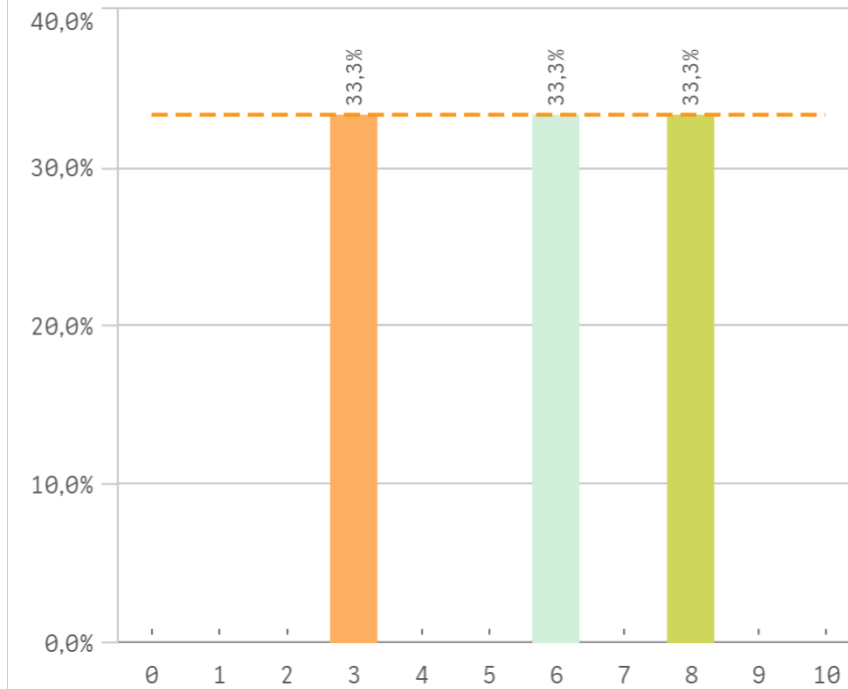
Fortalezas y debilidades



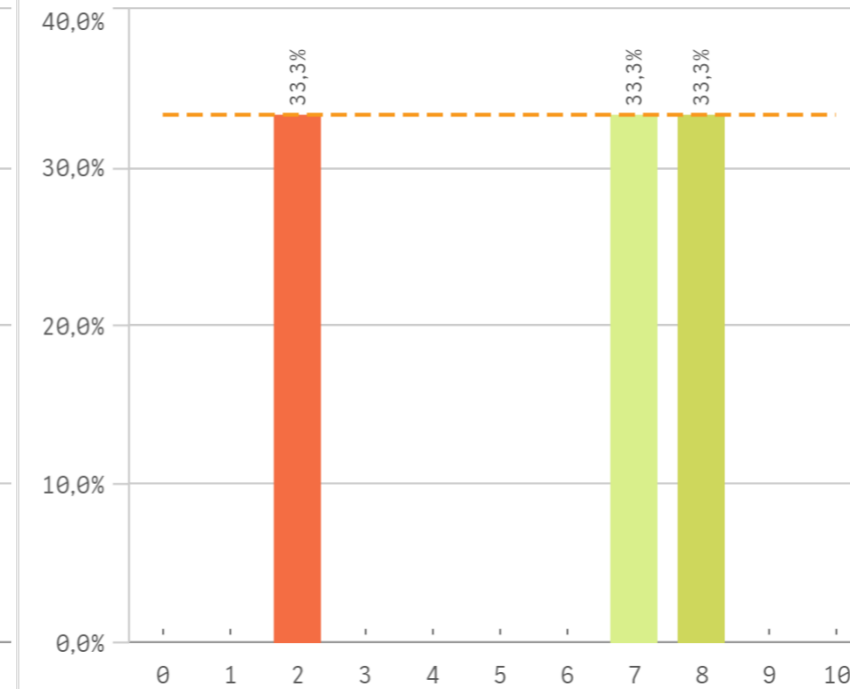


Universidad Complutense de Madrid

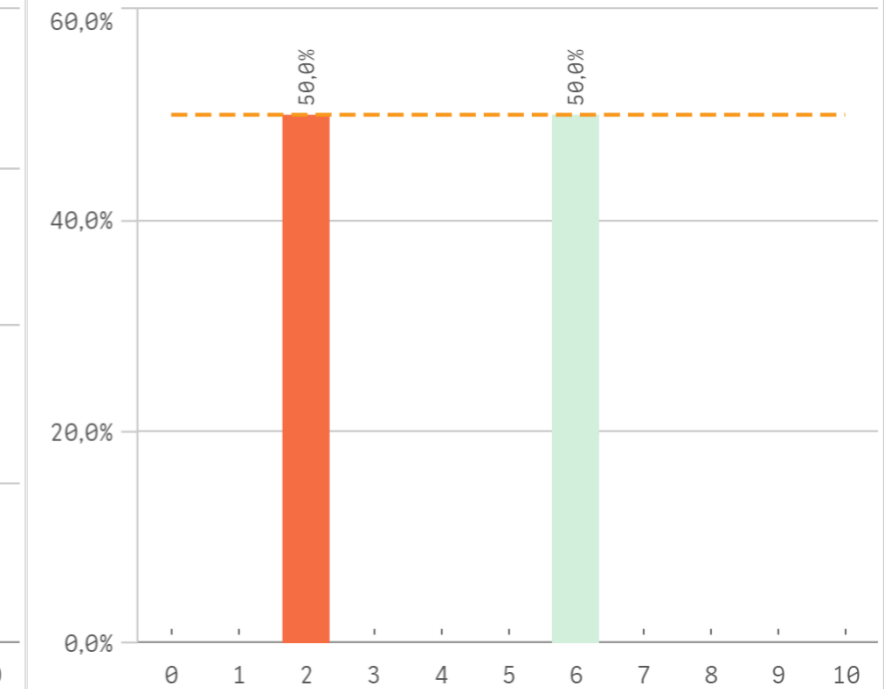
Recursos y medios



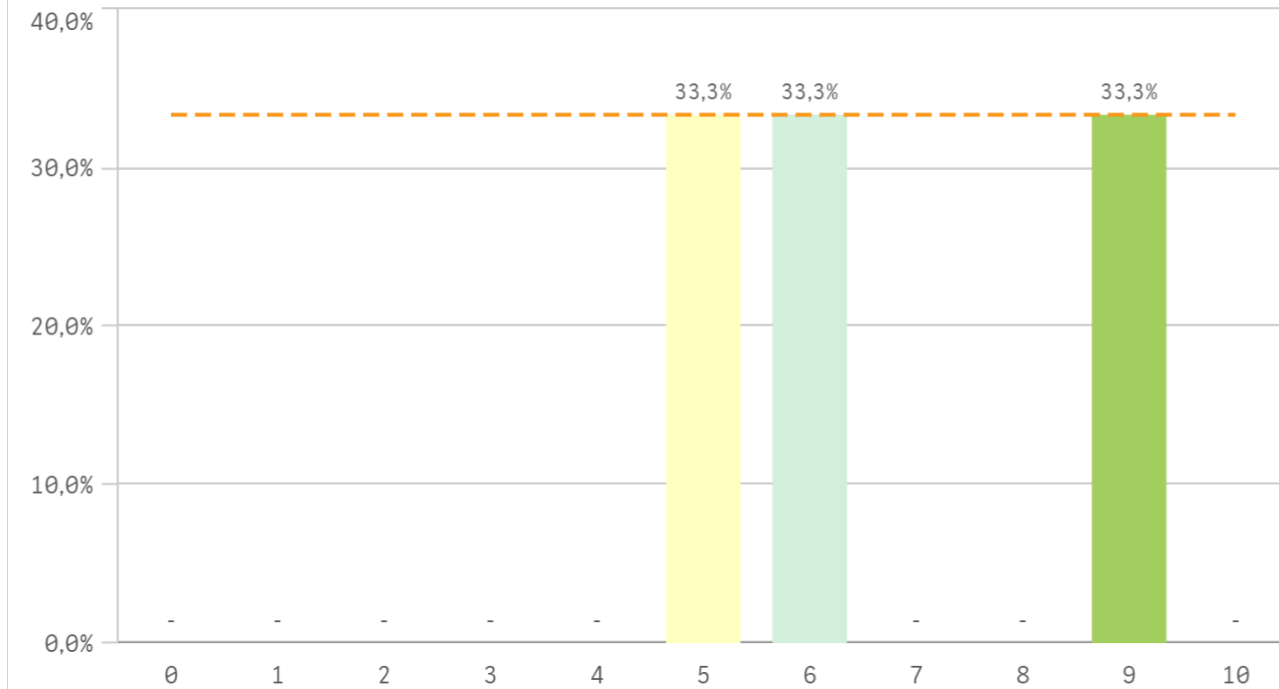
Actividades complementarias



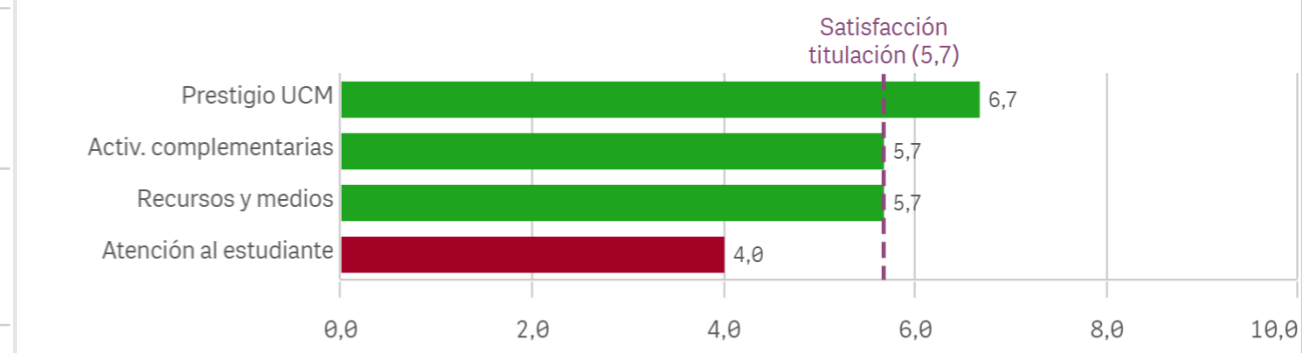
Atención al estudiante



Prestigio UCM

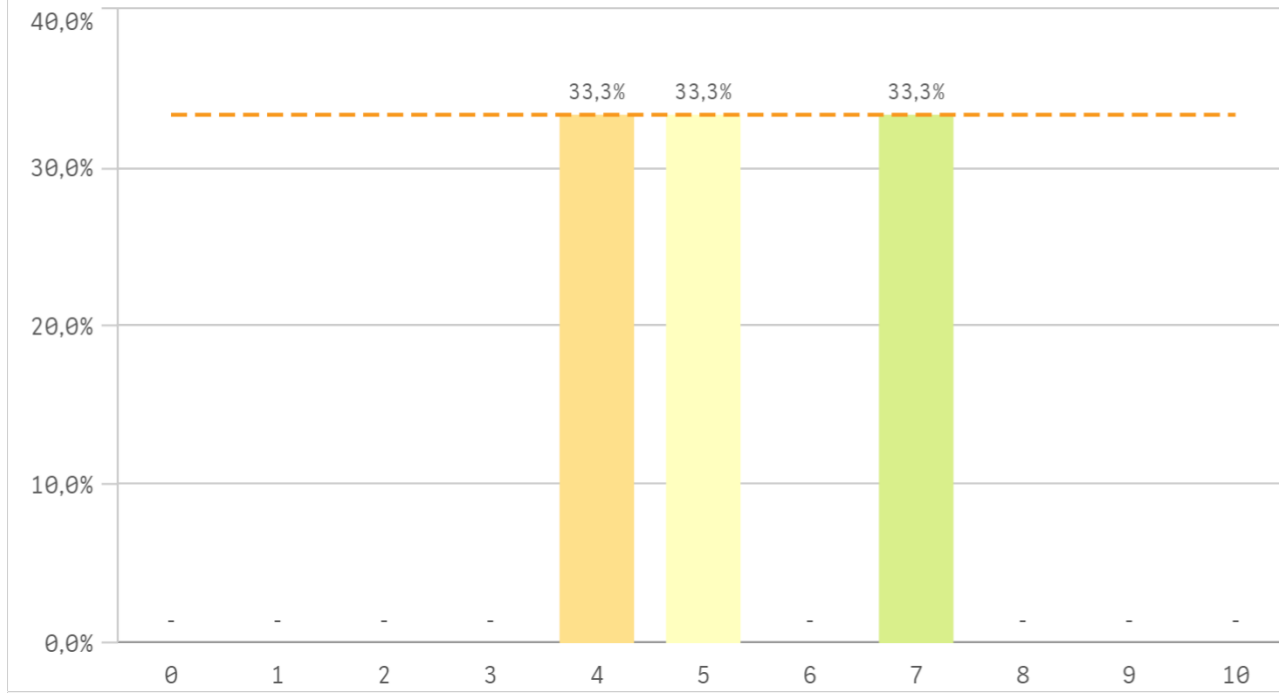


Fortalezas y debilidades

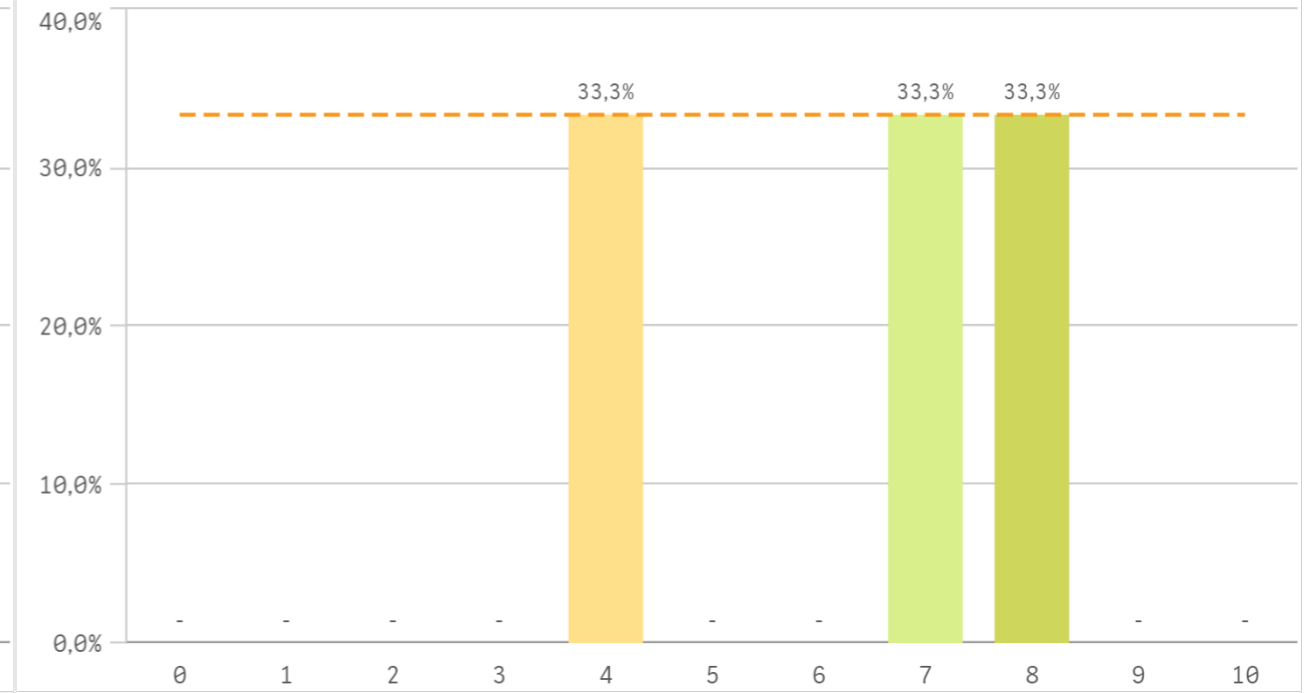


UCM	Q	Media	Desv. típica	Mediana	M...
Prestigio UCM		6,7	2,1	6,0	-
Activ. complementarias		5,7	3,2	7,0	-
Recursos y medios		5,7	2,5	6,0	-
Atención al estudiante		4,0	2,8	4,0	-

Satisfacción de las instalaciones de docencia

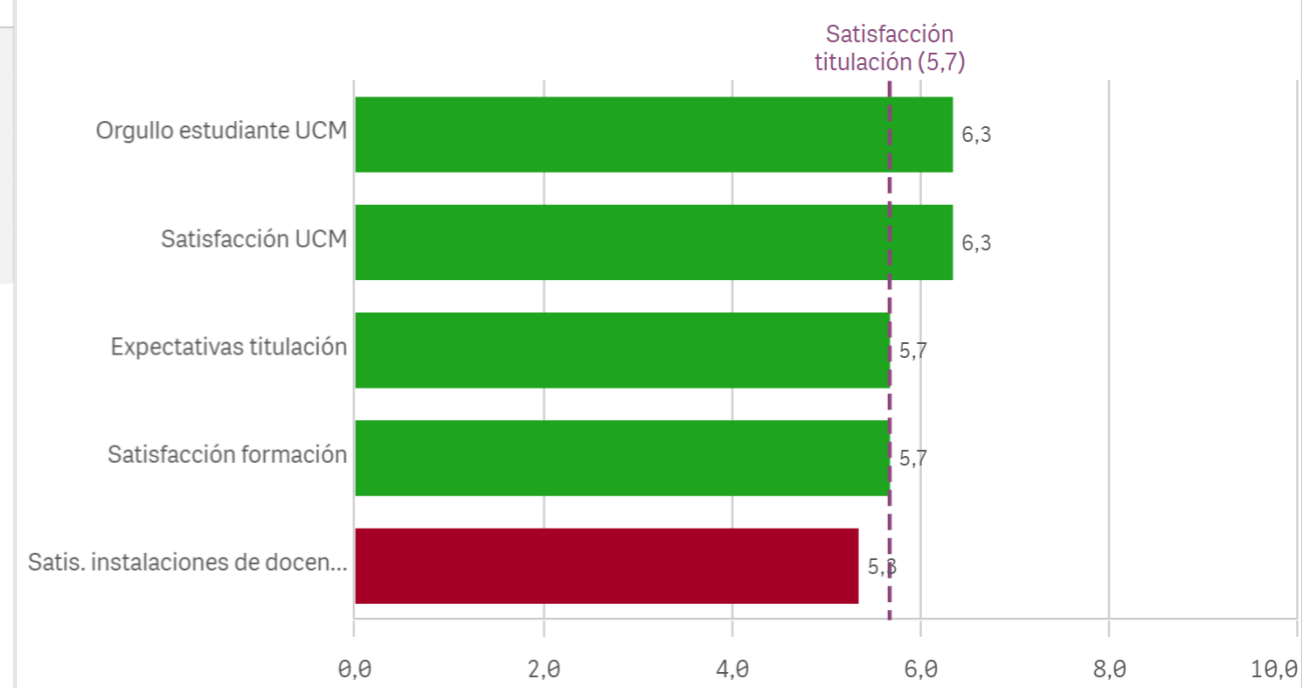


Orgullo estudiante UCM



Satisfacción	Q	Media	Desv. típica	Medi...	M...
Orgullo estudiante UCM		6,3	2,1	7,0	-
Satisfacción UCM		6,3	2,1	7,0	-
Expectativas titulación		5,7	4,2	7,0	-
Satisfacción formación		5,7	3,2	7,0	-
Satis. instalaciones de docencia		5,3	1,5	5,0	-

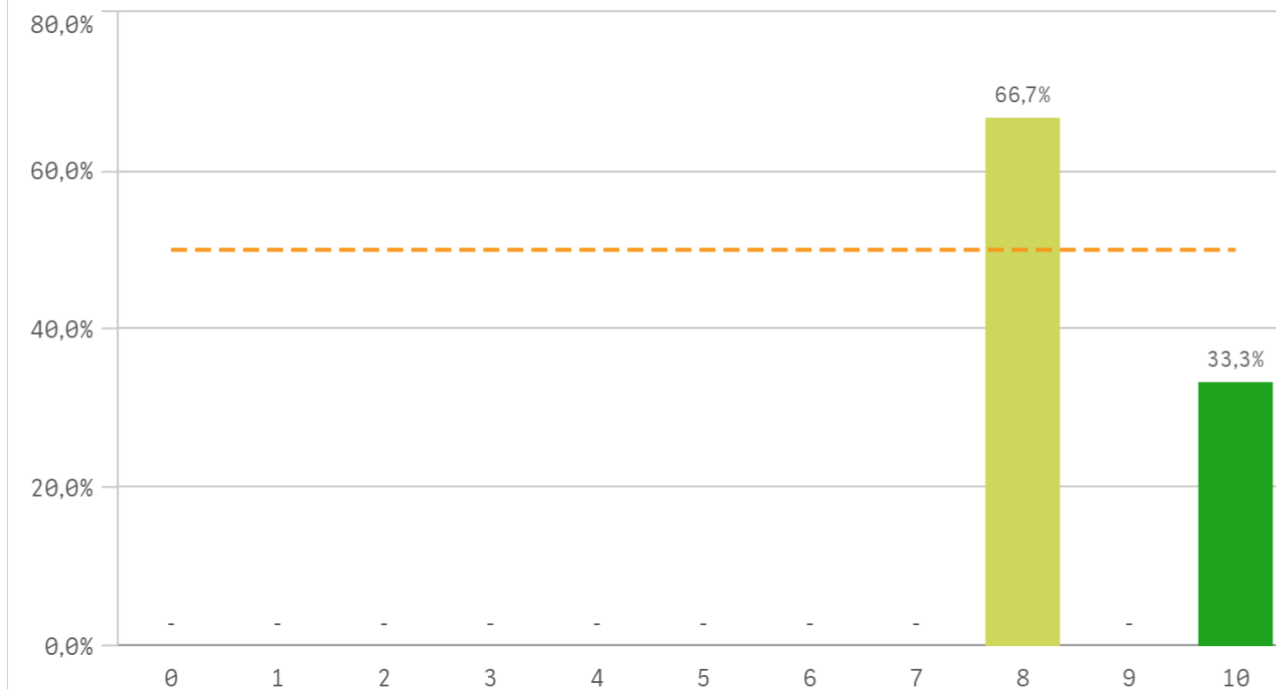
Fortalezas y debilidades



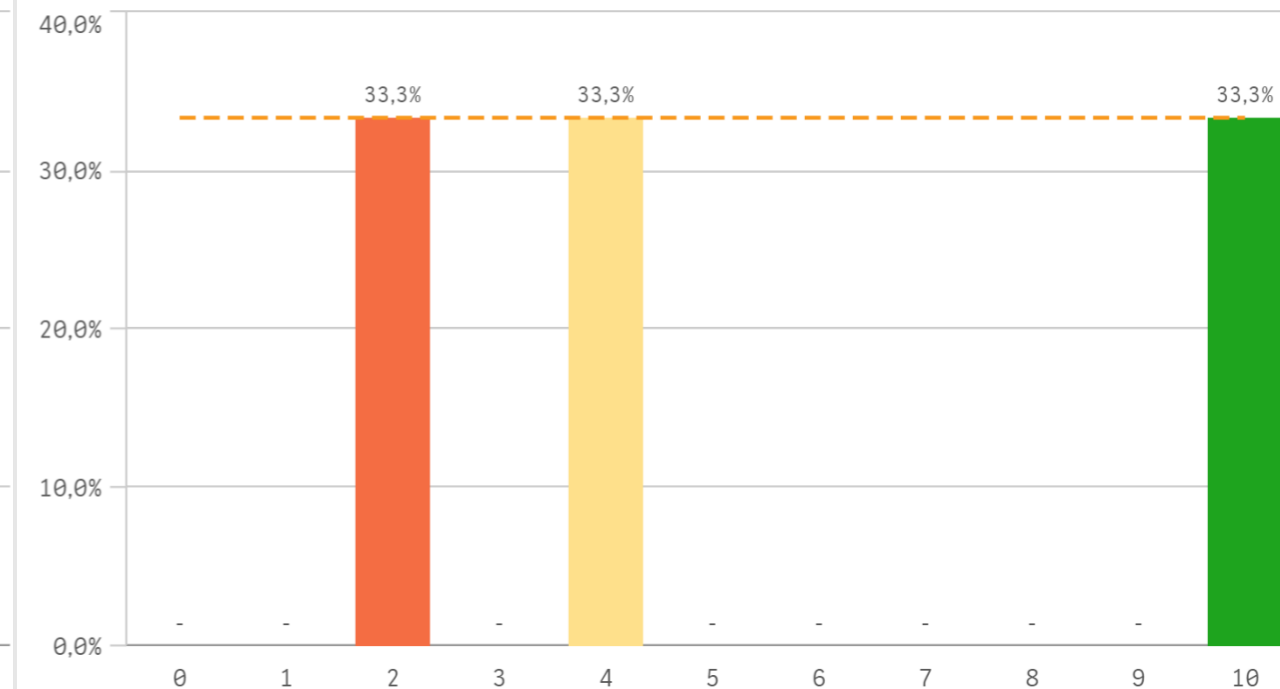


Compromiso

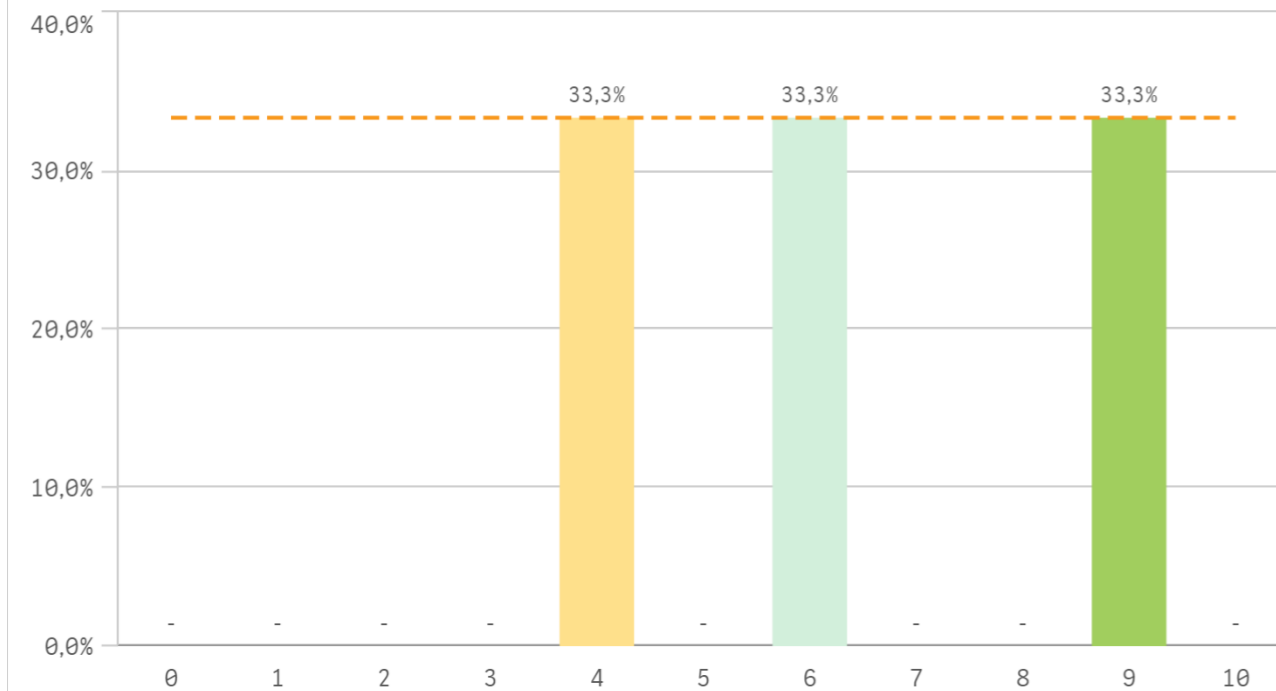
Repetir estudios superiores (fidelidad)



Repetir titulación (fidelidad)

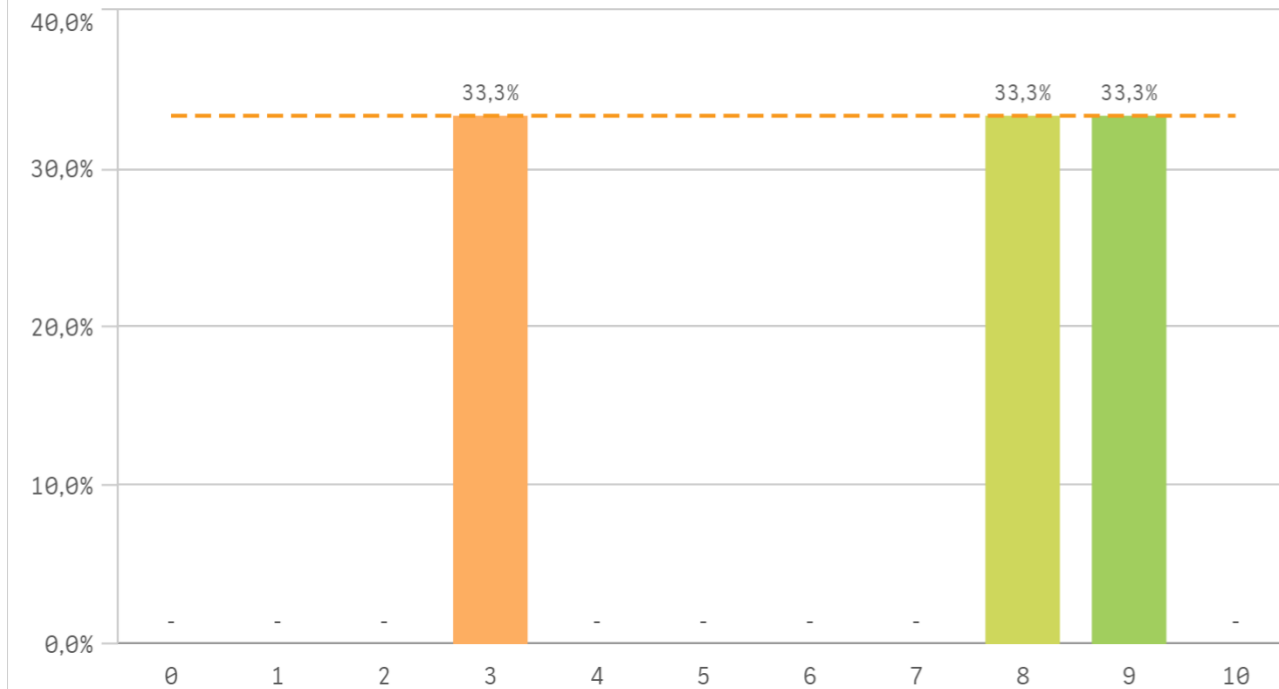


Repetir en la UCM (fidelidad)

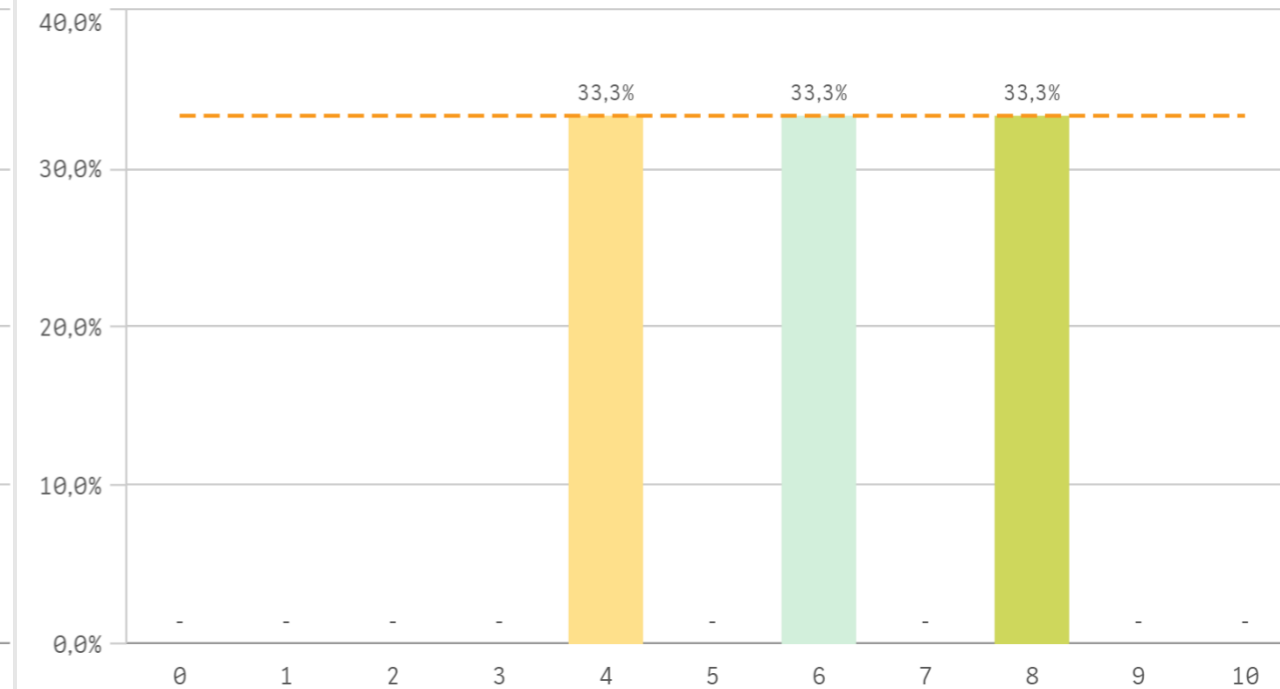


Compromiso	Q	Media	Desv. típica	Mediana	Moda
Repetir estudios superiores		8,7	1,2	8,0	8,0
Recomendar titulación		6,7	3,2	8,0	-
Repetir en la UCM		6,3	2,5	6,0	-
Recomendar la UCM		6,0	2,0	6,0	-
Repetir titulación		5,3	4,2	4,0	-
Seguir en la UCM		5,0	4,4	7,0	-
Seguir en la misma titulación		3,7	3,8	2,0	-

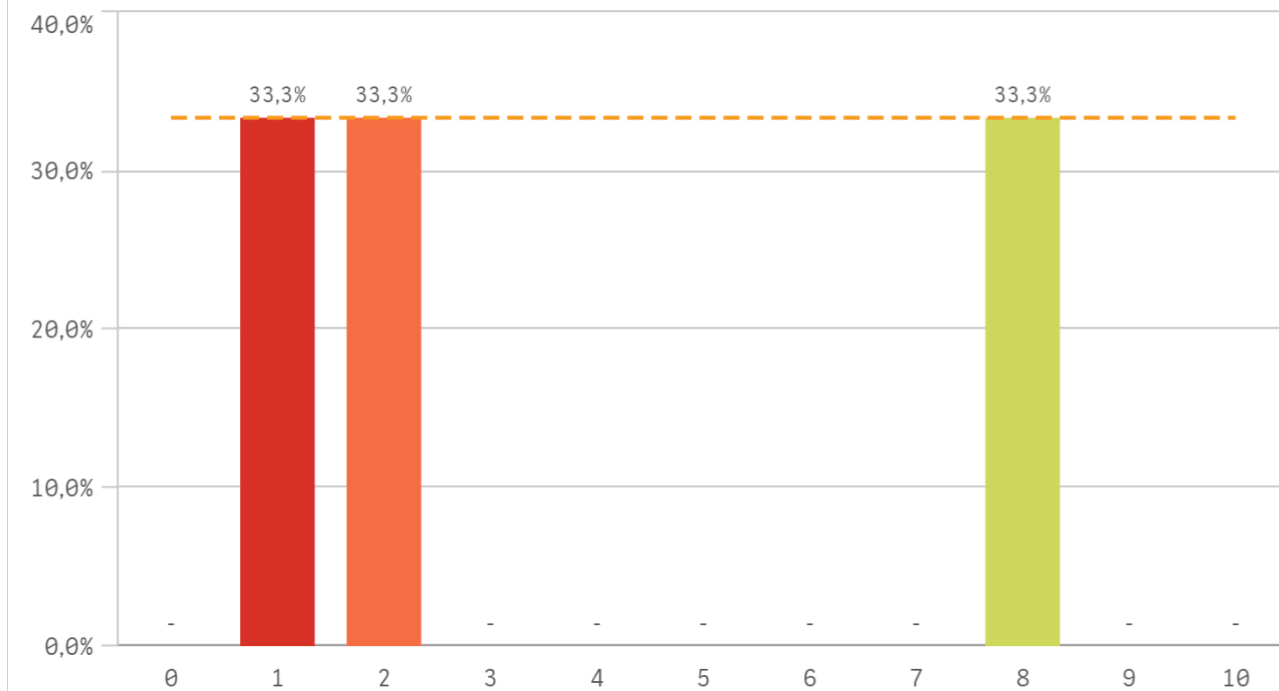
Recomendar titulación (prescripción)



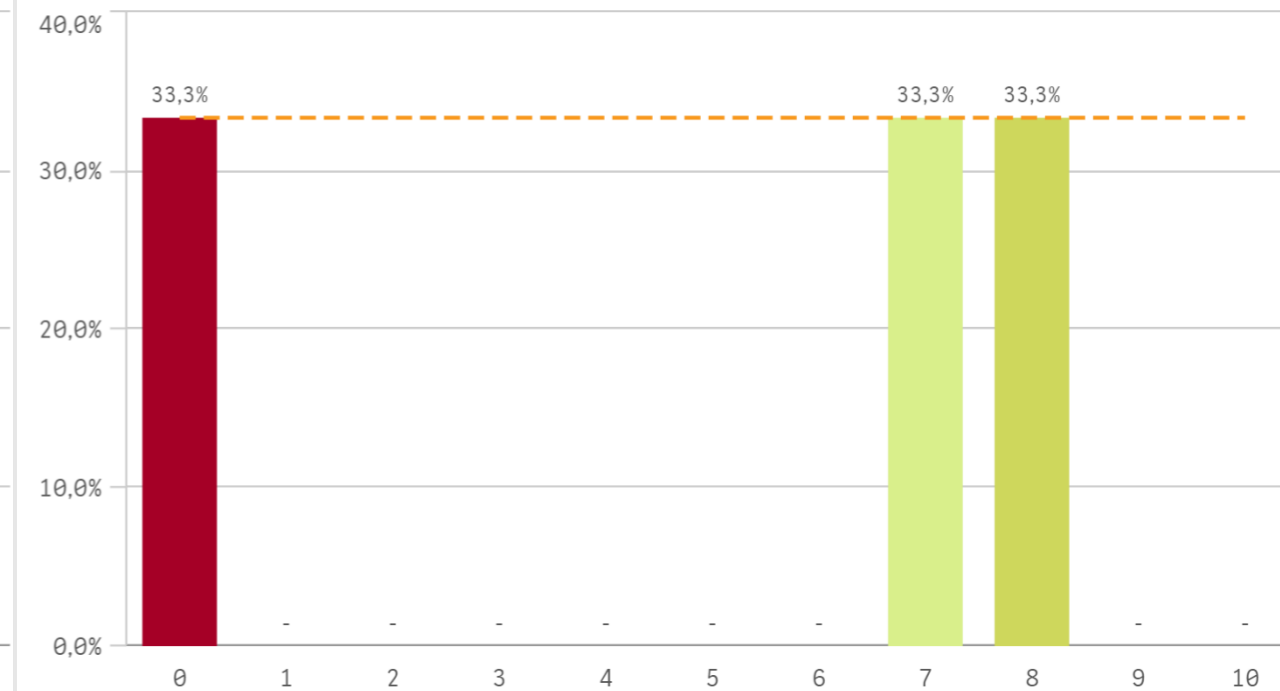
Recomendar la UCM (prescripción)



Seguir en la misma titulación (vinculación)



Seguir en la UCM (vinculación)



Construcción y significado del valor "compromiso":

- * Estudiante comprometido: valora con 9 o más puntos todas las preguntas de fidelidad, prescripción y vinculación.
- * Estudiante neutro: la puntuación que otorga a todas las preguntas de fidelidad, prescripción y vinculación están entre 6 y 9.
- * Estudiante decepcionado: valora con 6 o menos puntos todas las preguntas de fidelidad, prescripción y vinculación.

ESQUEMA

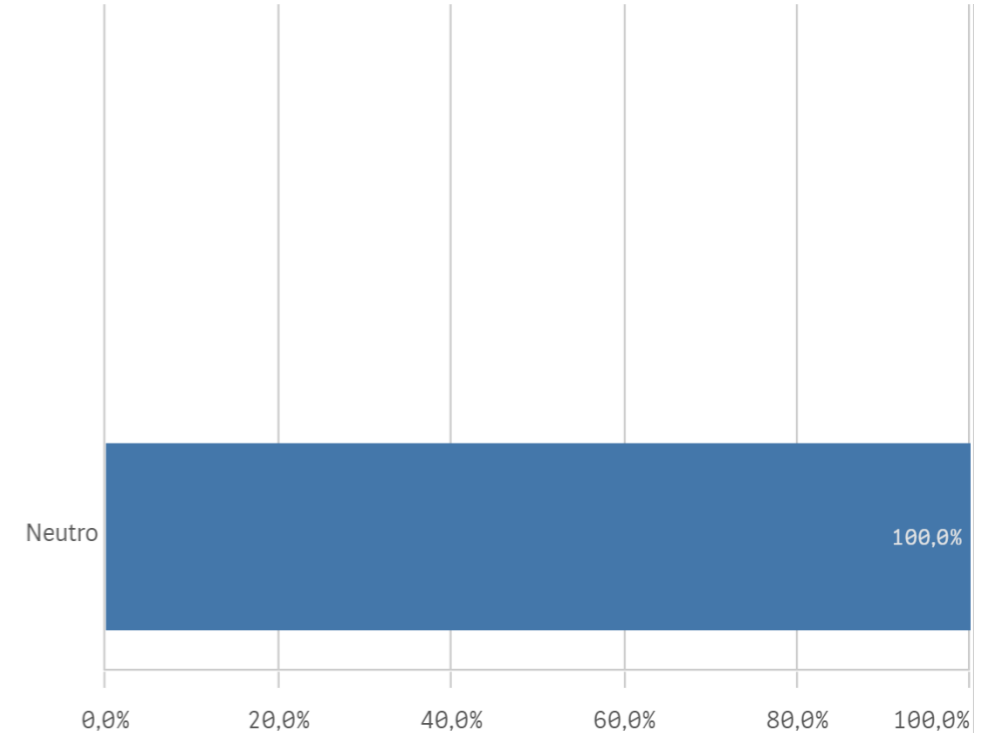
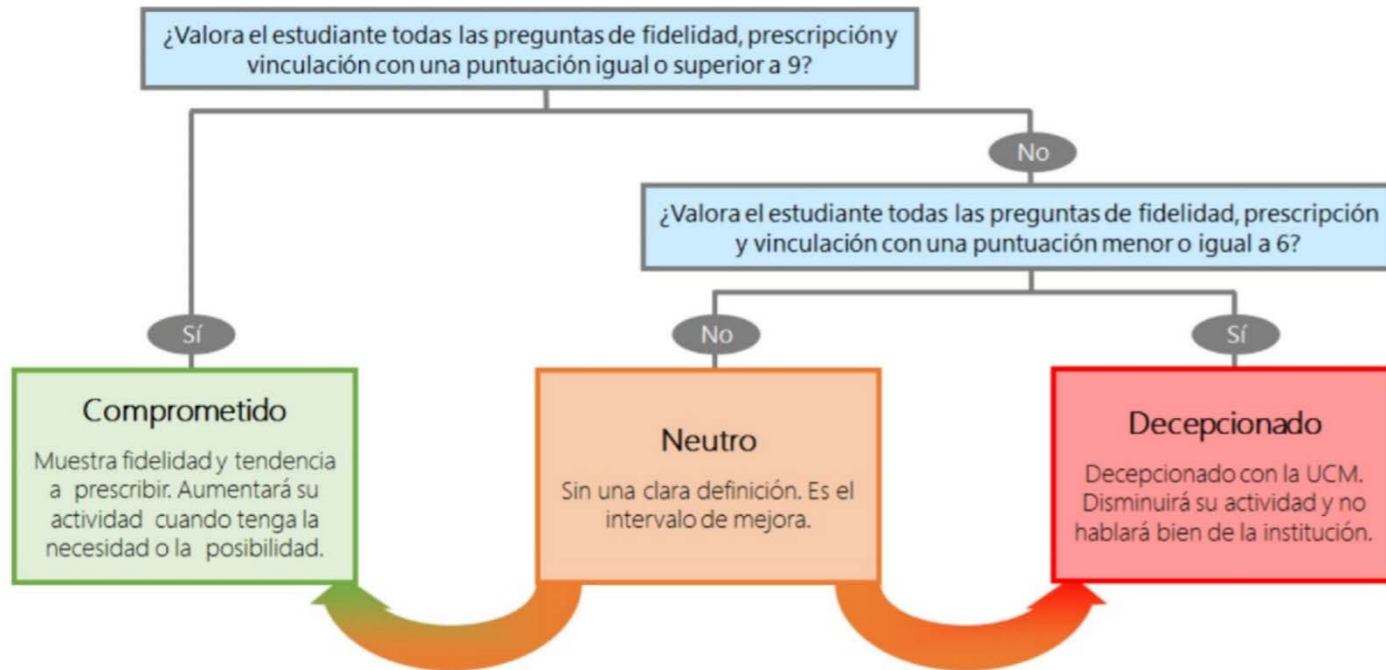




Tabla resumen

Encuestas de Satisfacción de Egresados

CURSO: 2023-24

UCM

TITULACIÓN: MÁSTER EN PREVENCIÓN DE RIESGOS LABORALES

Competencias adquiridas	Q	Media	Titulación	Q	Media	Asignaturas	Q	Media	UCM	Q	Media
Trabajar en equipo		7,0	Calificaciones en tiempo adecuado		6,3	Innovación		5,0	Prestigio UCM		6,7
Analizar		6,3	Integración teoría/práctica		7,0	Materiales ofrecidos		5,7	Activ. complementarias		5,7
Capacidad técnica resolución de problemas		6,0	Nivel de dificultad adecuado		6,3	Objetivos		6,3	Recursos y medios		5,7
Asumir responsabilidades		5,7	Número de alumnos por aula		6,7	Organización		4,7	Atención al estudiante		4,0
Expresión y comunicación		5,7	Objetivos claros		6,7	Prácticas		5,0			
Organizar		5,7	Orientación Internacional		5,0	Trabajo no presencial		6,0			
Aprendizaje		5,3	Plan de estudios adecuado		6,0						
Adaptación a nuevas situaciones		4,7	Relación calidad/precio		5,3						
Comunicación bilingüe		4,7									
Críticas		4,7									
Liderazgo		4,7									
Manejar dificultades		4,7									
Puntualidad		4,7									
Competencias desarrolladas en la titulación		3,3									
			Formación y estancia en el extranjero	Q	Media	Satisfacción	Q	Media	Compromiso	Q	Media
			Acceso al mundo de la investigación		3,5	Orgullo estudiante UCM		6,3	Repetir estudios superiores		8,7
			Acceso al mundo laboral		8,0	Satisfacción UCM		6,3	Recomendar titulación		6,7
			Competencias relacionadas		6,7	Expectativas titulación		5,7	Repetir en la UCM		6,3
			Mejora laboral por estancia en el extranjero		-	Satisfacción formación		5,7	Recomendar la UCM		6,0
						Satis. instalaciones de docencia		5,3	Repetir titulación		5,3
									Seguir en la UCM		5,0
									Seguir en la misma titulación		3,7