

Máster Universitario en Intervención Logopédica

CURSO 2023-24



INSERCIÓN LABORAL
DE LOS EGRESADOS





Características de la muestra

Participación

Población (N)

13

Muestra (n)

3

Participación (%)

23,1%

(IUCM-30)

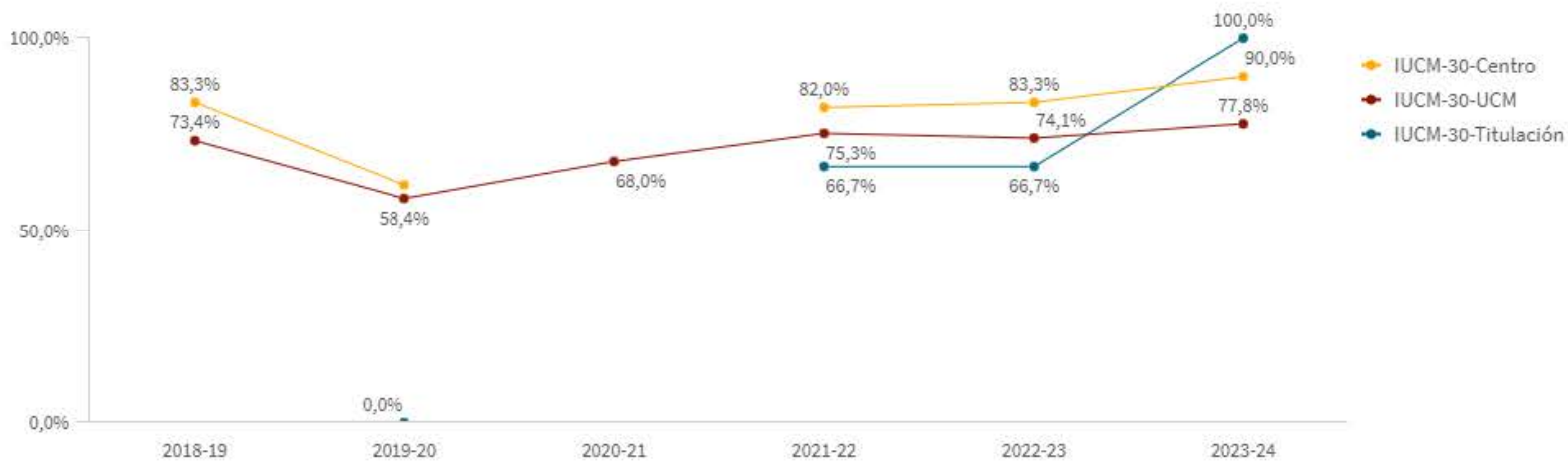
Tasa de inserción laboral (n=3)

100,0%

Si no se realiza ninguna selección de curso, centro o titulación mostrará el dato acumulado total. El valor mostrado siempre es el correspondiente a la selección.

(IUCM-30)

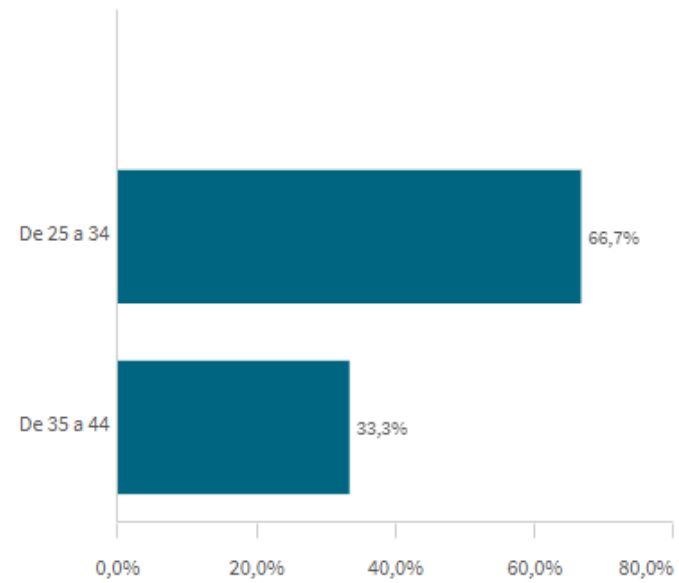
Tasa de inserción laboral histórico



El histórico correspondiente a CENTRO y a TIUTLACIÓN sólo se muestra si hay una centro y/o una titulación seleccionada.



Edad de los estudiantes agrupada

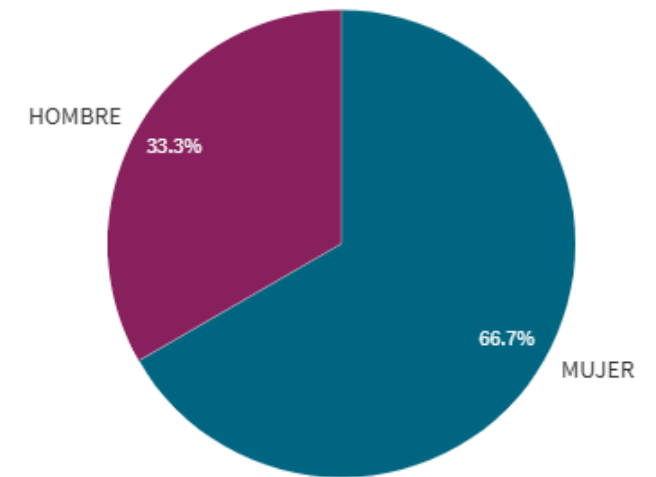


Edad media

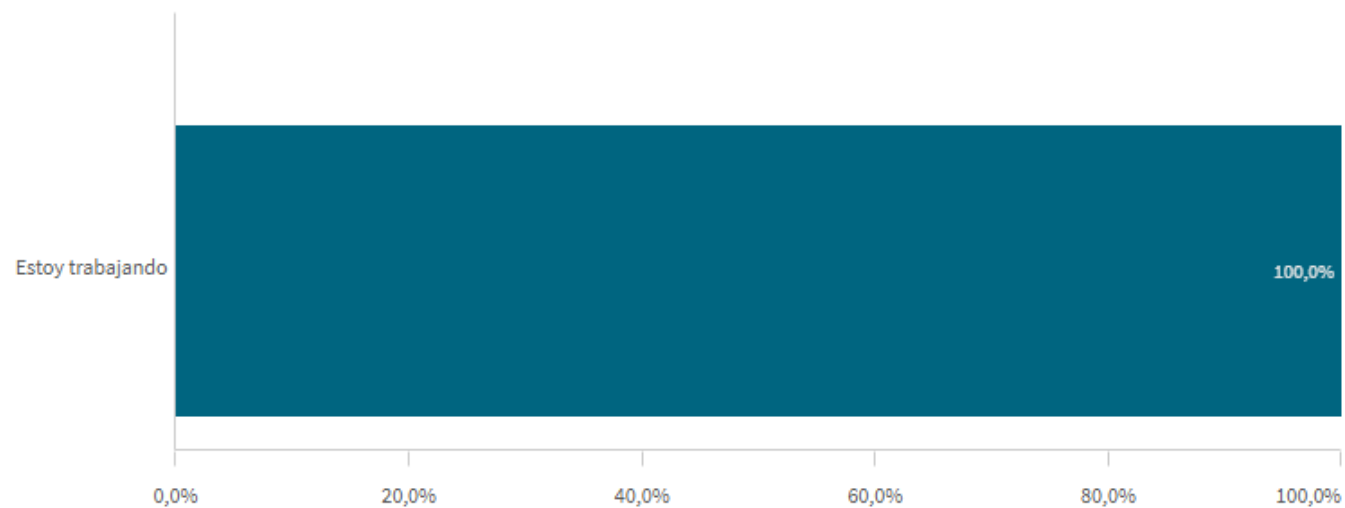
30,67

(n=3)

Género de la muestra



Situación laboral



Situación laboral

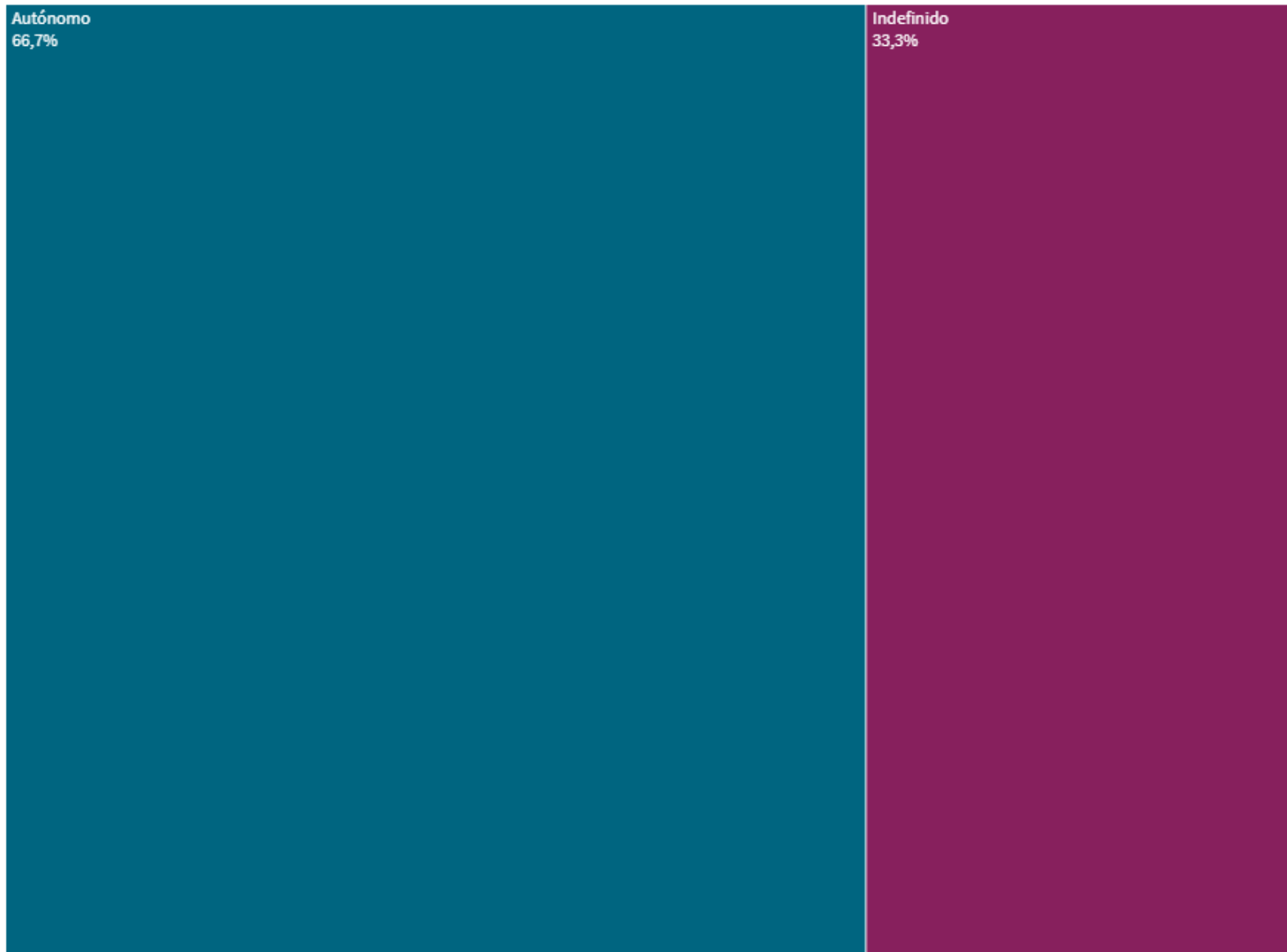
(valores absolutos)

Situación laboral	n
Totales	3
Estoy trabajando	3



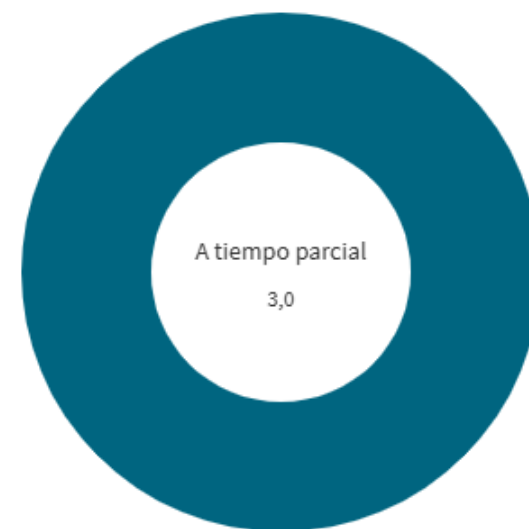
Datos de inserción laboral

Tipo de contrato

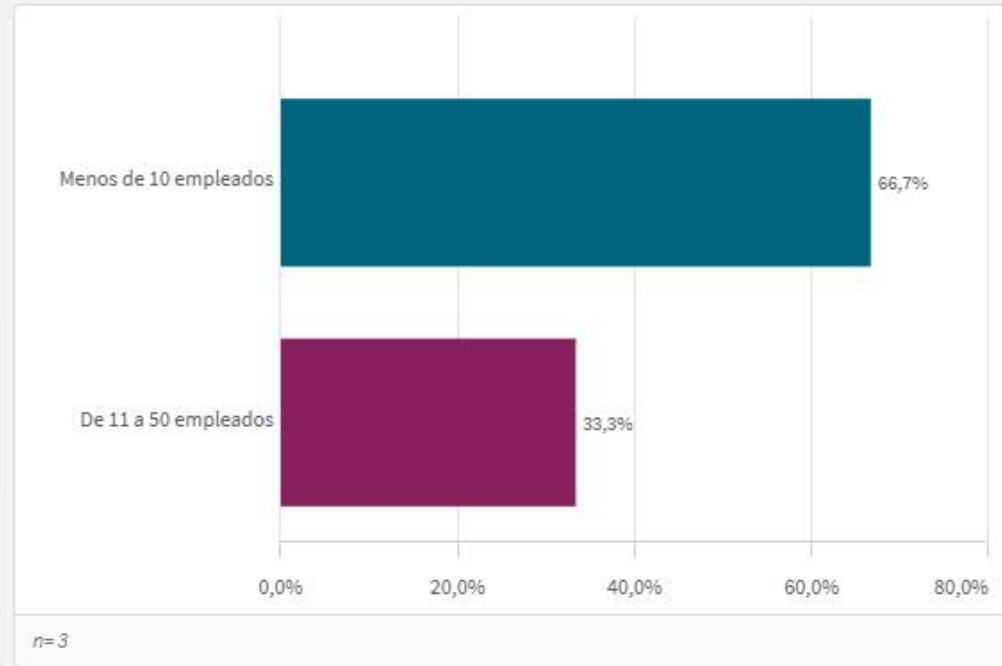
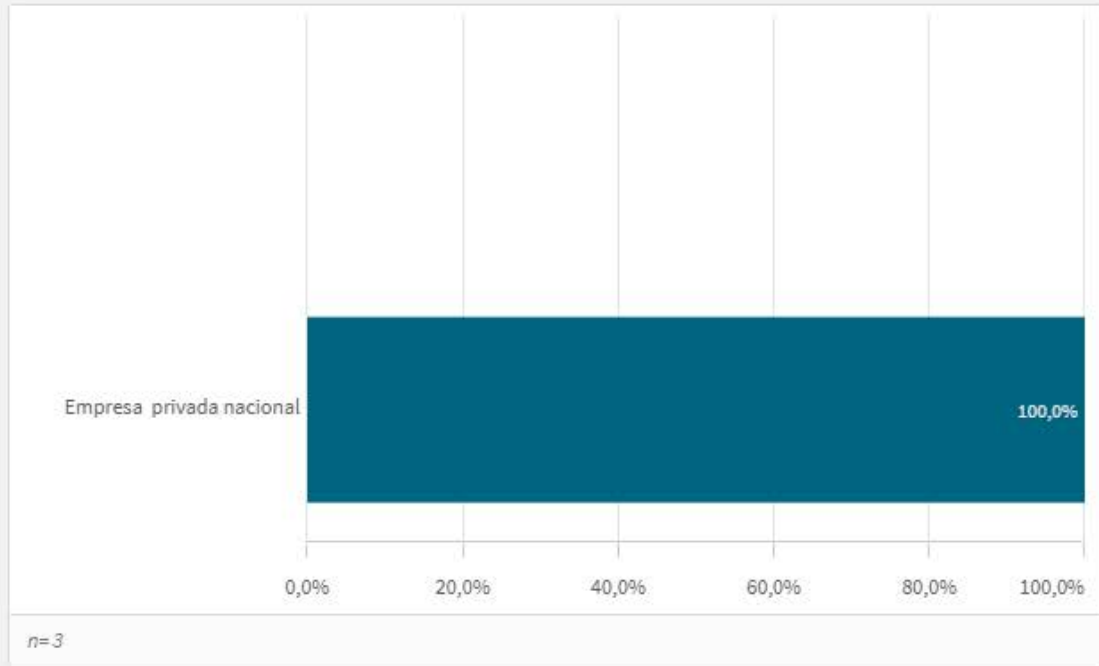


■ Autónomo ■ Indefinido

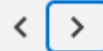
n=3



Sobre la muestra que trabaja o ha trabajado II



Situación laboral (los que trabajan o han trabajado) I

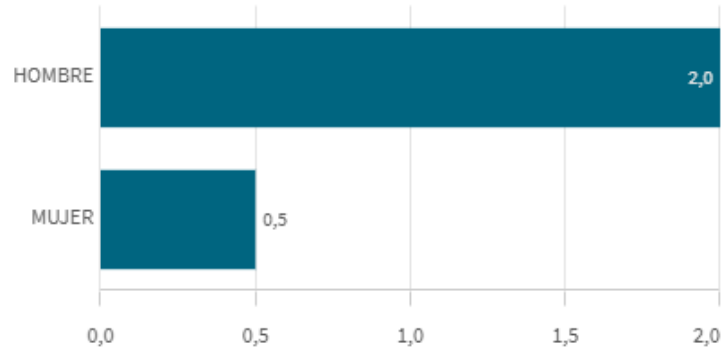


Media de meses en encontrar primer empleo

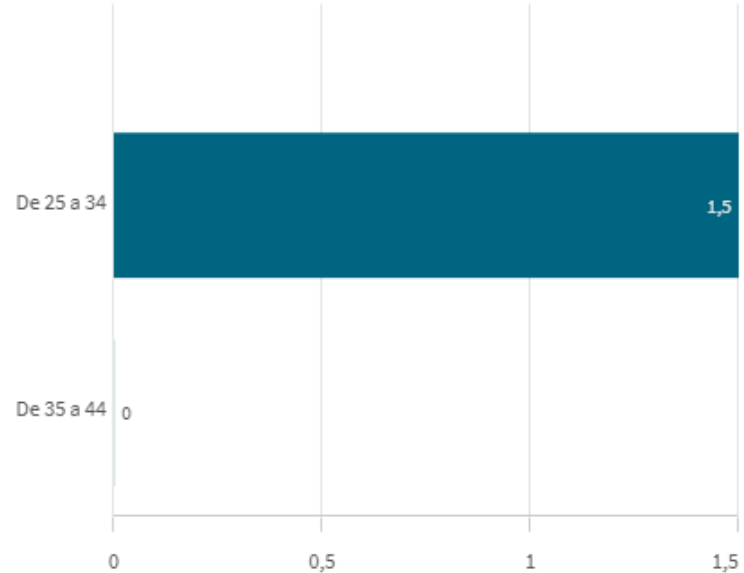
Media
1

Mediana= 1 S.D.= 1

Media de meses en encontrar el primer empleo por género



Media de meses en encontrar el primer empleo por edad



Encontraron empleo antes de finalizar sus estudios

33,3%

n= 1

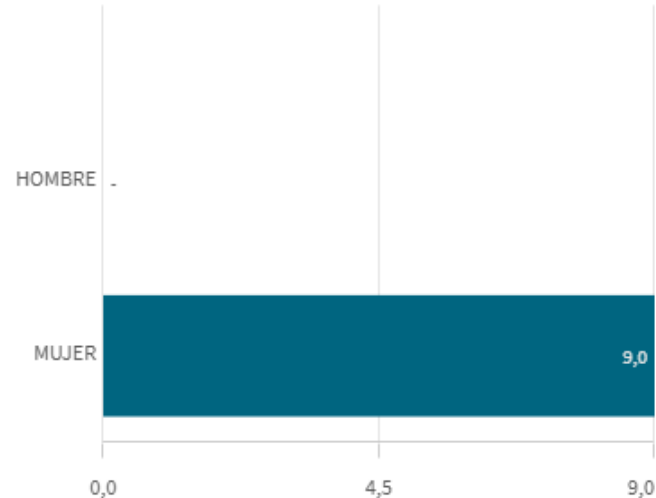
En que medida finalizar los estudios mejoró el e...

Valoración entre 0 y 10

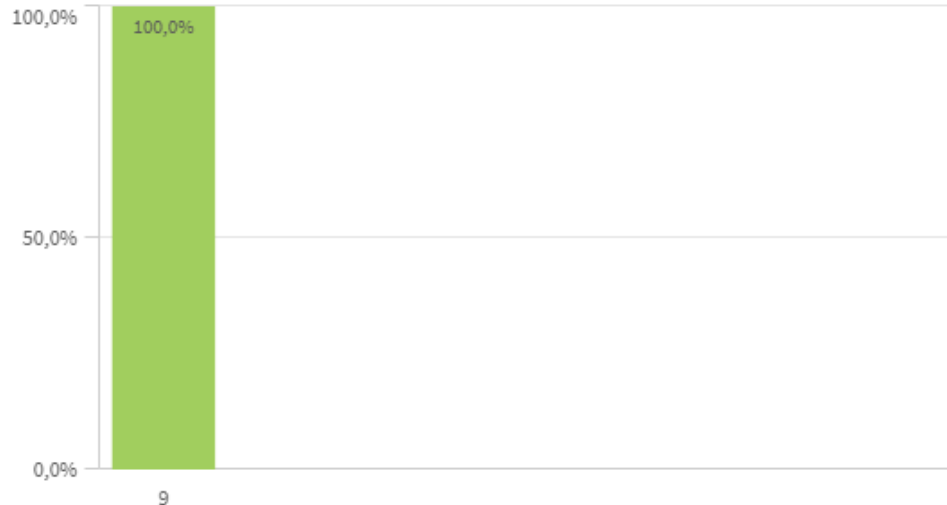
Media
9,0

Mediana= 9 D.S.=

Encontraron empleo antes de finalizar sus estudios p...



Frecuencia de valoraciones de la mejora de empleo al finalizar estudios



Adecuación del empleo a la capacitación obtenida

Media

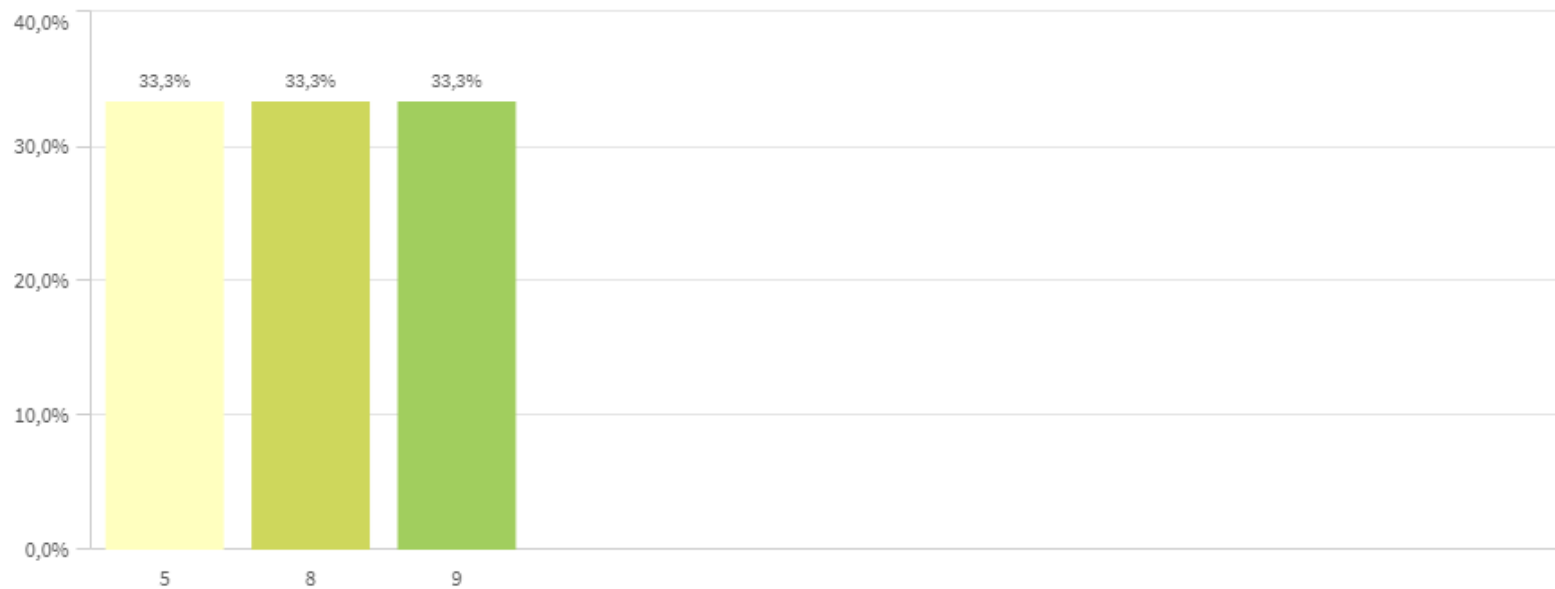
7,33

Mediana= 8 S.D.= 2,081666

Adecuación del empleo a la capacitación obtenida por gén...



Frecuencia de valoraciones de adecuación del empleo a la capacitación



Empleo relacionado con la titulación

Media

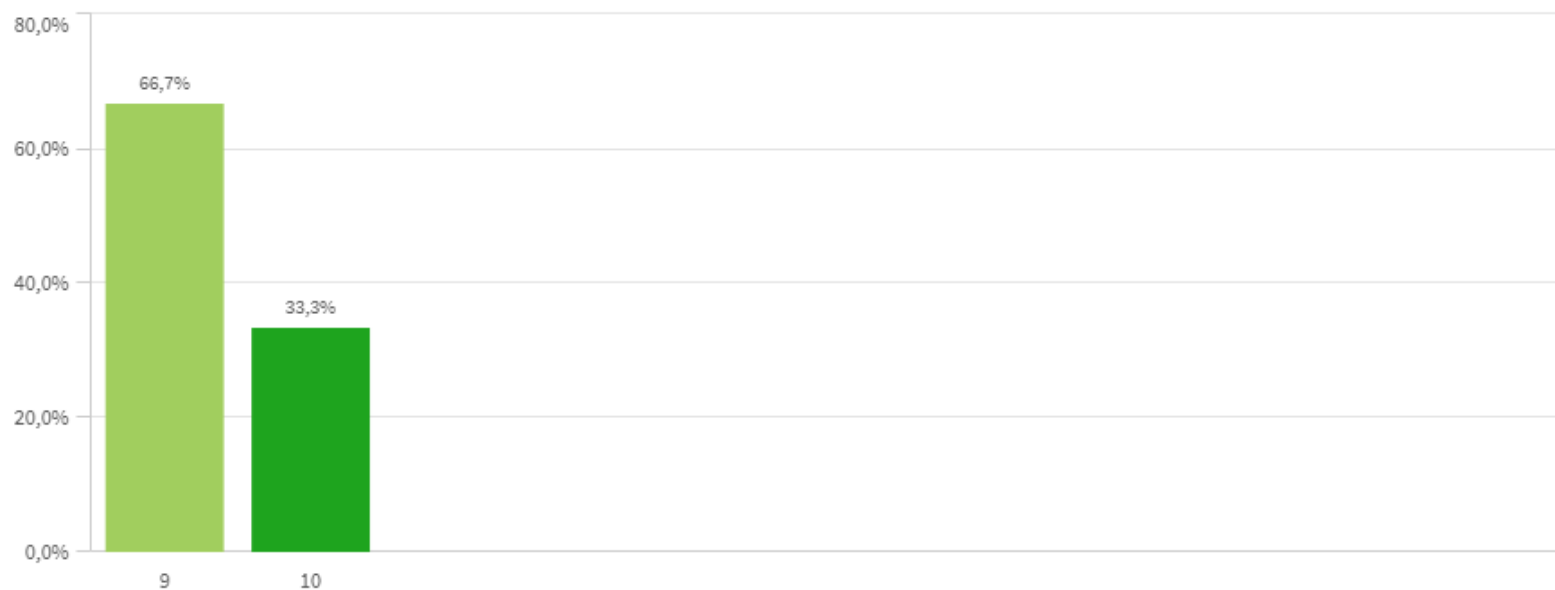
9,33

Mediana= 9 S.D.= 0,57735027

Empleo relacionado con la titulación por género



Frecuencia de valoraciones del empleo relacionado con la titulación



Media de empleos tras titularse

Media

1,67

Mediana= 2 S.D.= 0,57735027

Condiciones materiales y humanas del empleo

Media

7,3

Mediana= 8 S.D.= 2,081666

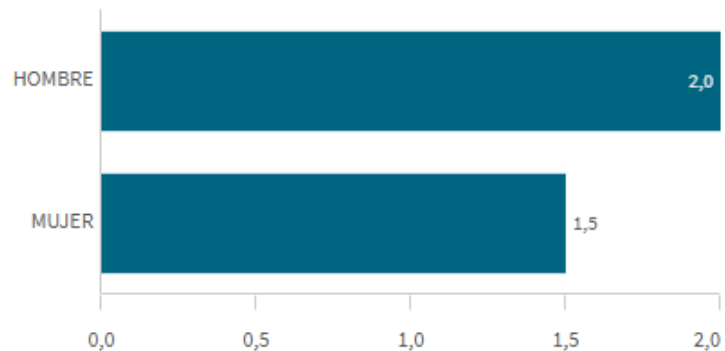
He tenido otros empleos menos satisfactorios

Media

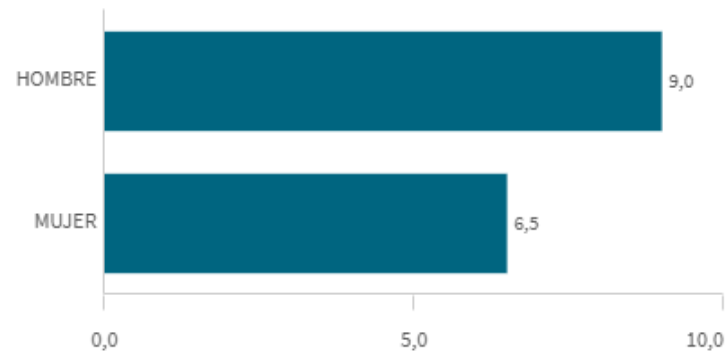
7,0

Mediana= 7 S.D.= 2

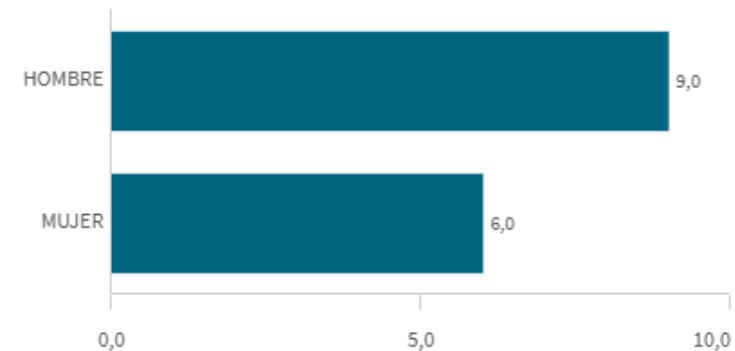
Media de empleos tras titularse por género



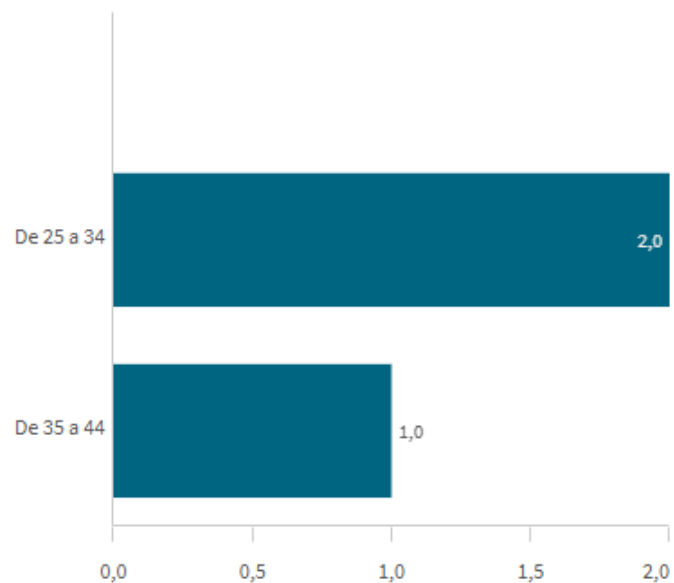
Condiciones materiales y humanas del empleo por género



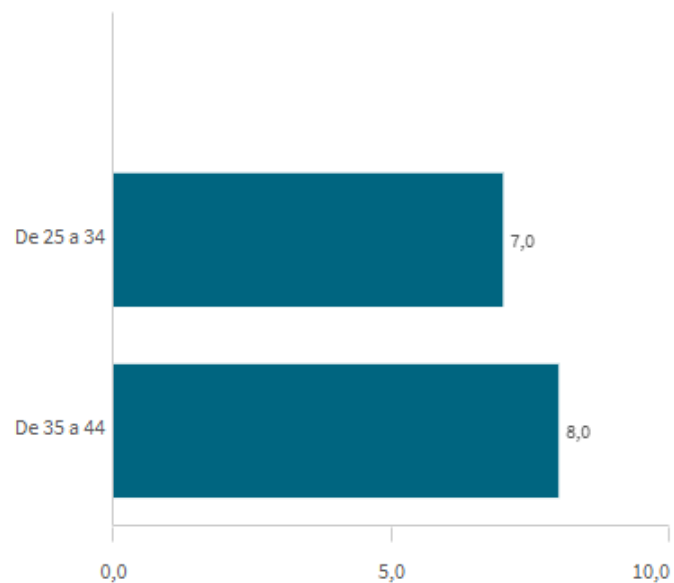
He tenido otros empleos menos satisfactorios por género



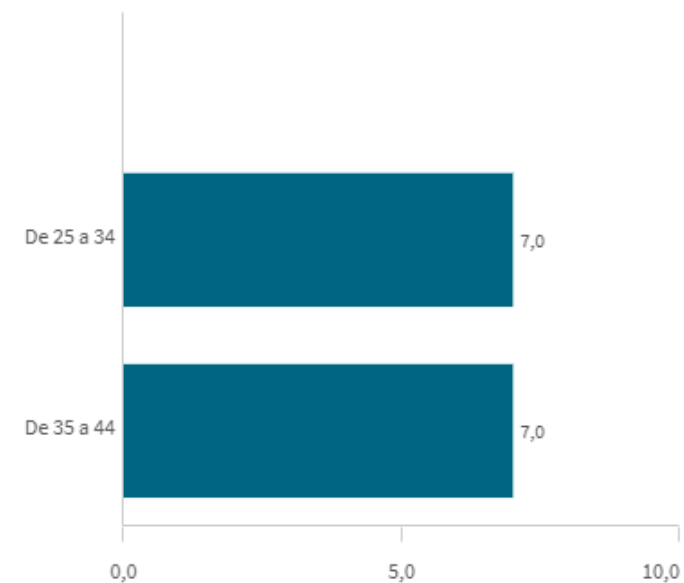
Media de empleos tras titularse por edad



Condiciones materiales y humanas del empleo por edad



He tenido otros empleos menos satisfactorios por edad





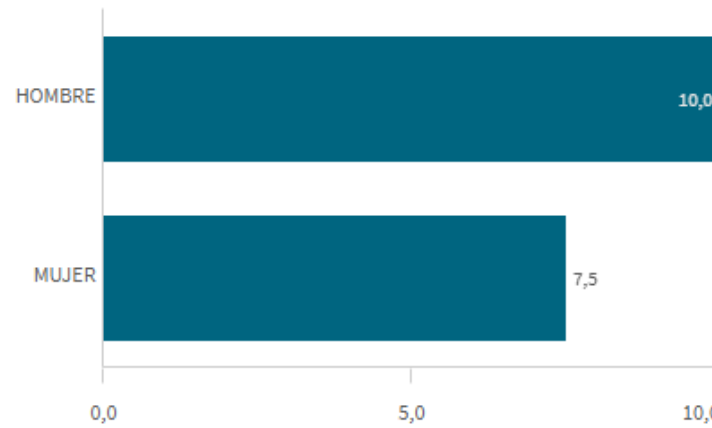
Satisfacción

Satisfacción con el trabajo actual

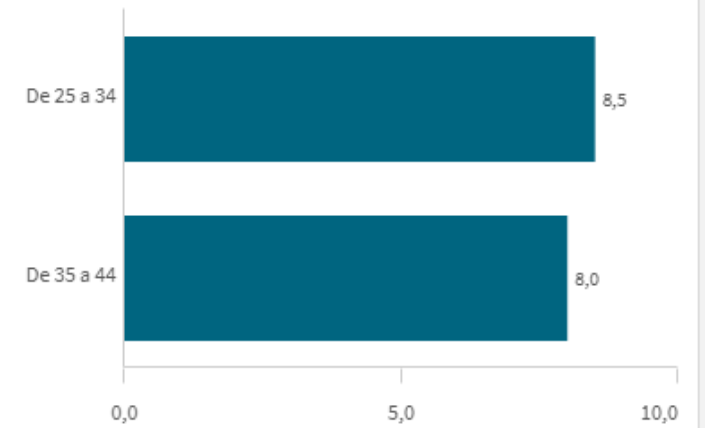
Media
8,33

Mediana=8 S.D.=1,5275252

Satisfacción con el trabajo actual por género



Satisfacción con el trabajo actual por edad



Frecuencia de valoraciones de la satisfacción con el trabajo actual

