

Máster Universitario en Intervención Logopédica

CURSO 2021-22



Grado-Máster



Encuestas de Satisfacción

Estudiantes



OFICINA para la CALIDAD

Vicerrectorado de Calidad

UNIVERSIDAD COMPLUTENSE DE MADRID



Características de la muestra



OFICINA para la CALIDAD
Vicerrectorado de Calidad
UNIVERSIDAD COMPLUTENSE DE MADRID

CURSO: 2021-22

TITULACIÓN: MÁSTER EN INTERVENCIÓN LOGOPÉDICA

CENTRO: FACULTAD DE PSICOLOGÍA

Población N

24

%_Participación

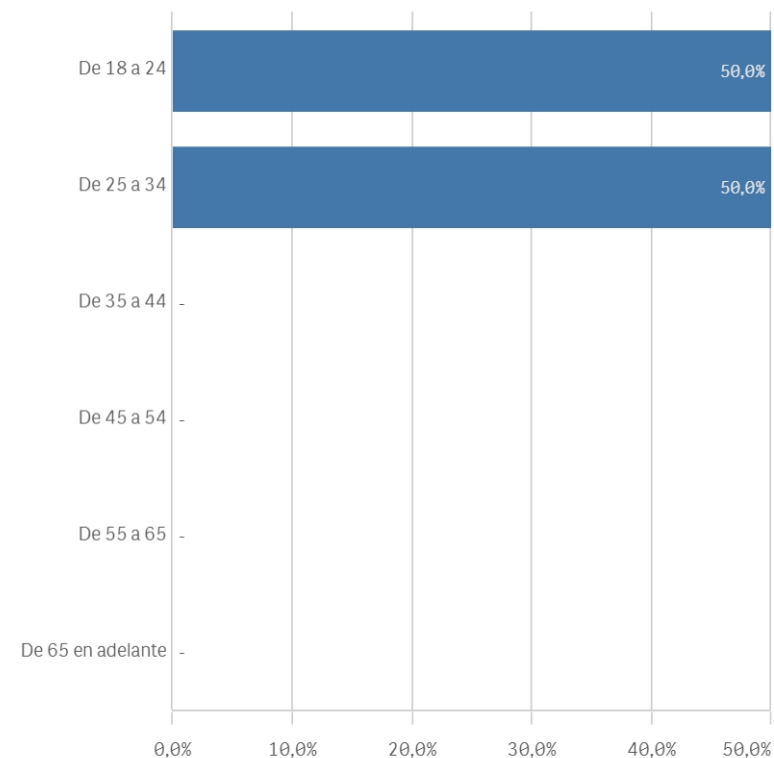
16,7%

Participación n

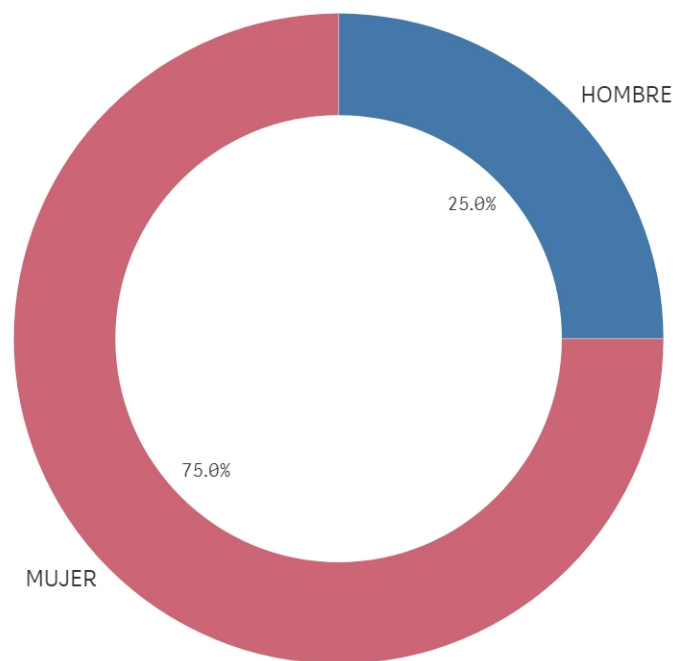
4

Edad (años)

(%) Porcentaje por franjas



Género



■ HOMBRE ■ MUJER

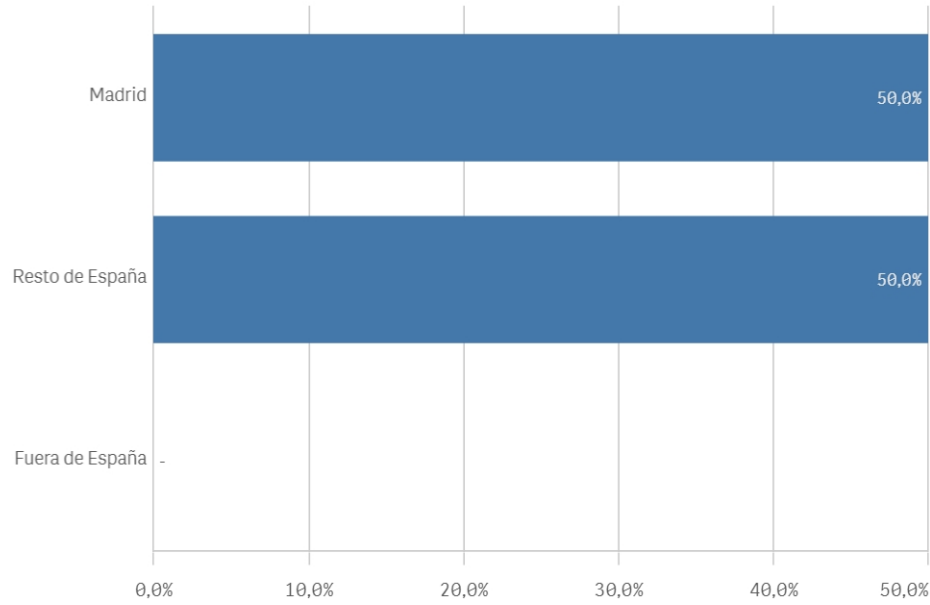
Edad media (años)

25,3

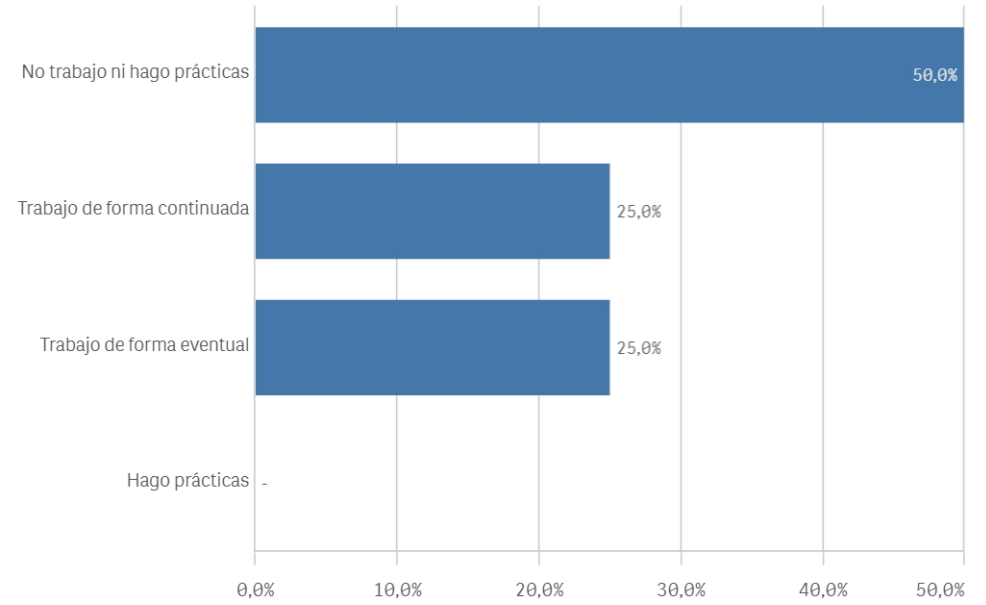
Des. Típica

3,6

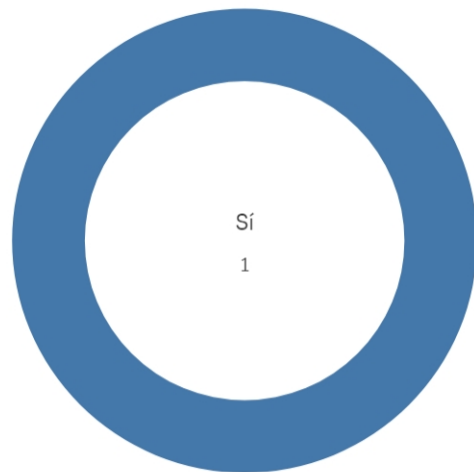
Lugar de residencia
(%) Porcentaje por franjas



Situación laboral
(%) Porcentaje por franjas

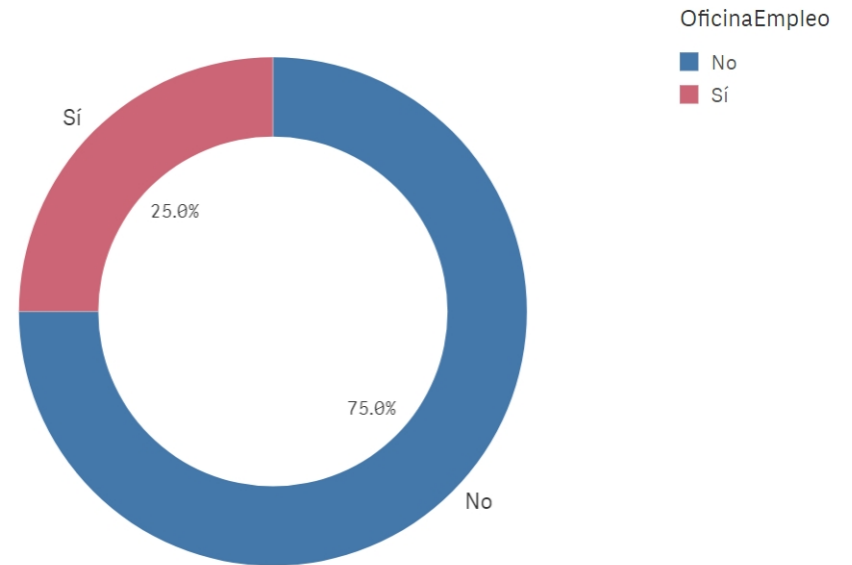


Puesto de trabajo relacionado con los estudios



TrabajoEstudio ■ Sí

Alumnos inscritos en la OPE

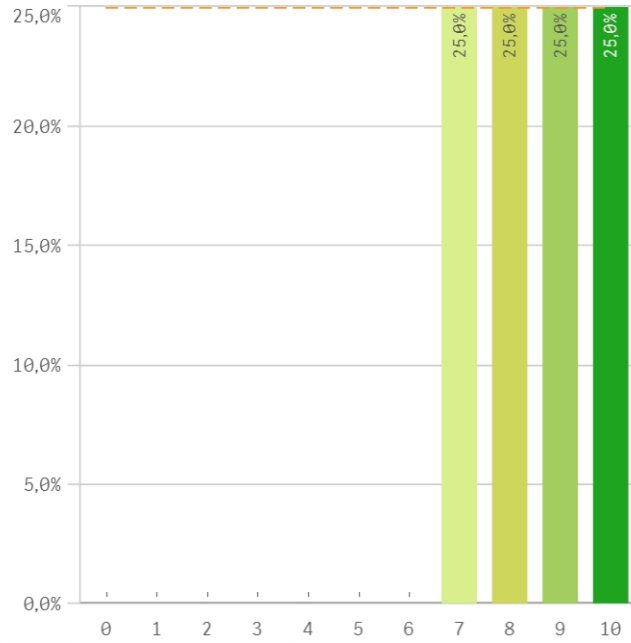


OficinaEmpleo
■ No
■ Sí

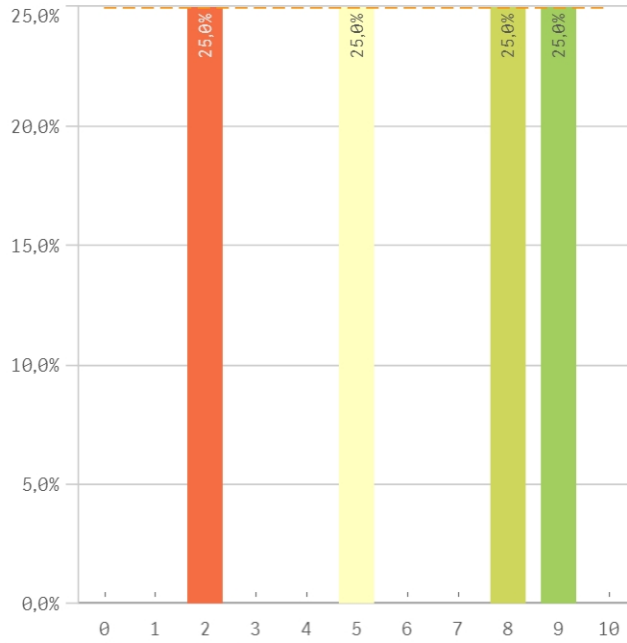


Desarrollo académico

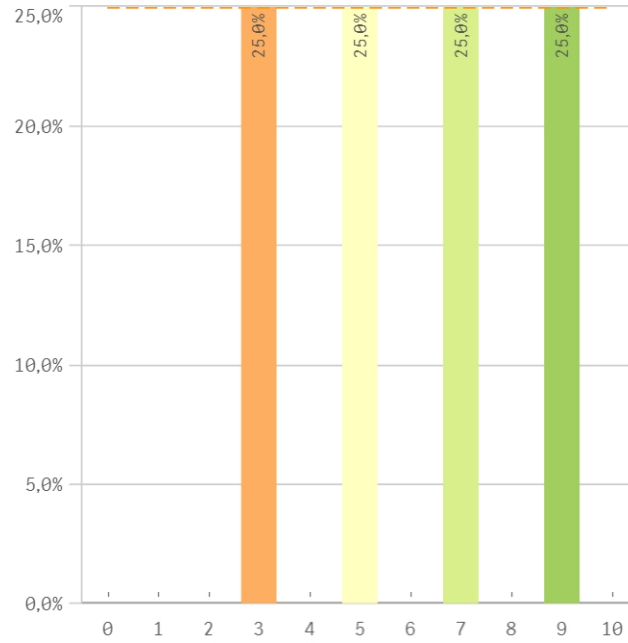
Objetivos claros



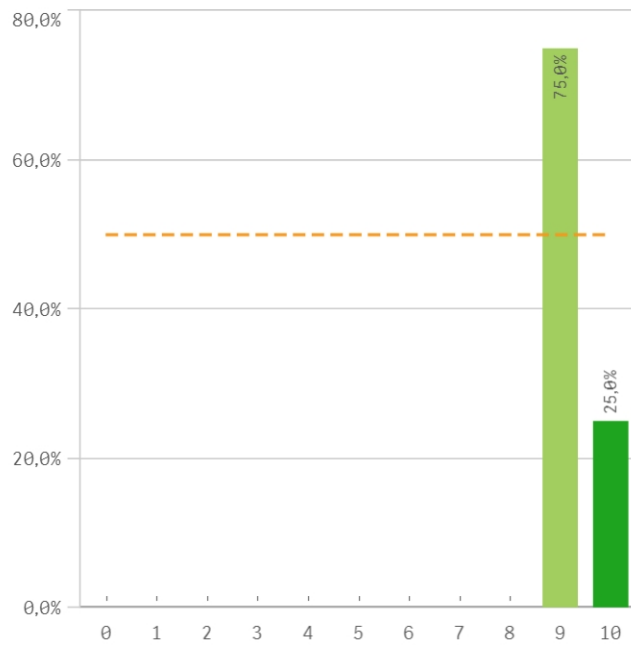
Plan de estudios adecuado



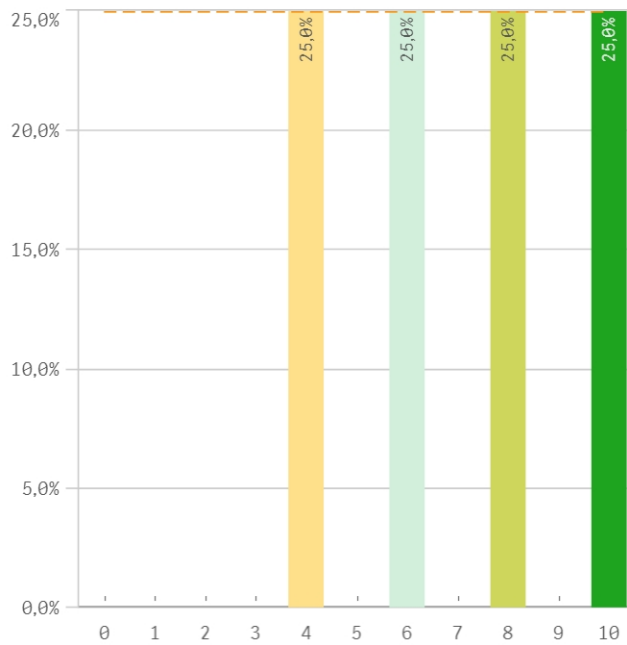
Nivel de dificultad apropiado



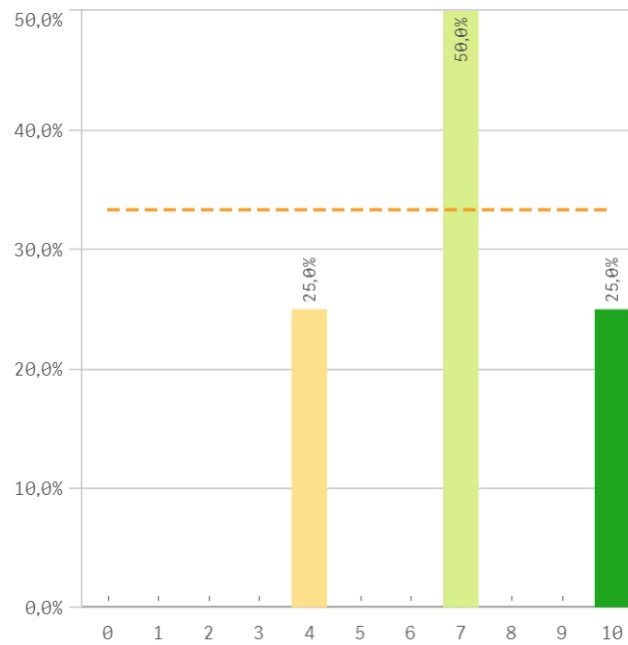
Número de alumnos por aula



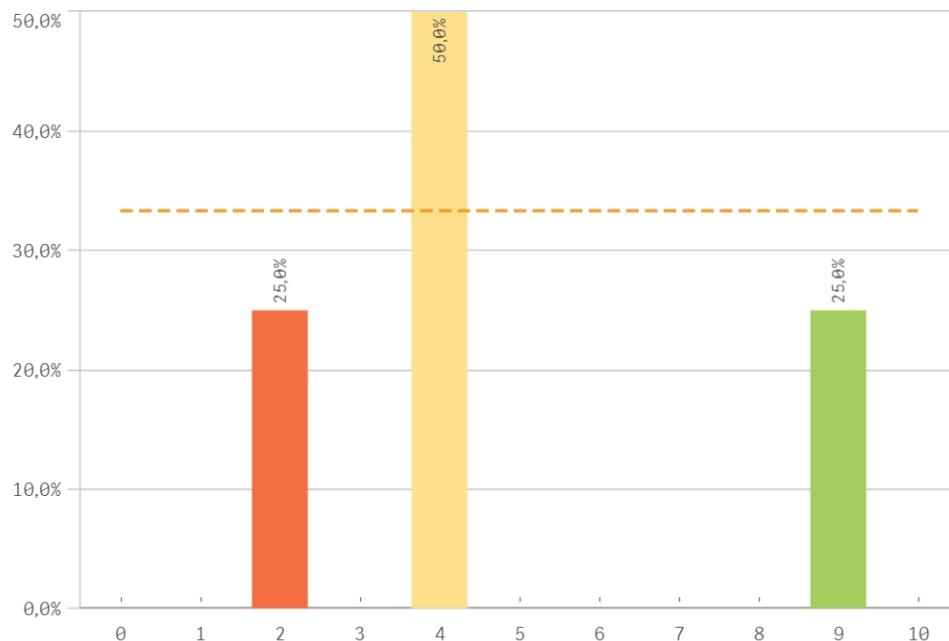
Integración de teoría/práctica



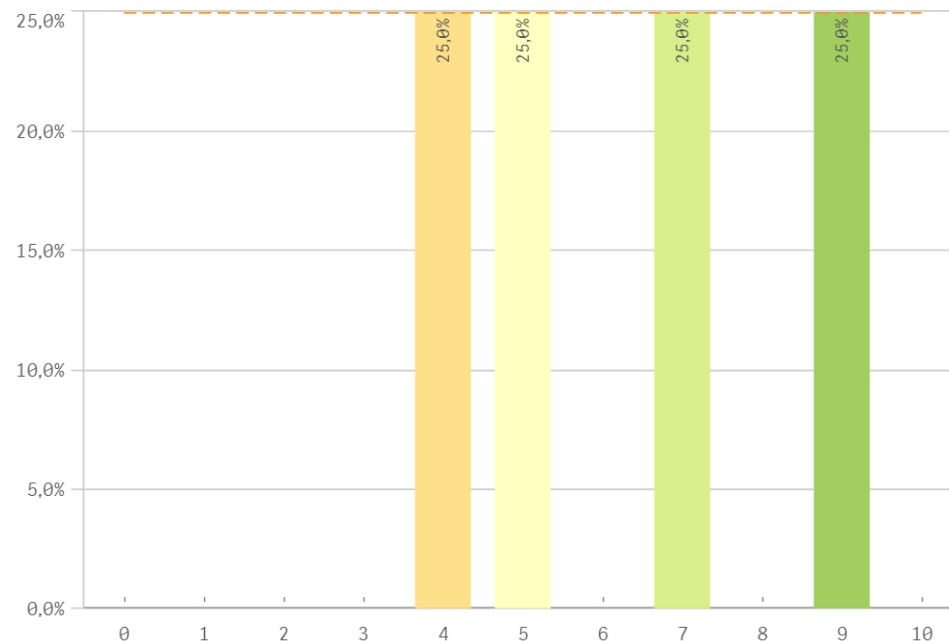
Calificaciones en tiempo adecuado



Relación calidad/precio

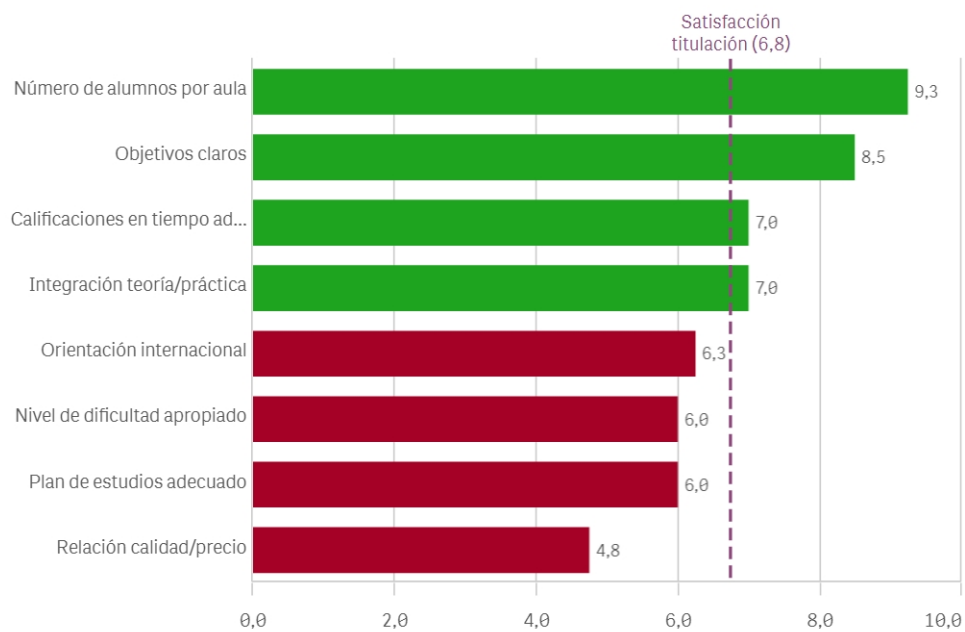


Orientación internacional



Desarrollo académico	Q	Media	Desv. típica	Mediana	Moda
Número de alumnos por aula		9,3	0,5	9,0	9
Objetivos claros		8,5	1,3	8,5	-
Calificaciones en tiempo adecuado		7,0	2,4	7,0	7
Integración teoría/práctica		7,0	2,6	7,0	-
Orientación internacional		6,3	2,2	6,0	-
Nivel de dificultad apropiado		6,0	2,6	6,0	-
Plan de estudios adecuado		6,0	3,2	6,5	-
Relación calidad/precio		4,8	3,0	4,0	4

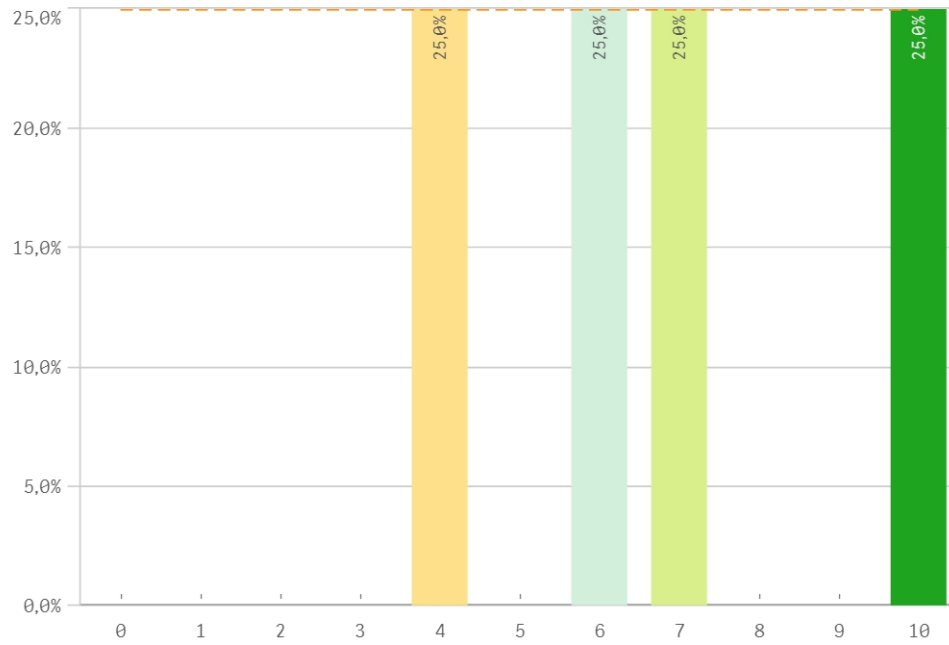
Fortalezas y debilidades



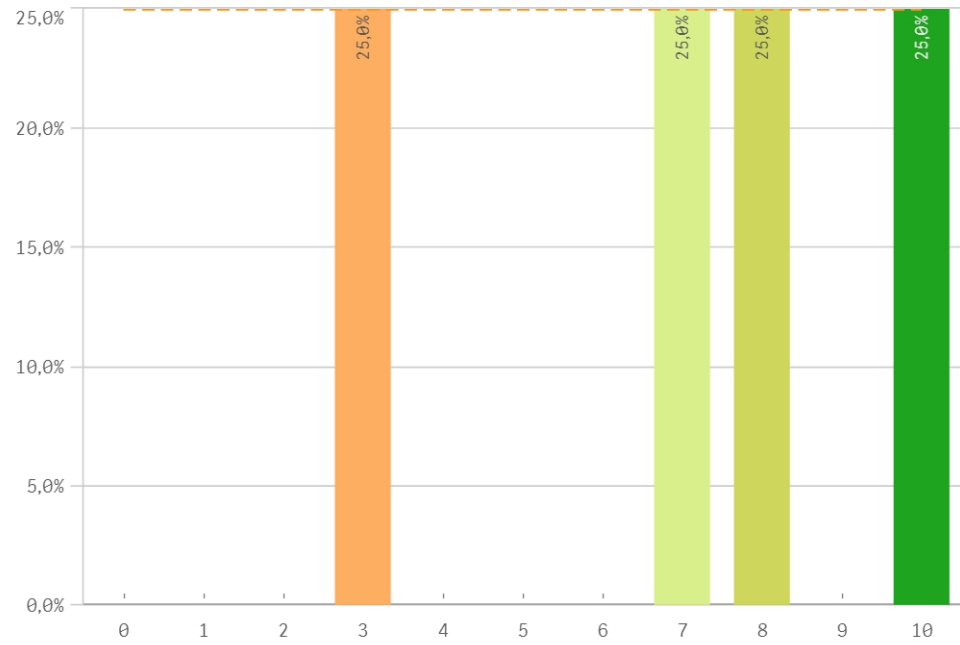


Asignaturas, tareas y materiales

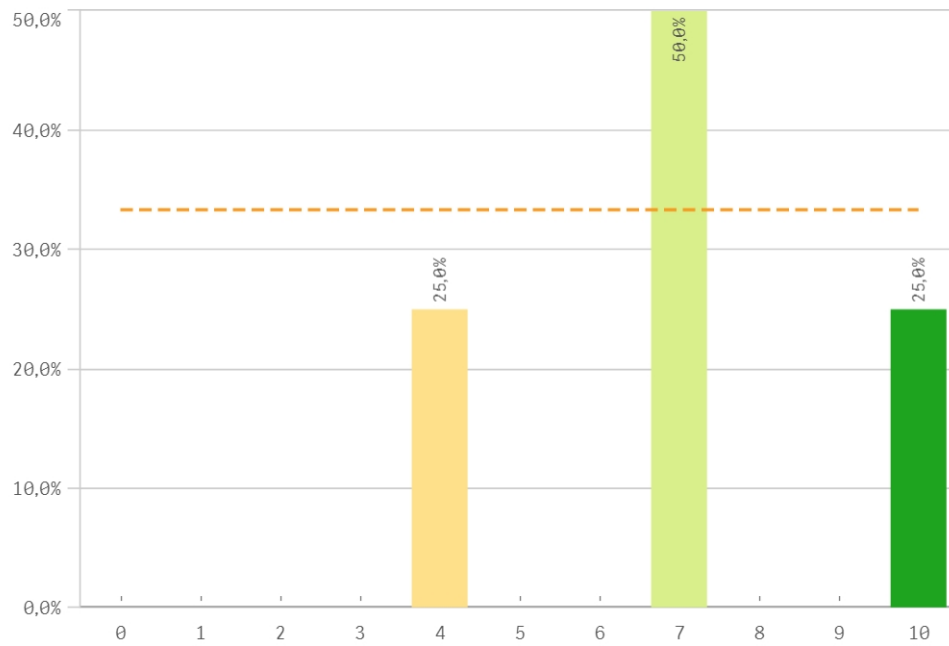
Objetivos propuestos alcanzados



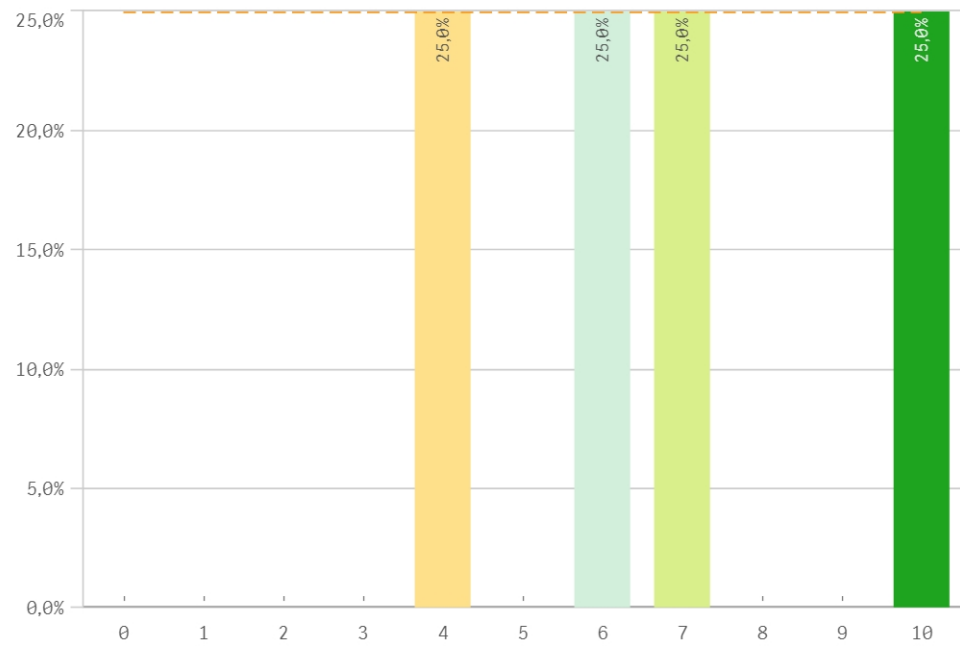
Componente práctico adecuado



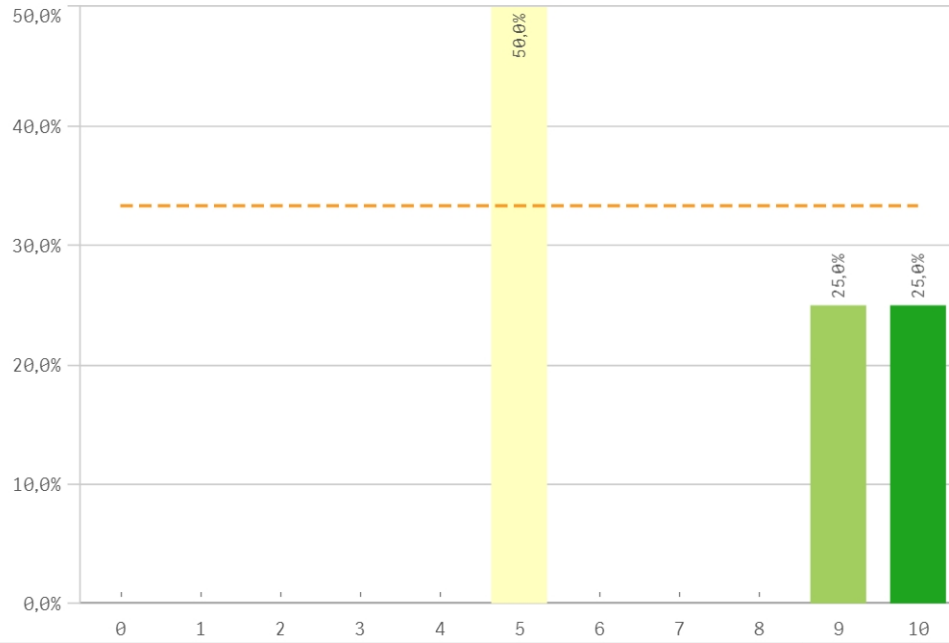
Contenidos innovadores



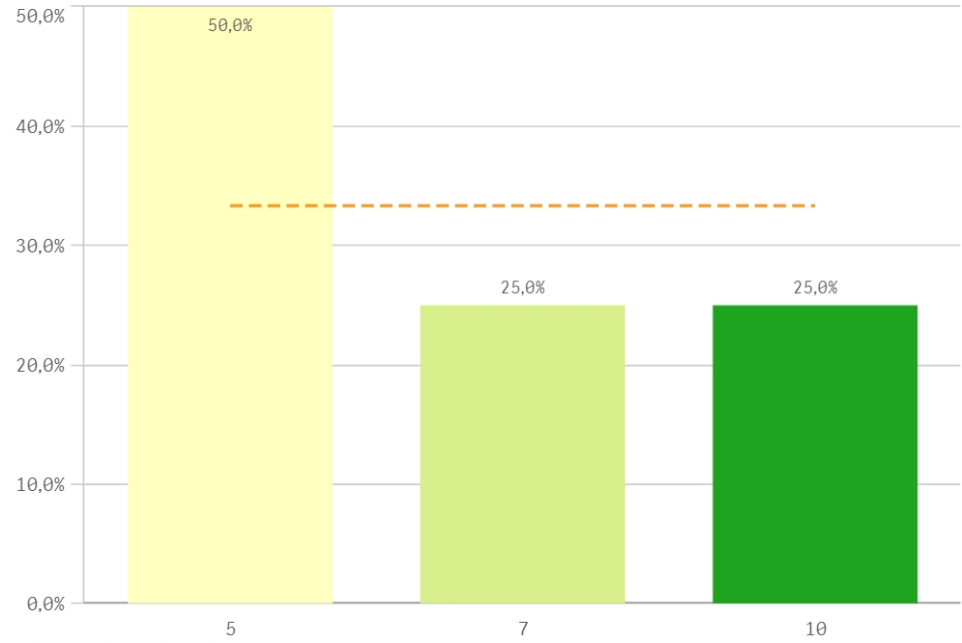
Contenidos organizados y no solapados



Trabajo no presencial útil

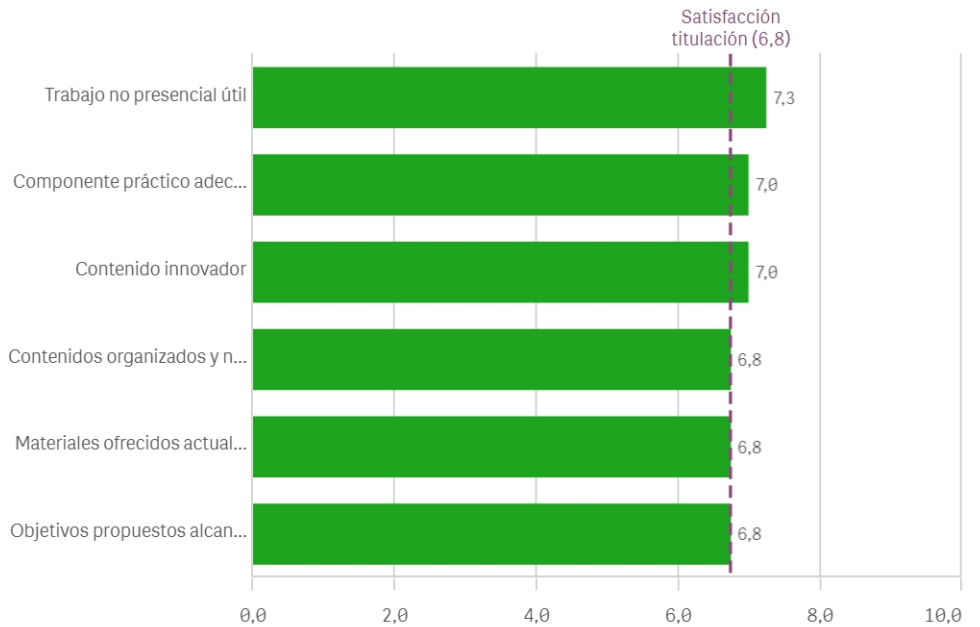


Materiales ofrecidos actuales y novedosos



Asignaturas, tareas y materiales	Q	Media	Desv. típica	Media...	Mor
Trabajo no presencial útil		7,3	2,6	7,0	5,6
Componente práctico adecuado		7,0	2,9	7,5	-
Contenido innovador		7,0	2,4	7,0	7,6
Contenidos organizados y no solapados		6,8	2,5	6,5	-
Materiales ofrecidos actuales y novedosos		6,8	2,4	6,0	5,6
Objetivos propuestos alcanzados		6,8	2,5	6,5	-

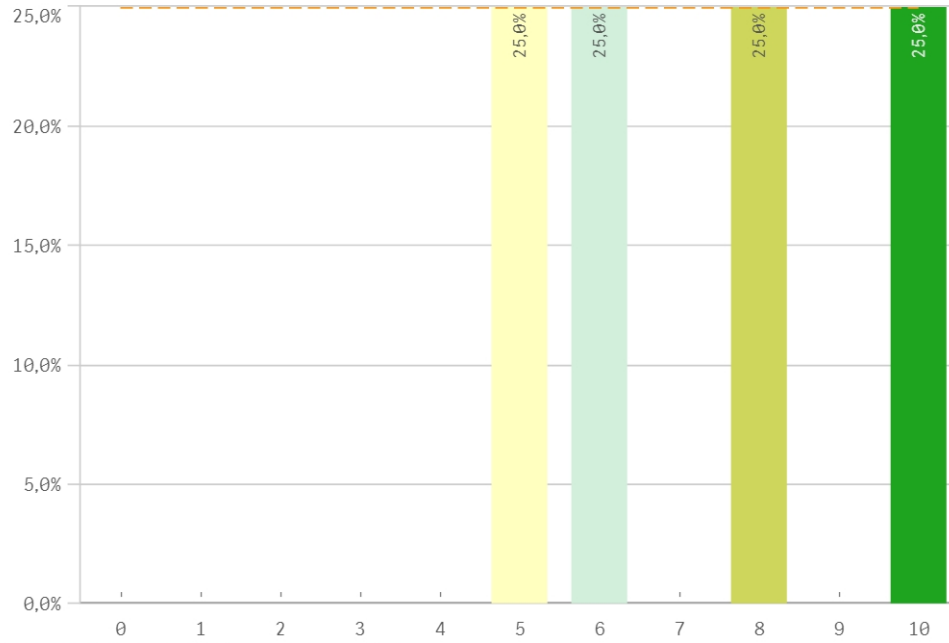
Fortalezas y debilidades



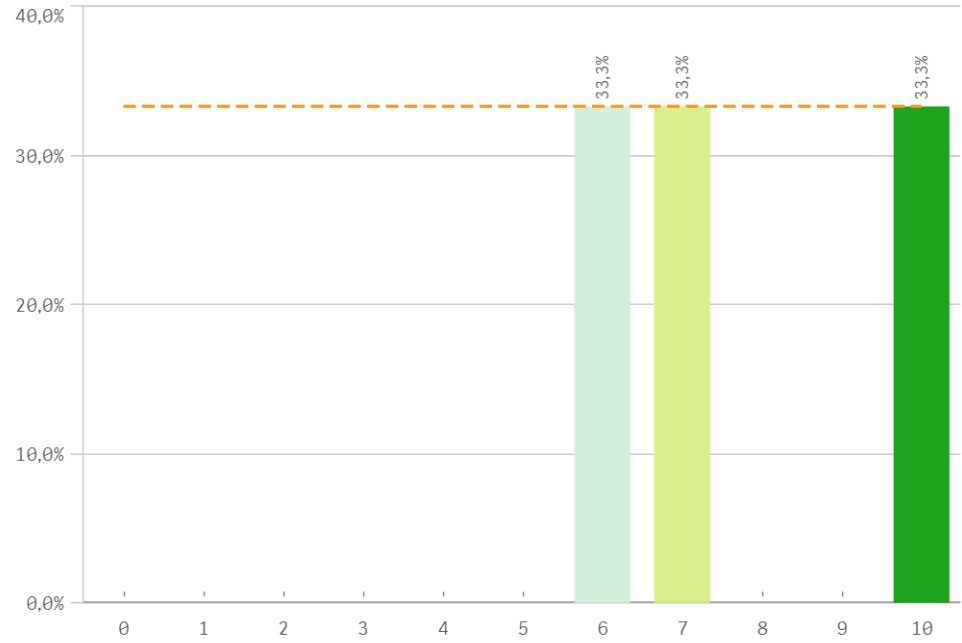


Formación recibida y matriculación

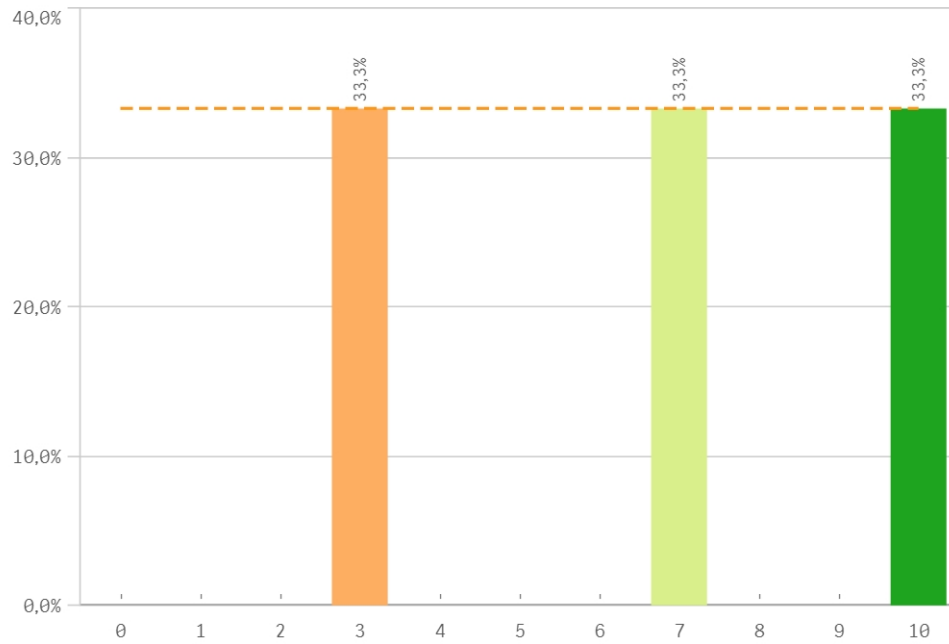
Competencias de la titulación



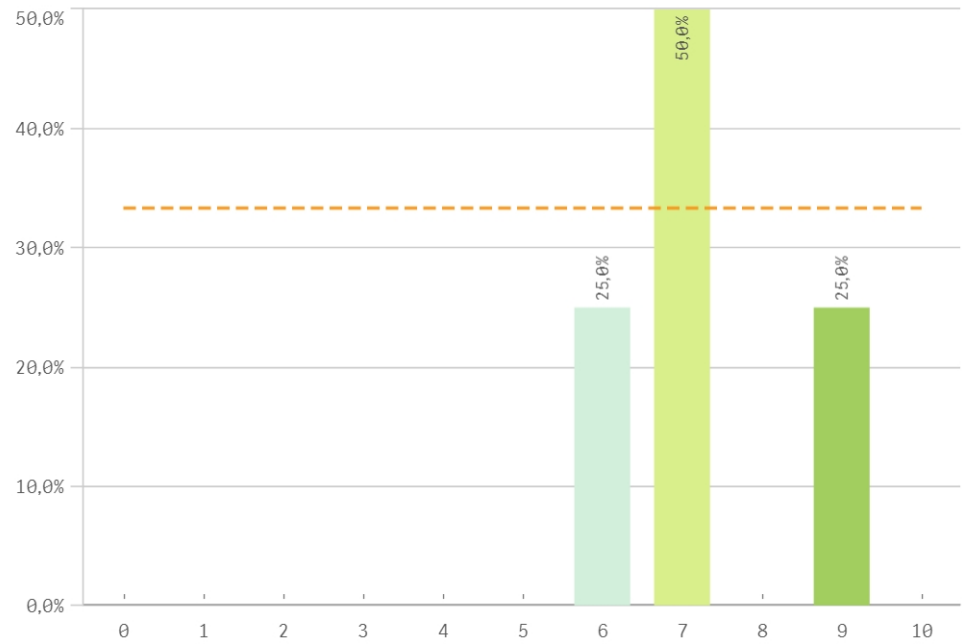
Acceso al mundo laboral



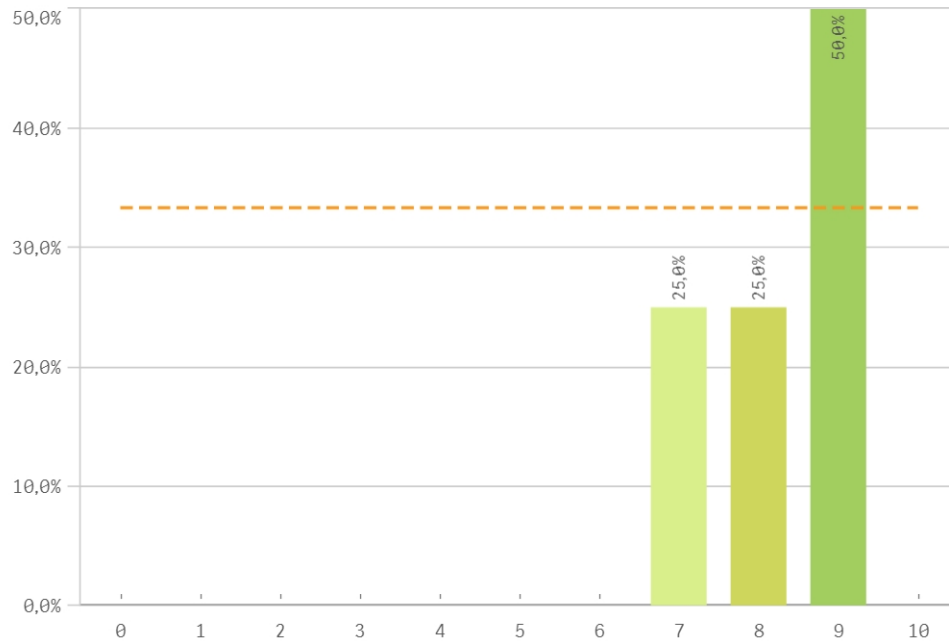
Acceso al mundo de la investigación



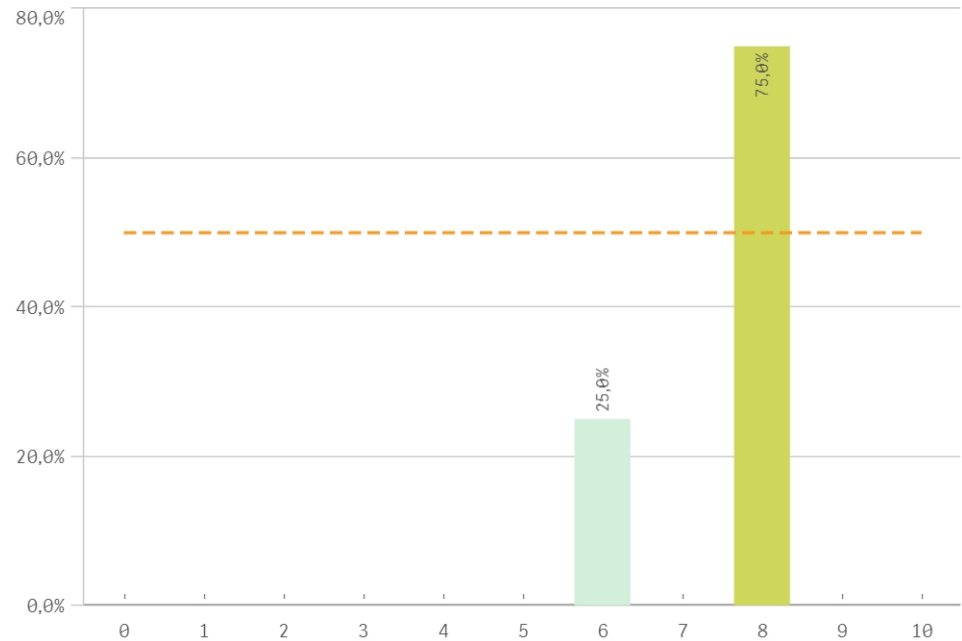
Labor docente del profesorado



Tutorías presenciales útiles

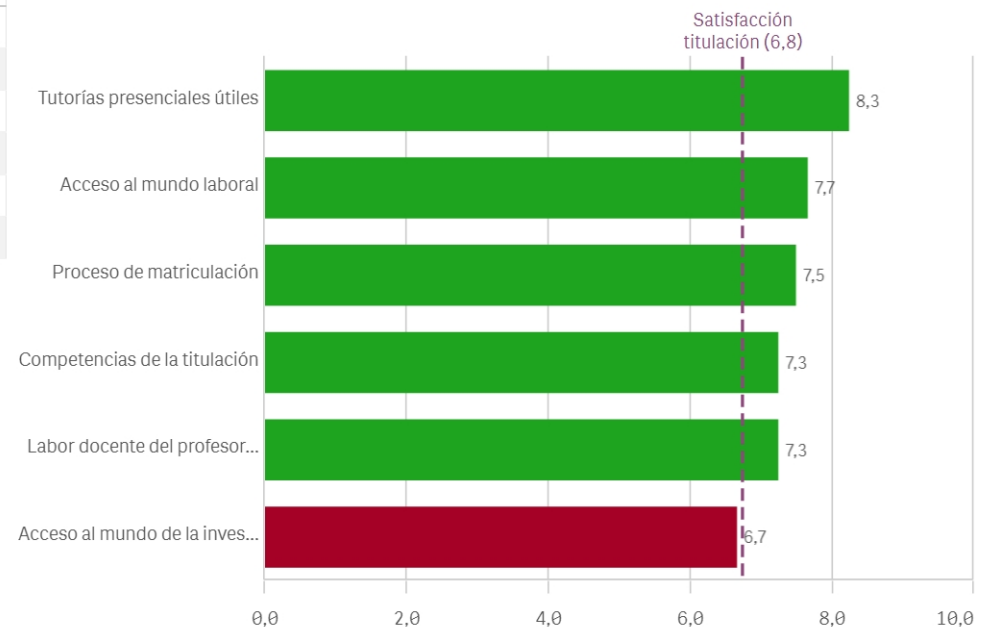


Proceso de matriculación



Formación recibida y matriculación	Q	Media	Desv. típica	Mediana	Moda
Tutorías presenciales útiles		8,3	1,0	8,5	9,0
Acceso al mundo laboral		7,7	2,1	7,0	-
Proceso de matriculación		7,5	1,0	8,0	8,0
Competencias de la titulación		7,3	2,2	7,0	-
Labor docente del profesorado		7,3	1,3	7,0	7,0
Acceso al mundo de la investigación		6,7	3,5	7,0	-

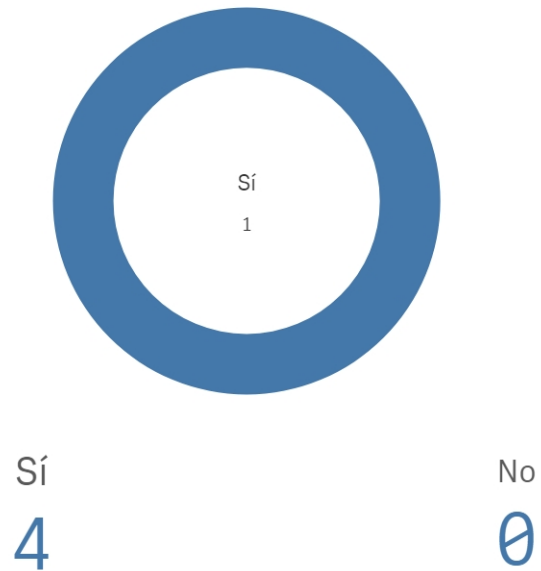
Fortalezas y debilidades



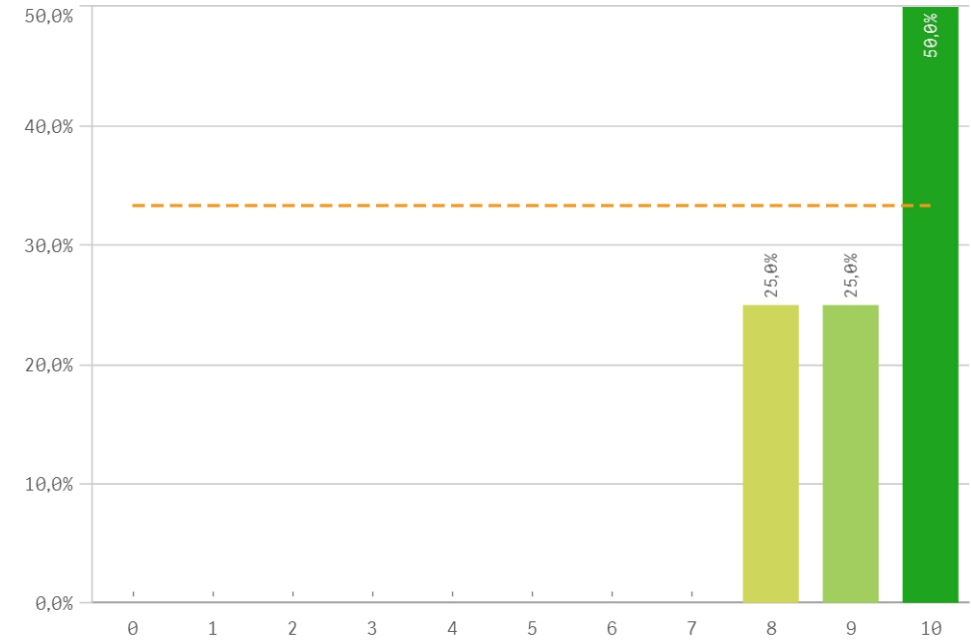


Prácticas externas

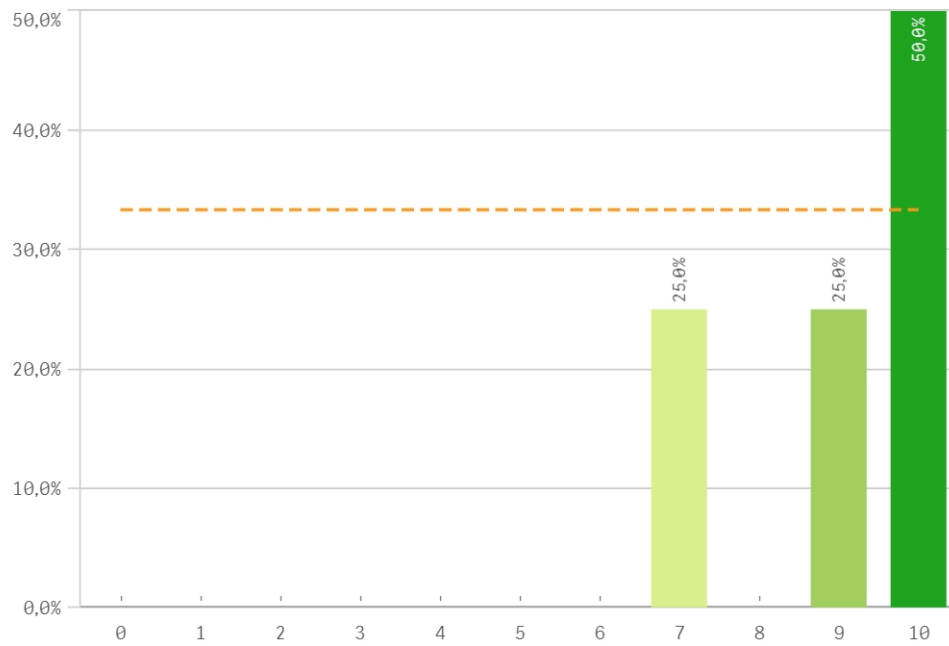
Prácticas externas



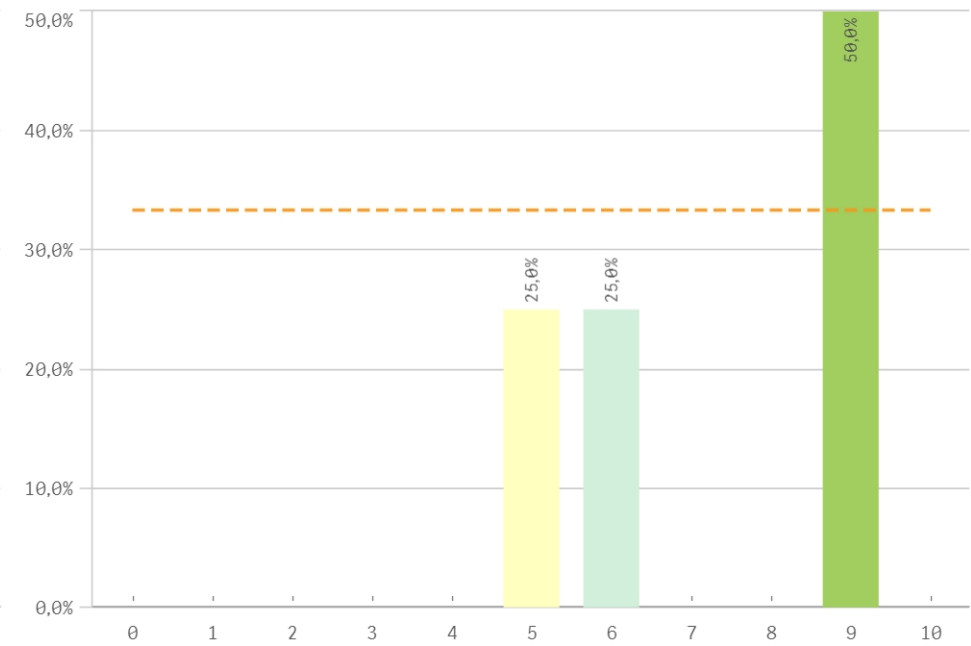
Valoración formativa



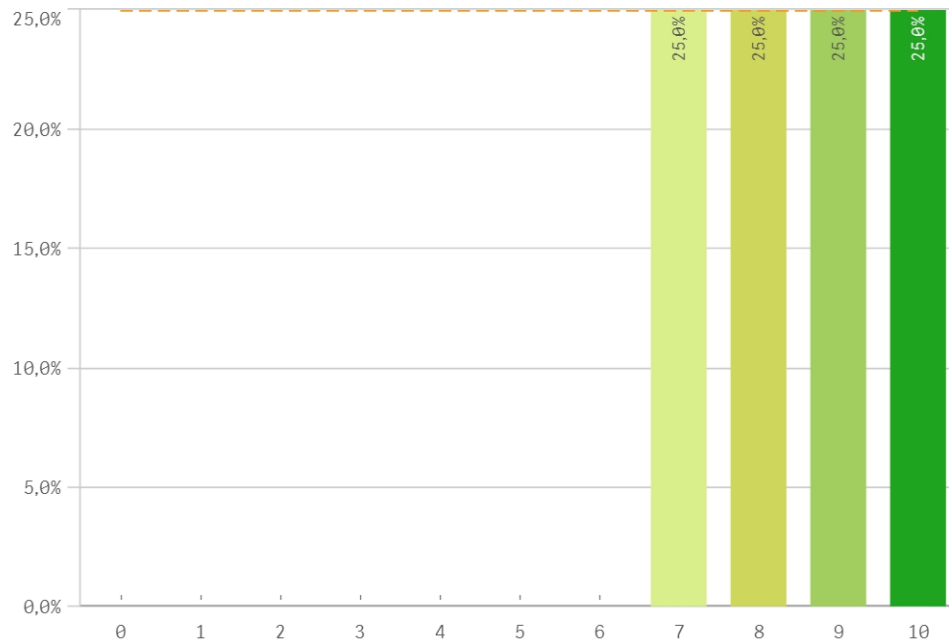
Atención del tutor/colaborador



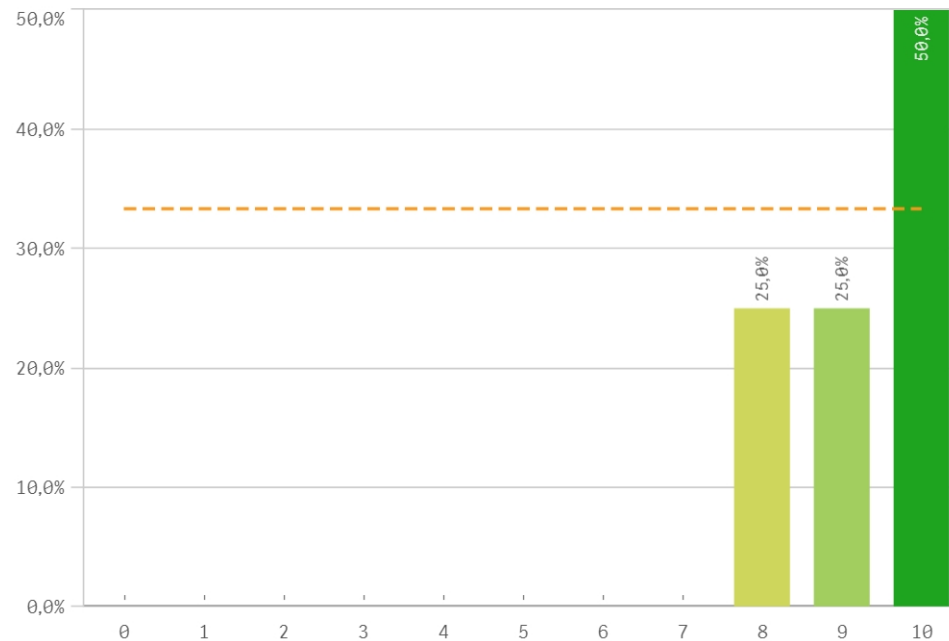
Gestión del Centro



Utilidad percibida para empleabilidad

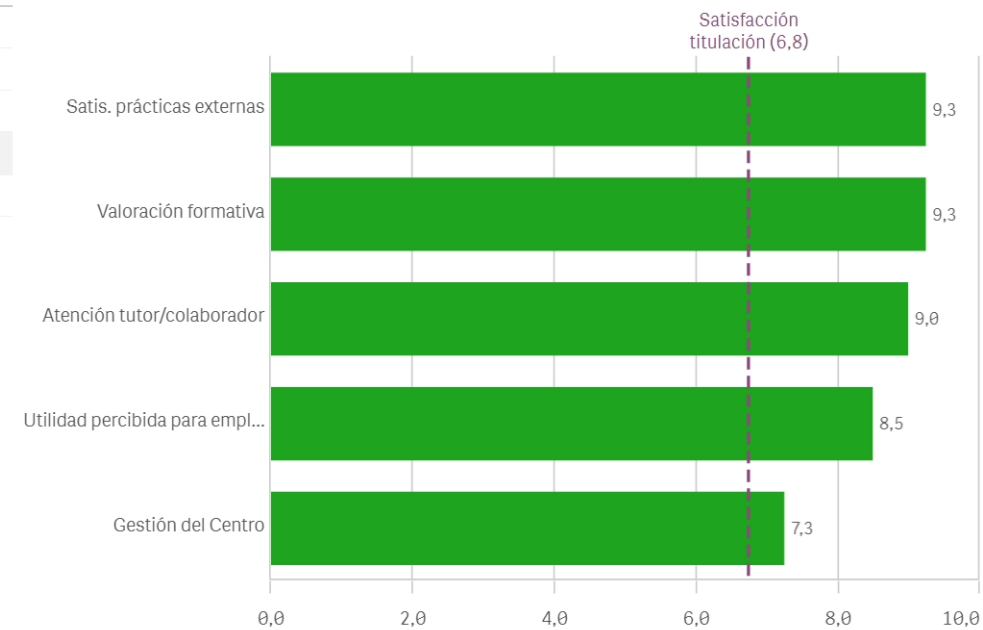


Satisfacción con las prácticas externas



Prácticas externas	Q	Media	Desv. típica	Mediana	Moda
Satis. prácticas externas		9,3	1,0	9,5	10,0
Valoración formativa		9,3	1,0	9,5	10,0
Atención tutor/colaborador		9,0	1,4	9,5	10,0
Utilidad percibida para empleabilidad		8,5	1,3	8,5	-
Gestión del Centro		7,3	2,1	7,5	9,0

Fortalezas y debilidades





Programas de movilidad/Quejas y sugerencias

Realización programas de movilidad



Satisfacción programa de movilidad

El gráfico no se muestra porque solo contiene valores indefinidos. El gráfico no se muestra porque solo contiene valores indefinidos.

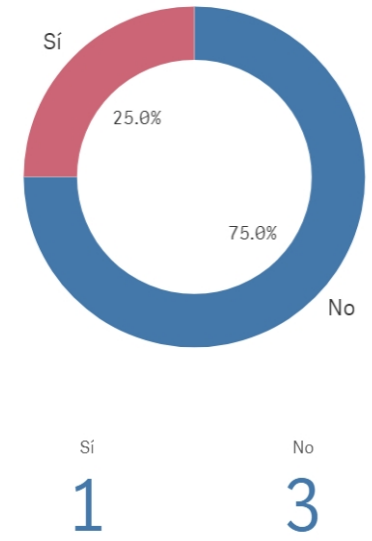
Fortalezas y debilidades

El gráfico no se muestra porque solo contiene valores indefinidos.

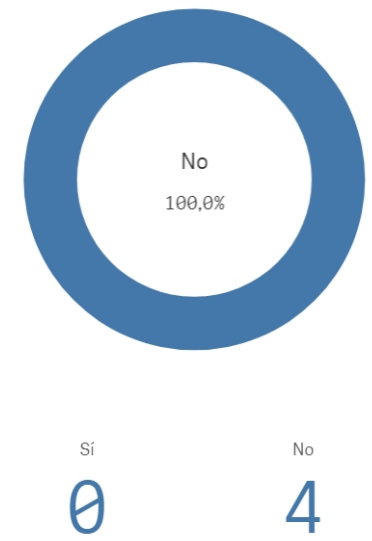
Programa de movilidad	Q	Media	Desv. típica	Med...	Moda
Satis. formación en el extranjero		-	-	-	-
Satis. programa de movilidad		-	-	-	-

Satisfacción formación en el extranjero

Conocimiento de los canales de Qu...



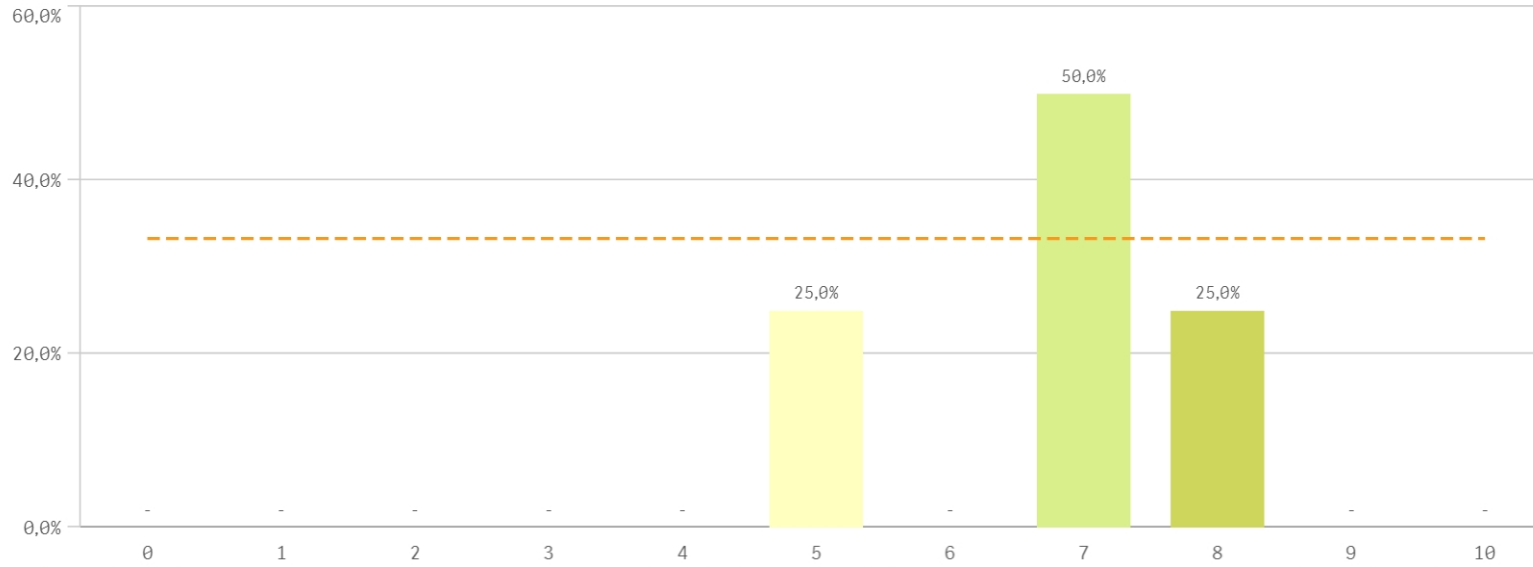
Utilización de los canales de Quejas...





Satisfacción global con la titulación

Satisfacción global con la titulación



Media

6,8

Desviación Típica

1,3

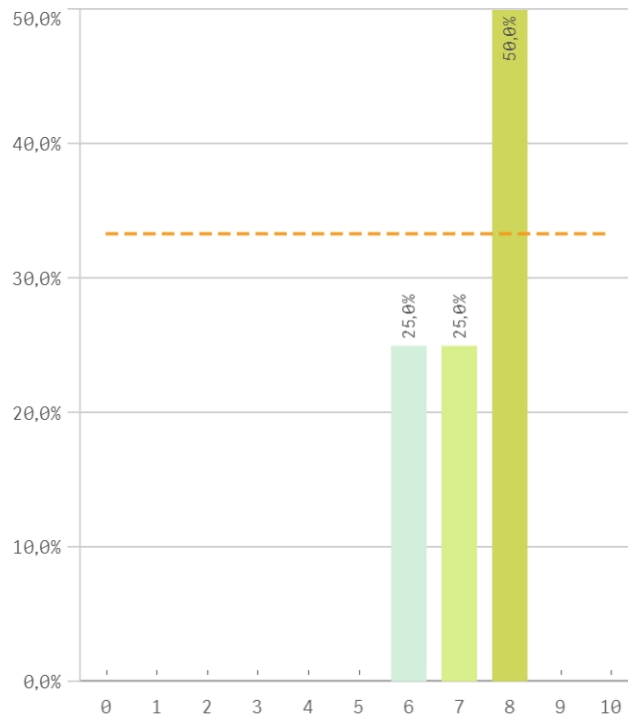
Mediana

7,0

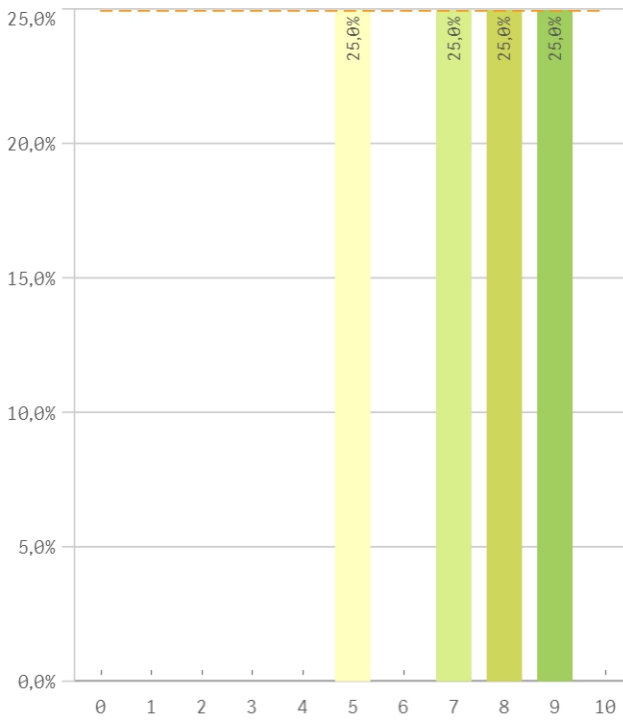
Moda

7,0

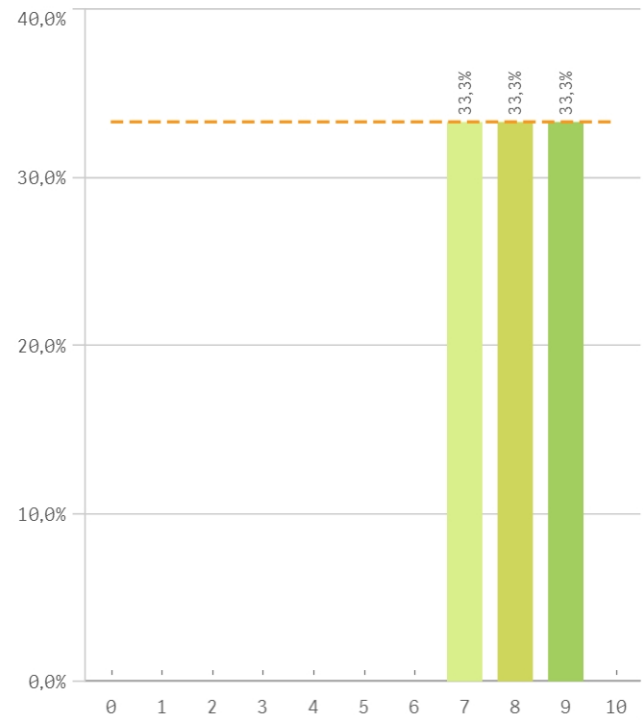
Satisfacción UCM



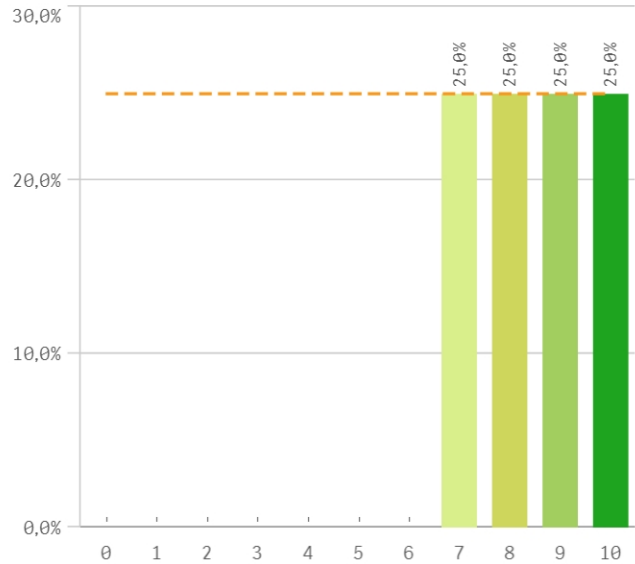
Orgullo estudiante UCM



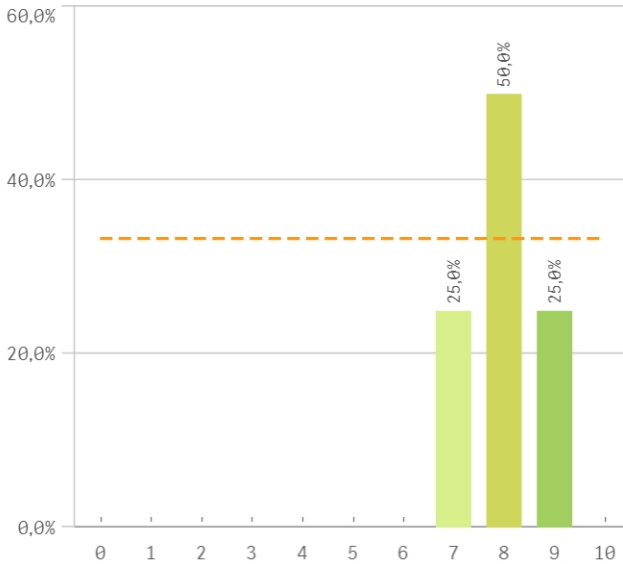
Prestigio UCM



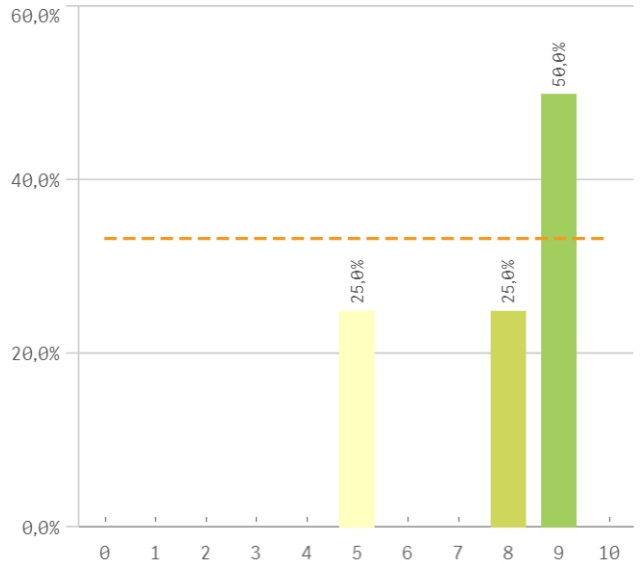
Recursos y medios



Actividades complementarias

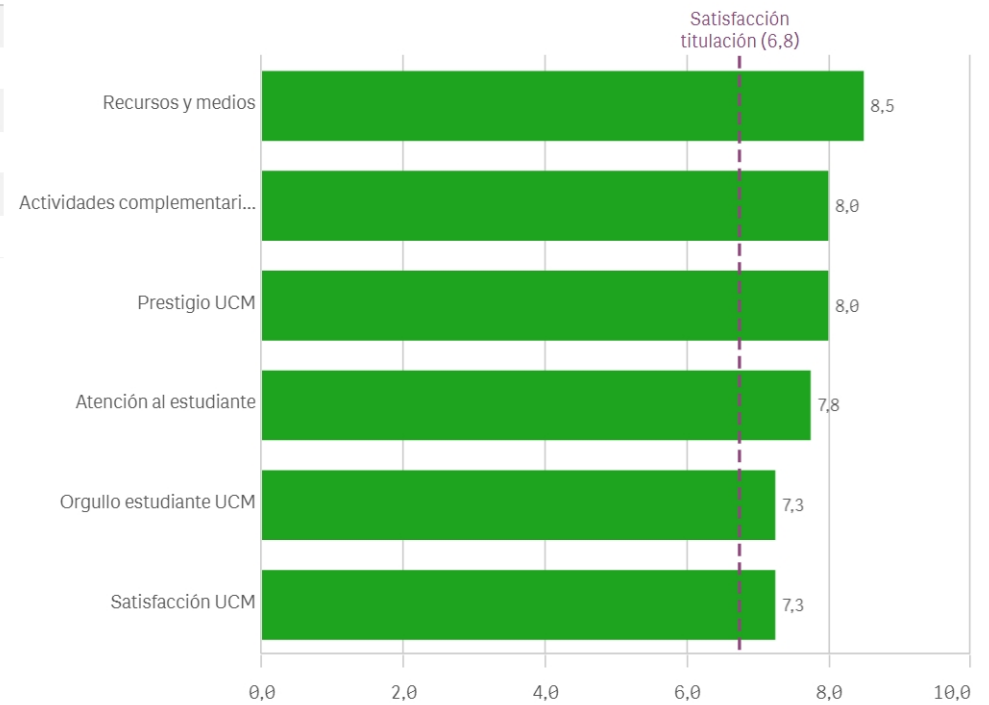


Atención al estudiante



Satisfacción	Q	Media	Desv. típica	Mediana	Moda
Recursos y medios		8,5	1,3	8,5	-
Actividades complementarias		8,0	0,8	8,0	8,0
Prestigio UCM		8,0	1,0	8,0	-
Atención al estudiante		7,8	1,9	8,5	9,0
Orgullo estudiante UCM		7,3	1,7	7,5	-
Satisfacción UCM		7,3	1,0	7,5	8,0

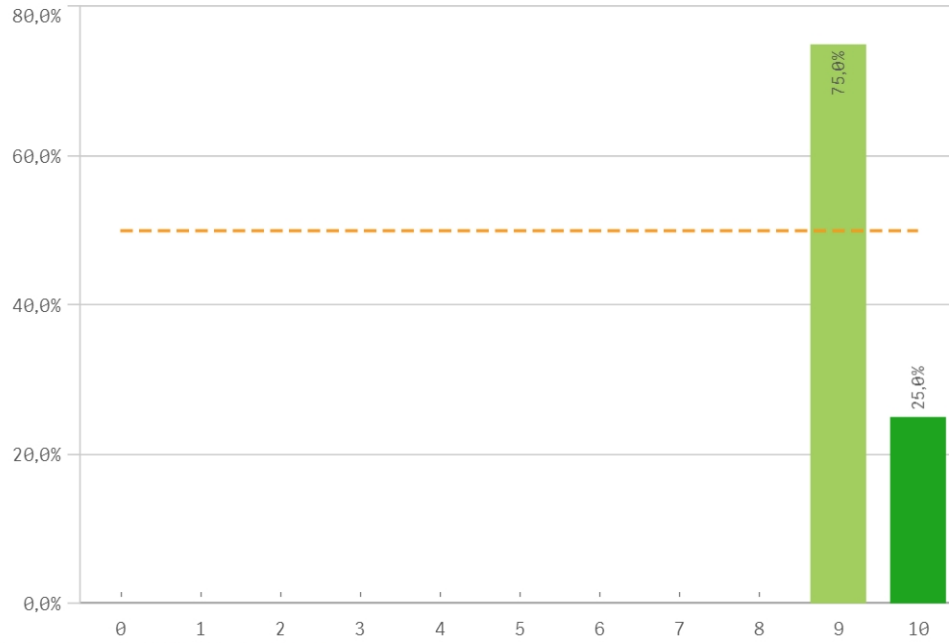
Fortalezas y debilidades



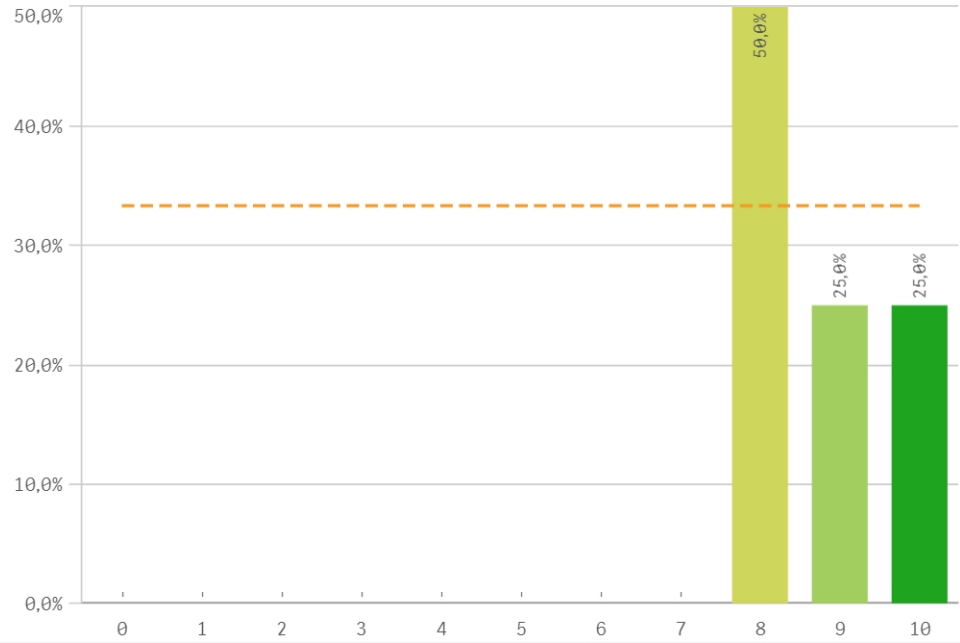


Compromiso

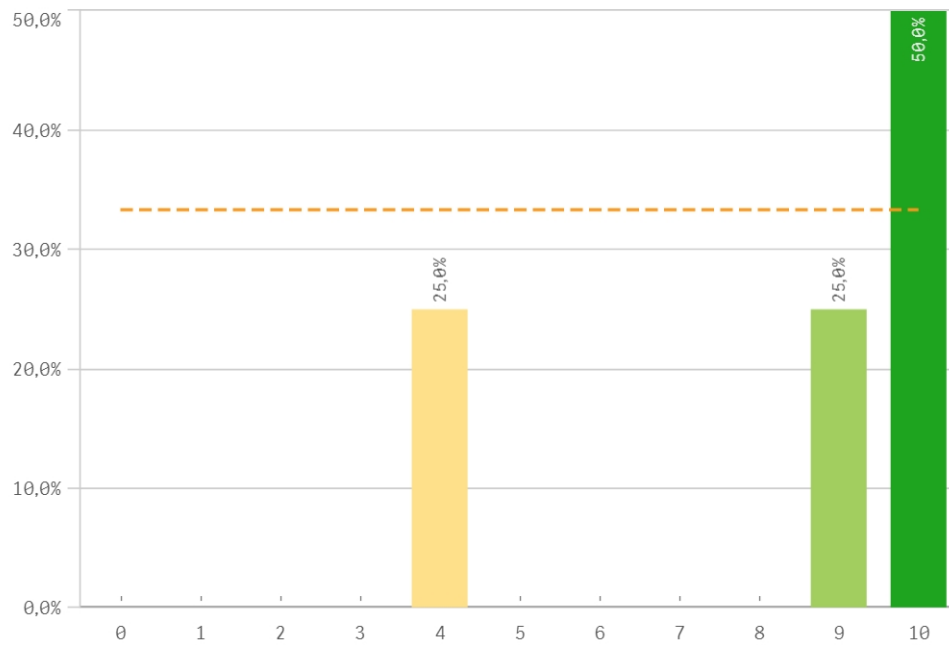
Repetir estudios superiores (fidelidad)



Repetir titulación (fidelidad)

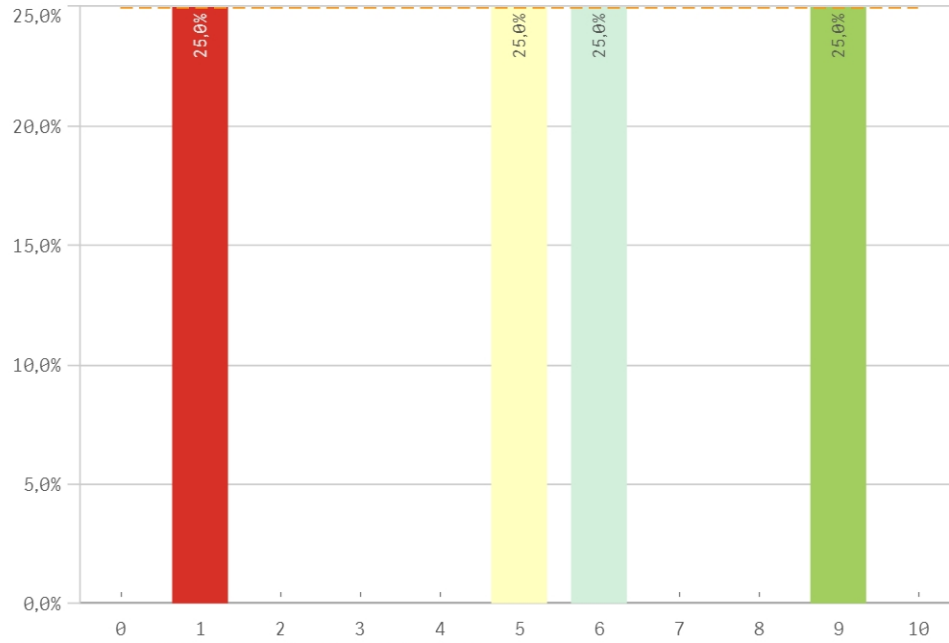


Repetir en la UCM (fidelidad)

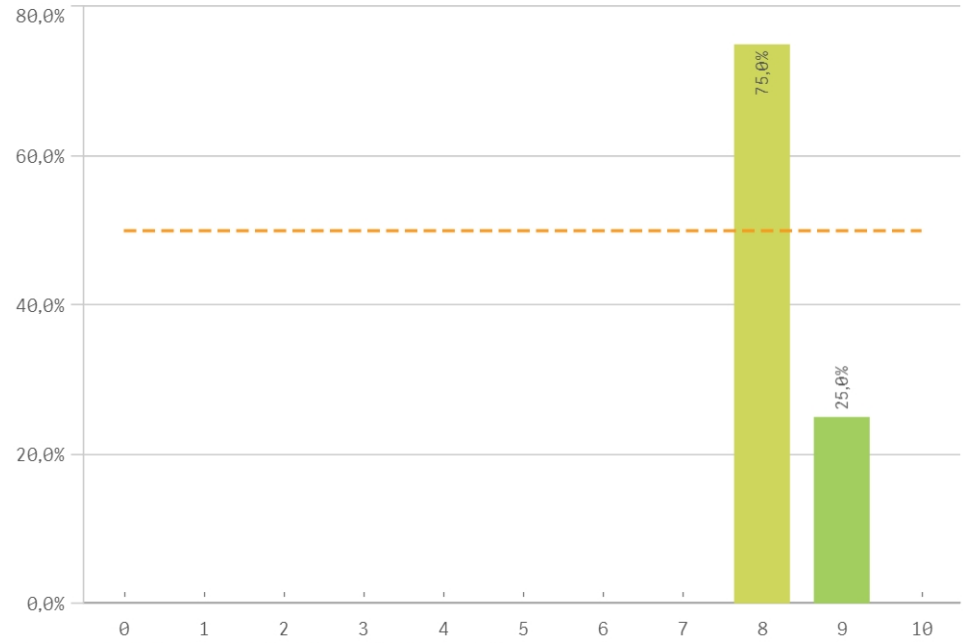


Compromiso	Q	Media	Desv. típica	Mediana	Moda
Repetir estudios superiores		9,3	0,5	9,0	9,0
Repetir titulación		8,8	1,0	8,5	8,0
Repetir en la UCM		8,3	2,9	9,5	10,0
Recomendar titulación		5,3	3,3	5,5	-
Recomendar la UCM		8,3	0,5	8,0	8,0
Seguir en la misma titulación		8,3	0,5	8,0	8,0
Seguir como alumno de la UCM		7,3	1,3	7,0	7,0

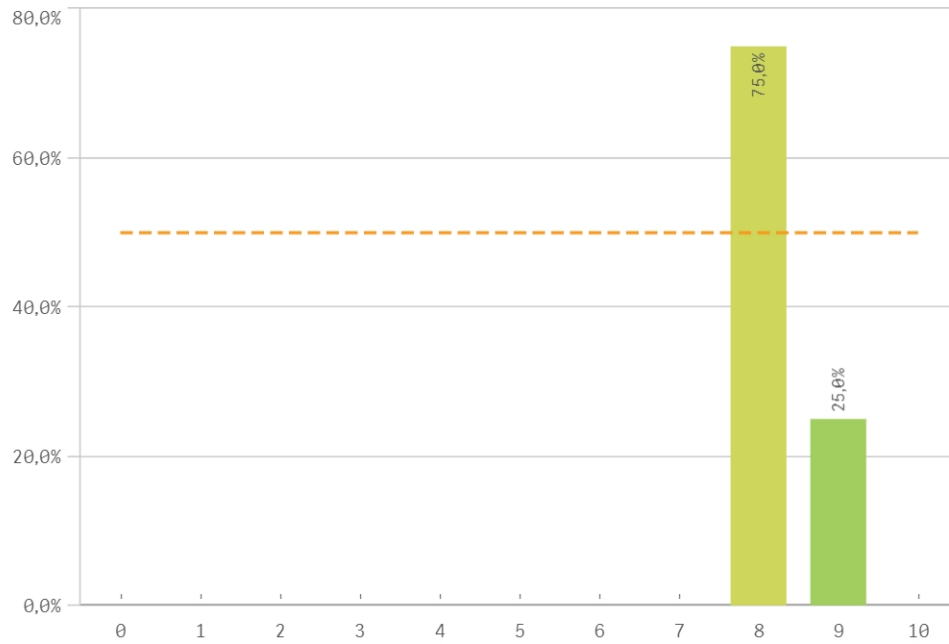
Recomendar titulación (preinscripción)



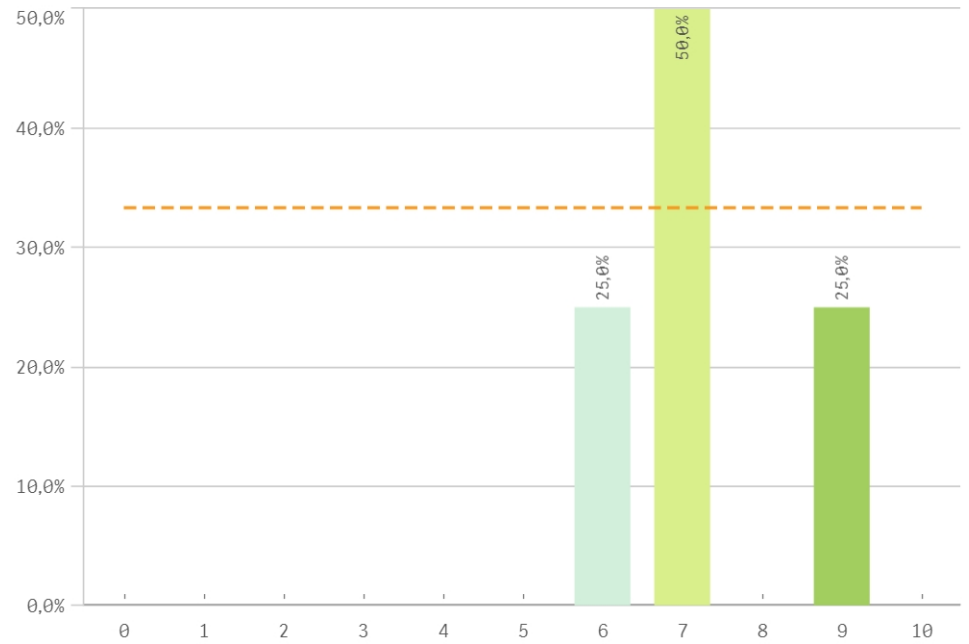
Recomendar la UCM (preinscripción)



Seguir en la misma titulación (vinculación)



Seguir como alumno de la UCM (vinculación)



Construcción y significado del valor "compromiso":

- * Estudiante comprometido: valora con 9 o más puntos todas las preguntas de fidelidad, prescripción y vinculación.
- * Estudiante neutro: la puntuación que otorga a todas las preguntas de fidelidad, prescripción y vinculación están entre 6 y 9.
- * Estudiante decepcionado: valora con 6 o menos puntos todas las preguntas de fidelidad, prescripción y vinculación.

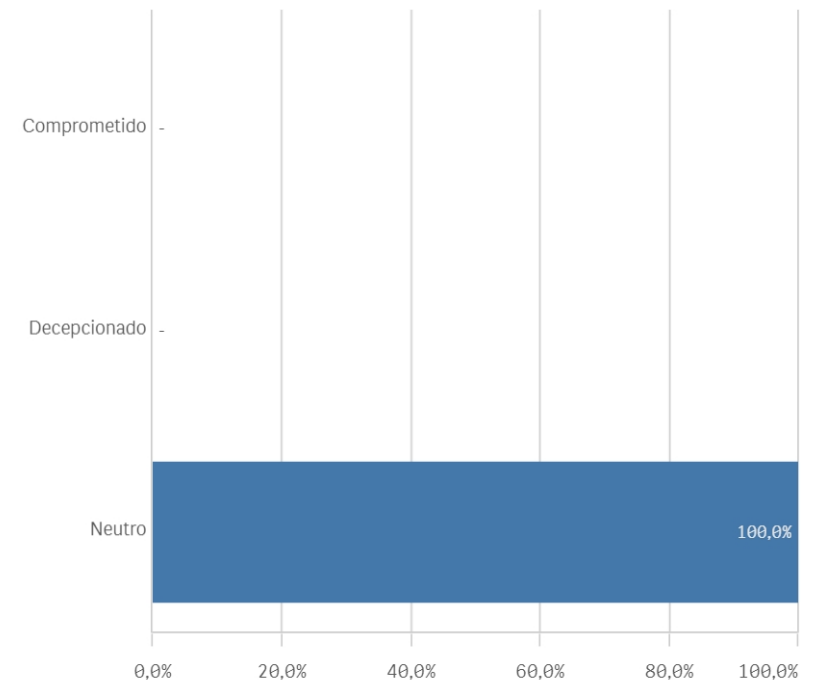
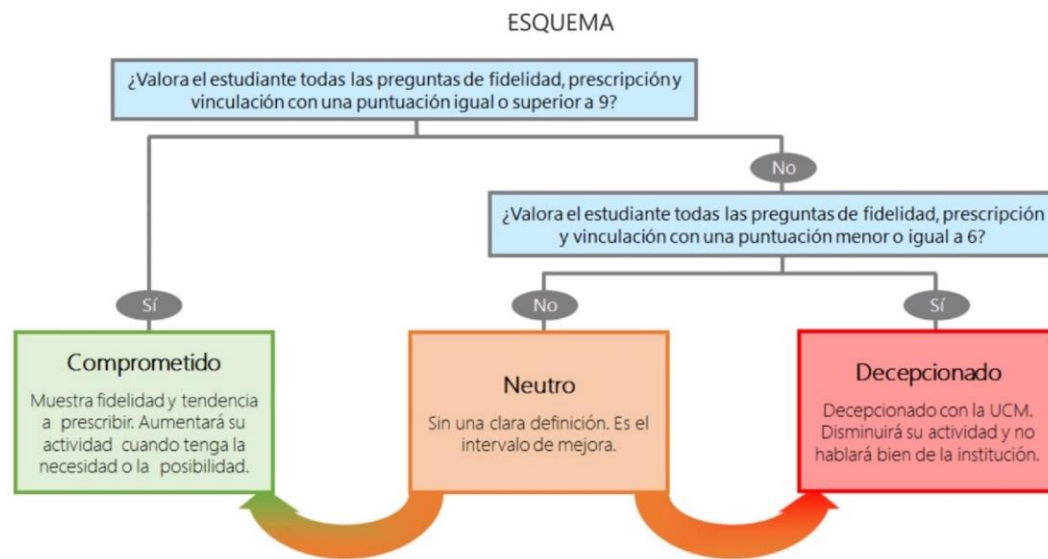




Tabla resumen



Desarrollo académico	Q	Media	Asignaturas, tareas y materiales	Q	Media	Prácticas externas	Q	Media
Número de alumnos por aula		9,3	Trabajo no presencial útil		7,3	Satis. prácticas externas		9,3
Objetivos claros		8,5	Componente práctico adecuado		7,0	Valoración formativa		9,3
Calificaciones en tiempo adecuado		7,0	Contenido innovador		7,0	Atención tutor/colaborador		9,0
Integración teoría/práctica		7,0	Contenidos organizados y no solapados		6,8	Utilidad percibida para empleabilidad		8,5
Orientación internacional		6,3	Materiales ofrecidos actuales y novedosos		6,8	Gestión del Centro		7,3
Nivel de dificultad apropiado		6,0	Objetivos propuestos alcanzados		6,8			
Plan de estudios adecuado		6,0						
Relación calidad/precio		4,8						

Formación recibida y matriculación	Q	Media	Satisfacción	Q	Media
Tutorías presenciales útiles		8,3	Recursos y medios		8,5
Acceso al mundo laboral		7,7	Actividades complementarias		8,0
Proceso de matriculación		7,5	Prestigio UCM		8,0
Competencias de la titulación		7,3	Atención al estudiante		7,8
Labor docente del profesorado		7,3	Orgullo estudiante UCM		7,3
Acceso al mundo de la investigación		6,7	Satisfacción UCM		7,3

Programa de movilidad	Q	Media
Satis. formación en el extranjero		-
Satis. programa de movilidad		-

Compromiso	Q	Media
Repetir estudios superiores		9,3
Repetir titulación		8,8
Repetir en la UCM		8,3
Recomendar titulación		5,3
Recomendar la UCM		8,3
Seguir en la misma titulación		8,3
Seguir como alumno de la UCM		7,3