

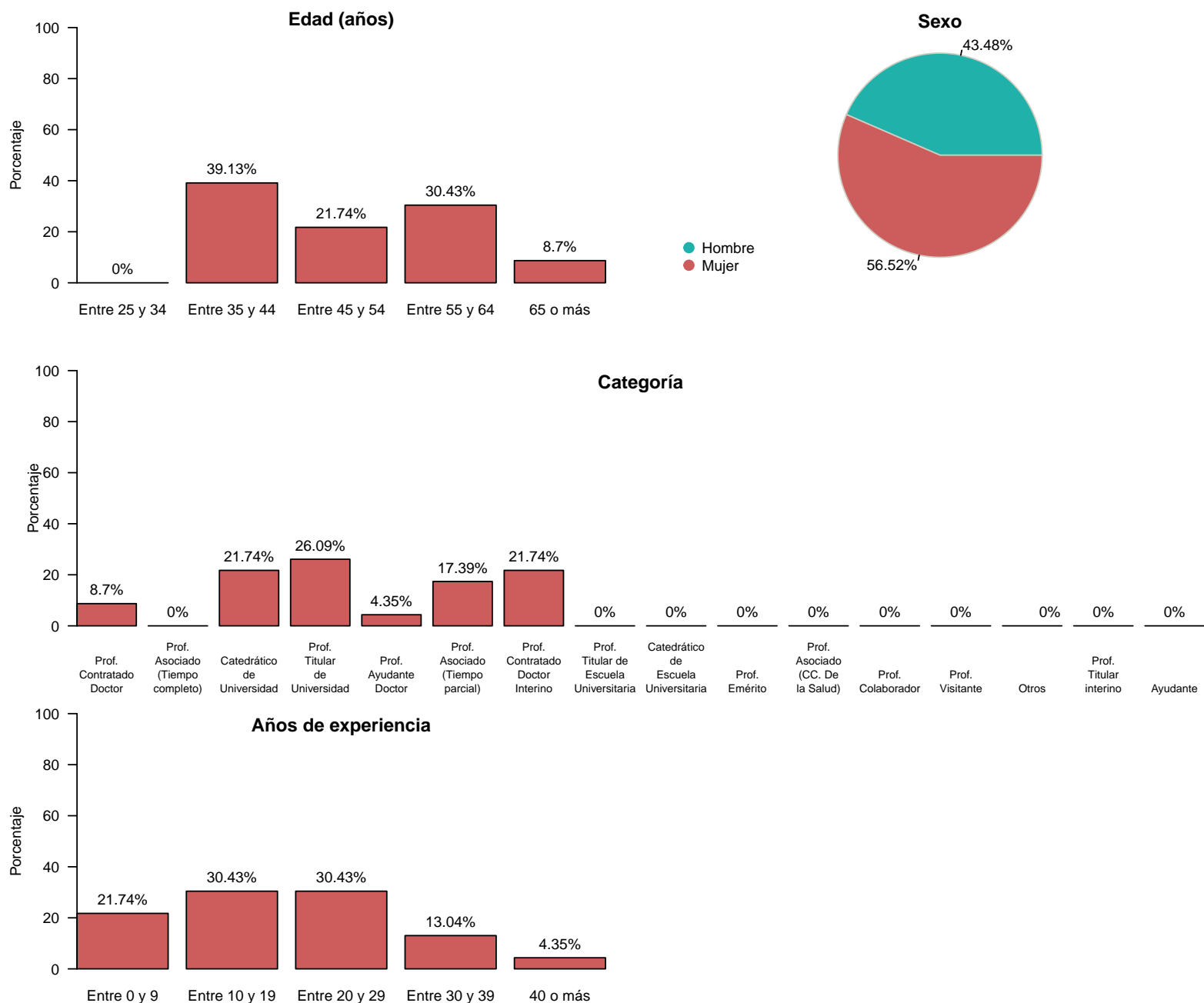
## Resultados de las Encuestas de Satisfacción de PDI (2019-2020)

### Facultad de Psicología

### M.U. en Psicología General Sanitaria

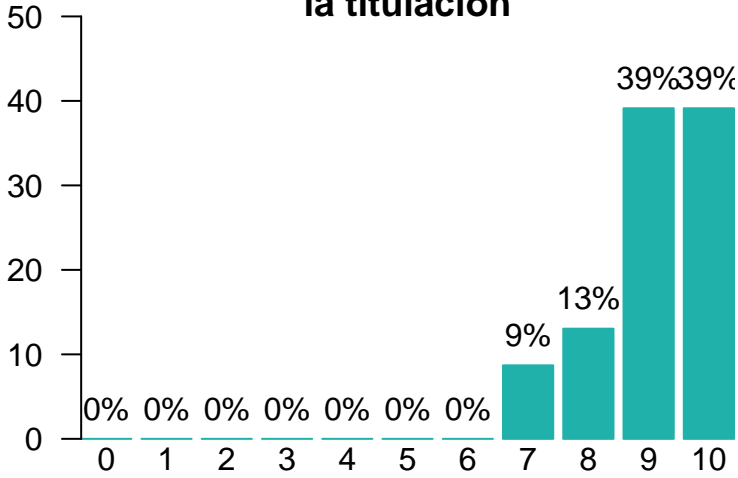
#### Características de la muestra

Total de encuestados: 22



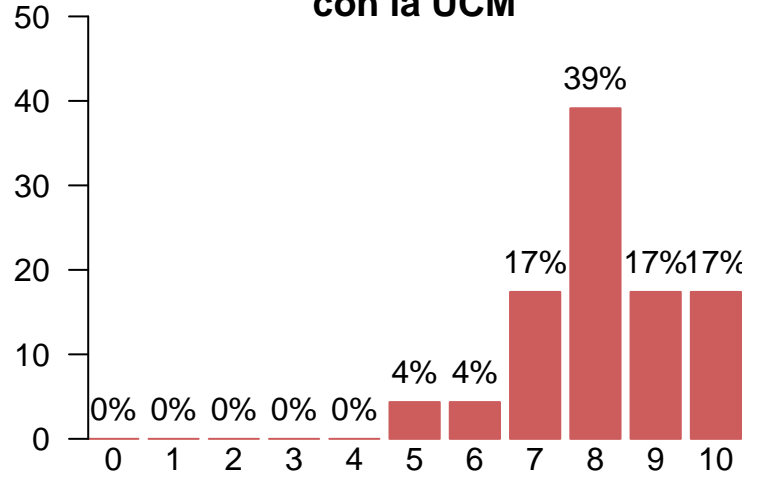
Satisfacción global con la titulación y con la UCM

**Satisfacción global con la titulación**



Media = 9.09 | Mediana = 9.00 | Desv. típ. = 0.949

**Satisfacción global con la UCM**



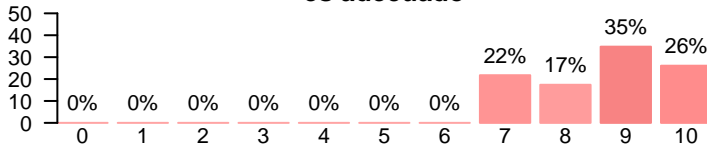
Media = 8.13 | Mediana = 8.00 | Desv. típ. = 1.29

Satisfacción global por características de la muestra

		Media		Mediana		Desviación típica	
		Titulación	UCM	Titulación	UCM	Titulación	UCM
Categoría	Prof. Contratado Doctor	9.00	9.00	9.0	9	0.000	0.00
	Catedrático de Universidad	9.00	8.40	9.0	8	1.000	1.14
	Prof. Titular de Universidad	9.33	8.17	10.0	8	1.211	1.60
	Prof. Ayudante Doctor	9.00	7.00	9.0	7	-	-
	Prof. Asociado (Tiempo parcial)	9.00	7.50	9.5	8	1.414	1.73
	Prof. Contratado Doctor Interino	9.00	8.20	9.0	8	0.707	1.10
Edad	Entre 35 y 44	8.89	7.44	9	8	0.928	1.130
	Entre 45 y 54	9.20	8.60	10	9	1.304	1.673
	Entre 55 y 64	9.29	8.43	9	8	0.756	0.976
	65 o más	9.00	9.00	9	9	1.414	1.414
Años de experiencia	Entre 0 y 9	9.00	7.40	9	8	1.22	1.52
	Entre 10 y 19	9.14	8.14	9	8	0.69	1.07
	Entre 20 y 29	9.14	8.14	9	8	1.07	1.35
	Entre 30 y 39	9.33	9.33	10	10	1.15	1.15
	40 o más	8.00	8.00	8	8	-	-

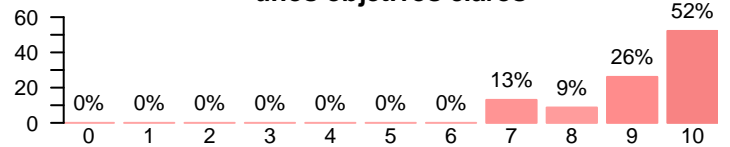
Satisfacción con la titulación

**El plan de estudios es adecuado**



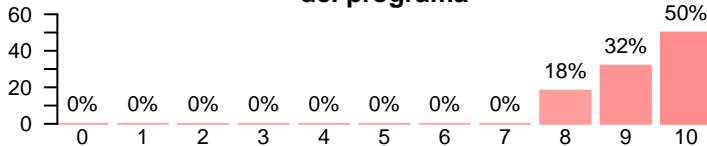
Media = 8.65 | Mediana = 9.00 | Desv. típ. = 1.11

**La titulación tiene unos objetivos claros**



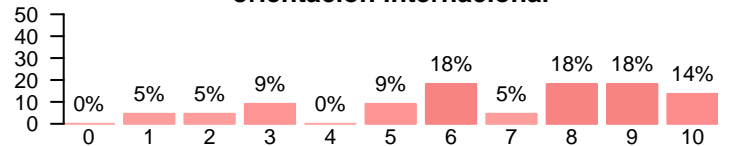
Media = 9.17 | Mediana = 10.00 | Desv. típ. = 1.07

**El cumplimiento del programa**



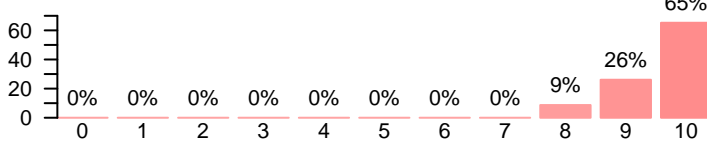
Media = 9.32 | Mediana = 9.50 | Desv. típ. = 0.78

**La titulación tiene una orientación internacional**



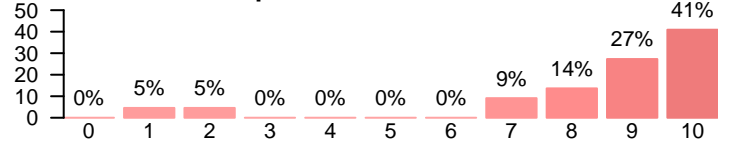
Media = 6.73 | Mediana = 7.50 | Desv. típ. = 2.68

**La coordinación de esta titulación**



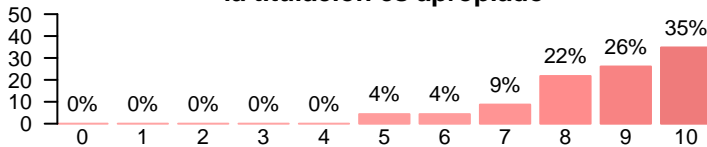
Media = 9.57 | Mediana = 10.00 | Desv. típ. = 0.662

**La cantidad de estudiantes por aula es adecuada**



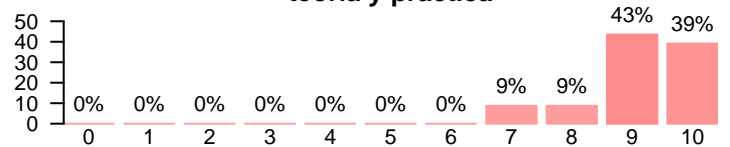
Media = 8.41 | Mediana = 9.00 | Desv. típ. = 2.44

**El nivel de dificultad de la titulación es apropiado**



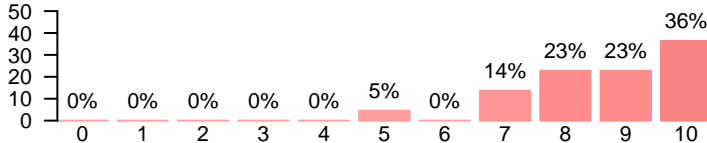
Media = 8.65 | Mediana = 9.00 | Desv. típ. = 1.40

**La titulación integra teoría y práctica**



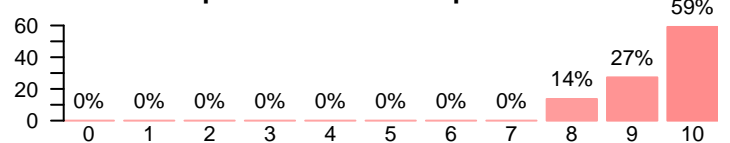
Media = 9.13 | Mediana = 9.00 | Desv. típ. = 0.92

**La relación calidad-precio es la adecuada**



Media = 8.68 | Mediana = 9.00 | Desv. típ. = 1.36

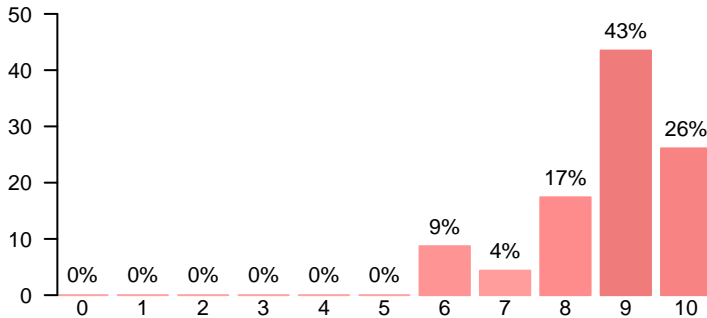
**Las calificaciones están disponibles en un tiempo adecuado**



Media = 9.45 | Mediana = 10.00 | Desv. típ. = 0.739

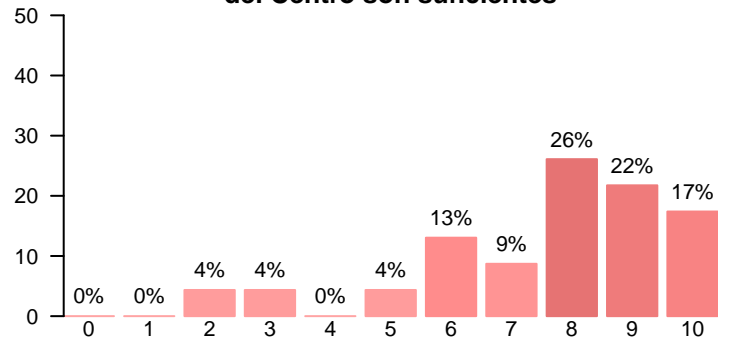
Recursos

**Los fondos bibliográficos son suficientes**



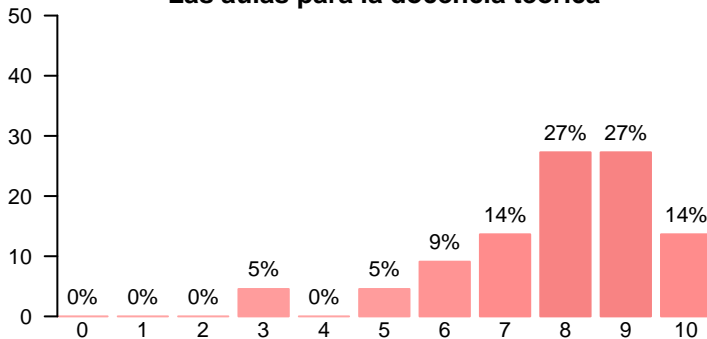
Media = 8.74 | Mediana = 9.00 | Desv. típ. = 1.18

**Los recursos administrativos del Centro son suficientes**



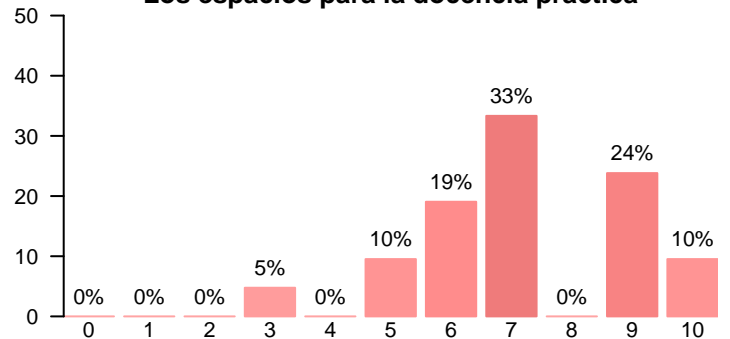
Media = 7.61 | Mediana = 8.00 | Desv. típ. = 2.15

**Las aulas para la docencia teórica**



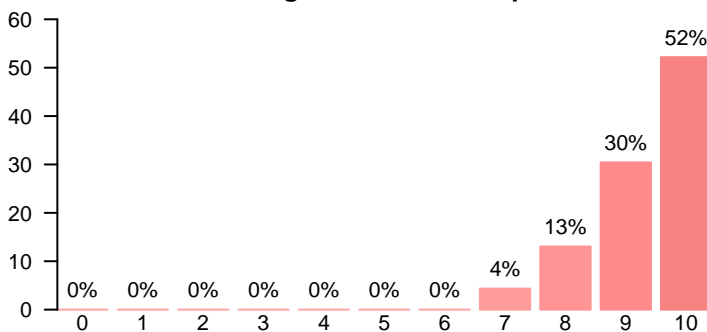
Media = 7.86 | Mediana = 8.00 | Desv. típ. = 1.73

**Los espacios para la docencia práctica**



Media = 7.19 | Mediana = 7.00 | Desv. típ. = 1.81

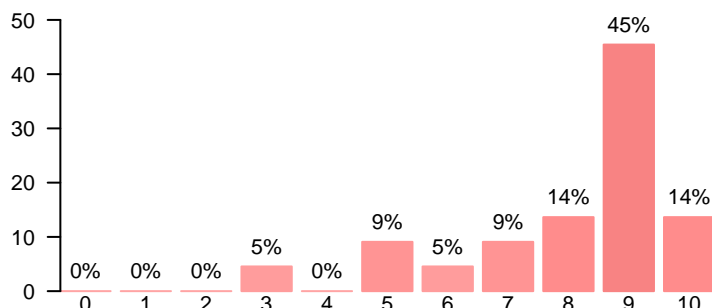
**Satisfacción global con el Campus Virtual**



Media = 9.30 | Mediana = 10.00 | Desv. típ. = 0.876

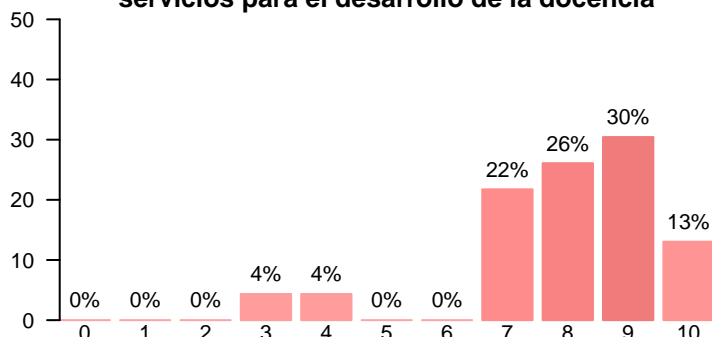
Gestión

**La atención prestada por el PAS**



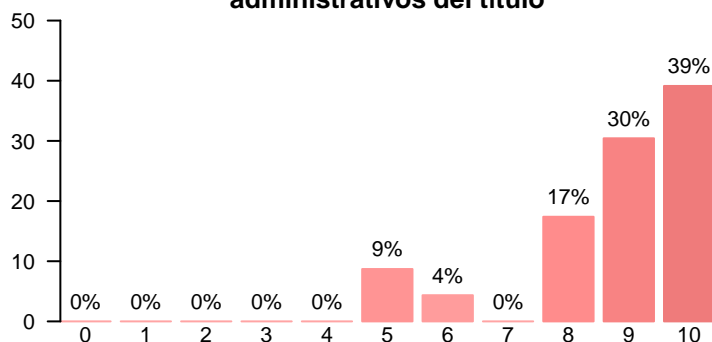
Media = 8.05 | Mediana = 9.00 | Desv. típ. = 1.84

**El apoyo técnico y logístico de los servicios para el desarrollo de la docencia**



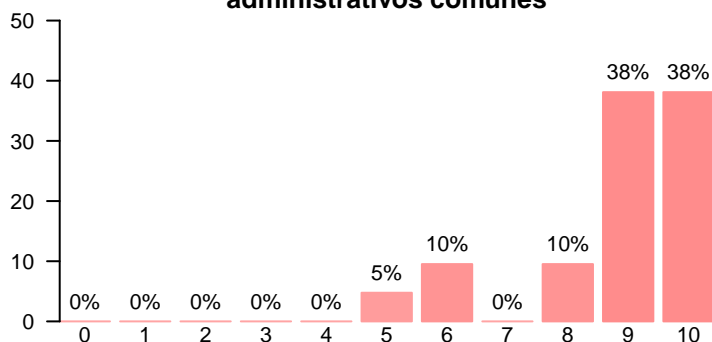
Media = 7.96 | Mediana = 8.00 | Desv. típ. = 1.72

**La gestión de los procesos administrativos del título**



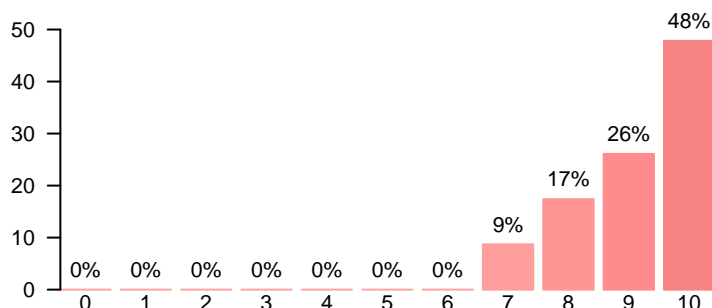
Media = 8.74 | Mediana = 9.00 | Desv. típ. = 1.54

**La gestión de los procesos administrativos comunes**



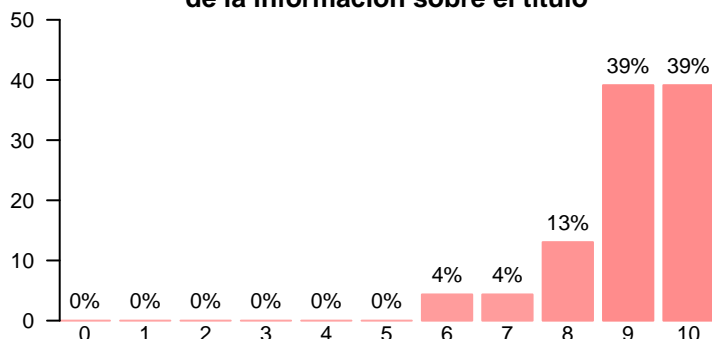
Media = 8.81 | Mediana = 9.00 | Desv. típ. = 1.47

**La organización de los horarios docentes**



Media = 9.13 | Mediana = 9.00 | Desv. típ. = 1.01

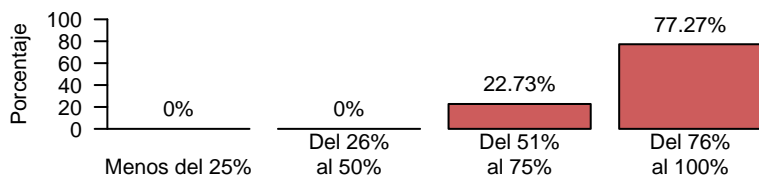
**La disponibilidad, accesibilidad y utilidad de la información sobre el título**



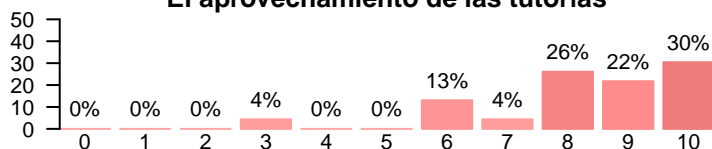
Media = 9.04 | Mediana = 9.00 | Desv. típ. = 1.07

## Alumnos

**Porcentaje de asistencia aproximado**

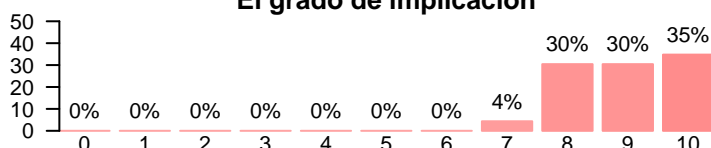


**El aprovechamiento de las tutorías**



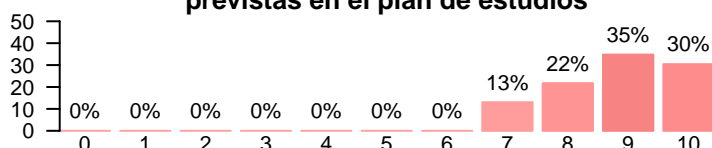
Media = 8.30 | Mediana = 9.00 | Desv. típ. = 1.77

**El grado de implicación**



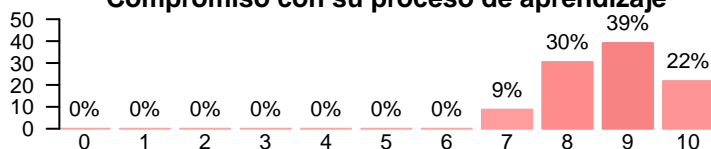
Media = 8.96 | Mediana = 9.00 | Desv. típ. = 0.928

**Adquisición de las competencias previstas en el plan de estudios**



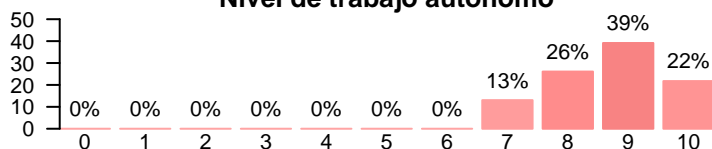
Media = 8.83 | Mediana = 9.00 | Desv. típ. = 1.03

**Compromiso con su proceso de aprendizaje**



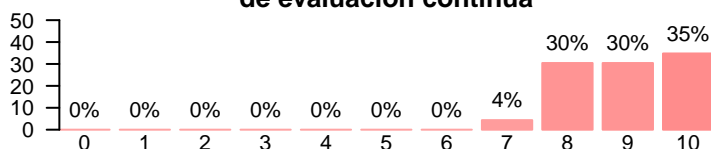
Media = 8.74 | Mediana = 9.00 | Desv. típ. = 0.915

**Nivel de trabajo autónomo**



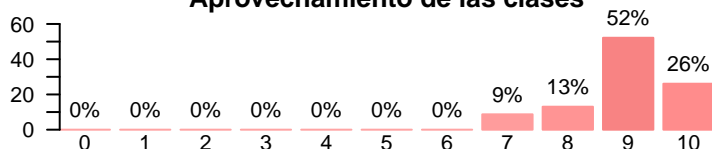
Media = 8.70 | Mediana = 9.00 | Desv. típ. = 0.974

**Implicación en los procedimientos de evaluación continua**



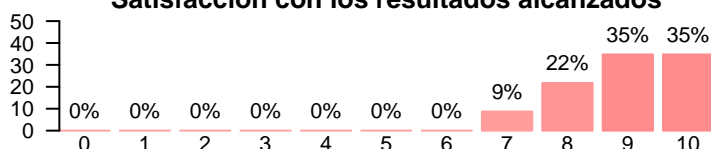
Media = 8.96 | Mediana = 9.00 | Desv. típ. = 0.928

**Aprovechamiento de las clases**



Media = 8.96 | Mediana = 9.00 | Desv. típ. = 0.878

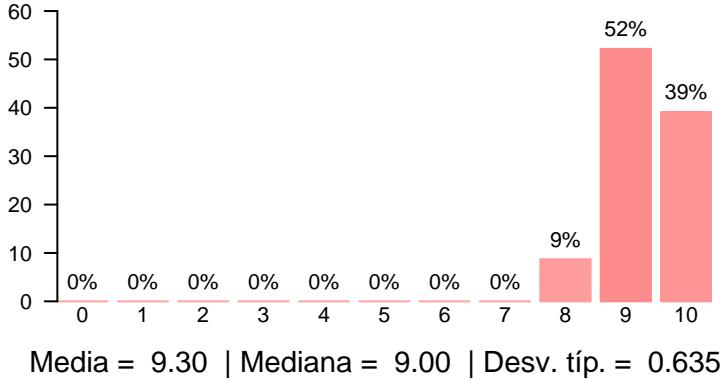
**Satisfacción con los resultados alcanzados**



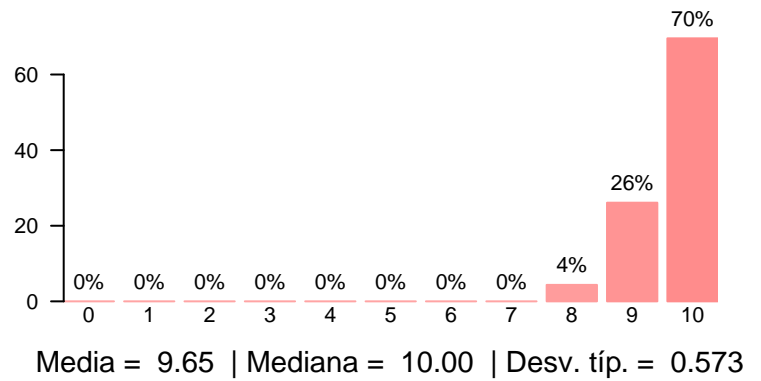
Media = 8.96 | Mediana = 9.00 | Desv. típ. = 0.976

Otros aspectos de la titulación

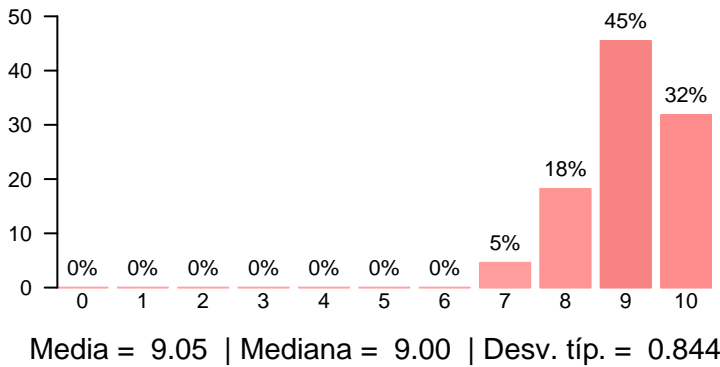
**Satisfacción con la actividad docente de la titulación**



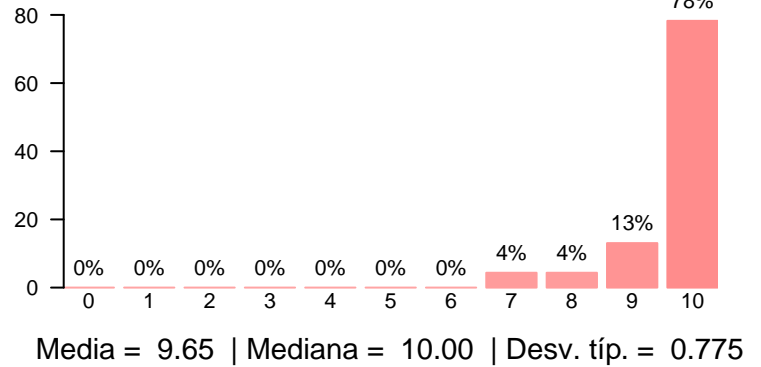
**Importancia de la titulación en la sociedad**



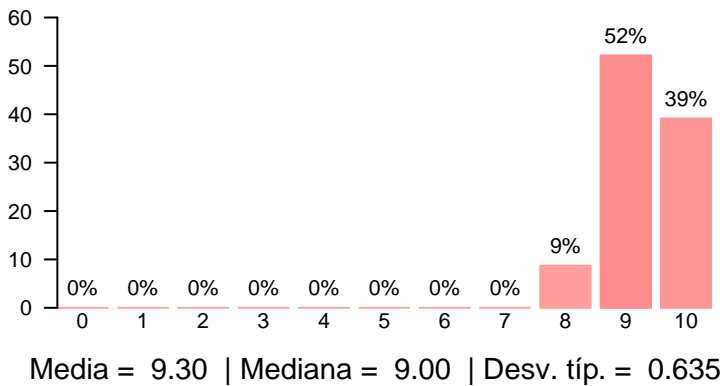
**Oferta y desarrollo de prácticas externas**



**Formación académica relacionada con las asignaturas impartidas**



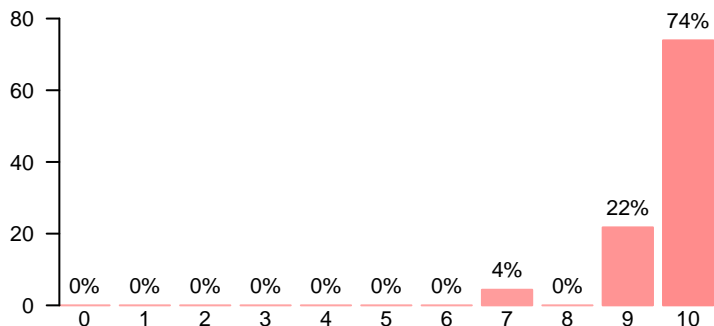
**Satisfacción con la actividad docente de la titulación**





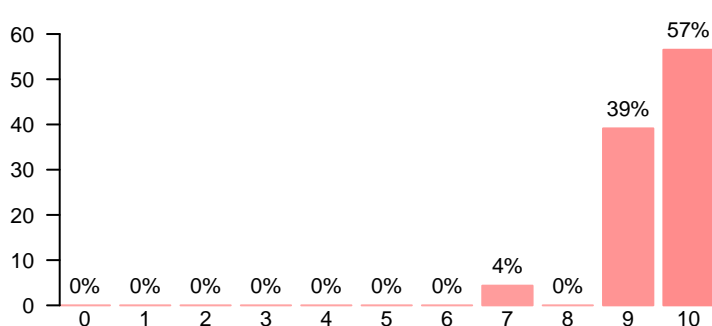
Compromiso

**Volvería a impartir docencia en esta titulación**



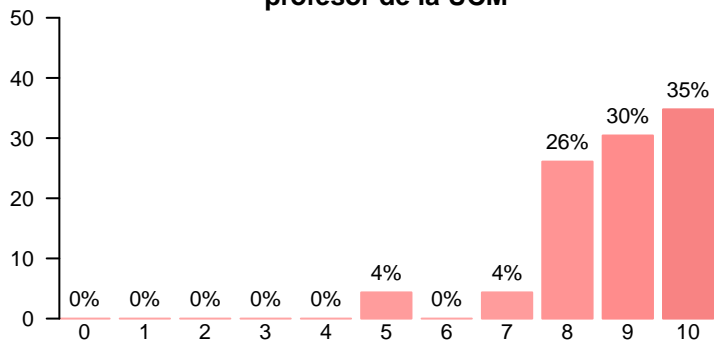
Media = 9.65 | Mediana = 10.00 | Desv. típ. = 0.714

**Recomendaría la titulación**



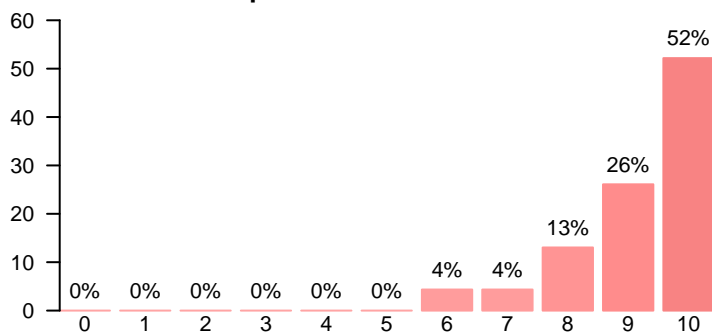
Media = 9.48 | Mediana = 10.00 | Desv. típ. = 0.73

**Orgulloso de ser profesor de la UCM**



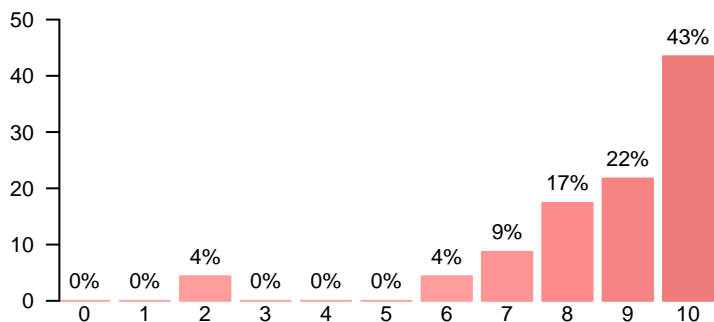
Media = 8.83 | Mediana = 9.00 | Desv. típ. = 1.23

**Volvería a trabajar como profesor universitario**



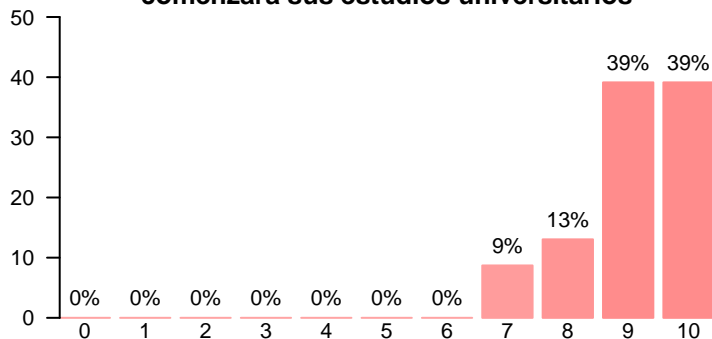
Media = 9.17 | Mediana = 10.00 | Desv. típ. = 1.11

**Volvería a elegir la misma universidad para desempeñar su carrera**



Media = 8.65 | Mediana = 9.00 | Desv. típ. = 1.87

**Recomendaría la UCM a una persona que comenzara sus estudios universitarios**



Media = 9.09 | Mediana = 9.00 | Desv. típ. = 0.949

